

**ПРОЕКТ
ЛЕСОВОССТАНОВЛЕНИЯ**
(создание лесных культур)

на весну 2021 г.

Лесничество Подпорожское Участковое лесничество Винницкое сельское

№ квартала 237 № выдела в.6-2,6 га; в 10-1,2 га; выд 32-0,2 га

Главная порода Ель

Вид культур сплошные
(сплошные, подпологовые, реконструкция)

Арендатор лесного участка ООО "Северо-Западный Лесокомбинат"

№ договора аренды 68/3-2010-05 от 14.05.2010г.

№ лесной декларации, дата № 3-2020

Площадь участка 6,2 га л/к 4 га н/э 2,2 га

1. Категория лесокультурной площади: (вырубка 2020 г. состояние очистки проведена в соответствии с технологической картой разработки лесосеки
кол-во пней (валунов) на 1 га 800 шт.)
2. Рельеф, почвы, механический состав, степень влажности: рельеф равнинный, суглинок, в низких местах с повышенным накоплением влаги
3. Напочвенный покров (важнейшие растения-индикаторы) моховой или травяной
4. Тип леса (тип вырубки), тип лесорастительных условий в.6-КС,С2;10-ЧС,В2;32-Б,А5
5. Наличие естественного возобновления (по породам), тыс.шт./га; размещение, средняя высота, м
6. Зараженность почвы вредителями, вид отсутствуют признаки заселения вред. организмов
7. Состав, возраст, полнота, класс бонитета реконструируемого насаждения -
8. Способ реконструкции: ширина и направление коридоров, кулис, площадь расчищенных коридоров от общей площади реконструируемого участка (в %) -
9. Сроки и виды подготовки площади, применяемые машины и орудия весной 2021 г. механизированная, трактор ТДТ-55
10. Способы и время обработки почвы (механизированная, ручная, сплошная, полосами, бороздами, площадками и т.д.), глубина обработки почвы, применяемые машины и орудия весной 2021 г., механизированная, бороздами глубиной до 15 см, трактором ТДТ-55 с плугом ПЛ-1
11. Размещение и размеры площадок, полос, борозд на площади и их направление борозды шириной до 1,0м через 3,5-4,5м
12. Метод и способ создания культур (посадка сеянцами, саженцами, посев рядовой строчно-луночный, ручной, механизированный) посев ручной
13. Количество посадочных (посевных) мест на 1 га, тыс.шт. 4,0 тыс шт/га
14. Размещение посадочных (посевных) мест, расстояние между рядами в рядах до 0,8 м 3,5 - 4,5 м
15. Схема смещения пород Е-Е-Е
16. Потребность в посадочном (посевном) материале на 1 кг ель 0,72 кг/га
на всю площадь по породам ель 2,9 кг
17. Характеристика посадочного (посевного) материала по породам (возраст, происхождение сеянцев семена ели 1 кл. качества
класс качества семян, их происхождение, лесосеменной район -
18. Способ подготовки семян к посеву -
19. Виды и способы агротехнических уходов, их кратность: ручная оправка от завала травой и почвой-однократно, дополнение лесных культур-однократно
20. Виды и способы лесоводственных уходов, их кратность: уничтожение травянистой и древесной растительности в рядах - одно-двукратно
21. Противопожарные мероприятия, протяженность, ширина мин.полос -
22. Намечаемый год перевода культур в лесопокрытую площадь 2029 г.
23. Показатели оценки восстанавливаемых лесов для признания работ по лесовосстановлению завершенными (возраст, количество деревьев главных лесных пород, средняя высота) В соответствии с приложением 3 Правил лесовосстановления

Инженер по л/п ООО "Северо-Западный Лесокомбинат" Бондарева Г.Н. [подпись] 19.03.21
(должность) (Ф.И.О.) (подпись) (дата)

Лесничий Винницкого сельского уч.л-ва Сохромов А.В. [подпись] 19.03.21
(должность) (Ф.И.О.) (подпись) (дата)

Инженер ЛВС Подпорожского лесничества Туркина О.Н. [подпись] 19.03.21
(должность) (Ф.И.О.) (подпись) (дата)

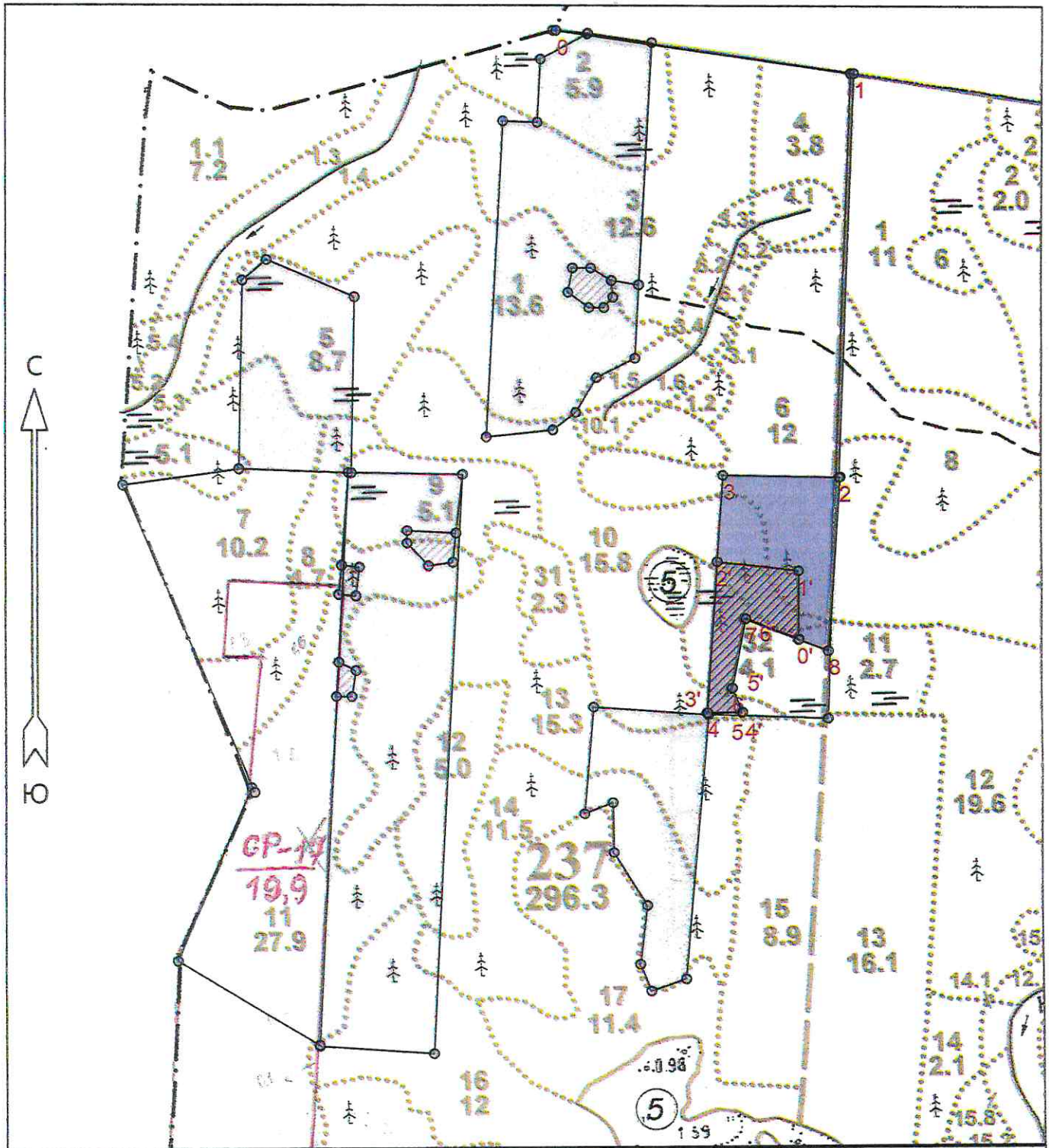
Согласовано с внесением следующих замечаний по факту, создание л/к
уточнить к. 17, 21

Главный лесничий Подпорожского лесничества Герасов Н.Л. [подпись] 19.03.21
(должность) (Ф.И.О.) (подпись) (дата)

План участка

Лесничество
 Участковое лесничество
 Номер(а) лесного квартала
 Номер(а) лесотаксационного выдела
 Масштаб

Подпорожское
 Винницкое сельское
 237
 в.6-2,6;10-1,2;32-0,2 га
 1 : 10000



Условные обозначения

Эксплуатационный участок		Неэксплуатационный участок	
--------------------------	--	----------------------------	--

Площадь общая, га	Площадь эксплуатационная, га	Порядковый номер характерной (поворотной) точки	X	Y	1	509833.989	3269152.375
6.2	4.0				Лесосека		
Экспликация объекта					2	509132.645	3269131.543
Геодезические координаты*					3	509135.087	3268931.004
		Привязка			4	508719.569	3268904.067
		0	509903.738	3268635.743	5	508720.931	3268964.225

6	508763.530	3268946.721
7	508884.504	3268969.626
8	508830.021	3269114.095
Номера точек	Азимуты линий	Длина линий
Привязка		
0 - 1	98°.00'	520.0
1 - 2	182°.00'	701.0
Лесосека		
2 - 3	271°.00'	200.0
3 - 4	184°.00'	416.0
4 - 5	89°.00'	60.0
5 - 6	338°.00'	46.0
6 - 7	11°.00'	123.0
7 - 8	111°.00'	154.0
8 - 2	4°.00'	304.0
Экспликация объекта		
Порядковый номер характерной (поворотной) точки	Геодезические координаты*	
	X	Y
Привязка		
8	508830.021	3269114.095
Лесосека		
0'	508849.478	3269062.498
1'	508968.587	3269061.873
2'	508983.540	3268921.420
3'	508720.588	3268905.301
4'	508721.950	3268965.459
5'	508764.549	3268947.954
6'	508885.523	3268970.860
Номера точек	Азимуты линий	Длина линий
Привязка		
8 - 0'	291°.00'	55.0
Лесосека		
0' - 1'	0°.00'	119.0
1' - 2'	276°.23'	140.8
2' - 3'	183°.48'	263.2
3' - 4'	89°.00'	60.0
4' - 5'	338°.00'	46.0
5' - 6'	11°.00'	123.0
6' - 0'	111°.00'	99.0
Лесосека		
Номер лесосеки	Площадь лесосеки, га	
Основной полигон	6.2	
Полигон 2	2.2	

* - Координаты получены при помощи GPS Garmin CPSMap 64(St) (указывается наименование и марка прибора, с помощью которого определены географические координаты). Географические координаты пересчитаны в геодезические координаты в системе координат МСК-47 Ленинградской области - зона 3.

Иванов И.И.

Иванов
(подпись)

(дата)