

**ПРОЕКТ
ЛЕСОВОССТАНОВЛЕНИЯ**
(создание лесных культур)
на весну 2021 г.

Лесничество Подпорожское Участковое лесничество Винницкое сельское

№ квартала 244 № выдела в.2-3,8 га;6-0,1 га;7-0,2 га

Главная порода Ель

Вид культур сплошные

Арендатор лесного участка ООО "Северо-Западный Лесокомбинат"

№ договора аренды 68/3-2010-05 от 14.05.2010г.

№ лесной декларации, дата декларация № 1-2020

Площадь участка 4,6 га л/к 4,1 га н/э 0,5 га

1. Категория лесосультурной площади: (вырубка 2021 г. состояние очистки проведена в соответствии с технологической картой разработки лесосеки
кол-во пней (валунов) на 1 га 800 шт.)
2. Рельеф, почвы, механический состав, степень влажности: рельеф равнинный, суглинок, в низких местах с повышенным накоплением влаги
3. Напочвенный покров (важнейшие растения-индикаторы) моховой или травяной
4. Тип леса (тип вырубки), тип лесорастительных условий в.2,6-ДЛ,В4;в.7-ЧС,В2
5. Наличие естественного возобновления (по породам), тыс.шт./га; размещение, средняя высота, м
6. Зараженность почвы вредителями, вид отсутствуют признаки заселения вред. организмов
7. Состав, возраст, полнота, класс бонитета реконструируемого насаждения -
8. Способ реконструкции: ширина и направление коридоров, кулис, площадь расчищенных коридоров от общей площади реконструируемого участка (в %) -
9. Сроки и виды подготовки площади, применяемые машины и орудия весной 2021 г. механизированная, трактор ТДТ-55
10. Способы и время обработки почвы (механизированная, ручная, сплошная, полосами, бороздами, площадками и т.д.), глубина обработки почвы, применяемые машины и орудия весной 2021 г., механизированная, бороздами глубиной до 15 см, трактором ТДТ-55 с плугом ПЛ-1
11. Размещение и размеры площадок, полос, борозд на площади и их направление борозды шириной до 1,0м через 3,5-4,5м
12. Метод и способ создания культур (посадка сеянцами, саженцами, посев рядовой строчно-луночный, ручной, механизированный) посев ручной
13. Количество посадочных (посевных) мест на 1 га, тыс.шт. 4,0 тыс шт/га
14. Размещение посадочных (посевных) мест, расстояние между рядами в рядах до 0,8 м 3,5 - 4,5 м
15. Схема смещения пород Е-Е-Е
16. Потребность в посадочном (посевном) материале на 1 кг на всю площадь по породам ель 0,72 кг/га ель 3 кг
17. Характеристика посадочного (посевного) материала по породам (возраст, происхождение сеянцев семена ели 1 кл. качества
класс качества семян, их происхождение, лесосеменной район -
18. Способ подготовки семян к посеву -
19. Виды и способы агротехнических уходов, их кратность: ручная оправка от завала травой и почвой-однократно, дополнение лесных культур-однократно
20. Виды и способы лесоводственных уходов, их кратность: уничтожение травянистой и древесной растительности в рядах - одно-двукратно
21. Противопожарные мероприятия, протяженность, ширина мин.полос -
22. Намечаемый год перевода культур в лесопокрытую площадь 2029 г.
23. Показатели оценки восстанавливаемых лесов для признания работ по лесовосстановлению выполненными (возраст, количество деревьев главных лесных пород, средняя высота) В соответствии с приложением 3 Правил лесовосстановления

Составил: Инженер по л/п ООО "Северо-Западный Лесокомбинат" Бондарева Г.Н. [Подпись] 23.03.21
(должность) (Ф.И.О.) (подпись) (дата)

Проверили: Лесничий Винницкого сельского уч.л-ва Сохромов А.В. [Подпись] 23.03.21
(должность) (Ф.И.О.) (подпись) (дата)

Инженер ЛВС Подпорожского лесничества Туркина О.Н. [Подпись] 23.03.21
(должность) (Ф.И.О.) (подпись) (дата)

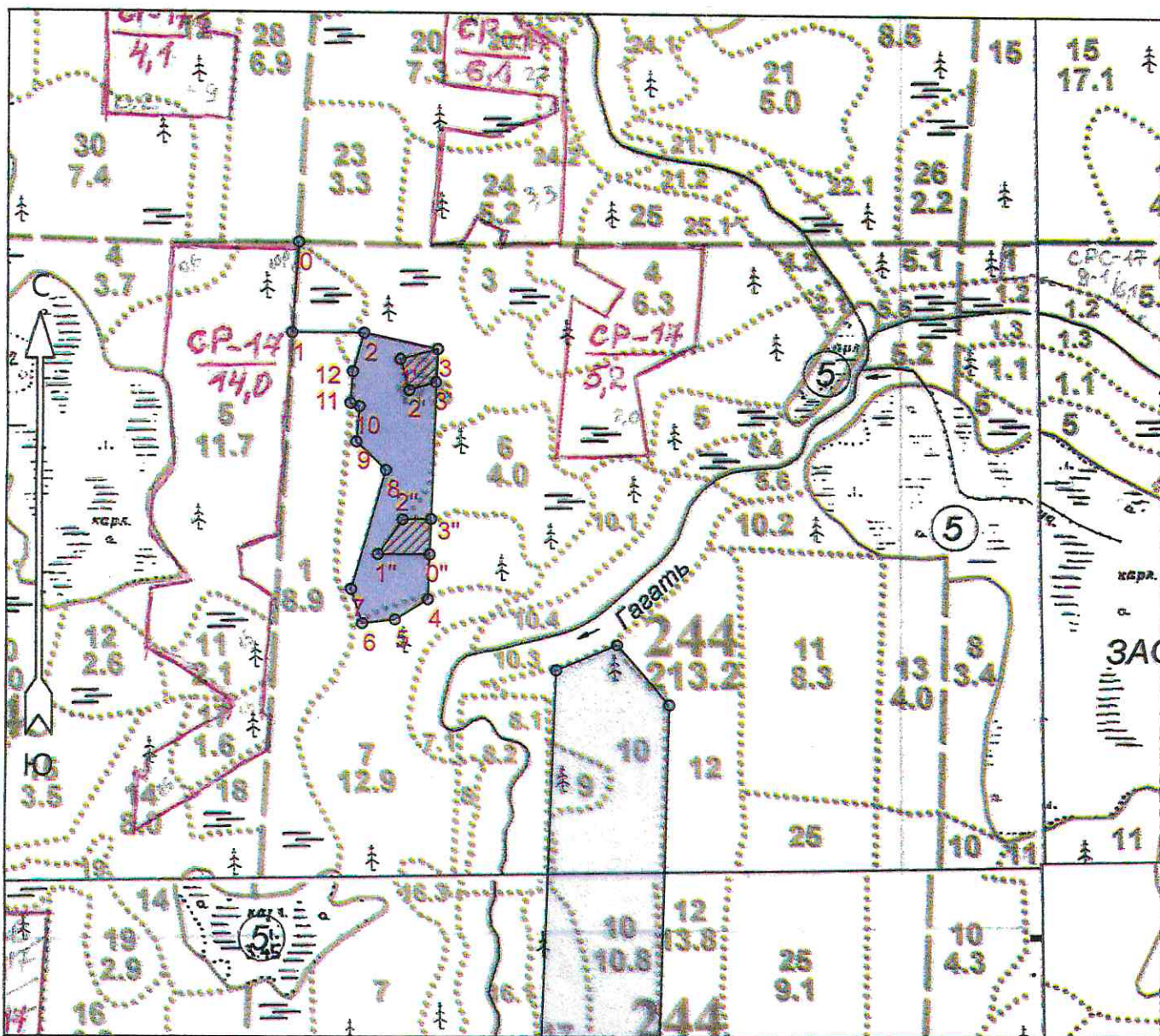
Согласовано с внесением следующих замечаний по факту согласован
уходимость и 17, 21

Главный лесничий Подпорожского лесничества Герасов Н.Л. [Подпись] 23.03.21
(должность) (Ф.И.О.) (подпись) (дата)

План участка

Участковое лесничество
 Номер(а) лесного квартала
 Номер(а) лесотаксационного выдела
 Масштаб

Подпорожское
 Винницкое сельское
 244
 в.2-3,8;6-0,1;7-0,2 га
 1 : 10000



Условные обозначения

Эксплуатационная площадь		Неэксплуатационная площадь	
--------------------------	--	----------------------------	--

Площадь общая, га	Площадь эксплуатационная, га	Порядковый номер характерной (поворотной) точки	X	Y	1	506843.476	3268797.667
4.6	4.0				Лесосека		
Экспликация объекта					2	506844.053	3268908.886
Геодезические координаты*					3	506820.303	3269023.682
					4	506433.115	3269012.174
					5	506401.025	3268961.352
					Привязка		
					0	506983.313	3268806.729

GPS Garmin CPMaP 64(St)

* - Координаты получены при помощи _____ (указывается наименование и марка прибора, с помощью которого определены географические координаты). Географические координаты пересчитаны в геодезические координаты в системе координат МСК-47 Ленинградской области - зона 3.

(подпись)

10 марта 2021 г.
 (дата)

6	506394.539	3268910.658
7	506447.757	3268893.040
8	506632.764	3268945.109
9	506675.528	3268898.717
10	506730.394	3268903.235
11	506735.208	3268888.998
12	506784.151	3268892.169

3" - 0"	182°	55
Лесосека		
Номер лесосеки	Площадь лесосеки, га	
Основной полигон	4.6	
н/э	0.2	
н/э	0.3	

Номера точек	Азимуты линий	Длина линий
--------------	---------------	-------------

Привязка

0 - 1	184°	140
1 - 2	90°	111

Лесосека

2 - 3	102°	117
3 - 4	182°	387
4 - 5	238°	60
5 - 6	263°	51
6 - 7	342°	56
7 - 8	16°	192
8 - 9	313°	63
9 - 10	5°	55
10 - 11	289°	15
11 - 12	4°	49
12 - 2	16°	62

Экспликация объекта

Порядковый номер характерной (поворотной) точки	Геодезические координаты*	
	X	Y
3	506820.303	3269023.682
1'	506804.456	3268965.693
2'	506756.422	3268979.753
3'	506769.221	3269020.891

Номера точек	Азимуты линий	Длина линий
3 - 1'	255°	60
1' - 2'	164°	50
2' - 3'	73°	43
3' - 3	3°	51

Экспликация объекта

Порядковый номер характерной (поворотной) точки	Геодезические координаты*	
	X	Y

Привязка

4	506433.115	3269012.174
---	------------	-------------

Лесосека

0"	506503.149	3269014.256
1"	506502.731	3268934.091
2"	506557.042	3268971.743
3"	506558.041	3269015.822

Номера точек	Азимуты линий	Длина линий
--------------	---------------	-------------

Привязка

4 - 0"	2°	70
--------	----	----

Лесосека

0" - 1"	270°	80
1" - 2"	35°	66
2" - 3"	89°	44

инж. И.И. Смирнов

Григорьев И.И.

Смирнов
(подпись)

10 марта 2021 г.
(дата)