

**ПРОЕКТ
ЛЕСОВОССТАНОВЛЕНИЯ
(создание лесных культур)
на весну, осень 2021 г.**

Главная порода Сосна (ЗКС)

Вид культур сплошные

(сплошные, подпологовые, реконструкция)

Арендатор лесного участка ООО «Альфа» дог.аренды №28-3-2013-10 от 16.12.2013г.
л/д № 13-2018 от 27.09.2018г

(наименование, № дог.аренды, декларация, дата)

Площадь участка 1,8 га

План участка

Лесничество (лесопарк) Лужское лесничество

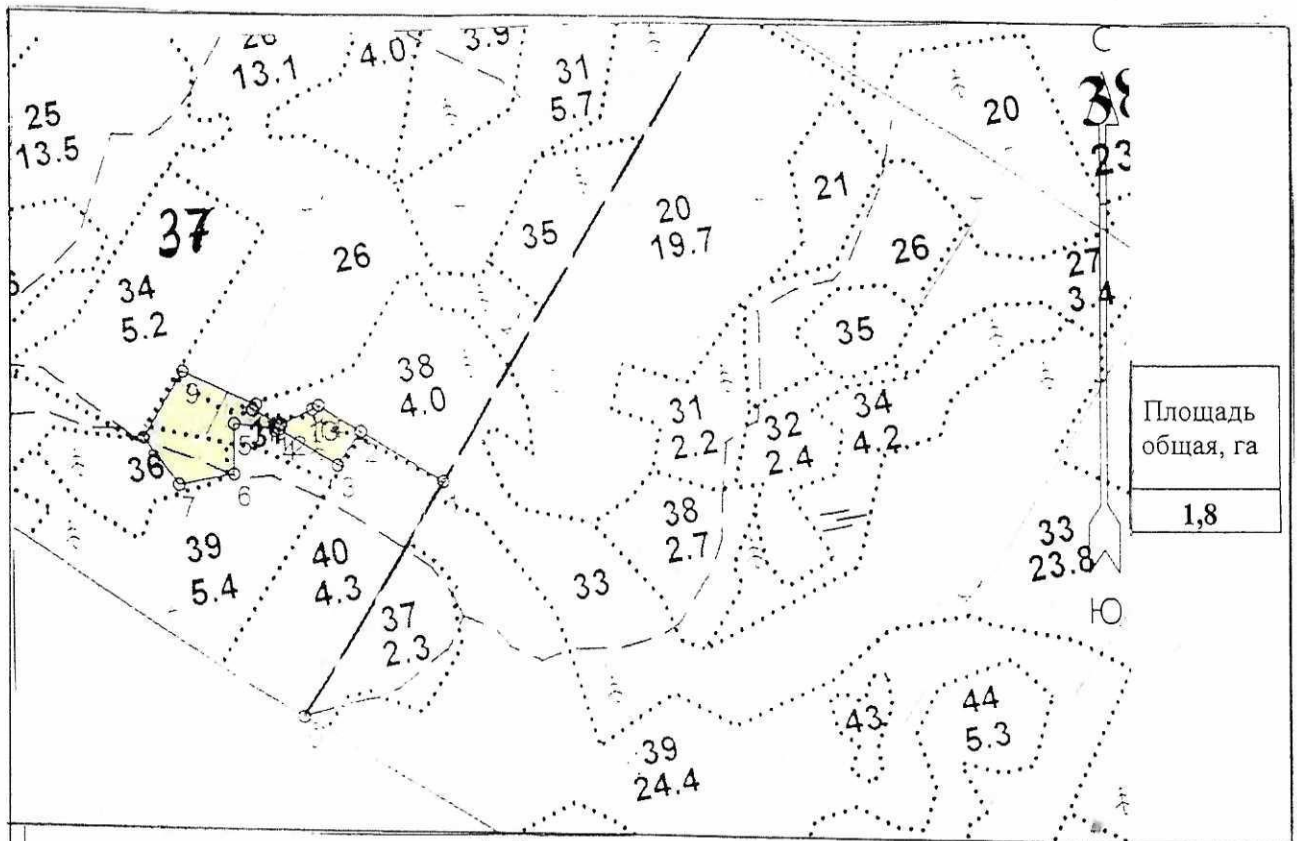
Участковое лесничество Николаевское

Урочище (при наличии)

Номер (а) лесного квартала 37

Номер (а) лесотаксационного выдела 37- 0,8 га., 38-0,1га., 26-0,2га.,36-0,7га.

Масштаб 1: 10000



Экспликация участка

Номера точек	Геодезические координаты		Направление румбы (азимуты) линий, °	Длина линий, м		
	Геодезическая широта	Геодезическая долгота				
Привязка						
0	315489.467	2137566.454	0-1 32°00	349,0		
1	315783.492	2137755.301	1-2 302°00	125,0		
Объект						
Катег. земель	Площадь участка, га	Номера точек	Геодезические координаты		Направление румбы (азимуты) линий, °	Длина линий, м
			Геодезическая широта	Геодезическая долгота		

Земли лесного фонда	1,8	2	315852.848	2137651.000	2-3 213°00′	54,0
		3	315808.401	2137620.208	3-4 302°30′	88,5
		4	315858.149	2137546.797	4-5 276°00′	58,0
		5	315865.899	2137489.170	5-6 180°30′	66,5
		6	315799.393	2137486.649	6-7 258°30′	75,0
		7	315786.582	2137412.563	7-8 322°30′	76,5
		8	315848.659	2137367.666	8-9 31°00′	101,0
		9	315933.745	2137422.321	9-10 113°00′	105,0
		10	315889.878	2137517.979	10-11 210°00′	8,0
		11	315883.064	2137513.768	11-12 116°00′	40,0
		12	315864.473	2137549.284	12-13 64°.00	44,5
		13	315882.820	2137589.933	13-14 58°.30	9,0
		14	315887.300	2137597.759	14-2 121°.30	64,0

* - Геодезические координаты получены при помощи GARMIN GPS map 62 (указывается наименование и марка прибора, с помощью которого определены геодезические координаты) в системе координат МСК 47 зона 2 (указывается система координат, в которой представлены геодезические координаты, рекомендуем предоставлять геодезические координаты в местной системе МСК 47 с указанием зоны)

1. Категория лесокультурной площади: (вырубка 2018 г. состояние очистки: очистка от порубочных остатков проведена в соответствии с технологической картой разработки делянки, кол-во пней (валунов) на 1 га 400 шт., гарь _____ г.; редины, пустырь, прогалины и т.д.
2. Рельеф, почвы, механический состав, степень влажности рельеф равнинный, почвы модергумусные подзолистые, хорошо дренированные почвы.
3. Напочвенный покров (важнейшие растения-индикаторы) кислица, майник, черника, мхи: хилокомиум.
4. Тип леса (тип вырубки), тип лесорастительных условий КС, В2, вейниковые
5. Наличие естественного возобновления (по породам), тыс.шт./га; размещение, средняя высота, м. не имеется
6. Зараженность почвы вредителями, вид в связи с отсутствием признаков заселения вредных организмов обследование на лесном участке не проводилось.
7. Состав, возраст, полнота, класс бонитета реконструируемого насаждения _____
8. Способ реконструкции: ширина и направление коридоров, кулис, площадь расчищенных коридоров от общей площади реконструируемого участка (в %) -
9. Сроки и виды подготовки площади, применяемые машины и орудия 4 квартал 2020 года.
10. Способы и время обработки почвы (механизированная, ручная, сплошная, полосами, бороздами, площадками и т.д.), глубина обработки почвы, применяемые машины и орудия механизированная, бороздами, глубина обработки 15-20 см. трактором ТДТ-55 с плугом ПКЛ-70, осень 2020г.
11. Размещение и размеры площадок, полос, борозд на площади и их направление: борозды через 4-5 см., шириной 0,7 м., направление: параллельно волокам.
12. Метод и способ создания культур (посадка сеянцами, саженцами, посев рядовой, строчно-луночный, ручной, механизированный): посадка сеянцами сосны вручную под меч Колесова.
13. Количество посадочных (посевных) мест на 1 га, тыс.шт. 2,0 тыс.шт/га.
14. Размещение посадочных (посевных) мест, расстояние между рядами 4-5 м, в рядах 1,0 - 1,2м.
15. Схема смешения пород С-С-С
16. Потребность в посадочном (посевном) материале на 1 га 2,0 тыс.шт. (кг) и на всю площадь по породам 3,6 тыс.шт.
17. Характеристика посадочного (посевного) материала по породам: возраст сеянцев, саженцев сеянцы сосны (ЗКС), класс качества семян, их происхождение, лесосеменной район,
18. Способ подготовки семян к посеву -
19. Виды и способы агротехнических уходов, их кратность: уничтожение травянистой и нежелательной растительности 2021г.-1 раз, 2022г.-1 раз., 2023г.-1раз.
20. Виды и способы лесоводственных уходов, их кратность: уничтожение травянистой и нежелательной растительности - 2раза.

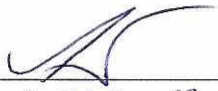
21. Противопожарные мероприятия, протяженность, ширина мин полос опушка лиственных пород

22. Намечаемый год перевода культур в лесопокрытую площадь **2030год.**

23. Показатели оценки восстанавливаемых лесов для признания работ по лесовосстановлению выполненными (возраст, количество деревьев главных лесных пород, средняя высота) : **9 лет, 1,8 тыс./га, 1,1м.**


Составил (арендатор):

Зам. ген. директора ООО «Альфа» Александров Д.А

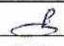

« 31 » 03 20 21 г.

Проверил:

Лесничий Николаевского участкового лесничества Чернова О.Т.



« 31 » 03 20 21 г.

Гл. специалист по лесовосстановлению Лужского лесничества Баранова Н. А.


« 1 » 04 20 21 г.

Учтено с внесением следующих замечаний: по факту создания л/к представить паспорт на посадочный материал и внести уточнение в п.17.

Главный лесничий Лужского лесничества Егоров И.С.


« 1 » 04 20 21 г.