

ПРОЕКТ
ЛЕСОВОССТАНОВЛЕНИЯ
(создание лесных культур)
на весну, осень 2021 г.

Главная порода Сосна обыкновенная

Вид культур Сплошные
(сплошные, подпологовые, реконструкция)

Арендатор лесного участка ООО «Лес Луга», договор аренды №2-2008-12-221-3 от 16.12.2008 г., лесная декларация № 6 от 03.07.2018 г.

(наименование, № дог.аренды, декларация, дата)

Площадь участка 3,5 га

План участка

Лесничество (лесопарк) Лужское

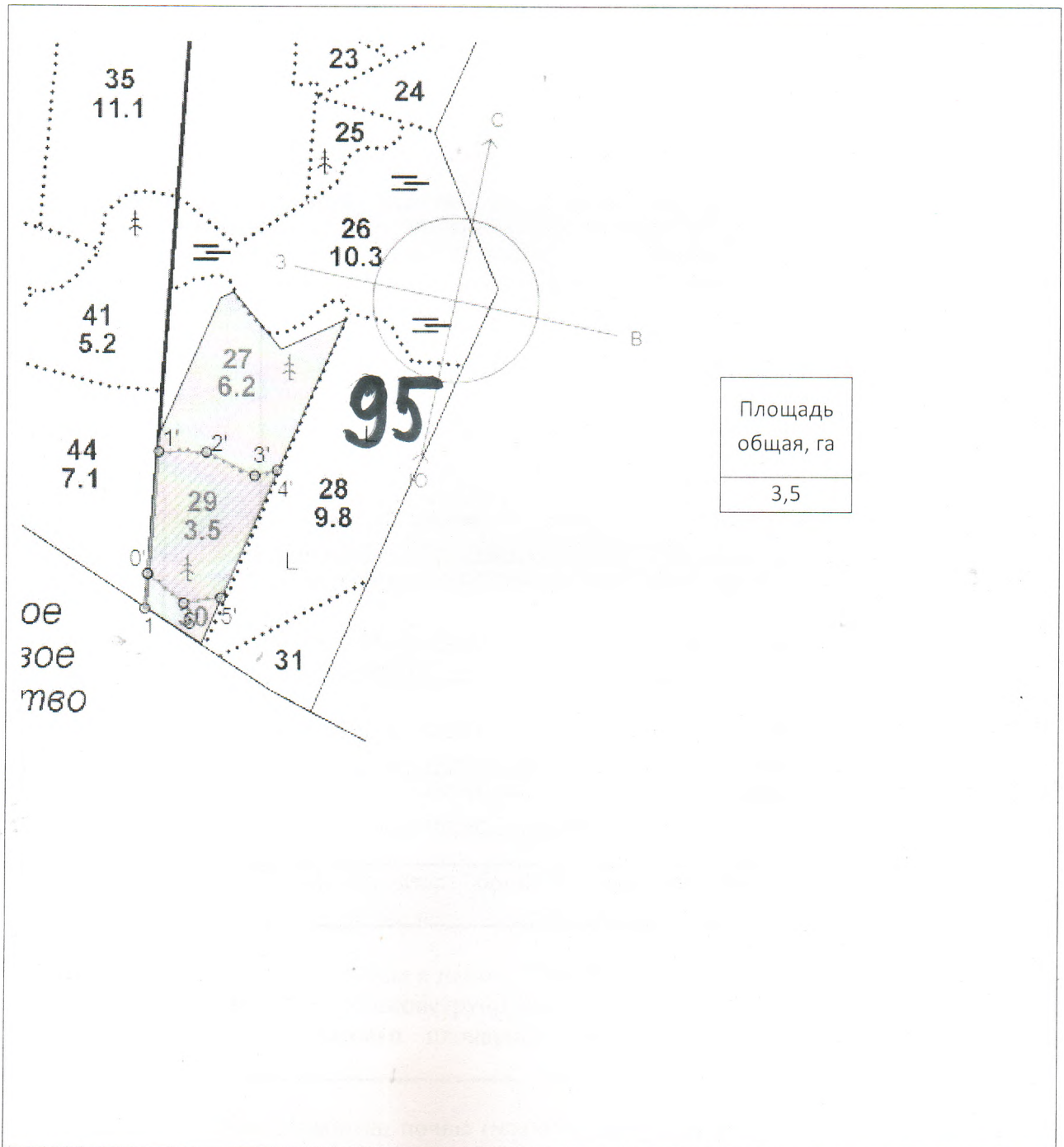
Участковое лесничество Осьминское

Урочище (при наличии) _____

Номер(а) лесного квартала 95

Номер(а) лесотаксационного выдела 29

Масштаб 1:10000



Экспликация участка						
Номера точек	Геодезические координаты		Направление румбы (азимуты) линий, °		Длина линий, м	
	Геодезическая широта	Геодезическая долгота				
Привязка						
1	335811.346	2157184.891		352		56.5
Объект						
Катег. земель	Площадь участка, га	Номера точек	Геодезические координаты		Направление румбы (азимуты) линий, °	Длина линий, м
			Геодезическая широта	Геодезическая долгота		
Земли лесного фонда	3,5	0'	335867.695	2157190.213	353.3	196.5
		1'	336063.173	2157213.103	78.3	76.5
		2'	336060.428	2157289.981	104	87
		3'	336020.583	2157367.731	64.3	37
		4'	336028.530	2157404.184	192	224
		5'	335826.019	2157308.189	249.3	60.5
		6'	335818.650	2157247.866	297	75.5

* - Геодезические координаты получены при помощи навигатора GARMIN 62 (указывается наименование и марка прибора, с помощью которого определены геодезические координаты) и пересчитаны в системе координат МСК 47 зона 2 (указывается система координат, в которой представлены геодезические координаты, рекомендуем предоставлять геодезические координаты в местной системе МСК 47 с указанием зоны)

1. Категория лесокультурной площади: вырубка 2019 г. состояние очистки удовлетворительное, проведена в соответствии с технологической картой разработки лесосеки, кол-во пней (валунов) на 1 га до 500 шт., гарь _____ г.; редина, _____ пустырь, _____ прогалина _____ и т.д.

2. Рельеф, почвы, механический состав, степень влажности равнинный, грубогумусные средние и сильноподзолистые, супесчаные и суглинистые, свежие

3. Напочвенный покров (важнейшие растения-индикаторы) -черника, вейник

4. Тип леса (тип вырубки), тип лесорастительных условий сосняк черничник свежий Чс А2, тип вырубки кипрейная К

5. Наличие естественного возобновления (по породам), -тыс.шт./га; размещение, средняя высота, м подрост 8Е2Б, 0,3 тыс шт/га, равномерно по площади, ср. высота 3м

6. Зараженность почвы вредителями, вид в связи с отсутствием признаков заселения вредных организмов, обследование на лесном участке не проводилось

7. Состав, возраст, полнота, класс бонитета реконструируемого насаждения не проектируется

8. Способ реконструкции: ширина и направление коридоров, кулис, площадь расчищенных коридоров от общей площади реконструируемого участка (в %) не проектируется

9. Сроки и виды подготовки площади, применяемые машины и орудия не проектируется

10. Способы и время обработки почвы (механизированная, ручная, сплошная, полосами, бороздами, площадками и т.д.), глубина обработки почвы, применяемые машины и орудия

Механизированная, весна-осень 2021 г., напашка плужных борозд глубиной до 20 см, ЛХТ-100 в сцепке с плугом ПЛ-1

11. Размещение и размеры площадок, полос, борозд на площади и их направление расстояние между центрами борозд 4-5 м. Борозды прямолинейные, шириной 0,7 м направлены вдоль волоков

12. Метод и способ создания культур (посадка сеянцами, саженцами, посев рядовой, строчно-луночный, ручной, механизированный) посадка сеянцами сосны ЗКС, ручная, под меч Колесова

13. Количество посадочных (посевных) мест на 1 га, тыс.шт. 2,0

14. Размещение посадочных (посевных) мест, расстояние между рядами 4-4,5 м, в рядах 1,1-1,2 м

15. Схема смешения пород С-С-С

16. Потребность в посадочном (посевном) материале на 1 га 2,0

тыс.шт. (кг) и на всю площадь по породам 7,0

17. Характеристика посадочного (посевного) материала по породам: возраст сеянцев, саженцев стандартные сеянцы сосны ЗКС лет, паспорт на посадочный материал № от

выдан _____ класс качества семян, их происхождение, лесосеменной район

18. Способ подготовки семян к посеву _____

19. Виды и способы агротехнических уходов, их кратность 2021 г. 1 уход-подавление, скашивание травянистой и древесно-кустарниковой растительности механическим способом; 2022 г.- 1 уход-подавление, скашивание травянистой и древесно-кустарниковой растительности механическим способом; 2023 г.- 1 уход-подавление, скашивание травянистой и древесно-кустарниковой растительности механическим способом

20. Виды и способы лесоводственных уходов, их кратность: 2031 г. однократный уход – уничтожение нежелательной древесно-кустарниковой растительности механическим способом

21. Противопожарные мероприятия, протяженность, ширина мин полос опушка листовенных пород

22. Намечаемый год перевода культур в лесопокрытую площадь 2031

23. Показатели оценки восстанавливаемых лесов для признания работ по лесовосстановлению завершенными (возраст, количество деревьев главных лесных пород, средняя высота) сосна обыкновенная, 10 лет, количество растений не менее 2,0 тыс.шт/га, средняя высота не менее 1,0 м.

Составил :

Инженер по лесовосстановлению ООО «Лес-Луга» Лашева М.А.

« 29 » 03 2021 г.

Проверил:

Лесничий Осьминского участкового лесничества Михайлов М.В.

« 30 » 03 2021 г.

Гл. специалист по лесовосстановлению Лужского лесничества Баранова Н. А.

« 31 » 03 2021 г.

Учено с внесением следующих замечаний: по факту создания лесных культур предоставить в лесничество паспорт на посадочный материал и внести уточнения в п. 17

Главный лесничий Лужского лесничества Егоров И.С.

« 31 » 03 2021 г.