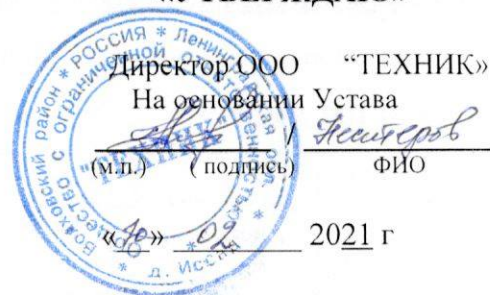


«УТВЕРЖДАЮ»



ПРОЕКТ УХОДА ЗА ЛЕСАМИ

Наименование вида (видов) мероприятий по уходу за лесами Проходная
Арендатор лесного участка ООО «ТЕХНИК»

Договор аренды лесного участка № 13/3 -2009-11 от 02.11. 2009 года

Лесничество Волховское

Участковое лесничество Рыбежское сельское

№ квартала 34 № выдела 24

Вид целевого назначения лесов Защитные леса

Категория защитных лесов Нерестощохранные полосы

Площадь участка 3,7 га

1. Этапы и сроки проведения работ, учета и оценки их результатов

Планируемое время проведения рубки ухода 1 квартал 2021 года.

2. Характеристика лесорастительных условий лесного участка (в том числе рельефа, гидрологических условий, почвы)

Рельеф: Равнинный.

Почва: Свежие глубоко-гумусные средне-подзолистые песчаные и супесчаные почвы. (Бр)A2 сосняк брусничный.

3. Исходная характеристика насаждения до проведения мероприятий по уходу за лесами и проектируемая характеристика насаждения после проведения мероприятий по уходу за лесами

Выдел №	Площадь, га	Состав древостоя	Возраст, лет	Высота, м	Диаметр, м	Запас, куб.м/га	Полнота	Подрост (состав, возраст, высота, кол-во шт./га)
Исходная характеристика								
24	3,7	9С1Б	50;50	14;15	16;14	180	0,9	
Проектируемая характеристика								
24	3,7	9С1Б	50;50	14;15	16;14	153	0,8	

4. Основные характеристики мероприятия по уходу за лесами (интенсивность рубки (в т.ч. в % от исходного запаса), минимальная сомкнутость крон, сумма площадей сечений, объем вырубаемой древесины):

Интенсивность рубки ухода В % от исходного запаса выдел 24- 15%. Объем вырубаемой массы на 1 га -27 кбм с них: сосна -24 кбм; береза -3 кбм.

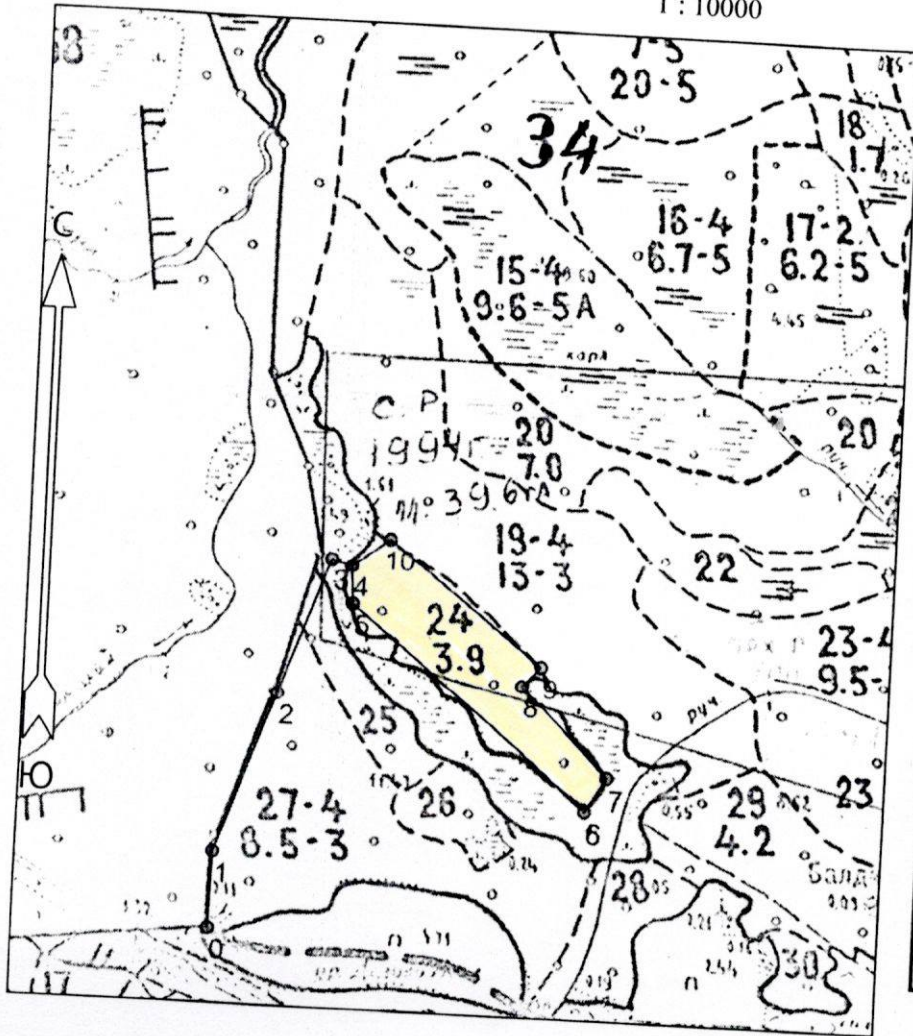
Выдел 24 при прокладке технологических коридоров объем древесины составляет 18 кбм с них: сосна -16 кбм; береза -2 кбм.

Чертеж лесного участка

Ленинградская область Волховский район

(наименование субъекта Российской Федерации, наименование муниципального района)

Лесничество Волховское
 Участковое лесничество Рыбежское сельское
 Урочище (при наличии)
 Номер(а) лесного квартала 34
 Площадь 3,7 га
 Номер(а) лесотаксационного выдела 24
 Масштаб 1 : 10000



1	478191.15	2371401.09
2	478404.94	2371468.98
3	478591.46	2371526.55
Лесосека		
4	478584.62	2371553.68
5	478533.06	2371558.62
6	478283.63	2371888.97
7	478329.08	2371914.35
8	478441.74	2371791.76
9	478468.86	2371815.44
10	478624.31	2371601.53
Номера точек	Азимуты линий	Длина линий
Привязка		
0 - 1	1° 00'	100
1 - 2	19° 30'	224
2 - 3	19° 00'	195
3 - 4	106° 00'	28
Лесосека		
4 - 5	176° 30'	52
5 - 6	129° 00'	413
6 - 7	31° 00'	52
7 - 8	314° 30'	166
8 - 9	43° 00'	36
9 - 10	308° 00'	264
10 - 4	232° 00'	62
Лесосека		
Номер лесосеки	Площадь лесосеки, га	
Основной полигон	3.7	

Площадь общая, га	Площадь эксплуатационная, га	Порядковый номер характерной (поворотной) точки	X	Y
3.7	3.7			
Экспликация объекта				
Геодезические координаты				
Привязка				
0	478091.16	2371402.72		

Геодезические координаты получены при помощи Garmin GPSmap 64ST в системе координат МКС47 зона 2

Составил Директор ООО
"Техник"

Нестеров Е.Н.

10.02.

2021 г.

(Руководитель юридического лица, индивидуальный предприниматель, гражданин, иное уполномоченное лицо)

(Фамилия, имя, отчество (последнее при наличии))

(подпись)

(дата)

5. Характеристика вырубаемой части насаждения:

Вырубке подлежат деревья мешающие росту и формированию крон лучших деревьев, неудолитворительного состояния (сухостойные, снеголомные, усыхающие)

6. Объем вырубаемой массы по породам, в т.ч. при прокладке технологических коридоров:

Всего 100 кбм, в т.ч.

Древесная порода	Объем вырубаемой массы, кбм	
	Всего, кбм	При прокладке технологических коридоров, кбм
Сосна	90	60
Береза	10	7
Итого	100	67

7. Распределение вырубаемой ликвидной части древостоя на деловую и дровяную по породам:

Всего 90 кбм ликвидной древесины, в т.ч.

Древесная порода	Вырубаемый объем (ликвидный), кбм		
	Деловая древесина, кбм	Дровяная древесина, кбм	Всего, кбм
Сосна	76	5	81
Береза	5	4	9
Итого	81	9	90

8. Описание технологий выполнения работ с указанием выполняемых технологических операций, последовательности их выполнения по элементам лесосеки (технологические полосы, волокни, технологические (погрузочные) пункты):

Подготовительные работы: Разметка в натуре границ погрузочных пунктов, трасс магистральных и пасечных волоков (технологических коридоров). Расстояние между технологическими коридорами составляет 25-30 метров, ширина технологических коридоров 5 метров, количество и размер погрузочных пунктов 1 шт. 50х40 метров, лесных проездов и лесных складов; Разрубка деревьев на площадках погрузочных пунктов, трасс магистральных и пасечных волоков (технологических коридоров), лесных проездов и лесных складов (харвестор+форвардер); бензопилы «Штиль».
Установка информационных анилагов « Проход, проезд запрещен –Валка леса!»
Основные лесосечные работы: Валка деревьев (клеймение деревьев, подлежащих рубке валка деревьев харвестером начинается с правой стороны волока; Обрезка сучьев и раскрыжовка хлыстов на сортименты, которые размещаются с левой стороны от харвестора; Сортировка и вывозка сортиментов на лесной склад(лесовоз с гидроманипулятором).

Составил (арендатор): Директор Мейеров А.И. «10.02.2021»
(должность) (Ф.И.О.) (подпись) (дата)

Неотъемлемой частью настоящего Проекта является чертеж лесного участка (Приложение 1 к Проекту)