

**ПРОЕКТ
ЛЕСОВОССТАНОВЛЕНИЯ
(создание лесных культур)
на весну, осень 2021 г.**

Главная порода Сосна

Вид культур сплошные

(сплошные, подпологовые, реконструкция)

Арендатор лесного участка ООО «ИКЕА Индастри Тихвин», дог. 2-2008-12-85-3 от 10.12.2008 г., лесная декларация № 9-2018 от 30.10.18 г.

(наименование, № дог.аренды, декларация, дата)

Площадь участка 19,2 га

План участка

Лесничество (лесопарк) Тихвинское

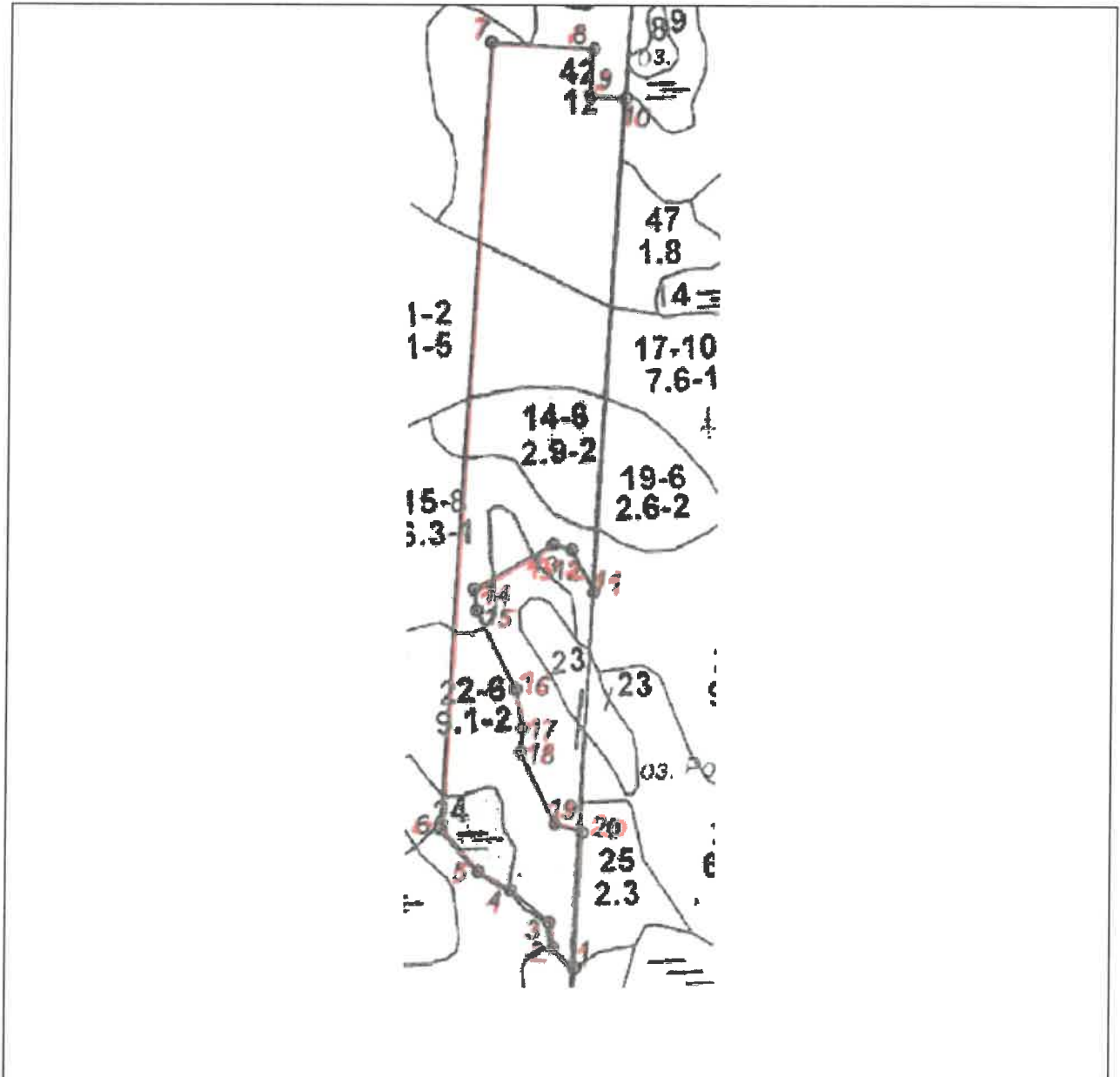
Участковое лесничество Пяльинское

Урочище (при наличии) _____

Номер(а) лесного квартала 42

Номер(а) лесотаксационного выдела в.8 (3,3 га), в.14 (2,6 га), в.15 (2,0 га), в.22 (4,4 га), в. 24 (1,0 га), в.42 (5,9 га)

Масштаб 1:10000



Площадь
общая, га**19,2 га**

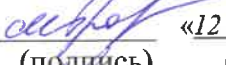
Экспликация участка

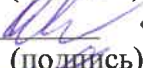
Номер ра точек	Геодезические координаты		Направление румбы (азимуты) линий, °	Длина линий, м		
	Геодезическая широта	Геодезическая долгота				
Привязка						
0-1	1635974.047655 4167	454778.9145003 6224	353	690		
Объект						
Катег. земел ь	Площадь участка, га	Номера точек	Геодезические координаты		Направлен ие румбы (азимуты) линий, °	Длин а лини й, м
			Геодезическая широта	Геодезическая долгота		
	16,1	1-2	1635963.951523 9873	455466.8132451 1487	304	43
		2-3	1635928.801233 5207	455492.0822799 8856	342	36
		3-4	1635925.940228 747	455529.0414732 1824	301	72
		4-5	1635870.860996 1888	455571.4122477 956	290	53
		5-6	1635820.756497 0786	455600.7257620 5153	310	82
		6-7	1635763.292259 5679	455656.2026934 093	354	1109
		7-8	1635775.196626 0183	456768.6012149 3693	84	146
		8-9	1635919.096598 0454	456765.0621199 0025	174	67
		9-10	1635918.648087 1378	456701.1578916 33	84	50
		10-11	1635970.503405 7456	456701.2102100 486	174	698
		11-12	1635961.602221 817	456001.1023348 449	323	68
		12-13	1635928.164598 8447	456055.7292854 367	276	28
		13-14	1635899.709565 0919	456062.8458990 436	231	128
		14-15	1635793.098529 533	455996.2289859 4476	163	30
		15-16	1635797.000127 1246	455963.3068248 341	144	124
		16-17	1635858.121838 985	455858.9470173 102	160	55
		17-18	1635869.233797 1625	455801.3053981 1216	175	34
		18-19	1635868.985042 7527	455769.2948333 025	145	113
		19-20	1635921.532954 2332	455673.6881120 149	99	45
		20-1	1635962.423663 7282	455660.8049405 981	174	194


* - Геодезические координаты получены при помощи навигатора Garmin GPS 64(указывается наименование и марка прибора, с помощью которого определены геодезические координаты) в системе координат МСК-47 зона 1 (указывается система координат, в которой представлены геодезические координаты, рекомендуем предоставлять геодезические координаты в местной системе МСК 47 с указанием зоны)

1. Категория лесокультурной площади: (вырубка 2018 г.) состояние очистки удовлетворительно, очистка проведена в соответствии с технологической картой кол-во пней (валунов) на 1 га 450-500 шт. гарь г.; редина, пустошь, прогалина и т.д.
2. Рельеф, почвы, механический состав, степень влажности равнинный, супесчаные, свежие
3. Напочвенный покров (важнейшие растения-индикаторы) кислица, майник, косяника
4. Тип леса (тип вырубки), тип лесорастительных условий в.8-КС В2, в.14- КС В2, в.15- КС В2, в.22-КС В2, в.24-ДЛ В4, в.42-КС В2
5. Наличие естественного возобновления (по породам) Ель 0,6 тыс.шт./га; размещение неравномерное, средняя высота 1,0 м
6. Зараженность почвы вредителями, вид в связи с отсутствием признаков заселения вредных организмов, обследование на лесном участке не проводилось
7. Состав, возраст, полнота, класс бонитета реконструируемого насаждения не проектируется
8. Способ реконструкции: ширина и направление коридоров, кулис, площадь расчищенных коридоров от общей площади реконструируемого участка (в %) не проектируется
9. Сроки и виды подготовки площади, применяемые машины и орудия: осень 2020 г, трактор ТДТ-55 с плугом ПКЛ-70
10. Способы и время обработки почвы (механизированная, ручная, сплошная, полосами, бороздами, площадками и т.д.), глубина обработки почвы, применяемые машины и орудия сентябрь 2020 г, механизированная, нарезка борозд 3,5-4,0 м трактором ТДТ-55 с плугом ПКЛ-70, глубина обработки почвы 30-35 см
11. Размещение и размеры площадок, полос, борозд на площади и их направление борозды через 3,5-4,0 м, прямолинейные с С на Ю или с плавным искривлением.
12. Метод и способ создания культур (посадка сеянцами, саженцами, посев рядовой, строчно-луночный, ручной, механизированный) ручная посадка под меч Колесова в пласт борозды
13. Количество посадочных (посевных) мест на 1 га, тыс.шт. 4000 шт. на га
14. Размещение посадочных (посевных) мест, расстояние между рядами 3,5-4,0 м в рядах 0,6 м в количестве 4000 шт на га
15. Схема смешения пород С-С-С
16. Потребность в посадочном (посевном) материале на 1 га Сосна 4,0 тыс. шт. на га. тыс.шт. (кг) и на всю площадь по породам Сосна 76 800 шт.
17. Характеристика посадочного (посевного) материала по породам: возраст сеянцев, саженцев стандартные сеянцы сосны ОКС, класс качества семян, их происхождение, лесосеменной район
18. Способ подготовки семян к посеву
19. Виды и способы агротехнических уходов, их кратность: 2022 г- уничтожение травянистой растительности в рядах культур, дополнение по мере необходимости; 2023 г - уничтожение травянистой и древесной растительности в рядах культур и междурядьях
20. Виды и способы лесоводственных уходов, их кратность: 2026 г – уничтожение или предупреждение травянистой и нежелательной древесной растительности; 2027 г - уничтожение или предупреждение травянистой и нежелательной древесной растительности
21. Противопожарные мероприятия, протяженность, ширина мин полос полос создание мин. полос по периметру участка и уход за ними шириной 1,4м;
22. Намечаемый год перевода культур в лесопокрывную площадь 2029 год

23. Показатели оценки восстанавливаемых лесов для признания работ по лесовосстановлению завершёнными (возраст, количество деревьев главных лесных пород, средняя высота) Возраст 9 лет, количество деревьев не менее 1,8 тыс. шт/га, высота 1,1 м.

Составил (арендатор): аудитор по л/р Троицкая М.В.  «12 марта 2021 г»
(должность) (Ф.И.О.) (подпись) (дата)

Проверил (лесничий): Пялинского уч.л-ва Сяпина С.Ю.  «12.03.2021»
(Ф.И.О.) (подпись) (дата)

Проверил (инженер по л/в): инж. I кат. Амосова Д.А.  «12.03.2021»
(Ф.И.О.) (подпись) (дата)

Учтено с внесением следующих замечаний _____

Главный лесничий : Захаров Н.Ю.  «12.03.2021»
(Ф.И.О.) (подпись) (дата)