

**ПРОЕКТ**  
**ЛЕСОВОССТАНОВЛЕНИЯ**  
**(создание лесных культур)**  
на весну, осень 2021 г.

Главная порода \_\_\_\_\_ ель \_\_\_\_\_

Вид культур \_\_\_\_\_ сплошные \_\_\_\_\_  
(сплошные, подпологовые, реконструкция)

Арендатор лесного участка ООО "НИЛА", дог. аренды лесного участка №2-2008-12-57-3  
от 08.12.2008 г., лесная декларация №1-2019 от 21.02.2019 г.

\_\_\_\_\_ (наименование, № дог.аренды, декларация, дата)

Площадь участка, 1,6 га

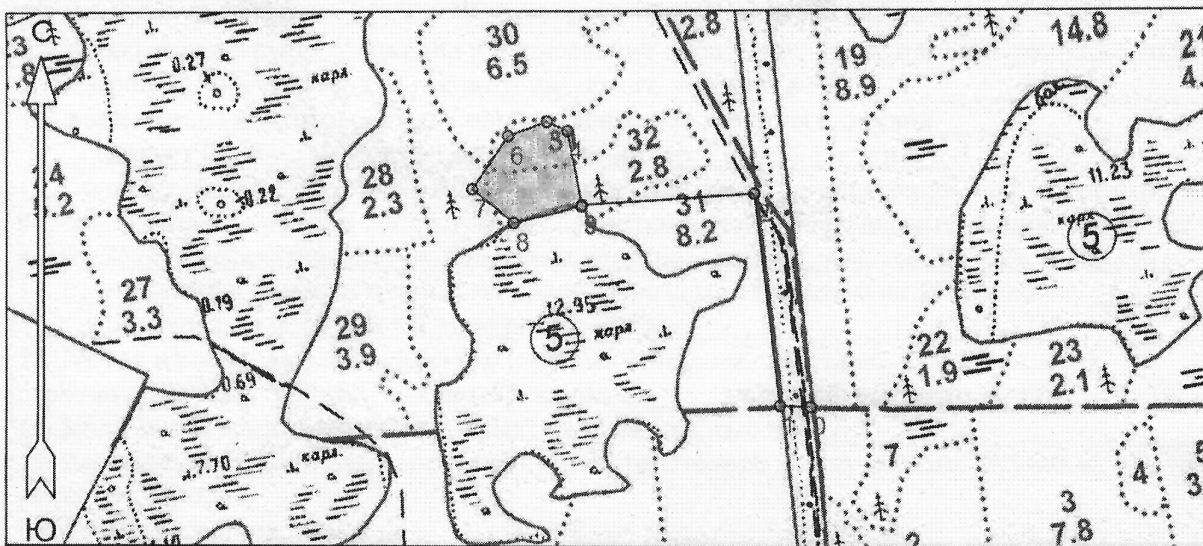
**План участка**

Лесничество (лесопарк) _____	Подпорожское _____
Участковое лесничество _____	Винницкое сельское _____
Урочище (при наличии) _____	_____
Номер (а) лесного квартала _____	143 _____
Номер (а) лесотаксационного выдела _____	31 - 0,7 га; 32 - 0,9 га _____
Масштаб _____	1:10000 _____

Схема размещения лесосеки для создания лесных культур 2021 году

Ленинградская область, Подпорожский район  
(наименование субъекта Российской Федерации, наименование муниципального района)

Лесничество Подпорожское  
Участковое лесничество Винницкое сельское  
Урочище (при наличии) ---  
Номер(а) лесного квартала 143  
Номер(а) лесотаксационного выдела выд. 31 пл. 0,7 га, выд. 32 пл. 0,9 га  
Масштаб 1 : 10000



Условные обозначения

Эксплуатационная площадь		Неэксплуатационная площадь	
--------------------------	--	----------------------------	--

Площадь общая, га		Площадь эксплуатационная, га		4	494245.126	3272047.915	5 - 6	249°.00'	61.1
1.6		1.6		5	494258.779	3272016.693	6 - 7	214°.00'	95.3
Экспликация объекта									
Порядковый номер характерной (поворотной) точки	Геодезические координаты*		Номера точек	Азимуты линий	Длина линий	Лесосека			
	X	Y				Номер лесосеки	Площадь лесосеки, га		
Привязка									
0	493841.007	3272413.065	0 - 1	272°.00'	45.7	Основной полигон	1.6		
1	493842.322	3272367.263	1 - 2	353°.00'	315.0				
2	494155.017	3272326.858	2 - 3	266°.00'	257.0				
Лесосека									
3	494135.509	3272069.946	3 - 4	349°.00'	111.7				
Лесосека									
			4 - 5	294°.00'	34.0				

\* - Координаты получены при помощи Garmin GPSMAP64ST (указывается наименование и марка прибора, с помощью которого определены географические координаты). Географические координаты пересчитаны в геодезические координаты в системе координат МСК-47 Ленинградской области - зона 3.

Достоверность и полноту сведений, указанных на данной странице, подтверждаю  
Лицо, подавшее лесную декларацию:

Директор ООО "Нила"  
(Руководитель юридического лица,  
индивидуальный предприниматель,  
гражданин, иное уполномоченное лицо)

Олексий С.П.  
(Фамилия, имя, отчество  
(последнее при наличии))

(подпись)

24 марта 2021 г.  
(дата)

1. Категория лесокультурной площади: (вырубка 2019 г. состояние очистки проведена в соответствии с технологической картой разработки лесосеки, кол-во пней (валунов) на 1 га 500 шт., гарь \_\_\_\_\_ г.; редина, пустырь, прогалина и т.д. \_\_\_\_\_)
2. Рельеф, почвы, механический состав, степень влажности рельеф равнинный, суглинистая, в низких местах с повышенным накоплением влаги
3. Напочвенный покров (важнейшие растения-индикаторы) \_\_\_\_\_  
черника, брусника, майник
4. Тип леса (тип вырубки), тип лесорастительных условий \_\_\_\_\_  
ЧС, В2
5. Наличие естественного возобновления (по породам), тыс.шт./га; размещение, средняя высота, м \_\_\_\_\_  
не имеется
6. Зараженность почвы вредителями, вид \_\_\_\_\_ в связи с отсутствием признаков заселения вредных организмов, обследование на лесном участке не проводилось
7. Состав, возраст, полнота, класс бонитета реконструируемого насаждения \_\_\_\_\_ - \_\_\_\_\_
8. Способ реконструкции: ширина и направление коридоров, кулис, площадь расчищенных коридоров от общей площади реконструируемого участка (в %) \_\_\_\_\_ - \_\_\_\_\_
9. Сроки и виды подготовки площади, применяемые машины и орудия \_\_\_\_\_  
август 2020 г., механизированная, трактор ТДТ-55 с клин ТК-1
10. Способы и время обработки почвы (механизированная, ручная, сплошная, полосами, бороздами, площадками и т.д.), глубина обработки почвы, применяемые машины и орудия \_\_\_\_\_  
август 2020 г, механизированная, бороздами глубиной до 15 см, трактор ТДТ-55с клин ТК-1
11. Размещение и размеры площадок, полос, борозд на площади и их направление \_\_\_\_\_  
ширина борозды 0,7 м, через 3,5-4,5 м
12. Метод и способ создания культур (посадка сеянцами, саженцами, посев рядовой, строчно-луночный, ручной, механизированный) \_\_\_\_\_  
посадка сеянцами ручная
13. Количество посадочных (посевных) мест на 1 га, тыс.шт. 3,1
14. Размещение посадочных (посевных) мест, расстояние между рядами 3,5-4,5 м, в рядах 0,6-0,8 м
15. Схема смешения пород \_\_\_\_\_  
Е-Е-Е
16. Потребность в посадочном (посевном) материале на 1 га \_\_\_\_\_ 3,1 Е  
тыс.шт. (кг) и на всю площадь по породам \_\_\_\_\_ 5,0 Е
17. Характеристика посадочного (посевного) материала по породам: возраст сеянцев, саженцев стандартные сеянцы ели евр.3-х лет, ОКС, Винницкий питомник, класс качества семян, их происхождение, лесосеменной район \_\_\_\_\_
18. Способ подготовки семян к посеву \_\_\_\_\_ - \_\_\_\_\_
19. Виды и способы агротехнических уходов, их кратность: ручная оправка от завала травой и почвой, выжимание морозом-однократно; дополнение лесных культур-однократно
20. Виды и способы лесоводственных уходов, их кратность: уничтожение травянистой и древесной растительности в рядах одно-двукратно
21. Противопожарные мероприятия, протяженность, ширина мин полос \_\_\_\_\_ - \_\_\_\_\_
22. Намечаемый год перевода культур в лесопокрытую площадь \_\_\_\_\_ 2029-2030
23. Показатели оценки восстанавливаемых лесов для признания работ по лесовосстановлению завершенными (возраст, количество деревьев главных лесных пород, средняя высота) В соответствии с приложением 3 Правил лесовосстановления

Составил (арендатор): директор Олексий С.П. \_\_\_\_\_ « \_\_\_\_\_ » \_\_\_\_\_  
(должность) (Ф.И.О.) (подпись) (дата)

Проверил (лесничий): Сохромов А.В. \_\_\_\_\_ « \_\_\_\_\_ » \_\_\_\_\_  
(Ф.И.О.) (подпись) (дата)

Проверил (инженер по л/в): Туркина О.Н. \_\_\_\_\_ « \_\_\_\_\_ » \_\_\_\_\_  
(Ф.И.О.) (подпись) (дата)

Учено с внесением следующих замечаний \_\_\_\_\_  
д/к уточнить к 17.21 по факту соглашения

Главный лесничий: Герасов Н.Л. \_\_\_\_\_ « \_\_\_\_\_ » \_\_\_\_\_  
(Ф.И.О.) (подпись) (дата)