

**ПРОЕКТ
ЛЕСОВОССТАНОВЛЕНИЯ
(создание лесных культур)
на весну 2021 г.**

Лесничество Бокситогорское Участковое лесничество _____ Деревское

№ квартала _____ 143 _____ № выдела _____ в.50 (3,2 га), в.56 (0,4 га), в.63 (6,4 га)

Главная порода _____ Ель

Вид культур _____ сплошные

(сплошные, подпологовые, реконструкция)

Арендатор лесного участка ООО «ММ-Ефимовский», № 2-2010-01-4-3 от 12.11.10.,
дек.№10-2020 от 28.05.2020г.

(наименование, № дог. аренды, декларация, дата)

Площадь участка _____ 10,3/10,0 _____ га

План участка, масштаб 1:10 000

1. Категория лесокультурной площади: (вырубка сплошная 2020 г. состояние очистки проведена в соответствии с технологической картой разработки делянки, кол-во пней (валунов) на 1 га до 600 шт., гарь, редина, пустырь, прогалина и т.д. компак. недоруб-0,3 га., оставление единичных старовозрастных деревьев- 5 шт. Б, 1 шт. Е
2. Рельеф, почвы, механический состав, степень влажности равнинный, хорошо дренированные равнины, пологие склоны, подзолистые
3. Напочвенный покров (важнейшие растения-индикаторы) (кислица, майник, линнея)
4. Тип леса (тип вырубки), тип лесорастительных условий в.50,56,63-КС С2
5. Наличие естественного возобновления (по породам), тыс.шт./га; размещение; средняя высота, м _____ не имеется
6. Зараженность почвы вредителями, вид при предварительном осмотре участка присутствие признаков заселения на лесокультурной площади вредных организмов не обнаружено
7. Состав, возраст, полнота, класс бонитета реконструируемого насаждения не проектируется
8. Способ реконструкции: ширина и направление коридоров, кулис, площадь расчищенных коридоров от общей площади реконструируемого участка (в %) _____ не проектируется
9. Сроки и виды подготовки площади, применяемые машины и орудия _____ не проектируется
10. Способы и время обработки почвы (механизованная, ручная, сплошная, полосами, бороздами, площадками и т.д.), глубина обработки почвы, применяемые машины и орудия бесснежный период 2021 г., механизированная частичная обработка почвы бороздами трактором ГЛТ-100 с плугом ПЛ-1, глубина до 0,2 м.
11. Размещение и размеры площадок, полос, борозд на площади и их направление борозды шириной 1,0 м через 4,5м-5,5м непрямолинейные с плавным искривлением
12. Метод и способ создания культур (посадка сеянцами, саженцами, посев рядовой, строчно-луночный, ручной, механизированный) под меч Колесова в берму, в дно, в пласт борозды в шахматном порядке или в ряд (в зависимости от почвы и рельефа площади)
13. Количество посадочных (посевных) мест на 1 га, тыс.шт. не менее 3,0;
14. Размещение посадочных (посевных) мест, расстояние между рядами 4,5-5,5 м. в рядах 0,4-1,0 м
15. Схема смешения пород Е*Е*Е*Е*Е*
16. Потребность в посадочном (посевном) материале на 1 га не менее 3000 шт. тыс.шт. (кг) и на всю площадь по породам _____ не менее 30 000 шт.
17. Характеристика посадочного (посевного) материала по породам: возраст сеянцев, саженцев класс качества семян, их происхождение, лесосеменной район сеянцы ели с ОКС, возраст 3 года, D-у корневой шейки не менее 2х мм, Н- не менее 12 см
18. Способ подготовки семян к посеву _____ не проектируется
19. Виды и способы агротехнических уходов, их кратность: 2021 год- ручная оправка растений от завала травой и почвой- однократно
20. Виды и способы лесоводственных уходов, их кратность: 2025 год-уничтожение или предупреждение появления древесной растительности в рядах культур по необходимости, кратность – однократно необходимости, кратность – однократно.

21. Противопожарные мероприятия, протяженность, ширина мин полос прерывистая ошашка по периметру шириной до 1,4 м.

22. Намечаемый год перевода культур в лесопокрывную площадь _____ не позднее 2029 г.

23. Показатели оценки восстанавливаемых лесов для признания работ по лесовосстановлению завершенными (возраст, кол-во деревьев главных лесных пород, средняя высота)

Максимальный срок 9 лет, кол-во деревьев не менее 1,7 т.шт./га, высота не менее 0,7 м

Составил (арендатор): Инженер ПТО Лебедева А.А. _____ « 17 » 03. 2021

(должность) (Ф.И.О.) (подпись)

Проверил (Уч. лесничий): Анисимов С.В. _____ « 17 » 03. 2021

(должность) (Ф.И.О.) (подпись)

Проверил (инженер по л/в): Сидорова М.С. _____ « 18 » 03. 2021

(должность) (Ф.И.О.) (подпись)

Учтено с внесением следующих замечаний В соответствии с Правилами ЛВС ЛОУИ в целях предотвращения прироста лесных насаждений глав. дров. пород в обязательном порядке провести агротех и лесоводств. уход в 1й, 2й, 3й, 6й и 7й году роста лесных культур

Главный лесничий: Рыжова С.В. _____ « 19 » 03. 2021

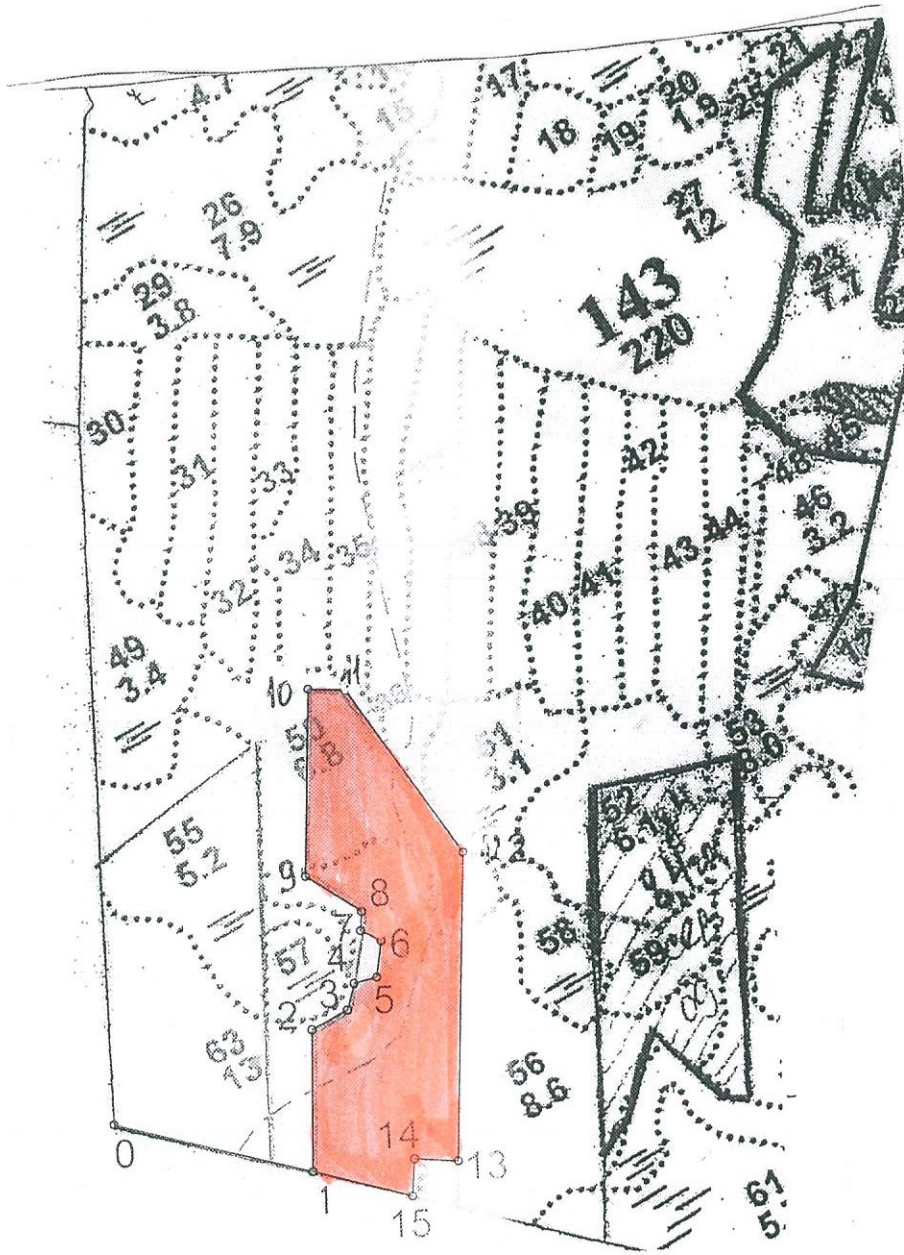
(Ф.И.О.) (подпись)

План участка

Лесничество (лесопарк) Бокситогорское
Участковое лесничество Деревское
Урочище (при наличии) -
Номер(а) лесного квартала 143
Номер(а) лесотаксационного выдела 50, 56, 63
Масштаб 1:10 000

Площадь
общая, га

10,3



Экспликация участка

Номера точек	Геодезические координаты		Направление румбы (азимуты) линий, °		Длина линий, м	
	Геодезическая широта	Геодезическая долгота				
Привязка						
	N 59°31.967'	E 034°25.727'	ЮВ	75	267	
Объект						
Катег. земель	Площадь участка, га	Номера точек	Геодезические координаты		Направление румбы (азимуты) линий, °	Длина линий, м
			Геодезическая широта	Геодезическая долгота		
земель.	10,0	1-2	N 59°31.867'	E 034°25.921'	СВ:2	190
		2-3	N 59°31.971'	E 034°25.955'	СВ:62	53
		3-4	N 59°31.958'	E 034°26.044'	СВ:16	36
		4-5	N 59°31.978'	E 034°26.091'	СВ:76	31
		5-6	N 59°31.990'	E 034°26.111'	СВ:9	48
		6-7	N 59°32.011'	E 034°26.136'	СЗ:61	30
		7-8	N 59°32.014'	E 034°26.111'	СВ:5	25
		8-9	N 59°32.034'	E 034°26.094'	СЗ:56	87
		9-10	N 59°32.054'	E 034°26.119'	СВ:3	248
		10-11	N 59°32.157'	E 034°26.217'	ЮВ:88	48
		11-12	N 59°32.148'	E 034°26.288'	ЮВ:34	265
		12-13	N 59°32.027'	E 034°26.291'	ЮЗ:3	410
		13-14	N 59°31.817'	E 034°26.119'	СЗ:86	57
		14-15	N 59°31.849'	E 034°26.015'	ЮЗ:5	49
		15-1	N 59°31.822'	E 034°25.999'	СЗ:74	134

* - Геодезические координаты получены при помощи GARMIN 64st (указывается наименование и марка прибора, с помощью которого определены геодезические координаты) в системе координат WGS 84 зона _____ (указывается система координат, в которой представлены геодезические координаты, рекомендуем предоставлять геодезические координаты в местной системе МСК 47 с указанием зоны)

Исполнил: Инженер ПТО  Лебедева А.А.

КАРТОЧКА

ОБСЛЕДОВАНИЯ УЧАСТКА № б/п / 2021 ГОД
ПРИ ВЫБОРЕ СПОСОБА И ТЕХНОЛОГИИ ЛЕСОВОССТАНОВЛЕНИЯ

1. Лесничество Бокситогорское
2. Участковое лесничество Деревское
3. Дача, тех. участок -
4. Номер квартала 143
5. Номер выдела 50,56,63
6. Площадь участка, с точностью до 0,1 га 10,3/10,0
7. План участка (прилагается к Карточке)
8. Категория площади: лесовосстановления сплошная вырубка 2020 г. компак. недоруб-0,3 га..
оставление единичных старовозрастных деревьев- 5 шт. Б, 1 шт. Е
вырубка, гарь, иная (год, месяц)
9. Исходный породный состав участка лесовосстановления, в.50-7Е1С2Б+Ос, в.56-6Е2С2Б+Ос+Е,
в.63-6Е2С2Б+Ос+Е
до вырубки, гари, гибели
10. Условия для работы техники: доступна
- 10.1. Количество пней, шт./га: всего до 600, ср. диаметр 24
- 10.2. Захламленность, м³/га отсутствует - менее 5 м³/га
отсутствует - менее 5 м³/га, слабая - 5 - 20 м³/га,
средняя - 20 - 50 м³/га, сильная > 50 м³/га
- 10.3. Доступность для работы техники доступна
11. Характеристика природно-климатических и лесорастительных условий лесного участка
- 11.1. Лесорастительная зона Балтийско-Белозерский тасжный район
- 11.2. Лесной район тасжный
- 11.3. Целевое назначение лесов эксплуатационные леса
- 11.4. Рельеф: равнинный, хорошо дренированные равнины, пологие склоны
- 11.5. Почва подзолистые
тип, степень увлажнения, механический состав
- 11.6. Тип леса (тип вырубки, тип лесорастительных условий) в.50.56.63-КС С2
- 11.7. Степень задернения почвы средняя степень задернения 31 - 50%
отсутствует - до 10%, слабая - 11 - 30%, средняя - 31 - 50%, сильная > 50%
12. Характеристика подроста главных (целевых) пород:
- 12.1. Средняя высота _____ м,
- 12.2. Средний возраст _____ лет,
- 12.3. Количество, всего _____ шт./га,
- 12.4. Категория густоты _____
редкий, средний, густой
- 12.5. Распределение по площади _____
равномерное, неравномерное, групповое
- 12.6. Жизнеспособность подроста _____
жизнеспособный, нежизнеспособный
13. Характеристика возобновления мягколиственных пород:
- 13.1. Породы _____
- 13.2. Количество _____ шт./га
- 13.3. Средняя высота _____ м
14. Источники обсеменения стена леса (Север-7Е1С2Б+Ос, Запад-10С, Восток-6Е2С2Б+Ос+Е)
порода, источник: одиночные (шт./га), куртины, полосы, стены леса

15. Характеристика санитарного состояния при предварительном осмотре участка присутствие признаков заселения на лесокультурной площади вредных организмов не обнаружено
заселенность вредными организмами, болезни леса

16. Предложения для разработки Проекта лесовосстановления:

16.1. Способ лесовосстановления искусственный
естественный, искусственный (лесные культуры), комбинированный

16.2. Главные (целевые) породы Ель

16.3. Срок лесовосстановления 2024-2029 г.
начало, окончание (месяц, год)

17. Необходимость проведения предварительных и сопутствующих мероприятий:

17.1. Очистка вырубки, гари не требуется

17.2. Санитарные не требуется

17.3. Противопожарные прерывистая опашка по периметру, неравномерно, шириной до 1,4 метра;

17.4. Иные предложения подготовка почвы лесным плугом ПУ-1, расстояние между центром борозд 4,5м-5,5м

Исполнитель(и): Инженер ПТО
Должность


Подпись

Лебедева А.А. " 17 " 03.2021 г.
Ф.И.О.