

**Утверждаю»**  
Генеральный директор АО «ВАД»  
В.В. Абрамов  
«  »    20   г.



**ПРОЕКТ  
ЛЕСОРАЗВЕДЕНИЯ  
для компенсационного лесоразведения  
на осень 2020 – весну 2021 г.**

по соглашению об установлении сервитута в отношении лесного участка, находящегося в государственной собственности № 2-2008-12-109-3/1 от 27.03.2019г, № 2-2008-12-109-3/2 от 07.05.2019г.

1. Характеристика местоположения лесного участка

1.1. Лесничество: Лодейнопольское

1.2. Участковое лесничество: Лодейнопольское

1.3. Номер квартала: 37

1.4. Номер выдела: 2

1.5. Площадь участка, с точностью до 0,0000 га: 20,0000

1.6. План участка, масштаб 1:10000 (прилагается к Проекту)

2. Характеристика лесорастительных условий участка

2.1. Лесорастительная зона: Таежная

2.2. Лесной район: Балтийско- Белозерский таежный район

2.3. Целевое назначение лесов: эксплуатационные леса

2.4. Рельеф: равнинный

2.5. Почва: суглинистая, свежая, средне-подзолистая

2.6. Тип леса (тип вырубki, тип лесорастительных условий): ЧС В2

2.7. Категория площади лесоразведения: сенокос

2.8. Напочвенный покров: кипрей, вейник

2.9. Захламленность: отсутствует

2.10. Завалуненность, % (слабая, средняя, сильная): 5 %, слабая

2.11. Наличие малоценных пород: береза, ольха

2.12. Характер и размещение оставленных деревьев и кустарников: неравномерное размещение на всей площади

2.13. Степень задернения почвы: сильная

2.14. Зараженность почвы вредителями, вид, шт./га: в связи с отсутствием признаков заселения вредных организмов, обследование на лесном участке не проводилось.

2.15. Гидрологические условия: высокий уровень грунтовых вод

3. Обоснование проектируемого способа лесовосстановления, породного состава восстанавливаемых лесов, сроки и способы лесоразведения

3.1. Вид проектируемого лесного насаждения для лесоразведения: хвойное, смешанное

3.2. Культивируемые породы деревьев, тыс.шт./га: всего, 0

в том числе главных (целевых) 4,0 тыс.шт./га сопутствующих \_\_\_\_\_ - \_\_\_\_\_

3.3. Подготовка лесного участка: отвод лесного участка, согласно приказа МПР №1014 от 04.12.2020г.

Расчистка участка: полосная, без корчевки пней

Расстояние между центрами полос: 4-6 м, ширина полос 1-2 м,

Сроки проведения расчистки: 3 кв. 2020г.

Применяемые машины и орудия: кусторез, бензопила «STIHL»,

3.4. Обработка почвы: бороздами

Размещение и размеры площадок, полос, борозд на площади и их направление: борозды через 4-6м, прямолинейные с С на Ю, или с плавным искривлением

Глубина обработки почвы: до 30 см

Сроки проведения обработки почвы: 3 кв. 2020г.

Применяемые машины и орудия: ТДТ-55, ПЛ-1, или Bracke T26.a

3.5. Метод и способ искусственного лесовосстановления: ручная посадка сеянцами с ОКС в пласт, в берму

Сроки проведения работ: 2 кв. 2021г.

Применяемые машины и орудия: меч «Колесова»

Количество посадочных на 1 га: 4,0 тыс. шт.

Схема смешения пород: С-С-С

Размещение посадочных мест: расстояние между рядами (площадками, полосами) 4-5 м, в рядах 0,5-0,6 м (в площадках, в полосах), количество рядов в полосе \_\_\_\_\_ - \_\_\_\_\_

Потребность в посадочном материале на 1 га: 4,0 тыс. шт.

(кг), и на всю площадь по породам 80,0 тыс. шт.

3.6. Характеристика посадочного материала: стандартные сеянцы сосны 2-3 лет с ОКС

3.7. Виды и способы ухода, их кратность:

1-ый год и с 3-его по 7-ой год - Однократное (уничтожение травянистой и древесной растительности в рядах культур);

2-й год - Двукратное (уничтожение травянистой и древесной растительности в рядах культур)

Дополнение лесных культур при приживаемости менее 85 % по результатам инвентаризации.

4. Противопожарные и защитные мероприятия.

4.1. Проведения противопожарных мероприятий: создание противопожарной минерализованной полосы по периметру лесного участка, шириной 1,4м, протяженностью 3,096 км.

4.2. Уход за противопожарными объектами: прочистка противопожарных минерализованных полос, и их обновление по мере необходимости

4.3. Борьба с вредителями, болезнями леса: при выявлении вредителей или болезней лесных культур, проведение лесопатологического обследования с дальнейшим выполнением рекомендуемых мероприятий.

5. Проектируемые показатели оценки качества лесоразведения для признания работ по лесоразведению завершенными

5.1. Намечаемый год отнесения земель, предназначенных для лесовосстановления, к землям, на которых расположены леса - 2030 г.

5.2. Состав: 5С3Б2Ос+Олс

5.3. Средняя высота: 1,0 м

5.4. Возраст: 10 лет

5.5. Количество деревьев главных (целевых) пород не менее: 2,0 тыс. шт./га

5.6. Приживаемость, %: 1год - 96%, 3 год – 95%; 5 год – 88%

5.7. Параметры лесных культур в возрасте 5 лет:

Количество деревьев культивируемых пород, тыс.шт./га, всего: 3,1

В том числе по породам: сосна - 3,1

Соотношение средних высот деревьев культивируемых пород и естественно возобновившихся нежелательных пород: сосна – 0,7; береза - 0,8; осина - 0,9; ольха – 0,9

5.8. Характеристика созданного молодняка при отнесении земель, предназначенных для лесовосстановления, к землям, на которых расположены леса:

Количество деревьев главных (целевых) пород, не менее 2,0 тыс.шт./га,

в том числе по породам: сосна – 2,0 тыс.шт./га

Соотношение средних высот деревьев культивируемых пород, и естественно возобновившихся нежелательных пород: сосна – 1,0; береза - 1,1; осина - 1,1; ольха- 1,1

5.8. Намечаемые сроки обследования, годы: 2021г.,2023г.,2025г.,2027г.,2030г.

К проекту прилагается:

1. План участка.

2. Расчетно-технологическая карта.

Проект составил:

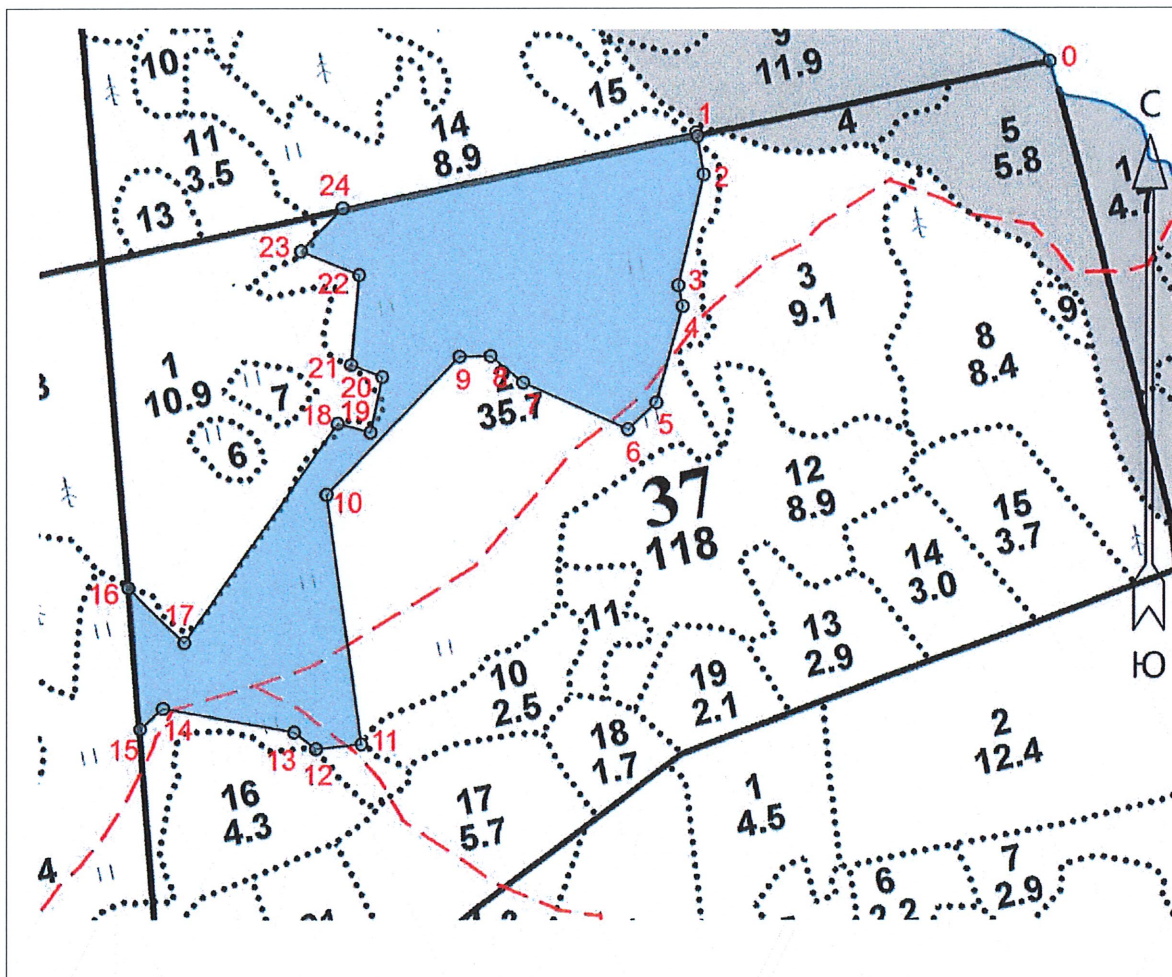
Инженер по лср. ООО «Свирьлес»

по договору № 2-2008-12-109-3/1-ВЛ-2 от  
25.05.2020 г

Федотова И.А.

План участка  
 М 1 : 10 000

Лесничество (лесопарк) Лодейнопольское  
 Участковое лесничество Лодейнопольское  
 Урочище (при наличии) -  
 Номер(а) лесного квартала 37  
 Номер(а) лесотаксационного выдела 2  
 Масштаб 1:10 000



Площадь общая, га
20.0

Экспликация участка						
Номера точек	Геодезические координаты		Направление румбы (азимуты) линий, °	Длина линий, м		
	Геодезическая широта	Геодезическая долгота				
Привязка						
0-1	519027.87	3237955.71	ЮЗ 78°.00'	501		
1	519031.08	3237482.69				
Объект						
Катег. земель	Площадь участка, га	Номера точек	Геодезические координаты		Направление румбы (азимуты) линий, °	Длина линий, м
			Геодезическая широта	Геодезическая долгота		
Сенокос	20.0	1-2	519031.08	3237482.69	ЮВ:10°	51
		2-3	518980.32	3237475.71	ЮЗ:13°	150
		3-4	518844.40	3237412.78	ЮВ:12°	28
		4-5	518817.06	3237411.22	ЮЗ:15°	132
		5-6	518700.35	3237349.44	ЮЗ:47°	52
		6-7	518673.96	3237305.87	СЗ:66°	152
		7-8	518761.70	3237184.68	СЗ:51°	56
		8-9	518808.75	3237149.38	ЮЗ:89°	41
		9-10	518815.75	3237108.03	ЮЗ:44°	254
		10-11	518675.00	3236898.17	ЮВ:8°	333
		11-12	518344.73	3236870.95	ЮЗ:84°	60
		12-13	518351.25	3236812.38	СЗ:53°	37
		13-14	518379.84	3236787.91	СЗ:80°	176
		14-15	518447.28	3236624.79	ЮЗ:49°	41
		15-16	518427.13	3236587.76	СЗ:5°	187
		16-17	518612.99	3236615.25	ЮВ:46°	104
		17-18	518526.44	3236671.79	СВ:35°	354
		18-19	518763.17	3236933.04	ЮВ:75°	45
		19-20	518743.10	3236972.61	СВ:12°	75
		20-21	518811.55	3237003.49	СЗ:69°	45
		21-22	518835.89	3236966.96	СВ:5°	119
		22-23	518949.47	3237002.58	СЗ:68°	83
		23-24	518995.26	3236934.95	СВ:44°	79
		24-1	519037.93	3237000.13	СВ:78°	480

\* - Геодезические координаты получены при помощи Trimble R10 в системе координат МСК47 зона 3

Подпись (расшифровка подписи) Ирина Федоровна И.И.

Дата 24.03.2022

## Расчетно-технологическая карта.

№ п/п	Вид операции	Технологическая операция				Марка трактора, орудия, инструмента	Затраты, на га/на участок		
		Срок выполнения	Количественные, качественные характеристики выполняемой работы	Ед. изм. (га, тыс. шт.)	Объем		Маш. см.	Чел. дн.	Тыс. руб.
1	Планировка, трассирование, регулирование гидрологического режима	-	-	-	-	-			
2	Расчистка участка	-	-	-	-	-			
3	Обработка почвы	3 кв. 2020г.	Напашка борозд, через 4-5м.	га	20,0	ТДТ-55, ПЛ-1, Bracke T26.a			
4	Посадка, транспортировка и хранение посадочного материала	2 кв. 2021г.	Ручная посадка семян ели с ОКС, транспортировка, хранение пос. материала	га	20,0	меч Колесова			
5	Дополнение	по результатам инвентаризации	по результатам инвентаризации	-	-	-			
6	Агротехнические уходы по годам	2-3 кв. 2021г.- 2023г.	1-кратный, уничтожением травянистой и древесной растительности в рядах	га	20,0	ручной серп, мотокустореж STIHL	Согласно калькуляции затрат производителя работ		
с 2024г. по 2027г. по необходимости									
7	Лесозащитные мероприятия	2020г. - 2028г.	а) предупредительные (лесопатологическое обследование при условии визуального выявления очагов вредителей и болезней) б) истребительные меры	га	20,0	-			
8	Противопожарные мероприятия	2020г. – 2028г.	создание противопожарной минерализованной полосы; прочистка противопожарных минерализованных полос, и их обновление по мере необходимости	км	3,3	ТДТ-55, ПЛ-1			

Потребность в посадочном материале: 80,0 тыс.шт.,  
в т.ч. на дополнение: 0 (по результатам инвентаризации) тыс.шт  
Затраты на посадочный материал: 160,0 тыс.руб.