

Утверждаю»
Генеральный директор АО «ВАД»
В.В. Абрамов
« / / 20 г.



**ПРОЕКТ
ЛЕСОРАЗВЕДЕНИЯ
для компенсационного лесоразведения
на весну 2021 г.**

по соглашению об установлении сервитута в отношении лесного участка, находящегося в государственной собственности № 2-2008-12-109-3/2 от 07.05.2019г

1. Характеристика местоположения лесного участка

1.1. Лесничество: **Подпорожское**

1.2. Участковое лесничество: **Подпорожское**

1.3. Номер квартала: **119**

1.4. Номер выдела: **14**

1.5. Площадь участка, с точностью до 0,0000 га: **4,7000 га**

1.6. План участка, масштаб **1:10 000** (прилагается к Проекту)

2. Характеристика лесорастительных условий участка

2.1. Лесорастительная зона: **Тажная**

2.2. Лесной район: **Балтийско- Белозерский таежный район**

2.3. Целевое назначение лесов: **эксплуатационные леса**

2.4. Рельеф: **равнинный**

2.5. Почва: **суглинистые, влажные**

2.6. Тип леса (тип вырубки, тип лесорастительных условий): **травянистый покров**

2.7. Категория площади лесоразведения: **сенокос**

2.8. Напочвенный покров: **осока, таволга**

2.9. Захламленность: **отсутствует**

2.10. Завалуненность, % (слабая, средняя, сильная): **3 %, слабая**

2.11. Наличие малоценных пород: **отсутствуют**

2.12. Характер и размещение оставленных деревьев и кустарников: **отсутствуют**

2.13. Степень задернения почвы: **сильная**

2.14. Зараженность почвы вредителями, вид, шт./га: **в связи с отсутствием признаков заселения вредных организмов, обследование на лесном участке не проводилось.**

2.15. Гидрологические условия: **высокий уровень грунтовых вод**

3. Обоснование проектируемого способа лесовосстановления, породного состава восстанавливаемых лесов, сроки и способы лесоразведения.

3.1. Вид проектируемого лесного насаждения для лесоразведения: **чистое хвойное - сплошные культуры ели европейской**

3.2. Культивируемые породы деревьев, тыс. шт./га: всего **Е- 3,5**
в том числе главных (целевых) **Е-3,5 тыс. шт./га** сопутствующих _____

3.3. Подготовка лесного участка: **отвод лесного участка, согласно приказа МПР №1014 от 04.12.2020г.**

Расчистка участка: **не требуется**

Расстояние между центрами полос: _____ м, ширина полос _____ м,

Сроки проведения расчистки: _____

Применяемые машины и орудия: _____

3.4. Обработка почвы: **бороздами**

Размещение и размеры площадок, полос, борозд на площади и их направление: **борозды шириной до 1м через 4-5м, прямолинейные или с плавным искривлением**

Глубина обработки почвы: **до 20 см**

Сроки проведения обработки почвы: **2 кв. 2021г.**

Применяемые машины и орудия: **трактор-ТДТ-55, плуг-ПЛ-1, или Bracke T26.a**

3.5. Метод и способ искусственного лесовосстановления: **ручная посадка сеянцами с ОКС в пласт, в берму**

Сроки проведения работ: **2 кв. 2021г.**

Применяемые машины и орудия: **меч «Колесова»**

Количество посадочных на 1 га: **3,5** тыс. шт.

Схема смешения пород: **Е-Е-Е**

Размещение посадочных мест: расстояние между рядами (площадками, полосами) **4-5 м**, в рядах **0,5-0,8 м** (в площадках, в полосах), количество рядов в полосе _____ - _____

Потребность в посадочном материале на 1 га: **3,5** тыс. шт.

(кг), и на всю площадь по породам **16,5** тыс. шт.

3.6. Характеристика посадочного материала: **стандартные сеянцы ели с ОКС**

3.7. Виды и способы ухода, их кратность

1-ый год и с 3-его -8 год Однократное уничтожение травянистой и древесной растительности в рядах культур

2-й год Двукратное уничтожение травянистой и древесной растительности в рядах культур.

Дополнение лесных культур (при приживаемости менее 85 %) по результатам инвентаризации.

4. Противопожарные и защитные мероприятия.

4.1. Проведения противопожарных мероприятий: **участок влажный, стена леса лиственные породы, нет необходимости в проведение противопожарных мероприятий.**

4.2. Уход за противопожарными объектами: **не запланировано**

4.3. Борьба с вредителями, болезнями леса: **при выявлении вредителей или болезней лесных культур, проведение лесопатологического обследования с дальнейшим выполнением рекомендуемых мероприятий.**

5. Проектируемые показатели оценки качества лесоразведения для признания работ по лесоразведению завершёнными

5.1. Намечаемый год отнесения земель, предназначенных для лесовосстановления, к землям, на которых расположены леса - **2028 г.**

5.2. Состав: **6ЕЗБ1Ос**

5.3. Средняя высота: **0,8 м**

5.4. Возраст: **10 лет**

5.5. Количество деревьев главных (целевых) пород не менее: **2,0** тыс. шт./га

5.6. Приживаемость, %: **1год - 96%, 3 год – 93%; 5 год – 84%**

5.7. Параметры лесных культур в возрасте 5 лет:

Количество деревьев культивируемых пород в возрасте 5 лет **3,0** тыс. шт./га,

В том числе по породам: **Ель- 3,0**

Соотношение средних высот деревьев культивируемых пород и естественно возобновившихся нежелательных пород: **ель - 0,5; береза - 0,8; осина - 0,8**

5.8. Характеристика созданного молодняка при отнесении земель, предназначенных для лесовосстановления, к землям, на которых расположены леса:

Количество деревьев главных (целевых) пород, в возрасте 8 лет – **2,0** тыс. шт./га,

в том числе по породам: **ель – 2,0** тыс. шт./га

Соотношение средних высот деревьев культивируемых пород, и естественно возобновившихся нежелательных пород: ель - 0,7; береза - 1,6; осина - 1,8
5.8. Намечаемые сроки обследования, годы: 2021г.,2023г.,2025г.,2027г.,2030г.

К проекту прилагается:

1. План участка.
2. Расчетно-технологическая карта.

Проект составил:

Инженер по лср. ООО «Свирьлес»

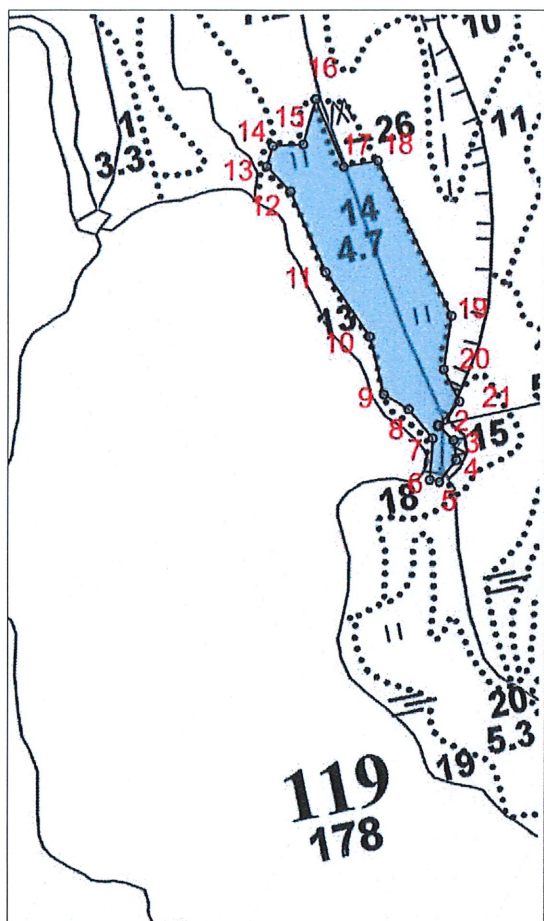
по договору № 2-2008-12-109-3/2-ВЛ-1 от
15.09.2020 г



Федотова И.А.

План участка
М 1 : 10 000

Лесничество (лесопарк) Подпорожское
Участковое лесничество Подпорожское
Урочище (при наличии) ---
Номер(а) лесного квартала 119
Номер(а) лесотаксационного выдела 14
Масштаб 1:10 000



Площадь общая, га
4,7

Экспликация участка						
Номера точек	Геодезические координаты		Направление румбы (азимуты) линий, °	Длина линий, м		
	Геодезическая широта	Геодезическая долгота				
Привязка						
0-1	528574.37	3264662.21	СЗ 46°00'	835		
1-2	527881.58	3264679.31	ЮЗ 78°00'	310		
Объект						
Катег. земель	Площадь участка, га	Номера точек	Геодезические координаты		Направление румбы (азимуты) линий, °	Длина линий, м
			Геодезическая широта	Геодезическая долгота		
Сенокос	4,7	2-3	527853.62	3264491.26	ЮВ 46°00'	29
		3-4	527834.11	3264508.27	ЮВ 8°00'	26
		4-5	527809.65	3264509.47	ЮЗ 38°00'	37
		5-6	527781.82	3264484.99	СЗ 79°00'	13
		6-7	527785.66	3264472.51	СВ 4°00'	55
		7-8	527838.91	3264480.43	СЗ 40°00'	50
		8-9	527879.92	3264451.15	СЗ 59°30'	38
		9-10	527902.71	3264419.47	СЗ 14°00'	78
		10-11	527979.72	3264408.05	СЗ 35°00'	103
		11-12	528070.76	3264355.02	СЗ 24°00'	115
		12-13	528178.12	3264316.54	СЗ 43°00'	45
		13-14	528213.84	3264288.48	СВ 16°00'	28
		14-15	528240.34	3264299.24	СВ 87°00'	40
		15-16	528239.57	3264339.60	СВ 15°00'	61
		16-17	528295.66	3264360.74	ЮВ 23°00'	96
		17-18	528205.77	3264390.33	СВ 80°00'	46
		18-19	528210.00	3264436.45	ЮВ 26°00'	225
		19-20	528000.26	3264517.28	ЮЗ 8°00'	71
20-21	527928.10	3264502.32	ЮВ 26°00'	47		
21-2	527885.39	3264518.69	ЮЗ 41°00'	43		

* - Геодезические координаты получены при помощи Trimble R10 в системе координат МСК47 зона 3

В.И. Герасова И.И.
Подпись (расшифровка подписи)

Дата 24.03.2021

Расчетно-технологическая карта.

№ п/п	Вид операции	Технологическая операция				Затраты, на га/на участок			
		Срок выполнения	Количественные, качественные характеристики выполняемой работы	Ед. изм. (га, тыс. шт., км)	Объем (тыс.шт.)	Марка трактора, орудия, инструмента	Маш./см.	Чел./дн.	Тыс. руб.
1	Планировка, трассирование, регулирование гидрологического режима	-	-	-	-	-	-	-	-
2	Расчистка участка	-	-	-	-	-	-	-	-
3	Обработка почвы	2 кв. 2021г.	Бороздами, через 4-5м	га	4,7	ТДТ-55, ПЛ-1, Браке T26.a	-	-	-
4	Посадка, транспортировка и хранение посадочного материала	2 кв. 2021г.	Ручная посадка семян ели с ОКС, транспортировка, хранение пос. материала	га	4,7	меч Колесова	-	-	-
5	Дополнение	-	по результатам инвентаризации	-	-	-	-	-	-
6	Агротехнические уходы по годам	2/3 кв. 2021г.- 2023г. с 2024г. по 2028г. <u>по необходимости</u>	Удаление травянистой растительности, поросли лиственных пород в рядах культур одно-двукратно	га	4,7	ручной серп, мотокусторез STIHL	-	-	-
7	Лесозащитные мероприятия	2020г. - 2028г.	а) предупредительные (лесопатологическое обследование при условии визуального выявления очагов вредителей и болезней) б) истребительные меры	га	4,7	-	-	-	-
8	Противопожарные мероприятия	-	создание противопожарной минерализованной полосы; прочистка противопожарных минерализованных полос, и их обновление по мере необходимости	км	-	-	-	-	-

Потребность в посадочном материале: 16,5 тыс.шт.,
на дополнение: по результатам инвентаризации
Затраты на посадочный материал: _____ тыс.руб.