

«УТВЕРЖДАЮ»



Генеральный директор АО «Лемо-вуд»

/ Даль О.А.

(подпись)

_____ 2021г.

**ПРОЕКТ
УХОДА ЗА ЛЕСАМИ**

Наименование вида (видов) мероприятий по уходу за лесами проходная рубка

Арендатор лесного участка АО «Лемо-вуд»

Договор аренды лесного участка № № 2-2008-11-14-3 от 10.11.2008 года

Лесничество Приозерское

Участковое лесничество Вуоксинское

№ квартала 85 № выдела 15

Вид целевого назначения лесов защитные

Категория защитных лесов нерестоохранные полосы

Площадь участка, 3,2 га

1. Этапы и сроки проведения работ, учета и оценки их результатов

Период рубки — I-IV квартал 2021 года (в период действия лесной декларации)

Подготовительные лесосечные работы — осмотр лесосеки, установка информационных знаков, уборка опасных деревьев, рубка погрузочной площадки;

Основные лесосечные работы — валка деревьев, обрубка сучьев с укладкой на волок, раскряжёвка хлыстов на сортименты, вывозка сортиментов на погрузочную площадку, отгрузка сортиментов

Заключительные лесосечные работы — очистка мест рубок от порубочных остатков, приведение в пригодное состояние лесных дорог, использованных для вывозки древесины.

Период учета и оценки проведения мероприятий — II квартал 2022 года

2. Характеристика лесорастительных условий лесного участка (в том числе рельефа, гидрологических условий, почвы)

ТЛУ — ЧС А2, рельеф холмистый, участок дренированный, почвы подзолистые, супесчаные

3. Исходная характеристика насаждения до проведения мероприятий по уходу за лесами и проектируемая характеристика насаждения после проведения мероприятий по уходу за лесами

Выдел №	Площадь, га	Состав древостоя	Возраст, лет	Высота, м	Диаметр, м	Запас, куб.м/га	Полнота	Подрост (состав, возраст, высота, кол-во шт./га)
Исходная характеристика								
15	3,2	8Б2Ос	40	14	10	122	0,8	-
		Сомкн.ЛК пол положом		7	10	49	0,6	
Проектируемая характеристика								
15	3,2	8Б2Ос	40	14	10	132	0,6	-
		Сомкн.ЛК пол положом		7	10		0,6	

4. Основные характеристики мероприятия по уходу за лесами (интенсивность рубки (в т.ч. в % от исходного запаса), минимальная сомкнутость крон, сумма площадей сечений, объем вырубленной древесины):

Интенсивность рубки - 30%

Объем вырубленной древесины, - 123 кбм

5. Характеристика вырубленной части насаждения:

Береза — ср.диам. 10см, ср.высота — 14м,

Осина — ср.диам. 12см, ср.высота — 16м,

6. Объем вырубленной массы по породам, в т.ч. при прокладке технологических коридоров:

Всего 123 кбм, в т.ч.

Древесная порода	Объем вырубленной массы, кбм	
	Всего, кбм	При прокладке технологических коридоров, кбм
Береза	91	30
Осина	32	8
Итого	123	38

7. Распределение вырубаемой ликвидной части древостоя на деловую и дровяную по породам:

Всего 110 кбм ликвидной древесины, в т.ч.


Древесная порода	Вырубаемый объем (ликвидный), кбм		
	Деловая древесина, кбм	Дровяная древесина, кбм	Всего, кбм
<i>Береза</i>	43	37	80
<i>Осина</i>	6	24	30
<i>Итого</i>	49	61	110

8. Описание технологий выполнения работ с указанием выполняемых технологических операций, последовательности их выполнения по элементам лесосеки (технологические полосы, волокни, технологические (погрузочные) пункты):

Технологические полосы (пасеки) имеют ширину не менее 40м, из пасек равномерно по площади удаляются нежелательные деревья (деревья, мешающие росту и формированию крон лучших деревьев; деревья неудовлетворительного состояния и с неудовлетворительным качеством ствола и кроны)

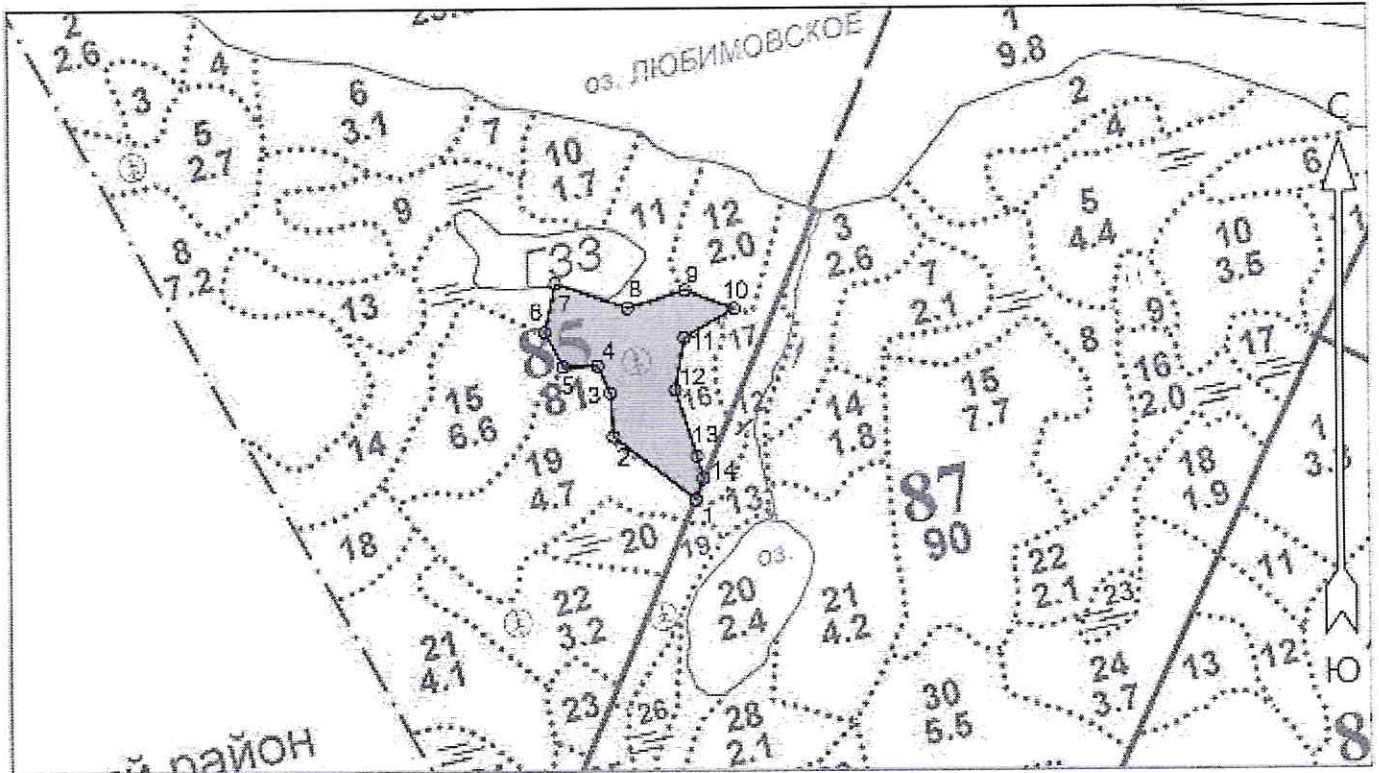
Технологические волокни разрубаются шириной не более: магистральные – 5 м, пасечные – 4м. Общая площадь волоков составляет 0,32 га.

Погрузочная площадка разрубается площадью 0,10 га.

Составил (арендатор): гл.специалист л/хозяйства Моисеев Н.В.  «08» 02 2021г.
(должность) (Ф.И.О.) (подпись) (дата)

Неотъемлемой частью настоящего Проекта является чертеж лесного участка (Приложение 1 к Проекту)

Чертеж лесного участка



Масштаб: 1:10000

Номер точки	Румб (Азимут)	Длина линии, м	Номер точки	Румб (Азимут)	Длина линии, м
1-2	307°30'	136	8-9	73°00'	79
2-3	356°00'	57	9-10	110°30'	69
3-4	335°00'	40	10-11	240°00'	76
4-5	268°30'	45	11-12	190°00'	70
5-6	332°30'	52	12-13	162°30'	91
6-7	12°00'	65	13 - 14	164°00'	31
7-8	108°30'	101	14 - 1	201°00'	30

Составил (арендатор): гл.специалист л/хозяйства Моисеев Н.В. (подпись) « 08 » 02 2021г.
(должность) (Ф.И.О.) (дата)