

«УТВЕРЖДАЮ»



Генеральный директор АО «Лемо-вуд»

/ Даль О.А.

(м.п.)

(подпись)

_____ 2021г.

ПРОЕКТ УХОДА ЗА ЛЕСАМИ

Наименование вида (видов) мероприятий по уходу за лесами проходная рубка

Арендатор лесного участка АО «Лемо-вуд»

Договор аренды лесного участка № № 2-2008-11-15-3 от 10.11.2008 года

Лесничество Приозерское

Участковое лесничество Некрасовское

№ квартала 44 № выдела 4

Вид целевого назначения лесов защитные

Категория защитных лесов запретные полосы

Площадь участка, 6,9 га

1. Этапы и сроки проведения работ, учета и оценки их результатов
Период рубки — I-IV квартал 2021года (в период действия лесной декларации)

Подготовительные лесосечные работы — осмотр лесосеки, установка информационных знаков, уборка опасных деревьев, рубка погрузочной площадки;

Основные лесосечные работы — валка деревьев, обрубка сучьев с укладкой на волок, раскряжёвка хлыстов на сортименты, вывозка сортиментов на погрузочную площадку, отгрузка сортиментов

Заключительные лесосечные работы — очистка мест рубок от порубочных остатков, приведение в пригодное состояние лесных дорог, использованных для вывозки древесины.

Период учета и оценки проведения мероприятий — II квартал 2022 года

2. Характеристика лесорастительных условий лесного участка (в том числе рельефа, гидрологических условий, почвы)

ТЛУ — ЧВ В3, рельеф равнинный, участок дренированный со слабым стоком, почвы подзолистые, супесчаные

3. Исходная характеристика насаждения до проведения мероприятий по уходу за лесами и проектируемая характеристика насаждения после проведения мероприятий по уходу за лесами

Выдел №	Площадь, га	Состав древостоя	Возраст, лет	Высота, м	Диаметр, м	Запас, куб.м/га	Полнота	Подрост (состав, возраст, высота, кол-во шт./га)
Исходная характеристика								
4	6,9	5Е4Олс1Б +С ед.Ос	49	12	12	173	0,9	-
Проектируемая характеристика								
4	6,9	6Е3Олс1Б +С	49	13	14	138	0,7	-

4. Основные характеристики мероприятия по уходу за лесами (интенсивность рубки (в т.ч. в % от исходного запаса), минимальная сомкнутость крон, сумма площадей сечений, объем вырубаемой древесины):

Интенсивность рубки — 20%

Объем вырубаемой древесины, - 238 куб.м

5. Характеристика вырубаемой части насаждения:

Сосна — ср.диам. 52 см, ср.высота — 24м,

Ель — ср.диам. 12 см, ср.высота — 12м,

Береза — ср.диам. 12 см, ср.высота — 15м,

Осина — ср.диам. 16 см, ср.высота — 15м,

Ольха серая — ср.диам. 12 см, ср.высота — 14м

6. Объем вырубаемой массы по породам, в т.ч. при прокладке технологических коридоров:

Всего 238 кбм, в т.ч.

Древесная порода	Объем вырубаемой массы, кбм	
	Всего, кбм	При прокладке технологических коридоров, кбм
<i>Сосна</i>	13	4
<i>Ель</i>	126	77
<i>Береза</i>	71	42
<i>Осина</i>	8	4
<i>Ольха серая</i>	20	6
<i>Итого</i>	238	133

7. Распределение вырубаемой ликвидной части древостоя на деловую и дровяную по породам:

Всего 217 кбм ликвидной древесины, в т.ч.


Древесная порода	Вырубаемый объем (ликвидный), кбм		
	Деловая древесина, кбм	Дровяная древесина, кбм	Всего, кбм
<i>Сосна</i>	13		13
<i>Ель</i>	86	27	113
<i>Береза</i>	35	28	63
<i>Осина</i>		8	8
<i>Ольха серая</i>		20	20
<i>Итого</i>	134	83	217

8. Описание технологий выполнения работ с указанием выполняемых технологических операций, последовательности их выполнения по элементам лесосеки (технологические полосы, волоки, технологические (погрузочные) пункты):

Технологические полосы (пасеки) имеют ширину не менее 40м, из пасек равномерно по площади удаляются нежелательные деревья (деревья, мешающие росту и формированию крон лучших деревьев; деревья неудовлетворительного состояния и с неудовлетворительным качеством ствола и кроны)

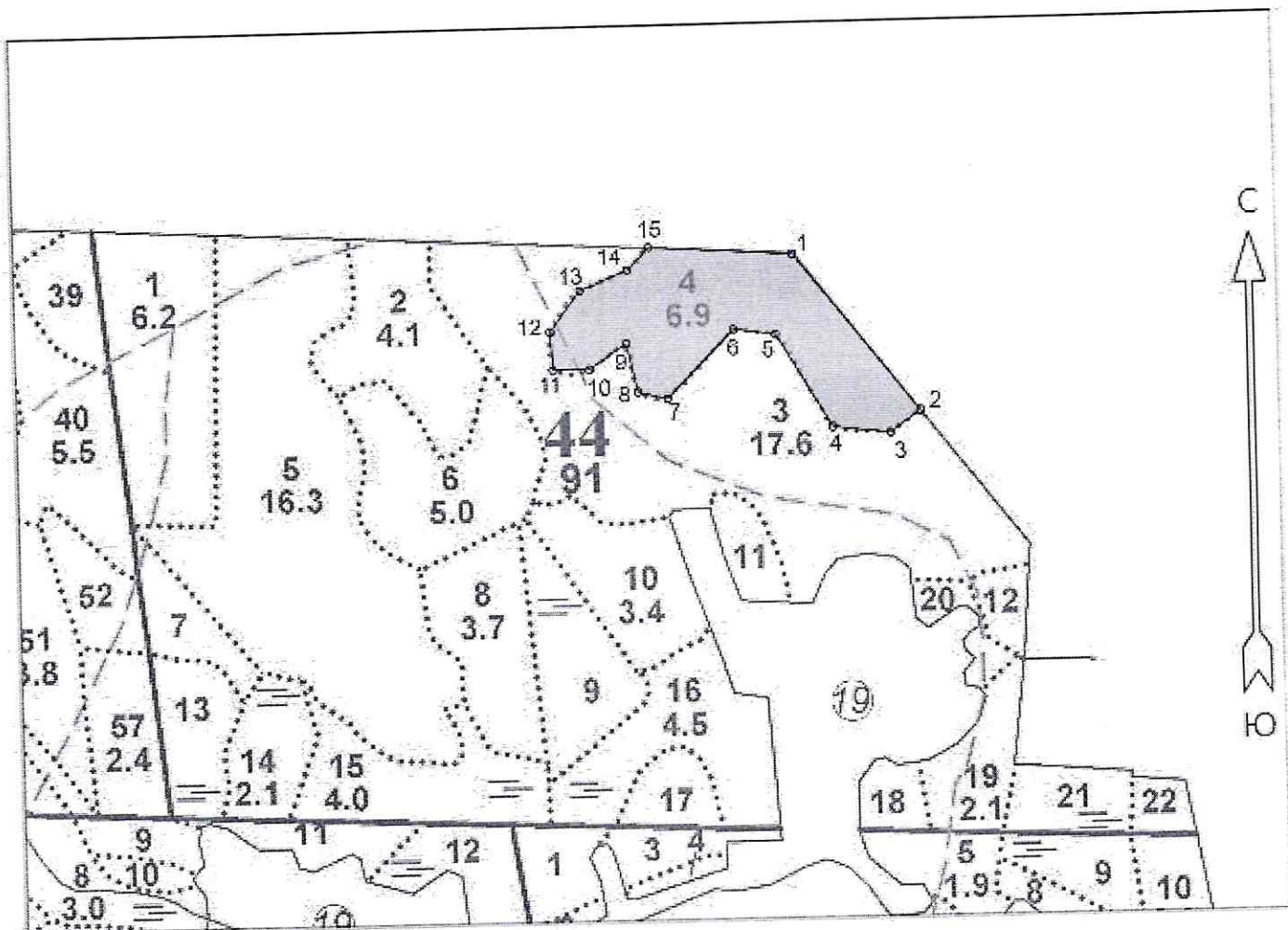
Технологические волоки разрубается шириной не более: магистральные – 5 м, пасечные – 4м. Общая площадь волоков составляет 0,78 га.

Погрузочная площадка разрубается площадью 0,12 га.

Составил (арендатор): гл.специалист л/хозяйства Моисеев Н.В.  «01» 02 2021г.
(должность) (Ф.И.О.) (подпись) (дата)

Неотъемлемой частью настоящего Проекта является чертеж лесного участка (Приложение 1 к Проекту)


Чертеж лесного участка



Масштаб: 1:10000

Номер точки	Румб (Азимут)	Длина линии, м	Номер точки	Румб (Азимут)	Длина линии, м
1-2	129° 00'	287	9-10	223° 30'	64
2-3	221° 00'	53	10-11	257° 00'	52
3-4	263° 30'	82	11-12	343° 30'	55
4-5	316° 30'	155	12-13	24° 00'	72
5-6	264° 30'	60	13-14	55° 00'	73
6-7	212° 00'	136	14-15	31° 30'	45
7-8	270° 30'	43	15-1	80° 30'	204
8-9	334° 30'	70			

Составил (арендатор): гл.специалист л/хозяйства Моисеев Н.В.
(должность) (Ф.И.О.)

 «01» 02 2021г.
(подпись) (дата)