

«Утверждаю»
 Представитель ООО «ММЦ СОГАЗ МТ»
 «ММЦ СОГАЗ
 Медицинские
 Технологии»
 Кожин А.П.
 «07» апреля 2021 г.

ПРОЕКТ ЛЕСОВОССТАНОВЛЕНИЯ

для компенсационного лесовосстановления на весну, осень 2021 г.

по распоряжению Правительства Российской Федерации от 24.01.2019 №61-р
 ООО «ММЦ СОГАЗ МТ».

наименование исполнителя работ или лесопользователя (N и дата договора, распоряжения, соглашения, лесная декларация и др.)

1. Характеристика местоположения лесного участка
 - 1.1. Лесничество: Подпорожское
 - 1.2. Участковое лесничество: Пригородное
 - 1.3. Номер квартала: 181
 - 1.4. Номер выдела: 12
 - 1.5. Площадь участка, с точностью до 0,0000 га: 10,4000
 - 1.6. План участка, масштаб 1:10 000 (прилагается к Проекту)
2. Характеристика лесорастительных условий участка
 - 2.1. Лесорастительная зона: таежная
 - 2.2. Лесной район: Балтийско- Белозерский таежный район
 - 2.3. Целевое назначение лесов: эксплуатационные леса
 - 2.4. Рельеф: равнинный
 - 2.5. Почва: суглинистые, подзолистые
 (тип, степень увлажнения, механический состав)
 - 2.6. Тип леса (тип вырубки, тип лесорастительных условий): КС С2
 - 2.7. Категория площади лесовосстановления: вырубка 2020 года
 (вырубка (год), гарь (год), иные)
 - 2.8. Количество пней, шт./га: всего до 600 шт./га
 - 2.9. Напочвенный покров: черника, зеленые мхи, грушанка, майник
 (важнейшие растения-индикаторы)
 - 2.10. Захламленность: отсутствует
 (отсутствует, слабая, средняя, сильная)
 - 2.11. Завалуненность, % (слабая, средняя, сильная): 3 %, слабая
 - 2.12. Наличие малоценных пород: отсутствуют
 - 2.13. Характер и размещение оставленных деревьев и кустарников: отсутствуют
 - 2.14. Степень задернения почвы: слабая
 (слабая, средняя, сильная)
 - 2.15. Зараженность почвы вредителями, вид, шт./га: в связи с отсутствием признаков заселения вредных организмов, обследование на лесном участке не проводилось.
 - 2.16. Гидрологические условия: высокий уровень грунтовых вод

3. Обоснование проектируемого способа лесовосстановления, породного состава восстанавливаемых лесов, сроки и способы лесовосстановления.

3.1. Вид проектируемого лесного насаждения для лесовосстановления: хвойное, сплошные культуры ели европейской

3.2. Культивируемые породы деревьев, тыс.шт./га: всего Е - 3,0
в том числе главных (целевых) Е - 3,0 тыс.шт./га сопутствующих ---

3.3. Подготовка лесного участка: отвод лесного участка, согласно приказа МПР № 1014 от 4 декабря 2020 г.

(отвод лесного участка, отграничение и оформление в натуре площади лесного участка)

Расчистка участка: не требуется

(полосная, сплошная, с корчевкой (без корчевки) пней)

Расстояние между центрами полос: --- м, ширина полос --- м,

Сроки проведения расчистки: ---

Применяемые машины и орудия: ---

3.4. Обработка почвы: бороздами

(полосами, бороздами, площадками, иное)

Размещение и размеры площадок, полос, борозд на площади и их направление борозды шириной до 1,0 м через 4,0 - 5,0 м непрямолинейные с плавным искривлением

Глубина обработки почвы: до 20 см

Сроки проведения обработки почвы: май-июнь 2021г.

Применяемые машины и орудия: трактор ТДТ-55, плуг ПЛ-1

3.5. Метод и способ искусственного лесовосстановления: ручная посадка сеянцами с ОКС в пласт, в берму

(посадка сеянцами, саженцами, посадочным с ЗКС)

Сроки проведения работ: май-июнь 2021г.

Применяемые машины и орудия: меч «Колесова»

Количество посадочных на 1 га: 3,0 тыс. шт.

Схема смешения пород: Е-Е-Е

Размещение посадочных мест: расстояние между рядами (площадками, полосами)

4,0 - 5,0 м, в рядах 0,6-0,8 м (в площадках, в полосах), количество рядов в полосе --- .

Потребность в посадочном материале на 1 га: 3,0 тыс. шт.

(кг), и на всю площадь по породам 31,2 тыс. шт.

3.6. Характеристика посадочного материала: стандартные сеянцы ели 3-4 лет с ОКС (сеянцы с закрытой корневой системой или с открытой корневой системой, саженцы, возраст (лет)

(N и дата паспорта на используемый посадочный материал)

3.7. Виды и способы ухода, их кратность:

1-ый год и с 3-его по 8-ой год - Однократное (уничтожение травянистой и древесной растительности в рядах культур);

2-й год - Двукратное (уничтожение травянистой и древесной растительности в рядах и междурядьях культур, дополнение лесных культур при приживаемости менее 85 %).

4. Противопожарные и защитные мероприятия.

4.1. Проведения противопожарных мероприятий: участок влажный, стена леса – лиственные породы, нет необходимости в проведении противопожарных мероприятий.
(перечень мероприятий, объем работ, ширина и протяженность)

4.2. Уход за противопожарными объектами: ---

(год ухода, перечень мероприятий, объем работ)

4.3. Борьба с вредителями, болезнями леса: при выявлении вредителей или болезней лесных культур, проведение лесопатологического обследования с дальнейшим выполнением рекомендуемых мероприятий.

(перечень мероприятий, объем работ)

5. Проектируемые показатели оценки качества лесовосстановления для признания работ по лесовосстановлению завершенными

5.1. Намечаемый год отнесения земель, предназначенных для лесовосстановления, к землям, на которых расположены леса - 2029 г.

5.2. Состав: 5ЕЗБ2Ос

5.3. Средняя высота: 0,7 м

5.4. Возраст: 9 лет

5.5. Количество деревьев главных (целевых) пород не менее: 1,7 тыс. шт./га

5.6. Приживаемость, %: 1 год – не менее 96%, 3 год – не менее 93%; 5 год – не менее 88%

5.7. Параметры лесных культур в возрасте 5 лет:

Количество деревьев культивируемых пород, тыс.шт./га, всего: не менее 1,7

В том числе по породам: ель- не менее 1,7

Соотношение средних высот деревьев культивируемых пород и естественно возобновившихся нежелательных пород: ель - 0,5; береза - 0,8; осина - 0,8

5.8. Характеристика созданного молодняка при отнесении земель, предназначенных для лесовосстановления, к землям, на которых расположены леса:

Количество деревьев главных (целевых) пород, не менее 1,7 тыс.шт./га,

в том числе по породам: ель - 1,7 тыс.шт./га

Соотношение средних высот деревьев культивируемых пород, и естественно возобновившихся нежелательных пород: ель - 0,7; береза - 1,8; осина – 2,0

5.8. Намечаемые сроки обследования, годы: 2021г.,2023г.,2025г.,2029г.

К проекту прилагается:


1. План участка.
2. Расчетно-технологическая карта.

Проект составил:

по заданию
Должность
спец. лесной лес-ва

Кочич Р.П.
(Ф.И.О.)

22.04.21
(подпись, число, печать)



Расчетно-технологическая карта.

№ п/п	Вид операции	Технологическая операция				Марка трактора, орудия, инструмента	Затраты, на га/на участок		
		Срок выполнения	Количественные, качественные характеристики выполняемой работы	Ед. изм. (га, тыс. шт.)	Объем		Маш. см.	Чел. дн.	Тыс. руб.
1	Планировка, трассирование, регулирование гидрологического режима	-	-	-	-	-			
2	Расчистка участка	-	-	-	-	-			
3	Обработка почвы	Май-июнь. 2021г.	Напашка борозд, через 4-5м.	га	10,4	ТДТ-55, ПЛ-1			
4	Посадка, транспортировка и хранение посадочного материала	Май-июнь. 2021г.	Ручная посадка сеянцев ели с ОКС, транспортировка, хранение пос. материала	га	10,4	меч Колесова			
5	Дополнение	по результатам инвентаризации	по результатам инвентаризации	-	-	-			
6	Агротехнические уходы по годам	Июнь – сентябрь 2021г.- 2028г.	Удаление травянистой растительности, поросли лиственных пород в рядах культур одно-двукратно	га	10,4	ручной серп, мотокусторез STIHL	Согласно калькуляции затрат производителя работ		
7	Лесозащитные мероприятия	2021г. - 2028г.	а) предупредительные (лесопатологическое обследование при условии визуального выявления очагов вредителей и болезней) б) истребительные меры	га	10,4	-			
8	Противопожарные мероприятия	нет	-	-	-	-			

Потребность в посадочном материале: 31,2 тыс.шт.,
в т.ч. на дополнение: 0 (по результатам инвентаризации) тыс.шт
Затраты на посадочный материал: 90,48 тыс.руб.

План участка

Масштаб 1:10 000

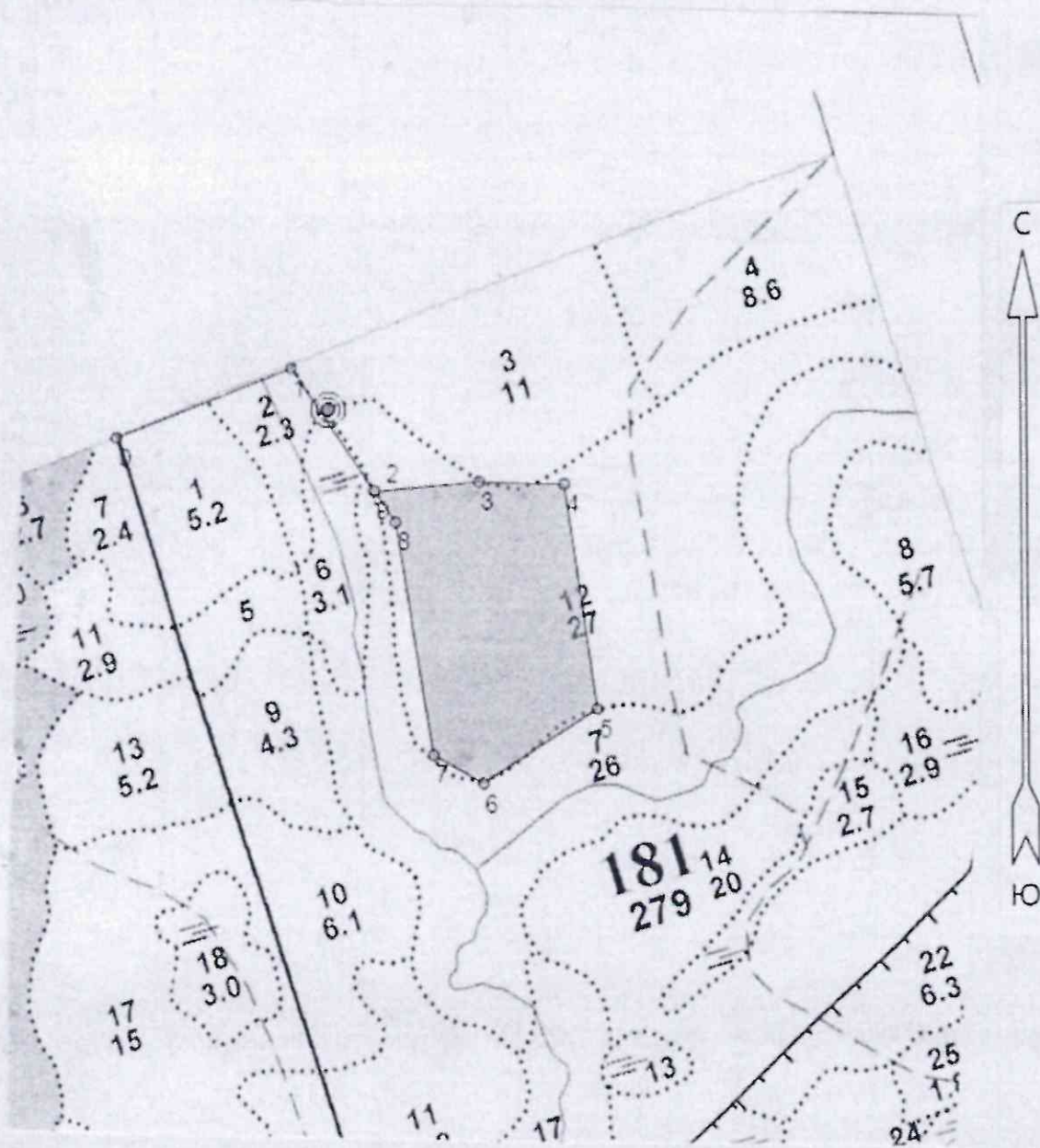
Лесничество (лесопарк): Подпорожское

Участковое лесничество : Пригородное

Урочище(при наличии)----

Номер(а) лесного квартала: 181

Номер(а) лесотаксационного выдела:12



экспликация объекта						
номера точек	направление румбы линий °	длина линий				
0 - 1	СВ	67°	Привязка 283			
категория земель	площадь участка	номера точек	направление румбы линий °	длина линий, м		
лесные	10,4	1 - 2	ЮВ 36°	223		
		2 - 3	СВ 83°	158		
		3 - 4	СВ 90°	127		
		4 - 5	ЮВ 10°	340		
		5 - 6	ЮЗ 55°	203		
		6 - 7	СЗ 62°	86		
		7 - 8	СЗ 11°	353		
		8 - 9	СЗ 35°	57		
		географические координаты				
		номера точек	широта		долгота	
привязка						
0	60.86446979		33.98810066			
объект						
1	60.86546312		33.99290715			
2	60.86384246		33.99532562			
3	60.86401215		33.9982157			
4	60.86401215		34.00056278			
5	60.86100428		34.00165212			
6	60.85995832		33.99858398			
7	60.86032101		33.99718294			
8	60.8634338		33.99594018			
9	60.86385324		33.99533695			
6	60.85995832		33.99858398			
7	60.86032101		33.99718294			
8	60.8634338		33.99594018			
9	60.86385324		33.99533695			

07.04.2021.

дата


(подпись)

Косенко В.В.

(расшифровка)