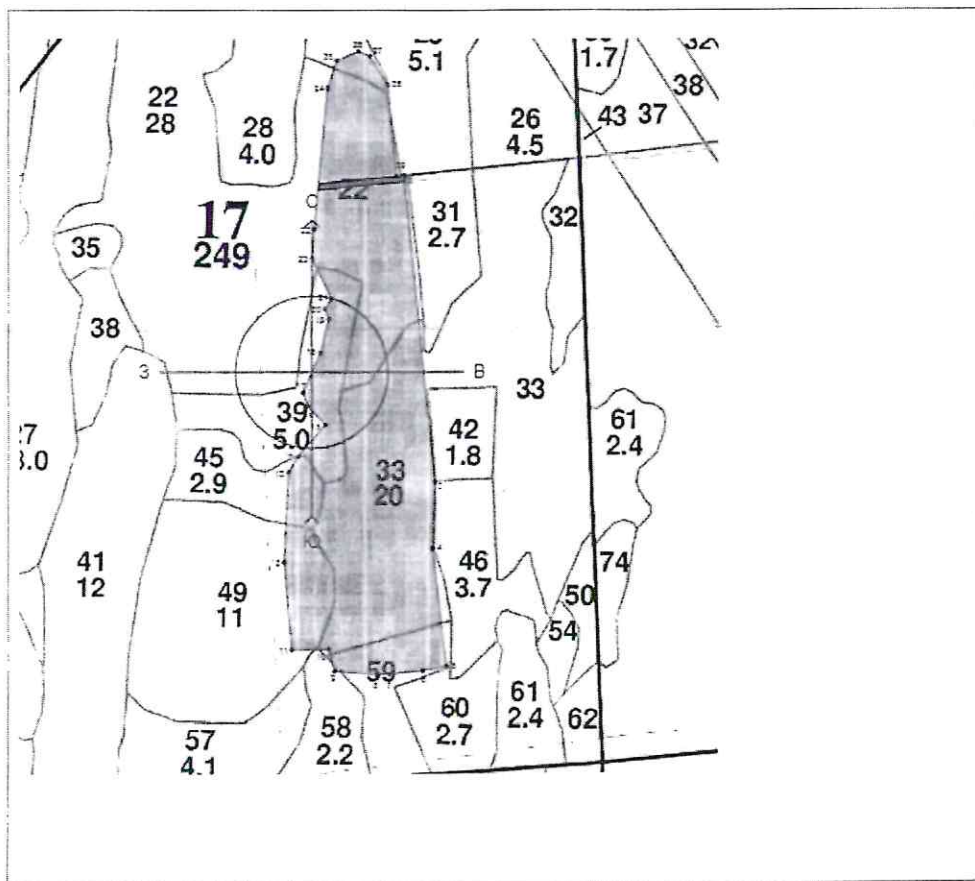


**ПРОЕКТ
ЛЕСОВОССТАНОВЛЕНИЯ
(создание лесных культур)
на весну 2021 г.**

Главная порода Ель
 Вид культур Сплошные
 (сплошные, подпологовые, реконструкция)
 Арендатор лесного участка АО «Содружество», 2-2008-12-62-3 от 09.12.2008 г
л/д №6-2018 от 15.05.2018 г.
 (наименование, № дог.аренды, декларация, дата)
 Площадь участка, 20,2 га

План участка

Лесничество (лесопари) Любанское
 Участковое лесничество Дубовицкое
 Урочище (при наличии) _____
 Номер(а) лесного квартала 17
 Номер(а) лесотаксационного выдела 22, 23, 33, 39, 45, 49, 59
 Масштаб 1:10000



01.04.2021
01.09.2021

Площадь
общая, га

20,3

Экспликация участка					
Номера точек	Геодезические координаты		Направление румбы (азимуты) линий, °	Длина линий, м	
	Геодезическая широта	Геодезическая долгота			
Привязка					
0	355246.202	2239811.334	0 - 1	177°31'	1106.7
1	354139.625	2239856.394	1 - 2	264°13'	307.3

Катег. земель	Площадь участка, га	Номера точек	Геодезические координаты		Направление румбы (азимуты) линий, °	Длина линий, м
			Геодезическая широта	Геодезическая долгота		
Земли лесного фонда	20,2	2	354109.476	2239549.886	174°19'	536.1
		3	353575.472	2239601.596	181°48'	116.0
		4	353459.454	2239597.617	173°18'	208.1
		5	353252.556	2239621.375	259°16'	42.6
		6	353244.732	2239579.393	264°46'	57.5
		7	353239.641	2239521.973	267°16'	22.0
		8	353238.652	2239499.940	274°16'	73.6
		9	353244.336	2239426.374	345°16'	39.9
		10	353282.979	2239416.308	269°16'	64.0
		11	353282.339	2239352.150	355°17'	154.0
		12	353435.958	2239339.884	2°47'	157.1
		13	353592.958	2239347.968	29°17'	32.0
		14	353620.844	2239363.735	40°47'	73.0
		15	353676.021	2239411.684	316°16'	43.0
		16	353707.196	2239381.974	339°46'	27.0
		17	353732.574	2239372.684	24°17'	75.0
		18	353800.897	2239403.790	13°16'	60.0
		19	353859.297	2239417.752	339°16'	19.0
		20	353877.098	2239411.060	31°17'	21.0
		21	353895.026	2239422.039	334°46'	78.0
		22	353965.725	2239388.906	4°46'	50.0
		23	354015.575	2239393.209	5°18'	245.9
		24	354260.527	2239416.652	17°46'	51.0
		25	354309.084	2239432.383	67°47'	41.0
		26	354324.490	2239470.464	112°18'	22.0
		27	354316.078	2239490.839	147°48'	59.0
		28	354266.028	2239522.206	174°48'	159.1
		29	354107.426	2239536.209	81°18'	13.8
		29	354107.426	2239536.209		

* - Геодезические координаты получены при помощи GPS/ГЛОНАСС приемника Topcon GRS-1 (указывается наименование и марка прибора, с помощью которого определены геодезические координаты) в системе координат МСК 47 зона 2 (указывается система координат, в которой представлены геодезические координаты, рекомендуем предоставлять геодезические координаты в местной системе МСК 47 с указанием зоны)

1. Категория лесокультурной площади: (вырубка 2018 г. состояние очистки удовл., кол-во пней (валунов) на 1 га 480 шт., гарь г.; редина, пустырь, прогалина и т.д.)
2. Рельеф, почвы, механический состав, степень влажности хорошо дренированные равнины. почвы модергумусные суглинистые свежие
3. Напочвенный покров (важнейшие растения-индикаторы) кислица, майник, кочедыжник, вейник лесной, майник, сныть, грушанка
4. Тип леса (тип вырубки), тип лесорастительных условий КС/С2
Ельник кисличный (КС) Вырубка Вейниковая(В).
5. Наличие естественного возобновления (по породам), тыс.шт./га; размещение, средняя высота, м
ель – 0,2 тыс. шт./га, размещение неравномерное. Нср-1,0 м
осина-4,9 тыс.шт./га, размещение равномерное. Нср-1,0 м
береза 2,5 тыс.шт./га, размещение равномерное. Нср-1,0 м
6. Зараженность почвы вредителями, вид в связи с отсутствием на восстанавливаемой площади признаков заселения вредных организмов, обследование не производилось
7. Состав, возраст, полнота, класс бонитета реконструируемого насаждения не проектируется
8. Способ реконструкции: ширина и направление коридоров, кулис, площадь расчищенных коридоров от общей площади реконструируемого участка (в %) не проектируется
9. Сроки и виды подготовки площади, применяемые машины и орудия 2-3 квартал 2020 г. частичная обработка почвы, устройство борозд (ТДТ-55 с плугом ПЛ-1)
10. Способы и время обработки почвы (механизированная, ручная, сплошная, полосами, бороздами, площадками и т.д.), глубина обработки почвы, применяемые машины и орудия механизированная, лето, бороздами, глубина не менее-0,2м, расстояние между бороздами не более-5-6 м
11. Размещение и размеры площадок, полос, борозд на площади и их направление отвал борозд не менее 0,5 м., глубина не менее 0,2м, расстояние между бороздами 5-6 м, параллельно трелевочных волоков С-Ю, С-В.
12. Метод и способ создания культур (посадка сеянцами, саженцами, посев рядовой, строчно-луночный, ручной, механизированный) посадка сеянцами, в оба пласта борозды в шахматном порядке, ручной
13. Количество посадочных (посевных) мест на 1 га, тыс.шт. 3,0
14. Размещение посадочных (посевных) мест, расстояние между рядами 5м, в рядах 1,2 м в шахматном порядке в оба пласта
15. Схема смешения пород Е-Е-Е-Е
16. Потребность в посадочном (посевном) материале на 1 га 3000 тыс.шт. (кг) и на всю площадь по породам 60,6 тыс. шт
17. Характеристика посадочного (посевного) материала по породам: возраст сеянцев, саженцев , класс качества семян, их происхождение, лесосеменной район
18. Способ подготовки семян к посеву
19. Виды и способы агротехнических уходов, их кратность: ручная оправка растений от завала травой и почвой, заноса песком, размыва и выдувания почвы, выжимания морозом, рыхление почвы с одновременным уничтожением травянистой и древесной растительности – 2021 однократно (при необходимости). Подавление, скашивание травянистой и древесно-кустарниковой растительности механическим способом – 2022 однократно (при необходимости). При необходимости дополнение лесных культур.
20. Виды и способы лесоводственных уходов, их кратность: удаление нежелательной древесной и др.растительности: однократно, механизированный (при необходимости)
21. Противопожарные мероприятия, протяженность, ширина мин полос создание мин.полосы шириной не менее 1,4м по сторонам 2-3,3-4,4-5,5-6,6-7,7-8,8-9,9-10,10-11,11-12,12-

13,13-14,14-15,15-16,16-17,17-18,18-19,19-20,20-21,21-22,22-23,23-24,24-25,25-26,26-27,27-28,28-29,29-2 протяженностью 2,541 км

22. Намечаемый год перевода культур в лесопокрытую площадь 2029 г.

23. Показатели оценки восстанавливаемых лесов для признания работ по лесовосстановлению выполненными (возраст, количество деревьев главных лесных пород, средняя высота): ель возраст-9 лет, не менее-1,7 тыс. шт, средняя высота не менее-0,7 м

Составил (арендатор): ген. директор Шевчук С.Н. «26» марта 2021 г.
(должность) (Ф.И.О.) (подпись)

Проверил лесничий Дубовицкого участкового лесничества Шаморовский А.В.

(подпись) « » _____ 2021 г.
(подпись)

Проверил: инженер по л/в I кат. Колясюк Н.П. «01» апреля 2021 г.
(должность) (Ф.И.О.) (подпись)

Учено с внесением следующих замечаний: 1) Факти приписки к п. 19, 20 данного проекта: а) фактически и лабораторные учеты не ведутся, б) фактически не ведется инвентаризация в части фактически - не/с. 4) По факту создания структуры предприятия паспорт на почву, материалы и данные изложены в 17 проектах.

Главный лесничий: Матвиева О.П. «01» апреля 2021 г.
(Ф.И.О.) (подпись)