

**ПРОЕКТ**  
**ЛЕСОВОССТАНОВЛЕНИЯ**  
**(создание лесных культур)**  
на весну, осень 2021 г.

Главная порода Ель  
Вид культур сплошные

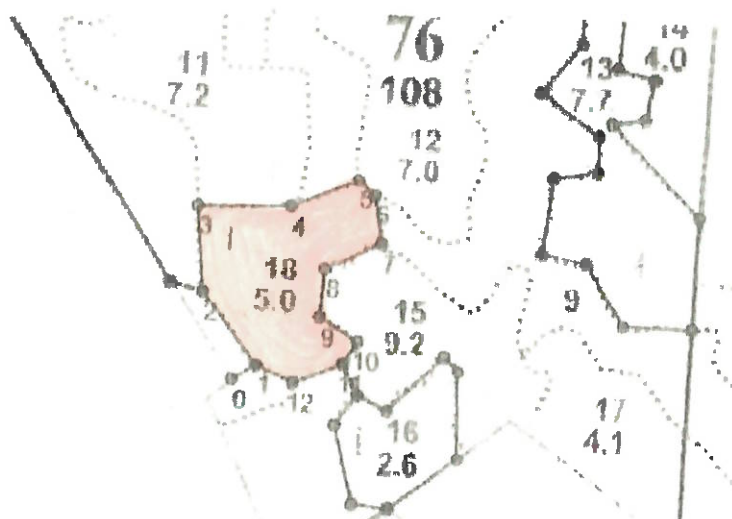
(сплошные, подпологовые, реконструкция)

Арендатор лесного участка ЗАО «Интернешнл Пейпер» №2-2008-03-2-3;  
ЛД № 3 от 11.02.2020 г. (наименование, № дог.аренды, декларация, дата)

Площадь участка 5,0 га

**План участка**

Лесничество (лесопарк) Сланцевское  
Участковое лесничество **Выскатское**  
Урочище (при наличии) \_\_\_\_\_  
Номер(а) лесного квартала **76**  
Номер(а) лесотаксационного выдела: 18  
Масштаб 1:10 000



Экспликация участка					
Номера точек	Геодезические координаты		Направление румбы (азимуты) линий, °	Длина линий, м	
	Геодезическая широта	Геодезическая долгота			
Привязка					
0-1	28°16'10,788"в	58°53'33,719"с.	50°		42
Объект					
1-2	28°16'11,52"в	58°53'35,63"с.	313°		133
2-3	28°16'6,111"в	58°53'38,859"с.	346°		124
3-4	28°16'5,751"в	58°53'42,702"с.	79°		139
4-5	28°16'13,789"в	58°53'43,004"с.	58°		108
5-6	28°16'19,742"в	58°53'44,5"с.	121°		34
6-7	28°16'21,682"в	58°53'43,682"с.	161°		71
7-8	28°16'17,548"в	58°53'39,964"с.	236°		93
8-9	28°16'17,334"в	58°53'37,9"с.	176°		71
9-10	28°16'19,108"в	58°53'35,823"с.	111°		67
10-11	28°16'20,344"в	58°53'36,468"с.	203°		40
11-12	28°16'14,613"в	58°53'34,801"с.	239°		80
12-1	28°16'12,003"в	58°53'35,511"с.	285°		61

Площадь  
5,0 га

\* - Геодезические координаты получены при помощи Garmin P64 (указывается наименование и марка прибора, с помощью которого определены геодезические координаты) в системе координат World Coordinate System зона 1 (указывается система координат, в которой представлены геодезические координаты, рекомендуем предоставлять геодезические координаты в местной системе МСК 47 с указанием зоны)

1. Категория лесокультурной площади: (вырубка 2020 г. состояние очистки удовл., кол-во пней (валунов) на 1 га 600 шт., гарь \_\_\_\_\_ г.; редица, пустырь, прогалина и т.д.
2. Рельеф, почвы, механический состав, степень влажности: дренированные равнины с ослабленным стоком, грубогумусные подзолистые суглинистые.
3. Напочвенный покров (важнейшие растения-индикаторы): кислица, майник.
4. Тип леса (тип вырубки), тип лесорастительных условий: КС, С2
5. Наличие естественного возобновления (по породам), тыс.шт./га; размещение, средняя высота, м: нет.
6. Зараженность почвы вредителями, вид: не выявлено.
7. Состав, возраст, полнота, класс бонитета реконструируемого насаждения
8. Способ реконструкции: ширина и направление коридоров, кулис, площадь расчищенных коридоров от общей площади реконструируемого участка (в %) \_\_\_\_\_
9. Сроки и виды подготовки площади, применяемые машины и орудия: пахота Весна 2021 г. ТДТ – 55 с плугом ПЛ-1.
10. Способы и время обработки почвы (механизованная, ручная, сплошная, полосами, бороздами, площадками и т.д.), глубина обработки почвы, применяемые машины и орудия: механизованная, бороздами глубиной 20-30 см.
11. Размещение и размеры площадок, полос, борозд на площади и их направление: борозды через 3-4 метра вдоль волоков.
12. Метод и способ создания культур (посадка сеянцами, саженцами, посев рядовой, строчно-луночный, ручной, механизованный): посадка сеянцев Ели с ОКС, ручным способом под меч Колесова
13. Количество посадочных (посевных) мест на 1 га, 3 тыс.шт.
14. Размещение посадочных (посевных) мест, расстояние между рядами 3-4, в рядах 0,6 м.
15. Схема смешения пород: Е-Е-Е-Е
16. Потребность в посадочном (посевном) материале на 1 га 3 тыс.шт. (кг) и на всю площадь по породам 15,0 тыс.шт.
17. Характеристика посадочного (посевного) материала по породам: возраст сеянцев, саженцев Е - 3 г., класс качества семян, их происхождение, лесосеменной район,
18. Способ подготовки семян к посеву \_\_\_\_\_
19. Виды и способы агротехнических уходов, их кратность: ручная оправка растений от завала травой и почвой. Подавление, скашивание растительности механическим способом
20. Виды и способы лесоводственных уходов, их кратность: осветление, прочистка.
21. Противопожарные мероприятия, протяженность, ширина мин полос: 1021 x 1,4 метра.
22. Намечаемый год перевода культур в лесопокрытую площадь: 2029.
23. Показатели оценки восстанавливаемых лесов, признания работ по лесовосстановлению завершёнными (возраст, количество деревьев в главных лесных породах, средняя высота):

Составил (арендатор): мастер леса  
(должность)

Петров А.А. 04 2021.  
(Ф.И.О.) (подпись) (дата)

Проверил (лесничий): Дубровина Н.Н.  
(Ф.И.О.)

«*dd*» 2021.  
(подпись) (дата)

Проверил (инженер по л/в): Селиверстова О.В.  
(Ф.И.О.)

«*dd*» 04 2021.  
(подпись) (дата)

Учено с внесением следующих замечаний \_\_\_\_\_

Главный лесничий: Рябинин П.П.  
(Ф.И.О.)

«*dd*» 04 2021.  
(подпись) (дата)