

ПРОЕКТ
ЛЕСОВОССТАНОВЛЕНИЯ
 (создание лесных культур)
 на весну, осень 2021 г.

Главная порода Ель европейская

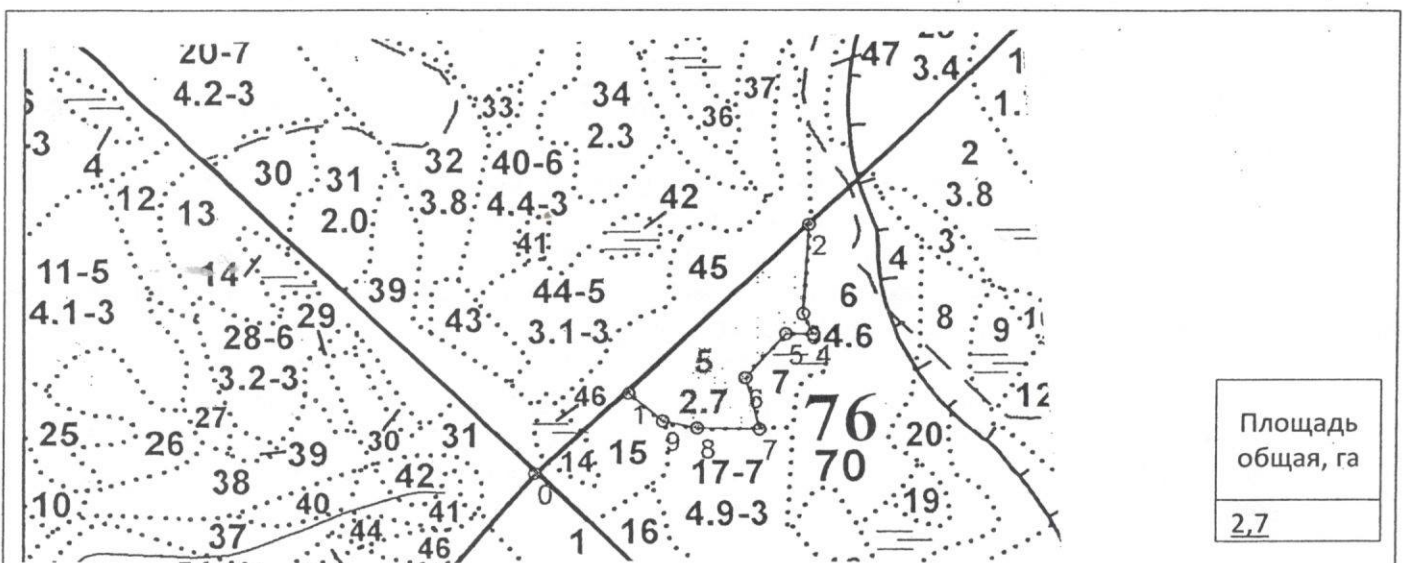
Вид культур сплошные
 (сплошные, подпологовые, реконструкция)

Арендатор лесного участка ООО «Изобилие» договор аренды № 2-2008-12-101-3 от 12.12.2008 г.
лесная декларация № 2-2020 от 02.06.2020 года

Площадь участка, 2,7 га

План участка

Лесничество (лесопарк) Северо-Западное
 Участковое лесничество Пограничное
 Урочище (при наличии) _____
 Номер(а) лесного квартала 76
 Номер(а) лесотаксационного выдела 5
 Масштаб 1:10000



Площадь общая, га
<u>2,7</u>

Экспликация участка						
Номера точек	Геодезические координаты		Направление румбы (азимуты) линий, °	Длина линий, м		
	Геодезическая широта	Геодезическая долгота				
Привязка						
0 - 1			38°	161		
Объект						
Катег. земель	Площадь участка, га	Номера точек	Геодезические координаты		Направление румбы (азимуты) линий, °	Длина линий, м
			Геодезическая широта	Геодезическая долгота		
	2,7	1-2	60°65'92.0496"	28°09'29.634"	36°	322
		2-3	60°66'12.1807"	28°09'71.7492"	174°	120
		3-4	60°66'01.858"	28°09'69.7872"	146°	31
		4-5	60°65'98.7919"	28°09'73.1218"	262°	35
		5-6	60°65'98.7131"	28°09'65.7432"	212°	78
		6-7	60°65'94.0338"	28°09'56.9814"	156°	72
		7-8	60°65'87.7578"	28°09'60.56"	262°	78
		8-9	60°65'87.5611"	28°09'43.494"	273°	46
		9-1	60°65'88.249"	28°09'37.3778"	302°	58

* - Геодезические координаты получены при помощи GARMIN 62S (указывается наименование и марка прибора, с помощью которого определены геодезические координаты)

в системе координат МКС 47 зона 2 (указывается система координат, в которой представлены геодезические координаты, рекомендуем предоставлять геодезические координаты в местной системе МСК 47 с указанием зоны)

1. Категория лесокультурной площади: вырубка 2020 СРС г. состояние очистки удовлетвор. кол-во пней (валунов) на 1 га 430 шт., гарь _____ г.; редина, пустырь, прогалина и т.д. _____
2. Рельеф, почвы, механический состав, степень влажности равнинный, почвы средне подзолистые супесчаные; степень влажности – влажные; завалуненность 25 %.
3. Напочвенный покров (важнейшие растения-индикаторы) черника, сфагнум
4. Тип леса (тип вырубки), тип лесорастительных условий ЧВ В3
5. Наличие естественного возобновления (по породам), тыс.шт./га; размещение, средняя высота, м 10Е 5 лет; Н ср 0,5 м; 0,5 т. шт./га, неравномерный, благонадежный
6. Зараженность почвы вредителями, вид в связи с отсутствием признаков повреждений обследование не проводилось
7. Состав, возраст, полнота, класс бонитета реконструируемого насаждения нет
8. Способ реконструкции: ширина и направление коридоров, кулис, площадь расчищенных коридоров от общей площади реконструируемого участка (в %) нет
9. Сроки и виды подготовки площади, применяемые машины и орудия весна 2021 г. бороздами глубиной 15 см. борона ТТА-DELTA с трактором Valmet.
10. Способы и время обработки почвы (механизированная, ручная, сплошная, полосами, бороздами площадками и т.д.), глубина обработки почвы до 15 см, применяемые машины и орудия весна 2021 г. механизированная, бороздами шириной 0,7 через 3,5 м.
11. Размещение и размеры площадок, полос, борозд на площади и их направление борозды шириной 0,7 м через 3,5 м
12. Метод и способ создания культур (посадка сеянцами с ОКС, саженцами, посев рядовой строчно-луночный, ручной, механизированный) под меч Колесова
13. Количество посадочных (посевных) мест на 1 га, тыс.шт. 3,5
14. Размещение посадочных (посевных) мест, расстояние между рядами 3,5 м, в рядах 0,7 м
15. Схема смешения пород Е-Е-Е-Е, 10Е, чистые
16. Потребность в посадочном (посевном) материале на 1 га 3,5 тыс. шт. тыс.шт. (кг) и на всю площадь по породам - Ель европейская -9450 шт.
17. Характеристика посадочного (посевного) материала по породам: возраст сеянцев, саженцев сеянцы Ели европейской с ОКС класс качества семян, их происхождение Сосновский питомник Приозерского лесничества
18. Способ подготовки семян к посеву нет
19. Виды и способы агротехнических уходов, их кратность: агротехнический уход 2-х кратный (оправка культивируемых растений от завала травой, почвой)
20. Виды и способы лесоводственных уходов, их кратность: механизированный 2-кратный уход в виде выкашивания травы и нежелательных растений в рядах и междурядьях.
21. Противопожарные мероприятия, протяженность, ширина мин полос опашка минерализованными полосами (ширина борозд 0,7 м)
22. Намечаемый год перевода культур в лесопокрытую площадь 2031 г.
23. Показатели оценки восстанавливаемых лесов для признания работ по лесовосстановлению завершенными (возраст, количество деревьев главных лесных пород, средняя высота) 10Е 10 лет; не менее 2,0 тыс. шт.; средняя высота не менее 0,7 м.

Составил: мастер леса ООО «Изобилие» Зубричук С.И. _____ « _____ » _____
(должность) (Ф.И.О.) (подпись) (дата)

Проверил: лесничий Степанченко Н. А. _____ « _____ » _____
(должность) (Ф.И.О.) (подпись) (дата)

Проверил: инженер по л/в Рябова С.А. _____ « _____ » _____
(должность) (Ф.И.О.) (подпись) (дата)

Учено с внесением следующих замечаний _____

Главный лесничий: Мищенко Н.Н. _____ « _____ » _____
(Ф.И.О.) (подпись) (дата)