

УТВЕРЖДАЮ:

Председатель комитета по природным ресурсам Ленинградской области

должность

А.А. Гельманов

фамилия, имя и отчество (при наличии)

08.06.2021г.

дата

Акт
лесопатологического обследования № 007-КВ-02-21/47

лесных насаждений _____ Северо-Западного _____ (лесничество)
Ленинградской области _____ (субъект Российской Федерации)

Способ лесопатологического обследования:

1. Визуальный

☐

2. Инструментальный

☒

Место проведения

Участковое лесничество	Урочище (дача)	Квартал	Выдел	Площадь выдела, га	Лесопатологи- ческий выдел	Площадь лесопатологи- ческого выдела, га
Вещевское	-	171	33	1,0	33.1	0,2

Лесопатологическое обследование проведено на общей площади _____ 0,2 _____ га.

Кадастровый номер участка: _____ б/н

Документ о праве пользования : _____
(для участков, предоставленных в постоянное (бессрочное) пользование, аренду)
_____ договор аренды от 30.12.2008 №2-2008-12-276-3, заготовка древесины

(тип документа о праве пользования, дата, номер, вид разрешенного использования лесов)

(раздел включается в акт в случае проведения лесопатологического обследования
инструментальным способом)

ограничения отсутствуют

Причины несоответствия:	Давность лесоустройства
-------------------------	-------------------------

11

$$CKC=3,19$$

Вид вредителя	Порода	Встречаемость заселенных деревьев, % от запаса породы	Встречаемость отработанных деревьев, % от запаса породы	Степень заселения лесного насаждения (слабая, средняя, сильная)
1	2	3	4	5
короед-типограф (343)	Е	14,9	57,7	слабая

2.4.2. Повреждено огнем:									
Вид пожара	Порода	Состояние корневых лап		Состояние корневой шейки		Высушивание луба		Обугленность древесины более 1/3 высоты ствола	
		процент поврежденных огнем корней	процент деревьев с данным повреждением	обугленность древесины корневой шейки по окружности (1/4;2/4;3/4;более3/4)	процент деревьев с данным повреждением	по окружности (1/4;2/4;3/4;более3/4)	процент деревьев с данным повреждением	по окружности ствола (менее1/2;более1/2)	процент деревьев с данным повреждением
на обследованных участках не обнаружено									

2.4.3. Поражено болезнями:

Болезнь / возбудитель	Порода	Встречаемость, % от запаса насаждения	Степень поражения лесного насаждения (слабая, средняя, сильная)
на обследованных участках не обнаружено			

2.5. Выборке подлежит 54 % деревьев (указывается общий % запаса деревьев, подлежащий рубке, от общего запаса насаждения),
в том числе:

без признаков ослабления - %
(причины назначения) - ;

ослабленных - %
(причины назначения) - ;

сильно ослабленных 0,0 %
(причины назначения) - ;

усыхающих 11,1 %
(причины назначения) деревья хвойных пород 4-й категории состояния ;
(п.42 Приказа Минрироды России № 912)

свежего сухостоя 3,3 %

свежего ветровала 0,0 %

свежего бурелома 0,0 %

старого сухостоя 31,1 %

старого ветровала 0,0 %

старого бурелома 8,5 %

2.6. Полнота лесного насаждения после уборки деревьев, подлежащих рубке, составит
0,1

Критическая полнота для данной категории лесных насаждений и преобладающей породы
составляет 0,6

ЗАКЛЮЧЕНИЕ к инструментальному обследованию участка

С целью предотвращения негативных процессов, снижения ущерба от их воздействия, назначено:

Участковое лесничество	Урочище (дача)	Квартал	Выдел	Площадь выдела, га	Лесопатологический выдел	Площадь лесопатологического выдела, га	Вид мероприятия	Площадь мероприятия, га	Породы	Доля выбираемой древесины по запасу %	Рекомендуемый срок проведения мероприятия
1	2	3	4	5	6	7	8	9	10	11	12
Вешевское	-	171	33	1,0	33,1	0,2	СРС	0,2	Е	54	2021-2023 год
									Б	0,0	
										54	

Ведомость временной пробной площади и абрис лесного участка прилагаются
(приложение 2 и 3 к Акту).

РЕКОМЕНДАЦИИ по проведению мероприятий, не относящихся к мероприятиям по
предупреждению распространения вредных организмов.

Создание лесных культур

Дата проведения ЛПО 09.04.2021

Дата составления документа 27.04.21

Исполнитель работ по проведению лесопатологического обследования:

Фамилия, имя и отчество (при наличии) Петров А.В.

Организация Филиал ФБУ "Рослесозащита" - "Центр защиты леса Ленинградской области"

Должность инженер-лесопатолог Подпись 

Телефон 8 (812) 552-73-55

Ведомость участков леса с выявленными несоответствиями таксационным описаниям

Субъект Российской Федерации	Ленинградская область	Лесничество	Северо-Западное
Участковое лесничество	Вепское	Урочище (лесная дача)	

Год проведения лесосуровейного	Номер квартала	Номер выдела	Площадь выдела, га	Целевое назначение лесов	Категория защитных лесов	ОЗУ	Источники данных	Номер лесопатологического выдела	Площадь лесопатологического выдела, га	Таксационная характеристика										Заложено пробных площадей	
										состав	порода	возраст, лет	средняя высота, м	средний диаметр, см	тип леса	полнота	бонитет	запас, куб м/га	количество, шт.	Общая площадь, га	
1	2	3	4	5	6	7	8	9	10	11	12	13	14	15	16	17	18	19	20	21	
2015	171	33	1,0	защитные леса	Леса, выполняющие функции защиты природных и иных объектов, леса, расположенные в защитных полосах лесов	нет	ТО	х	х	9Е1Б	Е	110	22	26	ЧС	0,6	3	245	1	0,2	
							Ф	33,1	0,2												7Е3Б

Условные обозначения:
ТО - таксационные описания
Ф - фактическая характеристика лесного насаждения

Исполнитель работ по проведению лесопатологического обследования:

Фамилия, имя и отчество (при наличии)

Петров А.В.

Подпись

Дата составления документа

27.04.21

ВРЕМЕННАЯ ПРОБНАЯ ПЛОЩАДЬ № 1

1.1 Субъект Российской Федерации Ленинградская область
Лесничество Северо-Западное Участковое лесничество Вещевское
Урочище (дача) -

Квартал 171 Выдел 33 Площадь выдела 1,0 га.
Лесопатологический выдел 33.1 Площадь лесопатологического выдела 0,2 га.

1.2 Метод пересчета:

сплошной, ленты пересчета, круговые площадки постоянного радиуса, реласкопические площадки (нужное подчеркнуть)
Количество лент / площадок - шт.
Размеры площадок (длина x ширина / радиус) - м.
Размер временной пробной площади: 0,2 га.

1.3 Фактическая таксационная характеристика насаждения:

Состав 7ЕЗБ возраст 110 лет;
тип леса ЧС полнота 0,3 бонитет 3
запас на га 135 кбм
возобновление отсутствует

1.4 Номер очага вредных организмов -
Тип очага вредных организмов : эпизодический, хронический (нужное подчеркнуть)
Фаза развития очага вредных организмов: начальная, нарастания численности, собственно вспышка, кризис (нужное подчеркнуть)

1.5 Причина ослабления, повреждения насаждения и время:

короед-типограф (343), бурелом прошлых лет (822).

Состояние насаждения:
сильноослабленное лесное насаждение(насаждение с нарушенной устойчивостью).

Средневзвешенная категория состояния насаждения: 3,19

1.6 Назначенные мероприятия:

СРС

Исполнитель работ по проведению лесопатологического обследования:

Фамилия, имя и
отчество (при
наличии)

Петров А.В.

Подпись

Дата составления документа

27.04.21

ВЕДОМОСТЬ ПЕРЕЧЕТА ДЕРЕВЬЕВ
(для сплошного, ленточного и перечета на круговых площадках постоянного радиуса)

Порода:	Е		средневзвешенная категория состояния						3,95											
Ступени годности, см	Количество деревьев по категориям состояния, шт.																Всего			
	1		2		3		4		5		5 (а,б,в)			5 (г,д,е)						
	Н	З	Н	З	Н	З	Н	З	Н	З	Н	З	О	Н	З	О	шт./куб.м	В том числе подлежащие рубке, %		
1	2	3	4	5	6	7	8	9	10	11	12	13	14	15	16	17	18	19		
8																	0/0			
12																	0/0			
16																1	1/0,2	1		
20					1											3	4/1,2	4,4		
24			3													12	15/6,9	27,4		
28	1							2								5	8/5,1	22,4		
32			1					2					1			1	5/4,4	17,4		
36	1		1														2/2,3			
40																	0/0			
44																	0/0			
48																	0/0			
52																	0/0			
56																	0/0			
60																	0/0			
64																	0/0			
68																	0/0			
Итого, шт.	2		5		1			4					1			22	35	77,1		
Итого, куб.м	1,8		3,4		0,3			3					0,9			10,7	20,1	14,6		
Итого,% от запаса по породе	9		16,9		1,5			14,9					4,5			53,2	100	72,6		

Причины назначения в рубку деревьев категорий состояния:

- 1 _____
- 2 _____
- 3 _____
- 4 (п.42 Приказа Минприроды России № 912) Деревья хвойных пород 4-й категории состояния

Порода:	Б	средневзвешенная категория состояния															1,00		
Ступень толшины, см	Количество деревьев по категориям состояния, шт.																	Всего	
	1		2		3		4		5		5 (а,б,в)			5 (г,д,е)					
	Н	З	Н	З	Н	З	Н	З	Н	З	Н	З	О	Н	З	О	шт./куб.м	В том числе подлежат рубке, %	
1	2	3	4	5	6	7	8	9	10	11	12	13	14	15	16	17	18	19	
8																	0/0		
12																	0/0		
16	1																1/0,2		
20	2																2/0,6		
24	3																3/1,3		
28	4																4/2,4		
32	3																3/2,4		
36																	0/0		
40																	0/0		
44																	0/0		
48																	0/0		
52																	0/0		
56																	0/0		
60																	0/0		
64																	0/0		
68																	0/0		
Итого, шт.	13																13		
Итого, куб.м	6,90																6,90		
Итого, % от запаса по породе	100,0																100,0		

Причины назначения в рубку деревьев категорий состояния:

- 1 _____
- 2 _____
- 3 _____
- 4 _____

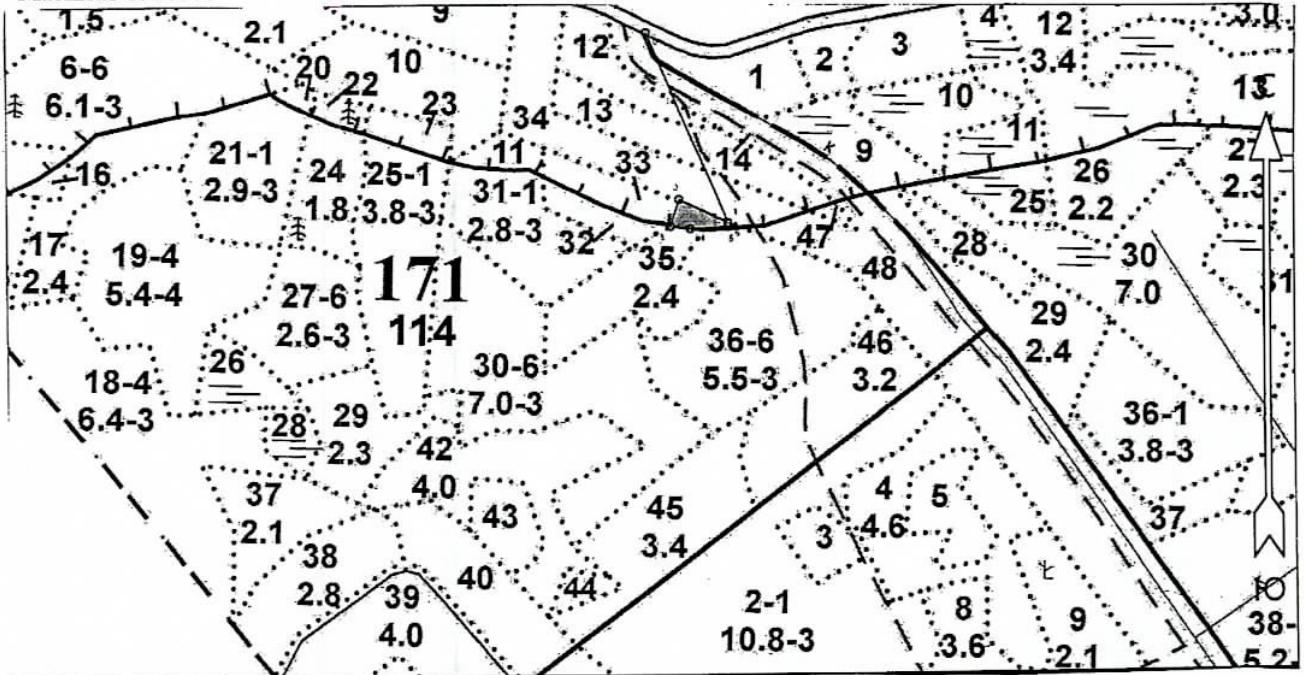
По насаждению: 7ЕЗБ средневзвешенная категория состояния 3,19

По насаждению:		7ЕЗБ		среднезвешенная категория состояния								3,19							
Сукциальная сы	Количество деревьев по категориям состояния, шт.																	Всего	
	1		2		3		4		5		5 (а,б,в)			5 (г,д,е)					
	Н	З	Н	З	Н	З	Н	З	Н	З	Н	З	О	Н	З	О	шт./куб.м	В том числе подложки рубке, %	
1	2	3	4	5	6	7	8	9	10	11	12	13	14	15	16	17	18	19	
8																	0/0		
12																	0/0		
16	1															1	2/0,4	0,7	
20	2				1											3	6/1,8	3,2	
24	3		3													12	18/8,2	20,4	
28	5							2								5	12/7,5	16,7	
32	3		1					2					1			1	8/6,8	13	
36	1		1														2/2,3		
40																	0/0		
44																	0/0		
48																	0/0		
52																	0/0		
56																	0/0		
60																	0/0		
64																	0/0		
68																	0/0		
Итого, шт.	15		5		1			4					1			22	48	56,3	
Итого, куб.м	8,7		3,4		0,3			3					0,9			10,7	27	14,6	
Итого,% от запаса по насаждению	32,3		12,6		1,1			11,1					3,3			39,6	100,0	54,0	

Условные обозначения: Н- не заселено (не поражено, не повреждено), З- заселено стволовыми вредителями (поражено болезнями, повреждено огнем), О - отработано вредителями.

Абрис участка
Северо-Западное лесничество
Вещевское участковое лесничество
Кв. 171, выл. 33, лп. Выд. 33.1 площадь 0,2 га

Масштаб 1: 10000



Условные обозначения:



- Санитарная рубка сплошная

N кварта ла	N выд ела	N лесопат ологиче ского выдела	Размеры ленты (круговой площадки) перечета					Координаты начала, конца и поворотных точек лент перечета/центров круговых площадок перечета	
			N ленты (площад ки)	длина, м	ширина , м	радиус , м	площа дь, га		
171	33	33.1					0,2		

Пространственное размещение лесопатологических выделов
(включается в Акт при выделении лесопатологических
выделов, для указания пространственного расположения
поврежденных и погибших насаждений)

Номера точек	Координаты		Длина, м
1-2	60° 39' 45.78827"	29° 09' 00.74663"	75
2-3	60° 39' 46.85594"	29° 08' 56.28747"	40
3-4	60° 39' 45.61856"	29° 08' 55.51768"	27

4-5	60° 39' 45.50543"	29° 08' 57.31024	52
5-6	60° 39' 45.58886"	29° 09' 00.71538"	5

Исполнитель работ по проведению лесопатологического обследования:

Фамилия, имя

и отчество (при наличии) Петров А.В. Подпись 

Дата составления документа 27.04.21

ФОТОТАБЛИЦА

Северо-Западное лесничество, Вещевское участковое лесничество, кв. 171, выд. 33, лп выд. 33.1,
площадь 0,2 га

Общий вид санитарного состояния насаждения.

Фото №1

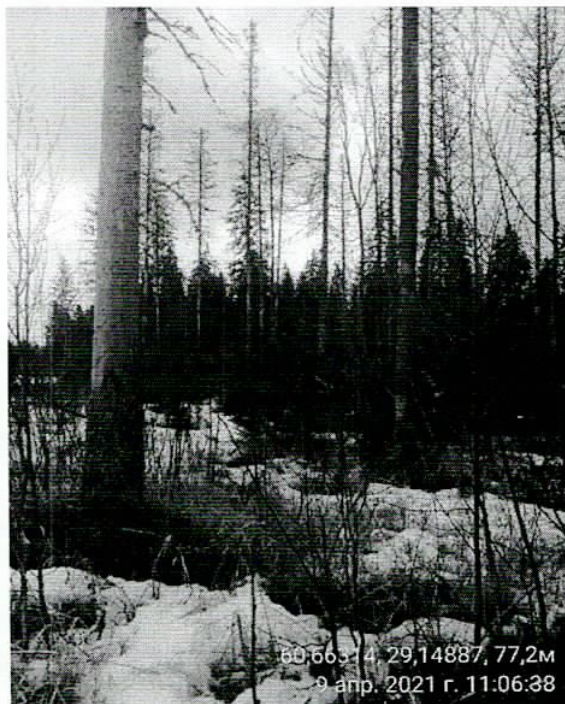


Фото №2

