

«Утверждаю»  
Начальник Управления  
Капитального строительства ООО «РусХимАльянс»

Горбунов А.Н.  
По доверенности №КГС 04/120-2020 от 23.12.2020  
«31» мая 2021г.

**ПРОЕКТ**  
**ЛЕСОРАЗВЕДЕНИЯ**

**для компенсационного лесоразведения**

**весна 2021 г.**

по Договору аренды лесного участка №1144/ДС-2018-11  
от 26.11.18 с ООО «РусХимАльянс»

Лесная декларация 1-2020 от 25.02.2020г.

(наименование исполнителя работ или лесопользователя, N и дата договора, распоряжения, соглашения, лесная декларация и др.)

Характеристика местоположения лесного участка

1.1. Лесничество Ломоносовское

1.2. Участковое лесничество Гостилицкое

1.3. Номер квартала 146

1.4. Номер выдела 35(ч)

1.5. Площадь участка, с точностью до 0,0000 га 5,5000

1.6. План участка, масштаб 1:10 000 (прилагается к Проекту)

2. Характеристика лесорастительных условий участка

2.1. Лесорастительная зона таежная

2.2. Лесной район Балтийско-Белозерский

2.3. Целевое назначение лесов: Защитные леса, категория защитности: Запретные полосы

2.4. Рельеф равнина

2.5. Почва слабодренированная временного избыточного увлажнения суглинистая и глинистая с повышенным содержанием гумуса

(тип, степень увлажнения, механический состав)

2.6. Тип леса (тип лесорастительных условий) черничник влажный В3(вейниково-кипрейный)

2.7. Категория площади лесоразведения сенокос

(сенокос, пашни, карьеры и др.)

2.8. Напочвенный покров: злаки, таволга, сныть, луговик дернистый, мятлик луговой, ситник, лютик едкий

(важнейшие растения-индикаторы)

2.9. Захламленность отсутствует

(отсутствует, слабая, средняя, сильная)

2.10. Завалуненность, % (слабая, средняя, сильная) -----

2.11. Наличие малоценных пород: 10 Олс+Ивд

2.12. Характер и размещение оставленных деревьев и кустарников самосев от стен леса.

Подрост хвойных пород ель куртины 200шт/га. Лиственные породы семенного происхождения по краям сенокоса и еденично на площади .

2.13. Степень задернения почвы сильная 100%  
(слабая, средняя, сильная)

2.14. Зараженность почвы вредителями, вид, шт./га \_\_\_\_\_ - \_\_\_\_\_

2.15. Гидрологические условия временное избыточное увлажнение

3. Обоснование проектируемого способа лесоразведения, породного состава восстанавливаемых лесов, сроки и способы лесоразведения

3.1. Вид проектируемого лесного насаждения для лесоразведения: Хвойное- сплошные культуры Ели европейской.

3.2. Культивируемые породы деревьев, тыс.шт./га: всего 2,5

в том числе главных (целевых) 2,5 сопутствующих нет

3.3. Подготовка лесного участка вынос границ участка в натуре, установка столбов (отвод лесного участка, отграничение и оформление в натуре площади лесного участка)

Расчистка - удаление единичной поросли нежелательных лиственных пород и кустарника топорами и кусторезами по границам участка с приземлением на перегнивание.

(полосная, сплошная, с корчевкой (без корчевки) пней)

Расстояние между центрами полос \_\_\_\_\_ - \_\_\_\_\_ м, ширина полос \_\_\_\_\_ - \_\_\_\_\_ м,

Сроки проведения расчистки 2к 2021г.

Применяемые машины и орудия -топор, кусторез.

3.4. Обработка почвы бороздами

(полосами, бороздами, площадками, иное)

Размещение и размеры площадок, полос, борозд на площади и их направление борозды через 3-5 м с ЮЗ на СВ

Глубина обработки почвы 20-30 см

Сроки проведения обработки почвы 2к 2021 г.

Применяемые машины и орудия трактор ТДТ-55 в агрегате с плугом ПЛ-1

3.5. Метод и способ искусственного лесоразведения посадка вручную под меч «Колесова» сеянцами Ель ЗКС в пласт проведенных плужных борозд

(посадка сеянцами, саженцами, посадочным с ЗКС)

Сроки проведения работ 2к 2021года

Применяемые машины и орудия в ручную под меч «Колесова»

Количество посадочных на 1 га 2,5 тыс. шт.

Схема смешения пород чистая 10Е Е-Е-Е

Размещение посадочных мест: расстояние между рядами

(площадками, полосами) 3-5 м, в рядах (в площадках, в полосах), 0,7-1,1 м

\_\_\_\_\_ - \_\_\_\_\_, количество рядов в полосе \_\_\_\_\_ - \_\_\_\_\_ шт.

Потребность в посадочном материале на 1 га 2,5 тыс. шт.

(кг), и на всю площадь по породам Ель сц. ЗКС-13,75 тыс. шт. (кг).

3.6. Характеристика посадочного материала ель сеянцы 2-х летки с закрытой корневой системой

(сеянцы с закрытой корневой системой или с открытой корневой системой, саженцы,

возраст (лет), N и дата паспорта на используемый посадочный материал)

3.7. Виды и способы ухода, их кратность: см. приложение 2,

1-й год 1-агроуход ;

5-й год 1-агроуход

2-й год 1-агроуход; \_\_\_\_\_ ; 6-й год 1-лесоводственный уход;

3-й год 1-агроуход; \_\_\_\_\_ 7-й год 1- лесоводственный уход;

4-й год 1-агроуход; \_\_\_\_\_ 8-й год 1- лесоводственный уход;

Дополнение лесных культур производится с приживаемостью 25-85% и неравномерным отпадом по площади участка вне зависимости от приживаемости, по итогам инвентаризаций.

4. Противопожарные и защитные мероприятия

4.1. Проведения противопожарных мероприятий создание противопожарной минерализованной полосы по границе участка- 2200 м длина, не менее 1,4м ширина.

(перечень мероприятий, объем работ, ширина и протяженность)

4.2. Уход за противопожарными объектами в первые 3 года ежегодно прочистка (обновление) полосы поверхности земли шириной не менее 1,4 м от лесных горючих материалов до минерального слоя, в последующие годы по необходимости

(год ухода, перечень мероприятий, объем работ)

4.3. Борьба с вредителями, болезнями леса \_\_\_\_\_

(перечень мероприятий, объем работ)

5. Проектируемые показатели оценки качества лесоразведения для признания работ по лесоразведению завершенными.

5.1. Намечаемый год отнесения земель, предназначенных для лесоразведения, к землям, на которых расположены леса 2029г.

5.2. Состав 8Е2Олс+Ивд

5.3. Средняя высота, 1,0 м

5.4. Возраст 9 лет

5.5. Количество деревьев главных (целевых) пород не менее 2,0 тыс. шт./га

5.6. Приживаемость, % 1 год не менее 80%, 3 год не менее 76%, 5 год не менее 76%

5.7. Параметры лесных культур в возрасте 5 лет:

Количество деревьев культивируемых пород, тыс.шт./га, всего 2,5

В том числе по породам 10 Е

Соотношение средних высот деревьев культивируемых пород и естественно возобновившихся нежелательных пород: 0,9м/0,9м

5.8. Характеристика созданного молодняка при отнесении земель, предназначенных для лесоразведения, к землям, на которых расположены леса:

Количество деревьев главных (целевых) пород, не менее тыс.шт./га, всего 2,0

В том числе по породам Ель.

Соотношение средних высот деревьев культивируемых пород и естественно возобновившихся нежелательных пород: 1,0/1,0

5.8. Намечаемые сроки обследования, годы плановая инвентаризация- 2022, 2024,2026,2029г.г.

К проекту прилагается:

1. План участка.

2. Расчетно-технологическая карта

Проект составил:

И.И. Железняков

«ПРЕСТИЖ»

подпись (Ф.И.О.) (подпись, число, печать)

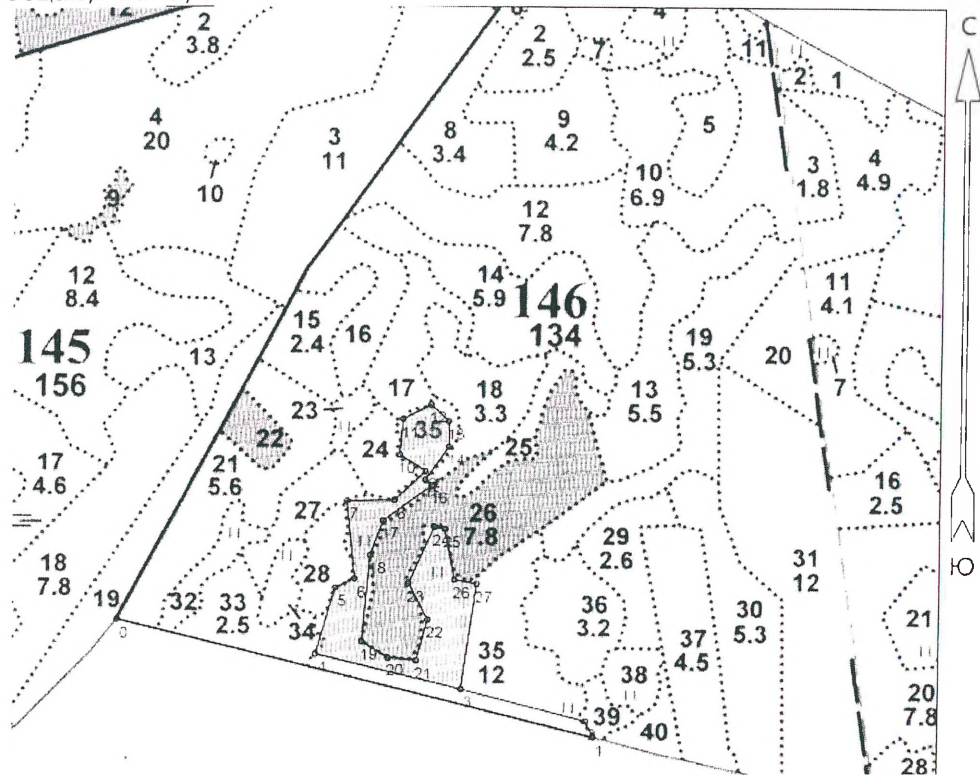
И.И. Железняков

А.А. Железняков 31.05.2021

И.И. Железняков


План участка  
М 1 : 10 000

Лесничество (лесопарк) Ломоносовское лесничество-филиал ЛОГКУ «Ленобллес»  
 Участковое лесничество Гостилицкое  
 Урочище (при наличии) \_\_\_\_\_  
 Номер(а) лесного квартала 146  
 Номер(а) лесотаксационного выдела 35(ч)  
 Масштаб 1:10000  
 Площадь общая, га 5,5



Экспликация объекта				
Номера точек		Направление румбы (азимуты) линий, °		Длина линий, м
Привязка				
0-1		ЮВ: 76° 30'		915.0
1-2		СЗ: 26° 00'		33.0
2-3		СЗ: 76° 00'		240.0
объект				
Катег. земель	Площадь участка га	Номера точек	Направление румбы (азимуты) линий, °	Длина линий, м
Сенокос	5,5	3-4	СЗ: 77° 00'	281.0
		4-5	СВ: 16° 00'	130.0
		5-6	СВ: 65° 00'	40.0
		6-7	СЗ: 6° 00'	147.0
		7-8	СВ: 89° 00'	89.0
		8-9	СВ: 47° 00'	79.0
		9-10	СЗ: 58° 00'	58.0
		10-11	СВ: 05° 00'	67.0
		11-12	СВ: 63° 00'	59.0
		12-13	ЮВ: 48° 00'	45.0

		13-14	ЮВ:01°00'	48.0
		14-15	ЮЗ:35°00'	76.0
		15-16	ЮВ:50°00'	16.0
		16-17	ЮЗ:54°00'	112.0
		17-18	ЮЗ:20°00'	70.0
		18-19	ЮЗ:05°00'	162.0
		19-20	ЮВ:59°00'	58.0
		20-21	ЮВ:85°00'	53.0
		21-22	СВ:15°00'	79.0
		22-23	СЗ:28°00'	77.0
		23-24	СВ:24°00'	116.0
		24-25	ЮВ:79°00'	20.0
		25-26	ЮВ:11°00'	97.0
		26-27	ЮВ:80°00'	43.0
		27-3	ЮЗ:08°00'	198.5

Емельянов А.А. 

Подпись (расшифровка подписи)

Дата 31.05.2021



## Расчетно-технологическая карта.

Технологическая операция							Затраты, на га/на участок		
№ п/п	Вид операции	Срок выполнения	Количественные, качественные характеристики выполняемой работы	Ед. изм. (га, тыс. шт.)	Объем, га	Марка трактора, орудия, инструмента	Маш. см.	Чел. дн.	Тыс. руб.
1	Планировка, трассирование, регулирование гидрологического режима	-							
2	Расчистка участка	2к 2021	Расчистка от единичной поросли и кустарника.	Га		Топор, кусторез.			
3	Обработка почвы	2к 2021г	Нарезка плужных борозд ч/з 3-5м	Га	5,5	ТДТ-55, ПЛ-1			
4	Посадка, транспортировка и хранение посадочного материала	2к 2021г.	Посадка семян Ели ЗКС вручную под меч.	Га	5,5	Меч «Колесо»			
5	Дополнение	2022г.-2029г.	Дополнение лесных культур по мере необходимости	Га	5,5	Меч «Колесо»			
6	Агротехнические уходы по годам Лесоводственный уход	3к 2022г.-3к 2029г.	Удаление травянистой растительности, поросли лиственных пород в рядах культур, в ручную и механизированно.	Га	5,5	Топоры, тяпки, секаторы, могокусторезы.			
7	Лесозащитные мероприятия	-							
8	Противопожарные мероприятия	2021г.-2029г.	Создание минерализ. полосы шир. 1,4 м, прочистка уход ежегодно-перв 3 года.	м	2200	ТДТ-55, ПЛ-1			

Потребность в посадочном материале всего: 13,75 тыс. шт.

В т.ч. на дополнение: \_\_\_\_\_ тыс.шт.

Затраты на посадочный материал: \_\_\_\_\_ тыс.руб.