

«Утверждаю»
Начальник Управления
Капитального строительства ООО «РусХимАльянс»


Горбунов А.Н.
По доверенности №КГС 04/120-2020 от 23.12.2020
«31» мая 2021г.



ПРОЕКТ ЛЕСОРАЗВЕДЕНИЯ

для компенсационного лесоразведения

весна 2021 г.

**по Договору аренды лесного участка №1144/ДС-2018-11
от 26.11.18 с ООО «РусХимАльянс»**

Лесная декларация 1-2020 от 25.02.2020г.

наименование исполнителя работ или лесопользователя (N и дата договора, распоряжения, соглашения, лесная декларация и др.)

Характеристика местоположения лесного участка

1.1. Лесничество **Волосовское**

1.2. Участковое лесничество **Молосковицкое**

1.3. Номер квартала **59**

1.4. Номер выдела **2**

1.5. Площадь участка, с точностью до 0,0000 га **1,2000**

1.6. План участка, масштаб 1:10000 (прилагается к Проекту)

2. Характеристика лесорастительных условий участка

2.1. Лесорастительная зона **Таежная**

2.2. Лесной район **Балтийско-белозерский таежный район**

2.3. Целевое назначение лесов **Эксплуатационные леса**

2.4. Рельеф **равнинный**

2.5. Почва **модергумусные подзолистые, суглинистые и карбонатные**

(тип, степень увлажнения, механический состав)

2.6. Тип леса (тип лесорастительных условий) **С2**

2.7. Категория площади лесоразведения **сенокос**

(сенокос, пашни, карьеры и др.)

2.8. Напочвенный покров **снить обыкновенная**

(важнейшие растения-индикаторы)

2.9. Захламленность **отсутствует**

(отсутствует, слабая, средняя, сильная)

2.10. Завалуненность, % (слабая, средняя, сильная) **слабая**

2.11. Наличие малоценных пород **отсутствуют**

2.12. Характер и размещение оставленных деревьев и кустарников -

2.13. Степень задернения почвы **средняя**

слабая, средняя, сильная

2.14. Зараженность почвы вредителями, вид, шт./га **обследование не выполнялось**

2.15. Гидрологические условия **обводненность слабая, водоемы на участке**

отсутствуют

3. Обоснование проектируемого способа лесоразведения, породного состава восстанавливаемых лесов, сроки и способы лесоразведения

3.1. Вид проектируемого лесного насаждения для лесоразведения: **лесные культуры**

3.2. Культивируемые породы деревьев, тыс.шт./га: всего **2,3**

в том числе главных (целевых) Е-2,3 сопутствующих _____

3.3. Подготовка лесного участка отвод лесного участка (ограничение в натуре площади лесного участка кольями по периметру)

(отвод лесного участка, отграничение и оформление в натуре площади лесного участка)

Расчистка участка не требуется

(полосная, сплошная)

Расстояние между центрами полос _____ м, ширина полос _____ м,

Сроки проведения расчистки _____

Применяемые машины и орудия _____

3.4. Обработка почвы механизованная бороздами с рыхлением дна

(полосами, бороздами, площадками, иное)

Размещение и размеры площадок, полос, борозд на площади и их направление борозды через 3,5м., шириной 0,7м с СЕВЕРА на ЮГ.

Глубина обработки почвы 15-20 см

Сроки проведения обработки почвы 2кв 2021 г.

Применяемые машины и орудия трактор ТДТ-55 в сцепке с плугом ПЛ-1,2

3.5. Метод и способ лесоразведения сеянцами с ЗКС

(посадка сеянцами, саженцами, посадочным с ЗКС)

Сроки проведения работ 2кв 2021

Применяемые машины и орудия ручная посадка под меч Колесова

Количество посадочных на 1 га 2,3 тыс. шт.

Схема смешения пород Е-Е-Е-Е

Размещение посадочных: расстояние между рядами (площадками, полосами) 3,5 м, в рядах (в площадках, в полосах), 1,2 м, количество рядов в полосе 1 шт.

Потребность в посадочном материале на 1 га 2,3 тыс. шт.(кг), и на всю площадь по породам 2,76 тыс. шт. (кг).

3.6. Характеристика посадочного материала 3х(4х) летние сеянцы Ели обыкновенной с закрытой корневой системой, паспорт № _____ от _____ 20 _____ г.

(сеянцы с закрытой корневой системой или с открытой корневой системой, саженцы, возраст (лет), N и дата паспорта на используемый посадочный материал)

3.7. Виды и способы ухода, их кратность:

1-й год 2022 г.– двух-кратный –(весной- ручная оправка растений от завала травой и почвой, выжимания морозом; осень- уничтожение травянистой и древесно-кустарниковой растительности в рядах культур и междурядьях и – дополнение культур при необходимости , в соответствии с рекомендациями на основании инвентаризации , проведенной Волосовским лесничеством- филиалом ЛОГКУ «Ленобллес» при приживаемость менее 85%.)

2-й год 2023 г.– двух-кратный –(весной- ручная оправка растений от завала травой и почвой, выжимания морозом; осень- уничтожение травянистой и древесно-кустарниковой растительности в рядах культур и междурядьях и – дополнение культур при необходимости , в соответствии с рекомендациями на основании инвентаризации , проведенной Волосовским лесничеством- филиалом ЛОГКУ «Ленобллес» при приживаемость менее 85%.)

3-й год 2024 г. - двух-кратный (весна – ручная оправка растений от завала травой и почвой, выжимания морозом; осень – рыхление почвы с одновременным уничтожением травянистой и древесной растительности в рядах культур и междурядьях, подавление, скашивание растительности механическим путем);

4-й год 2025 г.- при необходимости (в соответствии рекомендациями на основании инвентаризации, проведенной Волосовским лесничеством –филиала ЛОГКУ «Ленобллес»);

5-й год 2026 г. - при необходимости (в соответствии рекомендациями на основании инвентаризации, проведенной Волосовским лесничеством –филиала ЛОГКУ «Ленобллес»);

6-й год 2027 г. - при необходимости (в соответствии рекомендациями на основании инвентаризации, проведенной Волосовским лесничеством –филиала ЛОГКУ «Ленобллес»);

7-й год 2028 г. - при необходимости (в соответствии рекомендациями на основании инвентаризации, проведенной Волосовским лесничеством –филиала ЛОГКУ «Ленобллес»);

8-й год 2029 г. - при необходимости (в соответствии рекомендациями на основании инвентаризации, проведенной Волосовским лесничеством –филиала ЛОГКУ

4. Противопожарные и защитные мероприятия

4.1. Проведения противопожарных мероприятий создание минерализованных полос по периметру лесного участка.

(перечень мероприятий, объем работ, ширина и протяженность)

4.2. Уход за противопожарными объектами в первые три года ежегодное обновление противопожарных минерализованных полос, далее по необходимости

(год ухода, перечень мероприятий, объем работ)

4.3. Борьба с вредителями, болезнями леса визуальное наблюдение за состоянием лесных культур до отнесения земель, предназначенных для лесоразведения, к землям, на которых расположены леса. При выявлении вредителей или болезней лесных культур, проведение лесопатологического обследования с дальнейшим проведением рекомендуемых мероприятий.

(перечень мероприятий, объем работ)

5. Проектируемые показатели оценки качества лесоразведения для признания работ по лесоразведению законченными

5.1. Намечаемый год отнесения земель, предназначенных для лесоразведения, к землям, на которых расположены леса **2029 год**

5.2. Состав **10Е**

5.3. Средняя высота, **0,7 м**

5.4. Возраст **9 лет**

5.5. Количество деревьев главных (целевых) пород не менее **2,0** тыс. шт./га

5.6. Приживаемость, % 1 год **95 %**, 3 год **90 %**, 5 год **85%**

5.7. Параметры лесных культур в возрасте 5 лет:

Количество деревьев культивируемых пород, тыс. шт./га, всего **2,0**

В том числе по породам **Е, 2,0**

Соотношение средних высот деревьев культивируемых пород и естественно возобновившихся нежелательных пород: **1:1**

5.8. Характеристика созданного молодняка при отнесении к землям, предназначенных для лесоразведения, к землям, на которых расположены леса:

Количество деревьев главных (целевых) пород, не менее тыс.шт./га, всего **2,0**

В том числе по породам **Е, 2,0**

Соотношение средних высот деревьев культивируемых пород и естественно возобновившихся нежелательных пород: **1:1**

5.8. Намечаемые сроки обследования, годы **2022 г., 2023 г., 2025 г., 2029 г.**

К проекту прилагается:

1. План участка.

2. Расчетно-технологическая карта.

Проект составил:



инженер

Емельянов А. А.

31.05.2021

должность (Ф.И.О.) (подпись, число, печать)

г. спец. Кузнецов А. А.

План участка
М 1 : 10000

Лесничество Волосовское

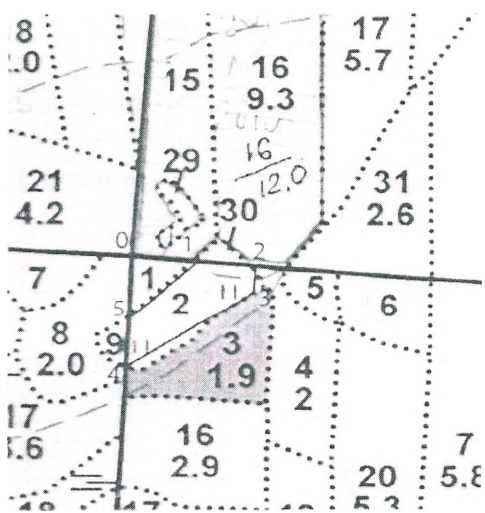
Участковое лесничество Молодковичское

Урочище (при наличии)

Номер(а) лесного квартала 59

Номер(а) лесотаксационного выдела 2

Площадь	общая,
	га
	1,2



Экспликация объекта				
Номера точек		Направление азимут линии, градус		Длина линии, м
Привязка				
0-1		97		80
объект				
Катег. земель	Площадь участка, га	Номера точек	Направление азимут линии, градус	Длина линии, м
	1,2	1-2	95,5	73
		2-3	185	44
		3-4	239	191
		4-5	5,5	74
		5-1	49	116

АБ
Подпись

Емельянов А.А.
госинспектор по лесам

Дата 31.05.2021

Расчетно-технологическая карта.

Технологическая операция							Затраты, на га/на участок		
№ п/п	Вид операции	Срок выполнения	Количественные, качественные характеристики выполняемой работы	Ед. изм. (га, тыс. шт.)	Объем, га	Марка трактора, орудия, инструмента	Ма ш. см.	Ч ел . д н.	Т ы с. р у б.
1	Планировка, трассирование, регулирование гидрологического режима								
2	Расчистка участка								
3	Обработка почвы	2кв 2021г.	Проведение борозд глубиной 15-20см с расстоянием между центрами борозд 3,5м	га	1,2	ТДТ-55 ПЛ-1,2			
4	Посадка, транспортировка и хранение посадочного материала	2кв 2021г.	Ручная посадка 3-4 летних сеянцев пласт борозды с размещением в ряду через 1,2 м Перевозка посадочного материала на л/к площадь	тыс. шт	2,76	Меч Колесова УАЗ-390945			
5	Дополнение								
6	Агротехнические уходы по годам	2-кратный до 2024 г., далее по необходимости	- ручная оправка растений от завала травой и почвой - рыхление почвы с одновременным уничтожением травянистой и древесной растительности в рядах культур и междурядьях, - скашивание растительности механическим путем);	га	1,2	Тяпка, мотыга Секор-3			
7	Лесозащитные мероприятия		1.предупредительные мероприятия (лесопатологическое обследование при условии визуального выявления очагов вредителей и болезней) 2.истребительные мероприятия	га	1,2				
8	Противопожарные мероприятия	2кв 2021г.	Создание противопожарных минерализованных полос	км.	0,6	ТДТ-55 ПЛ-1,2			

Потребность в посадочном материале всего: **2,76** тыс. шт.

В т.ч. на дополнение: _____ тыс.шт.

Затраты на посадочный материал: _____ тыс.руб.