

«Утверждаю»
Начальник Управления
Капитального строительства ООО «РусХимАльянс»


Горбунов А.Н.
По доверенности №КГС 04/120-2020 от 23.12.2020
«31» мая 2021г.

ПРОЕКТ ЛЕСОРАЗВЕДЕНИЯ

для компенсационного лесоразведения

весна 2021 г.

по Договору аренды лесного участка №1144/ДС-2018-11
от 26.11.18 с ООО «РусХимАльянс»

Лесная декларация 1-2020 от 25.02.2020г.

Характеристика местоположения лесного участка

1.1. Лесничество **ГАТЧИНСКОЕ**

1.2. Участковое лесничество **Слудицкое**

1.3. Номер квартала - **74**

1.4. Номер выдела - **11**

1.5. Площадь участка - **1,8 га**

1.6. План участка, масштаб **1 : 10 000** (прилагается к Проекту)

2. Характеристика лесорастительных условий участка

2.1. Лесорастительная зона - **Таежная**

2.2. Лесной район - **Балтийско-Белозерский**

2.3. Целевое назначение лесов - **защитные леса**

2.4. Рельеф- **равнинный**

2.5. Почва - **модергумусная подзолистая суглинистая -хорошо дренированная
равнина**

2.6. Тип леса (тип лесорастительных условий) - **нет**

2.7. Категория площади лесоразведения - **сенокос**

2.8. Напочвенный покров - **злаки (тимOFFеевка луговая, клевер, овсяница луговая)**
(важнейшие растения-индикаторы)

2.9. Захламленность - **отсутствует**
(отсутствует, слабая, средняя, сильная)

2.10. Завалуненность, % (слабая, средняя, сильная)- **слабая**

2.11. Наличие малоценных пород **нет**

2.12. Характер и размещение оставленных деревьев и кустарников **нет**

2.13. Степень задернения почвы - **средняя**

2.14. Зараженность почвы вредителями, вид, шт./га - при предварительном осмотре
участка присутствие признаков заселения на площади вредных организмов **не
обнаружено**

2.15. Гидрологические условия **водоемы на участке отсутствуют**

3. Обоснование проектируемого способа лесоразведения, породного
состава восстанавливаемых лесов, сроки и способы лесоразведения

3.1. Вид проектируемого лесного насаждения для лесоразведения: **лесные культуры**

3.2. Культивируемые породы деревьев, тыс.шт./га 2,5тыс.шт/га: всего - **4,5 тыс.шт**
в том числе главных (целевых) **Е- 2,5 т.шт/га** сопутствующих **---**

3.3. Подготовка лесного участка **отвод лесного участка, отграничение в натуре**
(отвод лесного участка, отграничение и оформление в натуре площади лесного участка)

Расчистка участка - **не требуется**

Расстояние между центрами полос **---** м, ширина полос **----** м,

Сроки проведения расчистки _____

Применяемые машины и орудия _____

3.4. Обработка почвы механизованная, бороздами в два отвала

(полосами, бороздами, площадками, иное)

Размещение и размеры площадок, полос, борозд на площади и их

направление борозды через 3-5 м с ЮВ на СЗ

Глубина обработки почвы _____ глубина обработки 15-20 см

Сроки проведения обработки почвы _____ 2 кв 2021 года

Применяемые машины и орудия _____ трактор ТДТ-55 с плугом ПЛ-1

3.5. Метод и способ лесоразведения посадка сеянцами с ЗКС, вручную под меч

Колесова или посадочной трубой

(посадка сеянцами, саженцами, посадочным с ЗКС)

Сроки проведения работ 2 кв 2021 года

Применяемые машины и орудия , ручная посадка под меч Колесова или посадочной трубой

Количество посадочных на 1 га 2,5 тыс. шт.

Схема смешения пород Е-Е-Е-Е

Размещение посадочных : расстояние между рядами 4,0 м, в рядах- 1,0 м

количество рядов в полосе 1 шт.

Потребность в посадочном материале на 1 га 2,5 тыс. шт.

(кг), и на всю площадь по породам Е- 4,5 тыс. шт. (кг).

3.6. Характеристика посадочного материала стандартные 2-х, 3-х летние сеянцы Ели обыкновенной с закрытой корневой системой, паспорт №

(сеянцы с закрытой корневой системой или с открытой корневой системой, саженцы, возраст (лет), N и дата паспорта на используемый посадочный материал)

3.7. Виды и способы ухода, их кратность:

1-й год 2022 г.– двух-кратный –(весной- ручная оправка растений от завала травой и почвой, выжимания морозом; осень- уничтожение травянистой и древесно-кустарниковой растительности в рядах культур и междурядьях и – дополнение культур при необходимости , в соответствии с рекомендациями на основании инвентаризации , проведенной Гатчинским лесничеством- филиалом ЛОГКУ «Леноблес» при приживаемость менее 85%.)

2-й год 2023 г.– двух-кратный –(весной- ручная оправка растений от завала травой и почвой, выжимания морозом; осень- уничтожение травянистой и древесно-кустарниковой растительности в рядах культур и междурядьях и – дополнение культур при необходимости , в соответствии с рекомендациями на основании инвентаризации , проведенной Гатчинским лесничеством- филиалом ЛОГКУ «Леноблес» при приживаемость менее 85%.)

3-й год 2024 г.– двух-кратный –(весной- ручная оправка растений от завала травой и почвой, выжимания морозом; осень- уничтожение травянистой и древесно-кустарниковой растительности в рядах культур и междурядьях)

4-й год 2025 г.– при необходимости (в соответствии с рекомендациями на основании инвентаризации , проведенной Гатчинским лесничеством- филиалом ЛОГКУ «Леноблес».)

5-й год 2026 г.– при необходимости (в соответствии с рекомендациями на основании инвентаризации , проведенной Гатчинским лесничеством- филиалом ЛОГКУ «Леноблес».)

6-й год 2027 г.– при необходимости (в соответствии с рекомендациями на основании инвентаризации , проведенной Гатчинским лесничеством- филиалом ЛОГКУ «Леноблес».)

7-й год 2028 г. – однократно, при необходимости (уничтожение древесно-кустарниковой растительности в рядах культур и междурядьях)

8-й год 2029 г.- однократно, при необходимости (уничтожение древесно-кустарниковой растительности в рядах культур и междурядьях)

4. Противопожарные и защитные мероприятия

4.1. Проведения противопожарных мероприятий создание минерализованной полосы по периметру 0,52км шириной 1,4 м.

4.2. Уход за противопожарными объектами – в первые три года ежегодные обновление минерализованной противопожарной полосы , далее по необходимости

4.3. Борьба с вредителями, болезнями леса – визуальное наблюдение за состоянием лесных культур до отнесения земель, предназначенных для лесоразведения к землям на которых расположены леса. При появлении вредителей и болезней лесных культур, проведение лесопатологического обследования с дальнейшим проведением рекомендуемых мероприятий.

5. Проектируемые показатели оценки качества лесоразведения для признания работ по лесоразведению законченными

5.1. Намечаемый год отнесения земель, предназначенных для лесоразведения, к землям, на которых расположены леса 2029 год

5.2. Состав 10 Е

5.3. Средняя высота, 0,9 м

5.4. Возраст 9 лет

5.5. Количество деревьев главных (целевых) пород не менее 2,0 тыс. шт./га

5.6. Приживаемость, % 1 год 96,0%, 3 год 90,0%, 5 год 85,0%

5.7. Параметры лесных культур в возрасте 5 лет:

Количество деревьев культивируемых пород, тыс.шт./га, всего 2,0

В том числе по породам Е- 2,0

Соотношение средних высот деревьев культивируемых пород и естественно возобновившихся нежелательных пород: 1:1

5.8. Характеристика созданного молодняка при отнесении к земель, предназначенных для лесоразведения, к землям, на которых расположены леса:

Количество деревьев главных (целевых) пород, не менее, 2,0 тыс.шт./га

В том числе по породам Е-2,0

Соотношение средних высот деревьев культивируемых пород и естественно возобновившихся нежелательных пород: 1:1

5.8. Намечаемые сроки обследования, годы- 2022г.,2023г.,2025г.

К проекту прилагается:

1. План участка.
2. Расчетно-технологическая карта.

Проект составил:

инженер Емельянов А.А. 31.05.2021

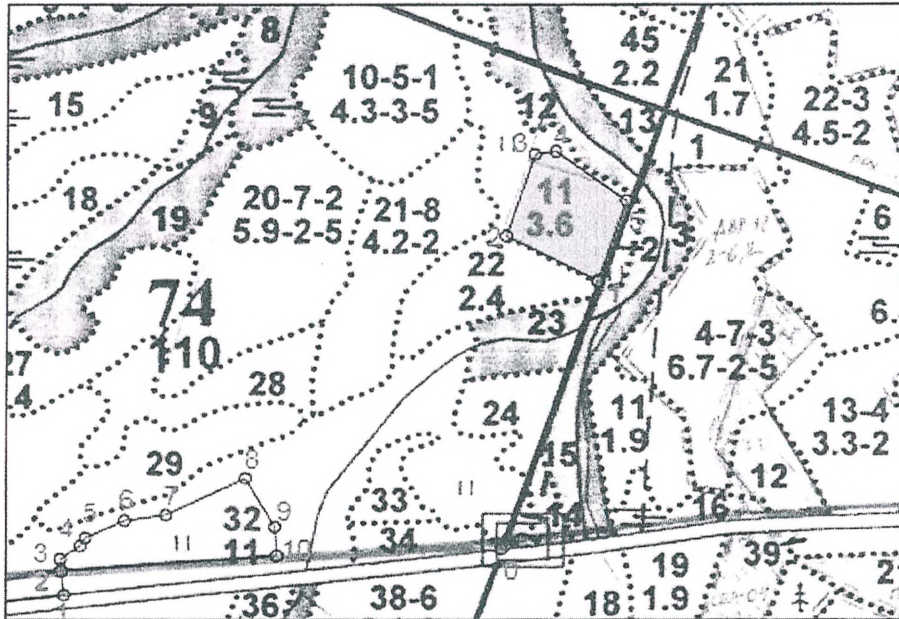


должность (Ф.И.О.) (подпись, число, печать)

И. Специалист В.И. Лебедев А.К.

План участка
М 1:10000

Ленинградская область, Гатчинское
лесничество, Слудицкое участковое лесничество
Квартал №74 ч.выдел 11



Общая площадь: 1.8 га
Эксплуатационная площадь: 1.8 га
Масштаб: 1 : 10000
0 - Квартальный столб

Условные обозначения:
 Участок

Выполнил: Емельянов А.А. АЕ
подпись (расшифровка)

Дата 31.05.2021

№№	Направление	Румб	Длина, м
0 - 1	СВ	19°30'	390.0
1 - 2	СЗ	64°00'	140.0
2 - 3	СВ	19°00'	119.0
3 - 4	СВ	82°00'	29.0
4 - 5	ЮВ	55°00'	118.0
5 - 1	ЮЗ	19°00'	117.0

Расчетно-технологическая карта.

Технологическая операция						Затраты, на га/на участок			
№ п/п	Вид операции	Срок выполнения	Количественные, качественные характеристики выполняемой работы	Ед. изм. (га, тыс. шт.)	Объем, га	Марка трактора, орудия, инструмента	Маш. см.	Чел. дн.	Тыс. руб.
1	Планировка, трассирование, регулирование гидрологического режима	-	-	-	-	-	-	-	-
2	Расчистка участка	-	-	-	-	-	-	-	-
3	Обработка почвы	2 кв. 2021 г.	Сплошная бороздами на глубину до 20 см	га	1,8	ТДТ-55 с ПЛ-1			
4	Посадка, транспортировка и хранение посадочного материала	2 кв. 2021 г.	Ручная посадка семян Ель об. с ЗКС, 2,5г.шт./га; транспортировка хранение посадочного материала	га	1,8	Посадочная труба			
5	Дополнение	-	-	-	-	-	-	-	-
6	Агротехнические уходы по годам	2022-2024, далее при необходимости	Удаление травянистой и древесной растительности в рядах	га га га	1,8 1,8 1,8	Секор, тяпка			
7	Лесозащитные мероприятия								
8	Противопожарные мероприятия	2021-2024, далее при необходимости	Устройство мин. полосы по периметру участка	м	520	ТДТ-55 с ПЛ-1			

Потребность в посадочном материале всего: 4,5 тыс.шт.

В т.ч. на дополнение: _____ тыс.шт.

Затраты на посадочный материал: _____ тыс.руб.