

«Утверждаю»
Начальник Управления
Капитального строительства ООО «РусХимАльянс»


Горбунов А.Н.
По доверенности №КГС 04/120-2020 от 23.12.2020

«31» мая 2021г.

ПРОЕКТ ЛЕСОРАЗВЕДЕНИЯ

для компенсационного лесоразведения

весна 2021 г.

по Договору аренды лесного участка №1144/ДС-2018-11
от 26.11.18 с ООО «РусХимАльянс»

Лесная декларация 1-2020 от 25.02.2020г.

Характеристика местоположения лесного участка

1.1. Лесничество **ГАТЧИНСКОЕ**

1.2. Участковое лесничество **Слудицкое**

1.3. Номер квартала - **91**

1.4. Номер выдела - **3**

1.5. Площадь участка - **4,0 га**

1.6. План участка, масштаб **1 : 10 000** (прилагается к Проекту)

2. Характеристика лесорастительных условий участка

2.1. Лесорастительная зона - **Таежная**

2.2. Лесной район - **Балтийско-Белозерский**

2.3. Целевое назначение лесов - **защитные леса**

2.4. Рельеф- **равнинный**

2.5. Почва - **модергумусная подзолистая, суглинистая -хорошо дренированная
равнина**

2.6. Тип леса (тип лесорастительных условий) - **нет**

2.7. Категория площади лесоразведения - **сенокос**

2.8. Напочвенный покров - **злаки (тимофеевка луговая, клевер, овсяница луговая)**
(важнейшие растения-индикаторы)

2.9. Захламленность - **отсутствует**

(отсутствует, слабая, средняя, сильная)

2.10. Завалуненность, % (слабая, средняя, сильная)- **слабая**

2.11. Наличие малоценных пород **нет**

2.12. Характер и размещение оставленных деревьев и кустарников **нет**

2.13. Степень задернения почвы - **средняя**

2.14. Зараженность почвы вредителями, вид, шт./га - при предварительном осмотре
участка присутствие признаков заселения на площади вредных организмов **не**

обнаружено

2.15. Гидрологические условия **водоемы на участке отсутствуют**

3. Обоснование проектируемого способа лесоразведения, породного
состава восстанавливаемых лесов, сроки и способы лесоразведения

3.1. Вид проектируемого лесного насаждения для лесоразведения: **лесные культуры**

3.2. Культивируемые породы деревьев, тыс.шт./га 2,5тыс.штю/га: всего - **10,0 тыс.шт**
в том числе главных (целевых) **С-2,5 т.шт/га** сопутствующих **---**

3.3. Подготовка лесного участка **отвод лесного участка, отграничение в натуре**
(отвод лесного участка, отграничение и оформление в натуре площади лесного участка)

Расчистка участка - **не требуется**

Расстояние между центрами полос **---** м, ширина полос **----** м,

Сроки проведения расчистки _____

Применяемые машины и орудия _____

3.4. Обработка почвы механизированная, бороздами в два отвала
(полосами, бороздами, площадками, иное)

Размещение и размеры площадок, полос, борозд на площади и их направление борозды через 3-5 м с СВ на ЮЗ

Глубина обработки почвы _____ глубина обработки 15-20 см

Сроки проведения обработки почвы _____ 2 кв 2021 года

Применяемые машины и орудия _____ трактор ТДТ-55 с плугом ПЛ-1

3.5. Метод и способ лесоразведения посадка сеянцами с ЗКС, вручную под меч Колесова или посадочной трубой

(посадка сеянцами, саженцами, посадочным с ЗКС)

Сроки проведения работ 2 кв 2021 года

Применяемые машины и орудия , ручная посадка под меч Колесова или посадочной трубой

Количество посадочных на 1 га 2,5 тыс. шт.

Схема смешения пород С-С-С-С

Размещение посадочных : расстояние между рядами 4,0 м, в рядах- 1,0 м
количество рядов в полосе 1 шт.

Потребность в посадочном материале на 1 га 2,5 тыс. шт.

(кг), и на всю площадь по породам С- 10,0 тыс. шт. (кг).

3.6. Характеристика посадочного материала стандартные 2-х, 3-х летние сеянцы Сосны обыкновенной с закрытой корневой системой, паспорт №

(сеянцы с закрытой корневой системой или с открытой корневой системой, саженцы, возраст (лет), N и дата паспорта на используемый посадочный материал)

3.7. Виды и способы ухода, их кратность:

1-й год 2022 г.– двух-кратный –(весной- ручная оправка растений от завала травой и почвой, выжимания морозом; осень- уничтожение травянистой и древесно-кустарниковой растительности в рядах культур и междурядьях и – дополнение культур при необходимости , в соответствии с рекомендациями на основании инвентаризации , проведенной Гатчинским лесничеством- филиалом ЛОГКУ «Леноблес» при приживаемость менее 85%.)

2-й год 2023 г.– двух-кратный –(весной- ручная оправка растений от завала травой и почвой, выжимания морозом; осень- уничтожение травянистой и древесно-кустарниковой растительности в рядах культур и междурядьях и – дополнение культур при необходимости , в соответствии с рекомендациями на основании инвентаризации , проведенной Гатчинским лесничеством- филиалом ЛОГКУ «Леноблес» при приживаемость менее 85%.)

3-й год 2024 г.– двух-кратный –(весной- ручная оправка растений от завала травой и почвой, выжимания морозом; осень- уничтожение травянистой и древесно-кустарниковой растительности в рядах культур и междурядьях)

4-й год 2025 г.– при необходимости (в соответствии с рекомендациями на основании инвентаризации , проведенной Гатчинским лесничеством- филиалом ЛОГКУ «Леноблес».)

5-й год 2026 г.– при необходимости (в соответствии с рекомендациями на основании инвентаризации , проведенной Гатчинским лесничеством- филиалом ЛОГКУ «Леноблес».)

6-й год 2027 г.– при необходимости (в соответствии с рекомендациями на основании инвентаризации , проведенной Гатчинским лесничеством- филиалом ЛОГКУ «Леноблес».)

7-й год 2028 г. – однократно, при необходимости (уничтожение древесно-кустарниковой растительности в рядах культур и междурядьях)

8-й год 2029 г.- однократно, при необходимости (уничтожение древесно-кустарниковой растительности в рядах культур и междурядьях)

4. Противопожарные и защитные мероприятия

4.1. Проведения противопожарных мероприятий создание минерализованной полосы по периметру 1,55км шириной 1,4 м.

4.2. Уход за противопожарными объектами – в первые три года ежегодные обновление минерализованной противопожарной полосы , далее по необходимости

4.3. Борьба с вредителями, болезнями леса – визуальное наблюдение за состоянием лесных культур до отнесения земель, предназначенных для лесоразведения к землям на которых расположены леса. При появлении вредителей и болезней лесных культур, проведение лесопатологического обследования с дальнейшим проведением рекомендуемых мероприятий.

5. Проектируемые показатели оценки качества лесоразведения для признания работ по лесоразведению законченными

5.1. Намечаемый год отнесения земель, предназначенных для лесоразведения, к землям, на которых расположены леса 2029 год

5.2. Состав 10 С

5.3. Средняя высота, 0,9 м

5.4. Возраст 9 лет

5.5. Количество деревьев главных (целевых) пород не менее 2,0 тыс. шт./га

5.6. Приживаемость, % 1 год 96,0%, 3 год 90,0%, 5 год 85,0%

5.7. Параметры лесных культур в возрасте 5 лет:

Количество деревьев культивируемых пород, тыс.шт./га, всего 2,0

В том числе по породам – С- 2,0

Соотношение средних высот деревьев культивируемых пород и естественно возобновившихся нежелательных пород: 1:1

5.8. Характеристика созданного молодняка при отнесении к земель, предназначенных для лесоразведения, к землям, на которых расположены леса:

Количество деревьев главных (целевых) пород, не менее, всего 2,0 тыс.шт./га

В том числе по породам С-2,0 тыс.шт./га

Соотношение средних высот деревьев культивируемых пород и естественно возобновившихся нежелательных пород: 1:1

5.8. Намечаемые сроки обследования, годы- 2022г.,2023г.,2025г.

К проекту прилагается:

1. План участка.

2. Расчетно-технологическая карта.

Проект составил:

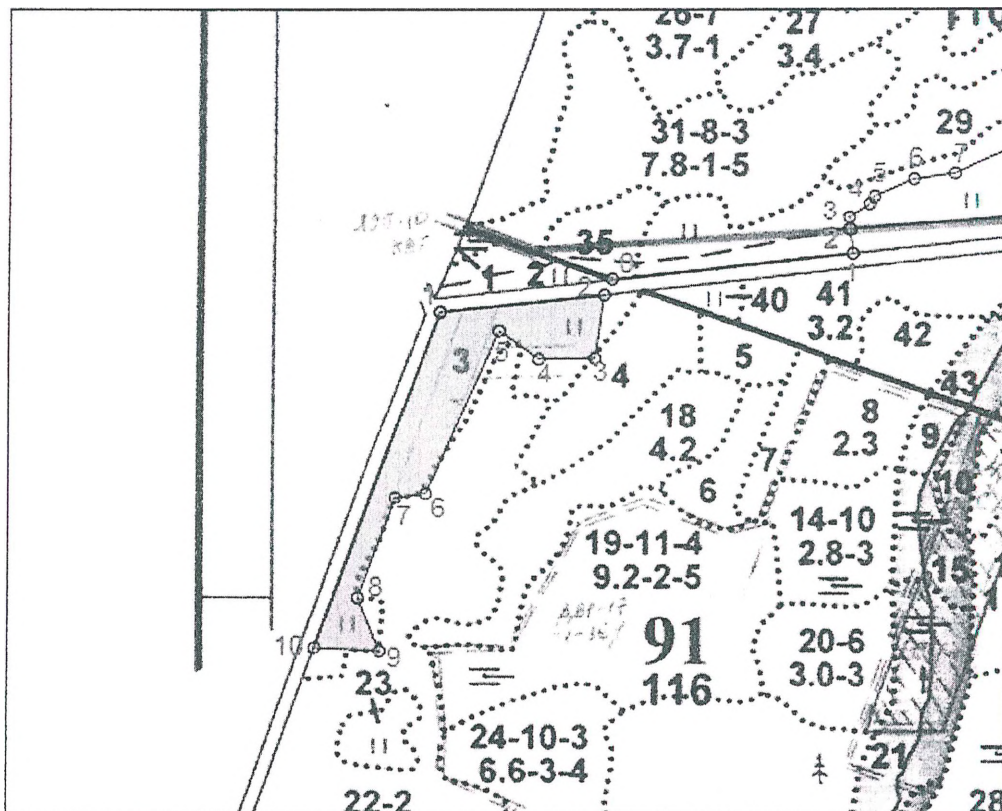
инженер Евдокимов А.А. АК 31.05.2021



должность (Ф.И.О.) (подпись, число, печать)

м. Специалист В.А. Лебедев ВК

План участка
 М 1:10000
 Ленинградская область, Гатчинское
 лесничество, Слудицкое участковое лесничество
 Квартал №91 ч.выдел 3



Общая площадь: 4.0 га
 Эксплуатационная площадь: 4.0 га
 Масштаб: 1 : 10000
 1 - Квартальный столб

Условные обозначения:
 Участок

Выполнил: Емельянов А.А. АЕ
 подпись (расшифровка)
 Дата 31.05.2021

№№	Направление	Румб	Длина, м
1 - 2	СВ	84° 00'	228.0
2 - 3	ЮЗ	8° 00'	87.0
3 - 4	ЮЗ	89° 00'	78.0
4 - 5	СЗ	55° 00'	67.0
5 - 6	ЮЗ	24° 00'	245.0
6 - 7	ЮЗ	82° 00'	42.0
7 - 8	ЮЗ	20° 00'	146.0
8 - 9	ЮВ	22° 00'	80.0
9 - 10	СЗ	87° 00'	89.0
10 - 1	СВ	20° 00'	492.0

Расчетно-технологическая карта.

Технологическая операция							Затраты, на га/на участок		
№ п/п	Вид операции	Срок выполнения	Количественные, качественные характеристики выполняемой работы	Ед. изм. (га, тыс. шт.)	Объем, га	Марка трактора, орудия, инструмента	Маш. см.	Чел. дн.	Тыс. руб.
1	Планировка, трассирование, регулирование гидрологического режима	-	-	-	-	-	-	-	-
2	Расчистка участка	-	-	-	-	-	-	-	-
3	Обработка почвы	2 кв. 2021 г.	Сплошная бороздами на глубину до 20 см	га	4,0	ТДТ-55 с ПЛ-1			
4	Посадка, транспортировка и хранение посадочного материала	2 кв. 2021 г.	Ручная посадка сеянцев Сосна об. с ЗКС, 2,5 т.шт./га; транспортировка хранение посадочного материала	га	4,0	Посадочная труба			
5	Дополнение	-	-	-	-	-	-	-	-
6	Агротехнические уходы по годам	2022-2024, далее при необходимости	Удаление травянистой и древесной растительности в рядах	га га га	4,0 4,0 4,0	Секор, тятка			
7	Лесозащитные мероприятия								
8	Противопожарные мероприятия	2021-2024, далее при необходимости	Устройство мин.полосы по периметру участка	м	1550	ТДТ-55 с ПЛ-1			

Потребность в посадочном материале всего: 10,0 тыс.шт.

В т.ч. на дополнение: _____ тыс.шт.

Затраты на посадочный материал: _____ тыс.руб.