

«УТВЕРЖДАЮ»

Генеральный директор ООО «Стройнэт»

/ Митин В.Т.

(м.п.) (подпись)

« 15 » 06 20 21 г.



ПРОЕКТ УХОДА ЗА ЛЕСАМИ

Наименование вида (видов) мероприятий по уходу за лесами Проходная рубка

Арендатор лесного участка ООО «Стройнэт»

Договор аренды лесного участка № 20/3-2009-11 от 02.11.2009 г

Лесничество Лодейнопольское Участковое лесничество Доможировское

№ квартала 9 № выдела 41

Вид целевого назначения лесов защитные леса

Категория защитных лесов леса, выполняющие функции защиты природных и иных объектов

Площадь участка 13,8 га

1. Этапы и сроки проведения работ, учета и оценки их результатов

Планируемое время проведения ухода – 1-4 квартал 2021 г (в период действия лесной декларации с учетом предоставляемой отсрочки). Учет и оценка результатов проведения ухода осуществляется при осмотре лесосеки после окончания лесосечных работ.

2. Характеристика лесорастительных условий лесного участка (в том числе рельефа, гидрологических условий, почвы):

Тип леса – долгомошник осушенный (ДЛО), тип условий местопроизрастания (ВЗ), плавные понижения среди холмов, торфянистые и торфянисто-перегнойные.

3. Исходная характеристика насаждения до проведения мероприятий по уходу за лесами и проектируемая характеристика насаждения после проведения мероприятий по уходу за лесами

Выдел	Площадь, га	Состав древостоя	Возраст, лет	Высота, м	Диаметр, см	Запас на 1 га, м ³	Сомкнутость, полнота	Подрост (состав, возраст, высота, количество, тыс.шт./га)
1	2	3	4	5	6	7	9	10
Исходная характеристика								
41	13,8	8Б2С	50	15	16	150	08	-
Проектируемая характеристика								
41	13,8	8Б2С	50	15	16	135	07	-

4. Основные характеристики мероприятия по уходу за лесами (интенсивность рубки (в т.ч. в % от исходного запаса), минимальная сомкнутость крон, сумма площадей сечений, объем вырубаемой древесины):

Интенсивность рубки ухода в % от исходного запаса – 10% (слабая)

Минимальная проектная полнота после рубки – 0,7

Метод рубок ухода: относительно равномерная вырубка деревьев (разреживание).

Объем вырубаемой древесины- 207 м³

5. Характеристика вырубаемой части насаждения:

В первую очередь вырубается нежелательные деревья:

К нежелательным деревьям относятся: деревья мешающие росту и формированию крон лучших и вспомогательных деревьев, деревья неудовлетворительного состояния (больные, сухостойные, буреломные, снеголомные, отмирающие, сильно поврежденные вредными организмами, животными), деревья с неудовлетворительным качеством ствола и кроны (искривленные, с сучками-пасынками, с сильно разросшейся, низко опущенной кроной и большим сбегом ствола, если их вырубка не ведет к снижению полноты насаждения ниже нормативной, снижению устойчивости насаждений).

6. Объем вырубаемой массы по породам, в т.ч. при прокладке технологических коридоров:

Всего 207 кбм, в т.ч.

Древесная порода	Объем вырубаемой массы, кбм	
	Всего, кбм	При прокладке технологических коридоров, кбм
Сосна	42	5
Береза	165	18
Итого	207	23

7. Распределение вырубаемой ликвидной части древостоя на деловую и дровяную по породам:

Всего 118 кбм ликвидной древесины, в т.ч.

Древесная порода	Вырубаемый объем (ликвидный), кбм		
	Деловая древесина, кбм	Дровяная древесина, кбм	Всего, кбм
Сосна	36	3	39
Береза	111	42	153
Итого	147	45	192

8. Описание технологий выполнения работ с указанием выполняемых технологических операций, последовательности их выполнения по элементам лесосеки (технологические полосы, волок, технологические (погрузочные) пункты):

-валка деревьев производится бензопилами под углом 30-40° вершиной на технологический коридор (волок), обрезка сучьев и вершин производится на месте валки бензопилами с укладкой порубочных остатков на волок, с целью их (волоки) укрепления и предохранения почвы от сильного уплотнения и повреждения при трелевке;

-трелевка производится хлыстами за вершину по технологическим коридорам (волокам), раскряжёвка на сортименты и складирование сортиментов в штабель производится на погрузочной площадке;

-расстояние между технологическими коридорами – 40-45 м;

-ширина технологических коридоров – до 5 м.;

-количество и размеры погрузочных пунктов (площадок) – 1 шт. (до 0,25 га);

-погрузка и вывозка сортиментов осуществляется автомашинами с гидроманипулятором.

Составил (арендатор): главный специалист
(должность)

Логачев Д.Н.
(Ф.И.О.)

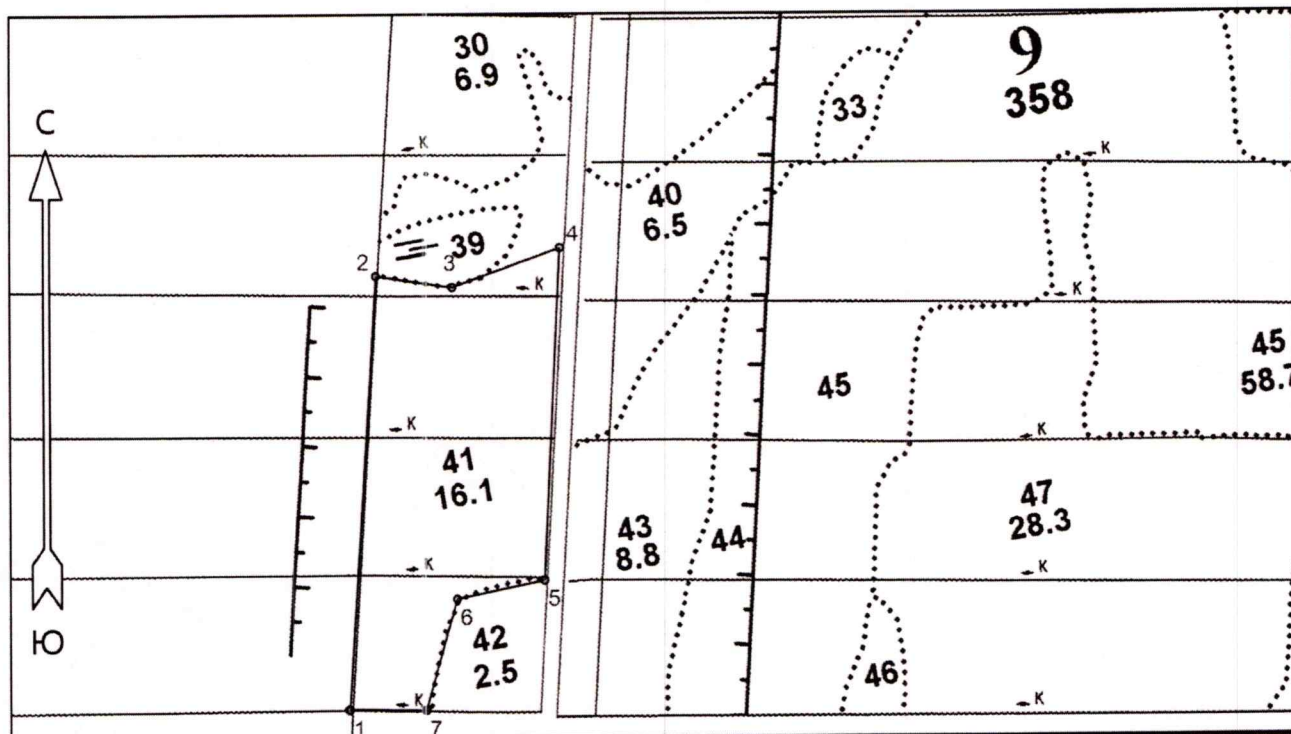

(подпись)

Дата: « 15 » 06 20 21 г.

Неотъемлемой частью настоящего Проекта является чертеж участка (Приложение 1 к Проекту)

Чертеж лесного участка

Лесничество: Лодейнопольское
 Участковое лесничество: Доможировское
 Урочище (при наличии):
 Номер(а) лесного квартала: 9
 Номер(а) лесотаксационного выдела: 41
 Масштаб: 1 : 10000



Условные обозначения		
Эксплуатационный участок		Неэксплуатационный участок

Площадь общая, га	Площадь эксплуатационная, га	2	498879.124	3204072.433	3 - 4	СВ 69°.53'	159.6	
13.8	13.8	3	498861.755	3204179.286	4 - 5	ЮЗ 2°.40'	473.4	
Экспликация объекта								
Порядковый номер характерной (поворотной) точки	Геодзические координаты*		Номера точек	Румбы линий	Длина линий	Лесосека	Площадь лесосеки, га	
	X	Y						
1	498262.258	3204026.391	5	498441.776	3204302.123	5 - 6	ЮЗ 77°.48'	124.7
			6	498416.951	3204179.606	6 - 7	ЮЗ 15°.28'	163.0
			7	498260.273	3204134.033	7 - 1	СЗ 89°.05'	108.0
			1 - 2	СВ 3°.32'	618.0	Основной полигон		13.8
			2 - 3	ЮВ 81°.29'	108.0			

Координаты получены при помощи GPS навигатора GARMIN. Географические координаты пересчитаны в геодезические координаты в системе координат МСК – 47 Ленинградской области зона – 3.

Составил (арендатор): главный специалист

Логачев Д.Н.