

«УТВЕРЖДАЮ»

Генеральный директор ООО «Стройнэт»

/ Митин В.Т.



« 15 » 06 20 21 г.

ПРОЕКТ УХОДА ЗА ЛЕСАМИ

Наименование вида (видов) мероприятий по уходу за лесами Проходная рубка

Арендатор лесного участка ООО «Стройнэт»

Договор аренды лесного участка № 20/3-2009-11 от 02.11.2009 г

Лесничество Лодейнопольское Участковое лесничество Доможиrowsкое

№ квартала 6 № выдела 88

Вид целевого назначения лесов защитные леса

Категория защитных лесов леса, выполняющие функции защиты природных и иных объектов

Площадь участка 5,7 га

1. Этапы и сроки проведения работ, учета и оценки их результатов

Планируемое время проведения ухода – 1-4 квартал 2021 г (в период действия лесной декларации с учетом предоставляемой отсрочки). Учет и оценка результатов проведения ухода осуществляется при осмотре лесосеки после окончания лесосечных работ.

2. Характеристика лесорастительных условий лесного участка (в том числе рельефа, гидрологических условий, почвы):

Тип леса – долгомошник (ДЛ), тип условий местопроизрастания (А4), рельеф равнинный, с нормальным дренажем, почвы супесчаные.

3. Исходная характеристика насаждения до проведения мероприятий по уходу за лесами и проектируемая характеристика насаждения после проведения мероприятий по уходу за лесами

| Выдел | Площадь, га | Состав древостоя | Возраст, лет | Высота, м | Диаметр, см | Запас на 1 га, м ³ | Сомкнутость, полнота | Подрост (состав, возраст, высота, количество, тыс.шт./га) |
|------------------------------|-------------|------------------|--------------|-----------|-------------|-------------------------------|----------------------|---|
| 1 | 2 | 3 | 4 | 5 | 6 | 7 | 9 | 10 |
| Исходная характеристика | | | | | | | | |
| 88 | 5,7 | 7СЗБ | 75 | 18 | 22 | 226 | 08 | - |
| Проектируемая характеристика | | | | | | | | |
| 88 | 5,7 | 7СЗБ | 75 | 18 | 22 | 203 | 07 | - |

4. Основные характеристики мероприятия по уходу за лесами (интенсивность рубки (в т.ч. в % от исходного запаса), минимальная сомкнутость крон, сумма площадей сечений, объем вырубленной древесины):

Интенсивность рубки ухода в % от исходного запаса – 10% (слабая)

Минимальная проектная полнота после рубки – 0,7

Метод рубок ухода: относительно равномерная вырубка деревьев (разреживание).

Объем вырубленной древесины- 129 м³

5. Характеристика вырубаемой части насаждения:

В первую очередь вырубаются нежелательные деревья:

К нежелательным деревьям относятся: деревья мешающие росту и формированию крон лучших и вспомогательных деревьев, деревья неудовлетворительного состояния (больные, сухостойные, буреломные, снеголомные, отмирающие, сильно поврежденные вредными организмами, животными), деревья с неудовлетворительным качеством ствола и кроны (искривленные, с сучками-пасынками, с сильно разросшейся, низко опущенной кроной и большим сбегом ствола, если их вырубка не ведет к снижению полноты насаждения ниже нормативной, снижению устойчивости насаждений).

6. Объем вырубаемой массы по породам, в т.ч. при прокладке технологических коридоров:

Всего 129 кбм, в т.ч.

| Древесная порода | Объем вырубаемой массы, кбм | |
|------------------|-----------------------------|--|
| | Всего, кбм | При прокладке технологических коридоров, кбм |
| Сосна | 91 | 10 |
| Береза | 38 | 4 |
| Итого | 129 | 14 |

7. Распределение вырубаемой ликвидной части древостоя на деловую и дровяную по породам:

Всего 118 кбм ликвидной древесины, в т.ч.

| Древесная порода | Вырубаемый объем (ликвидный), кбм | | |
|------------------|-----------------------------------|-------------------------|------------|
| | Деловая древесина, кбм | Дровяная древесина, кбм | Всего, кбм |
| Сосна | 78 | 5 | 83 |
| Береза | 28 | 7 | 35 |
| Итого | 106 | 12 | 118 |

8. Описание технологий выполнения работ с указанием выполняемых технологических операций, последовательности их выполнения по элементам лесосеки (технологические полосы, волоки, технологические (погрузочные) пункты):

-валка деревьев производится бензопилами под углом 30-40° вершиной на технологический коридор (волок), обрезка сучьев и вершин производится на месте валки бензопилами с укладкой порубочных остатков на волок, с целью их (волоки) укрепления и предохранения почвы от сильного уплотнения и повреждения при трелевке;

-трелевка производится хлыстами за вершину по технологическим коридорам (волокам), раскряжсёвка на сортименты и складирование сортиментов в штабель производится на погрузочной площадке;

-расстояние между технологическими коридорами – 40-45 м;

-ширина технологических коридоров – до 5 м.;

-количество и размеры погрузочных пунктов (площадок) – 1 шт. (до 0,25 га);

-погрузка и вывозка сортиментов осуществляется автомашинами с гидроманипулятором.

Составил (арендатор): главный специалист
(должность)

Логачев Д.Н.
(Ф.И.О.)

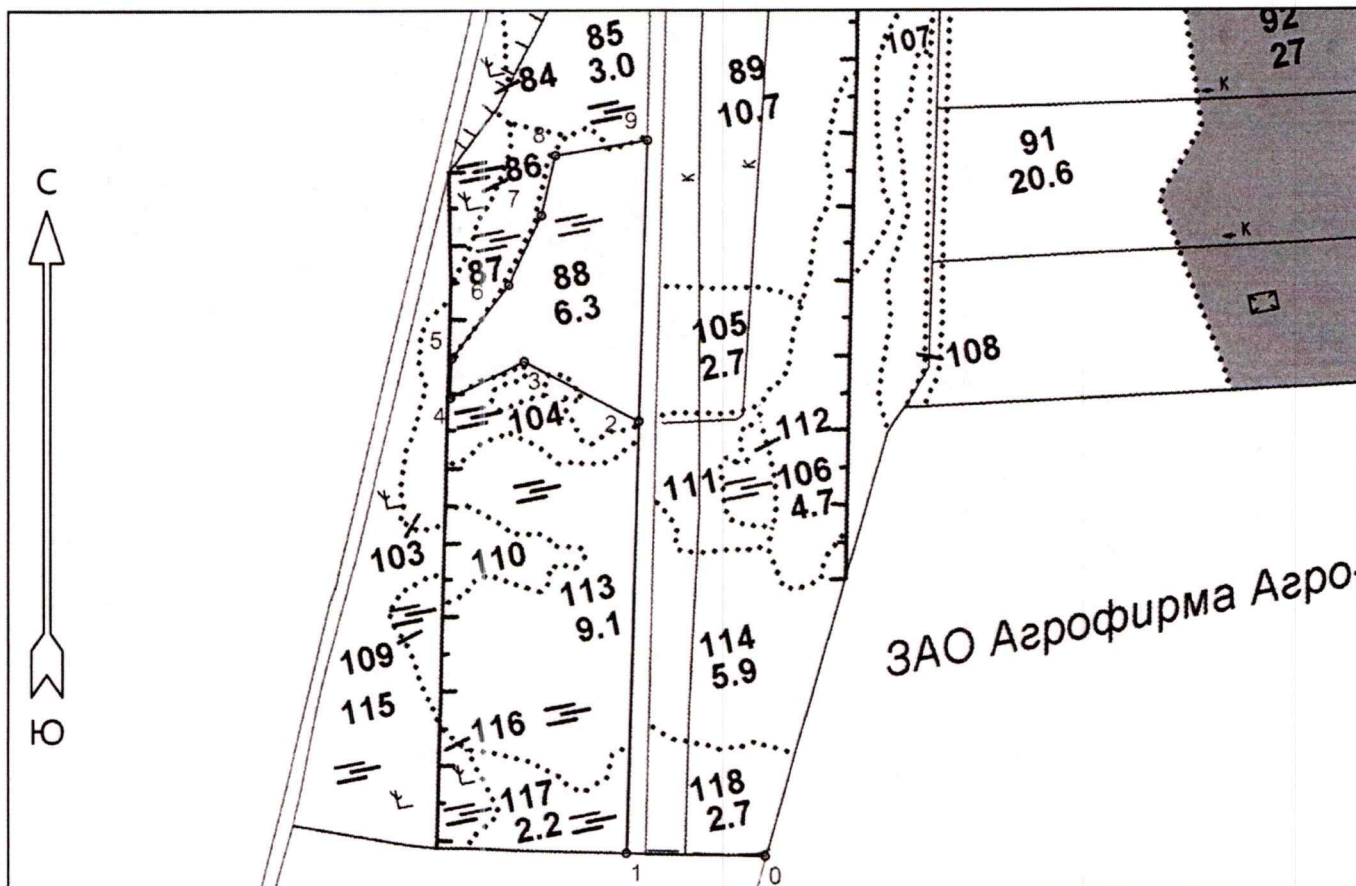

(подпись)

Дата: « 15 » 06 20 21 г.

Неотъемлемой частью настоящего Проекта является чертеж участка (Приложение 1 к Проекту)

Чертеж лесного участка

| | |
|-----------------------------------|-----------------|
| Лесничество | Лодейнопольское |
| Участковое лесничество | Доможировское |
| Урочище (при наличии) | |
| Номер(а) лесного квартала | 6 |
| Номер(а) лесотаксационного выдела | 88 |
| Масштаб | 1 : 10000 |



Условные обозначения

| | | | |
|--------------------------|--|----------------------------|--|
| Эксплуатационный участок | | Неэксплуатационный участок | |
|--------------------------|--|----------------------------|--|

| | | | | | | | |
|---------------------------|---------------------------------|---|------------|-------------|----------|------------|-------------|
| Площадь общая, га | Площадь эксплуатационная, га | Порядковый номер характерной (поворотной) точки | X | Y | 0 | 500817.345 | 3205142.412 |
| 5.7 | 5.7 | | | | 1 | 500824.042 | 3204959.365 |
| Экспликация объекта | | Привязка | | | Лесосека | | |
| Геодезические координаты* | | | | | 2 | 501404.999 | 3204983.224 |
| | | 3 | 501486.875 | 3204833.151 | | | |

| | | |
|------------------|----------------------|-------------|
| 4 | 501440.098 | 3204734.111 |
| 5 | 501492.665 | 3204737.056 |
| 6 | 501590.018 | 3204813.827 |
| 7 | 501683.186 | 3204858.497 |
| 8 | 501765.221 | 3204877.840 |
| 9 | 501784.271 | 3204999.436 |
| Номера точек | Румбы линий | Длина линий |
| Привязка | | |
| 0 - 1 | СЗ 88°.37' | 182.7 |
| 1 - 2 | СВ 1°.38' | 580.9 |
| Лесосека | | |
| 2 - 3 | СЗ 62°.04' | 170.6 |
| 3 - 4 | ЮЗ 63°.58' | 109.3 |
| 4 - 5 | СВ 2°.29' | 52.6 |
| 5 - 6 | СВ 37°.30' | 123.8 |
| 6 - 7 | СВ 24°.52' | 103.2 |
| 7 - 8 | СВ 12°.32' | 84.2 |
| 8 - 9 | СВ 80°.22' | 122.8 |
| 9 - 2 | ЮЗ 1°.44' | 379.3 |
| Лесосека | | |
| Номер лесосеки | Площадь лесосеки, га | |
| Основной полигон | 5.7 | |

Координаты получены при помощи GPS навигатора GARMIN. Географические координаты пересчитаны в геодезические координаты в системе координат МСК – 47 Ленинградской области зона – 3.

Составил (арендатор): главный специалист ООО «Стройнэт»



Логачев Д.Н.