

«УТВЕРЖДАЮ»

Генеральный директор ООО «Стройнэт»

_____ / Митин В.Т.

(м.п.) (подпись)

« _____ » _____ 20 21 г.



ПРОЕКТ УХОДА ЗА ЛЕСАМИ

Наименование вида (видов) мероприятий по уходу за лесами Проходная рубка

Арендатор лесного участка ООО «Стройнэт»

Договор аренды лесного участка № 20/3-2009-11 от 02.11.2009 г

Лесничество Лодейнопольское Участковое лесничество Свирское

№ квартала 163 № выдела 35

Вид целевого назначения лесов защитные леса

Категория защитных лесов ценные леса

Площадь участка 16.9 га

1. Этапы и сроки проведения работ, учета и оценки их результатов

Планируемое время проведения ухода – 1-4 квартал 2021 г (в период действия лесной декларации с учетом предоставляемой отсрочки). Учет и оценка результатов проведения ухода осуществляется при осмотре лесосеки после окончания лесосечных работ.

2. Характеристика лесорастительных условий лесного участка (в том числе рельефа, гидрологических условий, почвы):

Рельеф- слегка возвышенный, тип леса – сосняк брусничник (БР), тип условий местопроизрастания (А2), почвы песчаные сухие

3. Исходная характеристика насаждения до проведения мероприятий по уходу за лесами и проектируемая характеристика насаждения после проведения мероприятий по уходу за лесами

Выдел	Площадь, га	Состав древостоя	Возраст, лет	Высота, м	Диаметр, см	Запас на 1 га, м ³	Сомкнутость, полнота	Подрост (состав, возраст, высота, количество, тыс.шт./га)
1	2	3	4	5	6	7	9	10
Исходная характеристика								
35	16.9	10С	48	15	16	197	08	-
Проектируемая характеристика								
35	16.9	10С	48	15	16	177	07	-

4. Основные характеристики мероприятия по уходу за лесами (интенсивность рубки (в т.ч. в % от исходного запаса), минимальная сомкнутость крон, сумма площадей сечений, объем вырубаемой древесины):

Интенсивность рубки ухода в % от исходного запаса – 10% (слабая)

Минимальная проектная полнота после рубки – 0,7

Метод рубок ухода: относительно равномерная вырубка деревьев (разреживание).

Объем вырубаемой древесины- 333 м³

5. Характеристика вырубаемой части насаждения:

В первую очередь вырубается нежелательные деревья:

К нежелательным деревьям относятся: деревья мешающие росту и формированию крон лучших и вспомогательных деревьев, деревья неудовлетворительного состояния (больные, сухостойные, буреломные, снеголомные, отмирающие, сильно поврежденные вредными организмами, животными), деревья с неудовлетворительным качеством ствола и кроны (искривленные, с сучками-пасынками, с сильно разросшейся, низко опущенной кроной и большим сбегом ствола, если их вырубка не ведет к снижению полноты насаждения ниже нормативной, снижению устойчивости насаждений).

6. Объем вырубаемой массы по породам, в т.ч. при прокладке технологических коридоров:

Всего 333 кбм, в т.ч.

Древесная порода	Объем вырубаемой массы, кбм	
	Всего, кбм	При прокладке технологических коридоров, кбм
Сосна	333	100
Береза	0	0
Итого	333	100

7. Распределение вырубаемой ликвидной части древостоя на деловую и дровяную по породам:

Всего 307 кбм ликвидной древесины, в т.ч.

Древесная порода	Вырубаемый объем (ликвидный), кбм		
	Деловая древесина, кбм	Дровяная древесина, кбм	Всего, кбм
Сосна	245	62	307
Береза	0	0	0
Итого	245	62	307

8. Описание технологий выполнения работ с указанием выполняемых технологических операций, последовательности их выполнения по элементам лесосеки (технологические полосы, волоки, технологические (погрузочные) пункты):

-валка деревьев производится бензопилами под углом 30-40° вершиной на технологический коридор (волок), обрезка сучьев и вершин производится на месте валки бензопилами с укладкой порубочных остатков на волок, с целью их (волоки) укрепления и предохранения почвы от сильного уплотнения и повреждения при трелевке;

-трелевка производится хлыстами за вершину по технологическим коридорам (волокам), раскряжэвка на сортименты и складирование сортиментов в штабель производится на погрузочной площадке;

-расстояние между технологическими коридорами – 40-45 м;

-ширина технологических коридоров – до 5 м.;

-количество и размеры погрузочных пунктов (площадок) – 1 шт. (до 0,25 га);

-погрузка и вывозка сортиментов осуществляется автомашинами с гидроманипулятором.

Составил (арендатор): главный специалист
(должность)

Логачев Д.Н.
(Ф.И.О.)

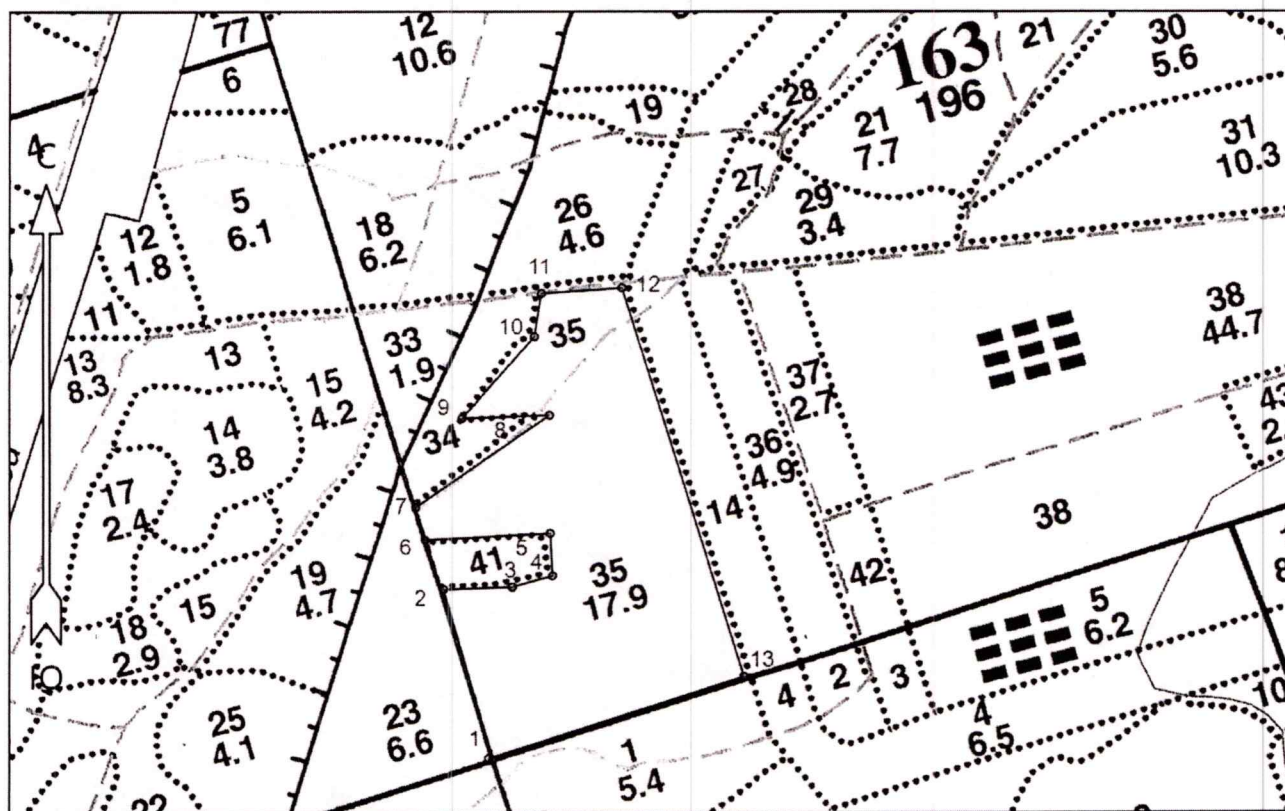

(подпись)

Дата: « 15 » 06 20 21 г.

Неотъемлемой частью настоящего Проекта является чертеж участка (Приложение 1 к Проекту)

Чертеж лесного участка

Лесничество	Лодейнопольское
Участковое лесничество	Свирское
Урочище (при наличии)	
Номер(а) лесного квартала	163
Номер(а) лесотаксационного выдела	35
Масштаб	1 : 10000



Условные обозначения

Эксплуатационный участок		Неэксплуатационный участок	
--------------------------	--	----------------------------	--

Площадь общая, га	Площадь эксплуатационная, га	Порядковый номер характерной (поворотной) точки	X	Y	1	521953.912	3224519.445
16.9	16.9						
Экспликация объекта					3	522197.610	3224548.286
Геодезические координаты*					4	522213.214	3224604.291
					5	522274.209	3224601.524

* - Координаты получены при помощи GPS навигатора GARMIN. Географические координаты пересчитаны в геодезические координаты в системе координат МСК-47 Ленинградской области - зона 3.

6	522266.294	3224426.270
7	522312.572	3224413.339
8	522442.131	3224601.493
9	522438.741	3224479.244
10	522554.351	3224581.349
11	522615.575	3224591.507
12	522622.599	3224703.553
13	522068.146	3224869.044
Номера точек	Румбы линий	Длина линий
1 - 2	СЗ 16°	250
2 - 3	СВ 88°	96
3 - 4	СВ 74°	58
4 - 5	СЗ 3°	61
5 - 6	ЮЗ 87°	175
6 - 7	СЗ 16°	48
7 - 8	СВ 55°	228
8 - 9	ЮЗ 88°	122
9 - 10	СВ 41°	154
10 - 11	СВ 9°	62
11 - 12	СВ 86°	112
12 - 13	ЮВ 17°	578
13 - 1	ЮЗ 72°	372
Лесосека		
Номер лесосеки		Площадь лесосеки, га
Основной полигон		16.9

Составил (арендатор): главный специалист



Логачев Д.Н.