

«УТВЕРЖДАЮ»



Генеральный директор ООО «Инрост»

/ Поляков Е.С.

«07» июня 2021 г.

**ПРОЕКТ
УХОДА ЗА ЛЕСАМИ**

Наименование вида (видов) мероприятий по уходу за лесами проходная рубка

Арендатор лесного участка ООО «Инрост»

Договор аренды лесного участка № 2-2008-12-25-3 от 05.12.2008 года

Лесничество Рощинское

Участковое лесничество Черкасовское

№ квартала 48 № выдела 15

Вид целевого назначения лесов защитные леса

Категория защитных лесов горно-санитарные леса

Площадь участка 2,2 га

1. Этапы и сроки проведения работ, учета и оценки их результатов
 Планируемое время проведение ухода за лесами 2021 г.

2. Характеристика лесорастительных условий лесного участка (в том числе рельефа, гидрологических условий, почвы)
ДЛО В3 (Ельник долгомошный осушенный, Плавные понижения среди равнин с длительным увлажнением застойными водами, почвы торфянистые и торфянисто-перегнойные подзолисто-глееватые на породах различного механического состава, Мощность торфа 15-30 см)

3. Исходная характеристика насаждения до проведения мероприятий по уходу за лесами и проектируемая характеристика насаждения после проведения мероприятий по уходу за лесами

Выдел №	Площадь, га	Состав древостоя	Возраст, лет	Высота, м	Диаметр, м	Запас, куб.м/га	Полнота	Подрост (состав, возраст, высота, кол-во шт./га)
Исходная характеристика								
15	4,4	6Е	80	17	18	166	0,9	-
		2С	100	21	24	54		
		1Б	80	16	16	27		
		1Ос	80	21	24	28		
Проектируемая характеристика								
15	2,2	6Е	80	17	18	136	0,6	-
		2С	100	21	24	39		
		1Б	80	16	16	21		
		1Ос	80	21	24	22		

4. Основные характеристики мероприятия по уходу за лесами (интенсивность рубки (в т.ч. в % от исходного запаса), минимальная сомкнутость крон, сумма площадей сечений, объем вырубаемой древесины):

Интенсивность рубки ухода: 20% - слабая.

Метод рубки ухода: относительно равномерная вырубка деревьев

Объем вырубаемой древесины – 127 м³

5. Характеристика вырубаемой части насаждения:

- Деревья мешающие росту и формированию крон отобранных лучших и вспомогательных, деревья неудовлетворительного состояния (сухостойные, буреломные, снеголомные, отмирающие, сильно поврежденные вредными организмами)
- Деревья с неудовлетворительным качеством ствола и кроны (искривленные, сильно разросшейся, низко опущенной кроной и большим сбегом ствола, если эти деревья утратили полезные функции и их вырубка не ведет к снижению полноты насаждения ниже нормативной, снижению устойчивости насаждений).

6. Объем вырубаемой массы по породам, в т.ч. при прокладке технологических коридоров:

Всего 127 кбм, в т.ч.

Древесная порода	Объем вырубаемой массы, кбм	
	Всего, кбм	При прокладке технологических коридоров, кбм
6Е	65	43
2С	34	15
1Б	14	7

10с	14	7
Итого	127	72

7. Распределение вырубаемой ликвидной части древостоя на деловую и дровяную по породам:
Всего 115 кбм ликвидной древесины, в т.ч.

Древесная порода	Вырубаемый объем (ликвидный), кбм		
	Деловая древесина, кбм	Дровяная древесина, кбм	Всего, кбм
6Е	46	13	59
2С	25	5	30
1Б	9	3	12
10с		14	14
Итого	80	35	115

8. Описание технологий выполнения работ с указанием выполняемых технологических операций, последовательности их выполнения по элементам лесосеки (технологические полосы, волоки, технологические (погрузочные) пункты):

Подготовительные работы – разработка зон безопасности, рубка магистральных и пасечных волоков, под штабельных мест, уборка опасных деревьев и высоких пней производится в начале разработки делянки.

Валка леса- Харвестер(с пасеки валка деревьев с б/п и валочной вилкой вершиной к волоку)

Обрубка сучьев – Харвестером на волоке (с б/п на месте валки недостающие деревья)

Раскряжевка - Харвестер

Вывозка, сортировка , штабелевка на верхний склад -Форвардер

Погрузка и вывозка сортиментов – КаМАЗ с манипулятором

Способ очистки лесосеки – вручную, одновременно по завершению заготовки древесины, с укладкой на волоках и валы на пасеках, порубочные остатки длиной не более 2 м

Лесоводственные требования:

Правила ухода за лесами (Приказ МПР № 534 от 30.07.2020 г.)

Правила заготовки древесины (Приказ МПР № 993 от 01.12.2020 г.)

Правила пожарной безопасности (Приказ МПР № 417 от 30.06.2007 г.)

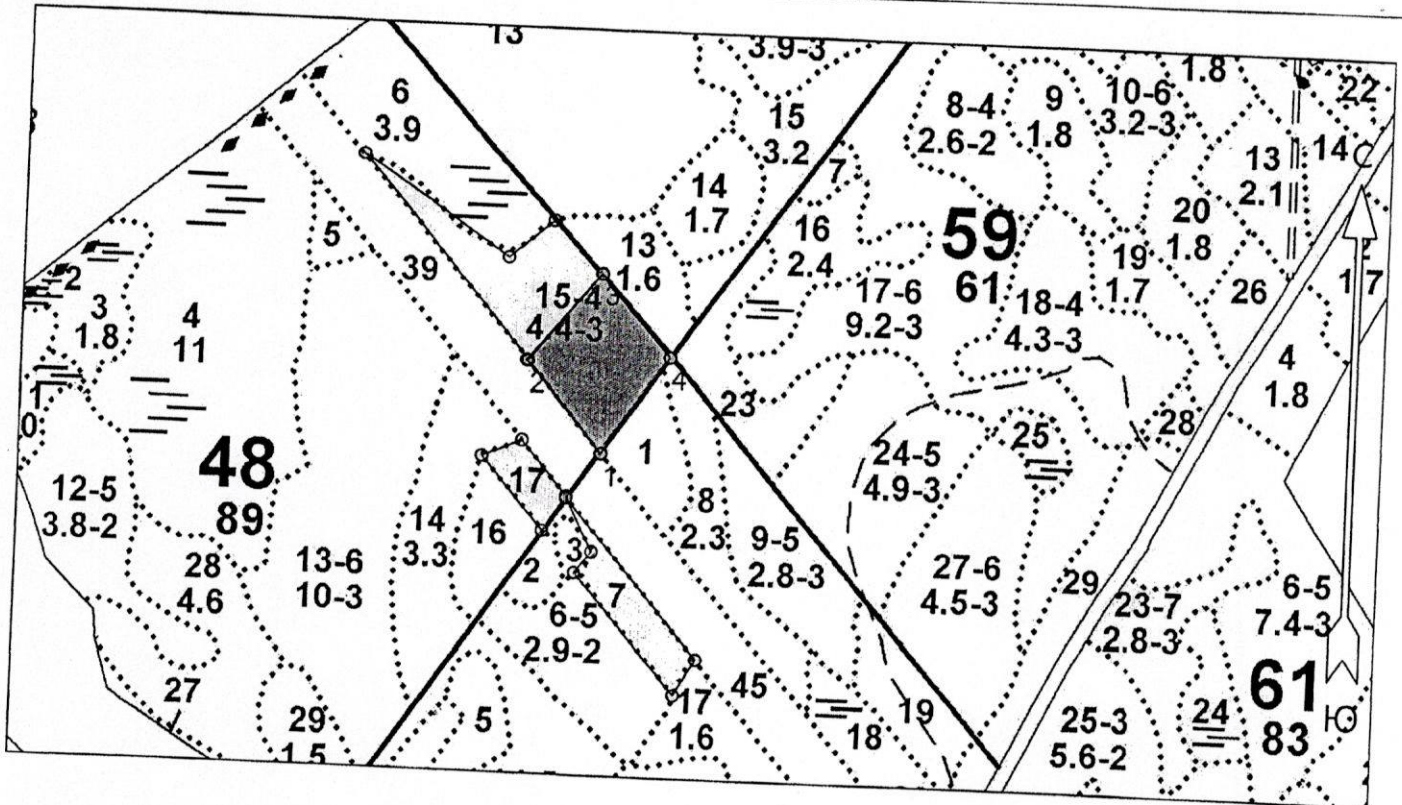
Составил (арендатор): инж. Бобонов У « 07.06.21 »
(должность) (Ф.И.О.) (подпись) (дата)

Неотъемлемой частью настоящего Проекта является чертеж лесного участка (Приложение 1 к Проекту)

Чертеж лесного участка

Ленинградская область, Выборгский муниципальный район
(наименование субъекта Российской Федерации, наименование муниципального района)

Лесничество	Рощинское
Участковое лесничество	Черкасовское
Номер(а) лесного квартала	48
Номер(а) лесотаксационного выдела	15
Площадь	2,2
Масштаб	1 : 10000



Геоданные:

Номера характерных точек	Направление (румбы, азимуты) линий	Длина линий, м
1 - 2	СЗ 40° 30'	154
2 - 3	СВ 39° 00'	150
3 - 4	ЮВ 41° 00'	142
4 - 1	ЮЗ 34° 30'	154

Каталог координат
(используемая система координат):

Номера характерных точек	Координаты	
	X	Y
1	60° 21' 12.24973"	28° 32' 28.10335"
2	60° 21' 16.02782"	28° 32' 21.59683"
3	60° 21' 19.81563"	28° 32' 27.74703"
4	60° 21' 16.35682"	28° 32' 33.81081"
1	60° 21' 12.24973"	28° 32' 28.10335"

* - Геодезические координаты получены при помощи Garmin GPSmap 78s
в системе координат МСК 47 зона 1

Составил (арендатор): Иван Бобосороб «07.06.21»
(должность) (Ф.И.О.) (подпись) (дата)