

«УТВЕРЖДАЮ»

Генеральный директор ООО «Стройнэт»



/ Митин В.Т.

(м.п.) (подпись)

20 21 г.

## ПРОЕКТ УХОДА ЗА ЛЕСАМИ

Наименование вида (видов) мероприятий по уходу за лесами Проходная рубка  
Арендатор лесного участка ООО «Стройнэт»

Договор аренды лесного участка № 20/3-2009-11 от 02.11.2009 г

Лесничество Лодейнопольское Участковое лесничество Свирское

№ квартала 36 № выдела 35

Вид целевого назначения лесов защитные леса

Категория защитных лесов леса, выполняющие функции защиты природных и иных объектов

Площадь участка, 5,4 га

1. Этапы и сроки проведения работ, учета и оценки их результатов

Планируемое время проведения ухода – 3 квартал 2021 г -1 квартал 2022 г (в период действия лесной декларации с учетом предоставляемой отсрочки). Учет и оценка результатов проведения ухода осуществляется при осмотре лесосеки после окончания лесосечных работ.

2. Характеристика лесорастительных условий лесного участка (в том числе рельефа, гидрологических условий, почвы):

Рельеф- равнинный, тип леса – сосняк черничник свежий (ЧС), тип условий местопроизрастания (А2), почвы песчаные свежие.

3. Исходная характеристика насаждения до проведения мероприятий по уходу за лесами и проектируемая характеристика насаждения после проведения мероприятий по уходу за лесами

Выдел	Площадь, га	Состав древостоя	Возраст, лет	Высота, м	Диаметр, см	Запас на 1 га, м <sup>3</sup>	Сомкнутость, полнота	Подrost (состав, возраст, высота, количество, тыс.шт./га)
1	2	3	4	5	6	7	9	10
Исходная характеристика								
35	5,4	9С1Б+С	75	21	24	322	09	-
Проектируемая характеристика								
35	5,4	9С1Б+С	75	21	24	258	07	-

4. Основные характеристики мероприятия по уходу за лесами (интенсивность рубки (в т.ч. в % от исходного запаса), минимальная сомкнутость крон, сумма площадей сечений, объем вырубаемой древесины):

Интенсивность рубки ухода в % от исходного запаса – 20% (слабая)

Минимальная проектная полнота после рубки – 0,7

Метод рубок ухода: относительно равномерная вырубка деревьев (разреживание).

Объем вырубаемой древесины- 348 м<sup>3</sup>

5. Характеристика вырубаемой части насаждения:

В первую очередь вырубается нежелательные деревья:

К нежелательным деревьям относятся: деревья мешающие росту и формированию крон лучших и вспомогательных деревьев, деревья неудовлетворительного состояния (больные, сухостойные, буреломные, снеголомные, отмирающие, сильно поврежденные вредными организмами, животными), деревья с неудовлетворительным качеством ствола и кроны (искривленные, с сучками-насынками, с сильно разросшейся, низко опущенной кроной и большим сбегом ствола, если их рубка не ведет к снижению полноты насаждения ниже нормативной, снижению устойчивости насаждений).

6. Объем вырубаемой массы по породам, в т.ч. при прокладке технологических коридоров:

Всего 348 кбм, в т.ч.

Древесная порода	Объем вырубаемой массы, кбм	
	Всего, кбм	При прокладке технологических коридоров, кбм
Сосна	313	94
Береза	35	11
Итого	348	105

7. Распределение вырубаемой ликвидной части древостоя на деловую и дровяную по породам:

Всего 319 кбм ликвидной древесины, в т.ч.

Древесная порода	Вырубемый объем (ликвидный), кбм		
	Деловая древесина, кбм	Дровяная древесина, кбм	Всего, кбм
Сосна	237	50	287
Береза	24	8	32
Итого	261	58	319

8. Описание технологий выполнения работ с указанием выполняемых технологических операций, последовательности их выполнения по элементам лесосеки (технологические полосы, волок, технологические (погрузочные) пункты):

-валка деревьев производится бензопилами под углом 30-40° вершиной на технологический коридор (волок), обрезка сучьев и вершин производится на месте валки бензопилами с укладкой порубочных остатков на волок, с целью их (волоки) укрепления и предохранения почвы от сильного уплотнения и повреждения при трелевке;

-трелевка производится хлыстами за вершину по технологическим коридорам (волокам), раскряжёвка на сортименты и складирование сортиментов в штабель производится на погрузочной площадке;

-расстояние между технологическими коридорами – 40-45 м;

-ширина технологических коридоров – до 5 м.;

-количество и размеры погрузочных пунктов (площадок) – 1 шт. (0,25 га) ;

-погрузка и вывозка сортиментов осуществляется автомашинами с гидроманипулятором.

Составил (арендатор): главный специалист  
(должность)

Логачев Д.Н.  
(Ф.И.О.)

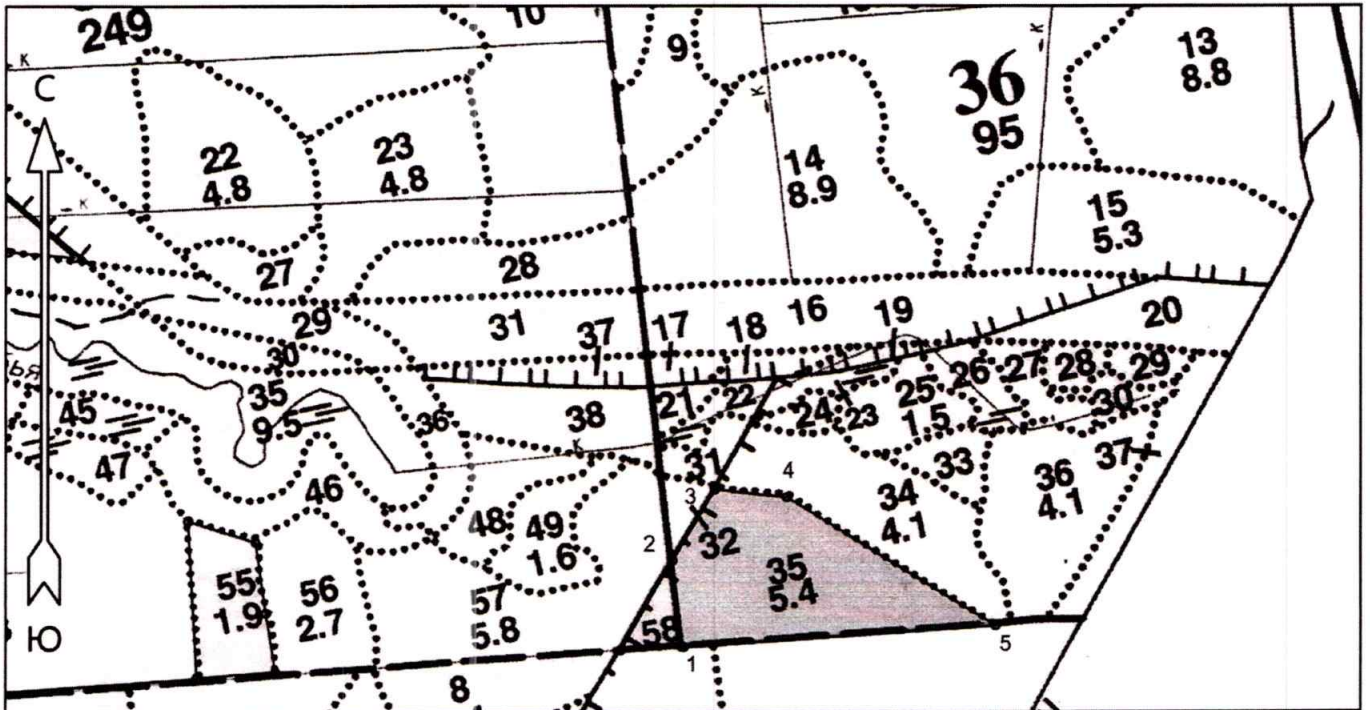
  
(подпись)

Дата: « 15 » 06 20 21 г.



Неотъемлемой частью настоящего Проекта является чертеж участка (Приложение 1 к Проекту)

Чертеж лесного участка

Лесничество Лодейнопольское  
 Участковое лесничество Доможировское  
 Урочище (при наличии)  
 Номер(а) лесного квартала 36  
 Номер(а) лесотаксационного выдела 35  
 Масштаб 1 : 10000



Условные обозначения

Эксплуатационный участок		Неэксплуатационный участок	
--------------------------	---	----------------------------	---

Площадь общая, га	Площадь эксплуатационная, га	
5.4	5.4	
Экспликация объекта		
Порядковый номер характерной (поворотной) точки	Геодезические координаты*	
	X	Y
1	492811.456	3204262.826

2	492927.072	3204252.132
3	493021.719	3204308.472
4	493010.467	3204404.052
5	492833.540	3204679.864
Номера точек	Румбы линий	Длина линий
1 - 2	СЗ 6°	116
2 - 3	СВ 30°	110
3 - 4	ЮВ 84°	96
4 - 5	ЮВ 58°	327

5 - 1	ЮЗ 86°	414
Лесосека		
Номер лесосеки 1	Площадь лесосеки, га	
Основной полигон	5.4	

\* - Координаты получены при помощи GPS навигатора GARMIN. Географические координаты пересчитаны в геодезические координаты в системе координат МСК-47 Ленинградской области - зона 3.

Составил (арендатор): главный специалист



Логачев Д.Н.