

ПРОЕКТ
ЛЕСОВОССТАНОВЛЕНИЯ
(создание лесных культур)
на весну, осень 2021 г.

Главная порода - СОСНА

Вид культур - сплошные

(сплошные, подпологовые, реконструкция)

Арендатор лесного участка - ООО «Траст лес», договор аренды № 1/3-2014-12 от 24.12.2014 г., декларация № 20-2019 от 17.12.2019 г.

(наименование, № дог.аренды, декларация, дата)

Площадь участка, 9,1 га

План участка

Лесничество (лесопарк) КИРОВСКОЕ

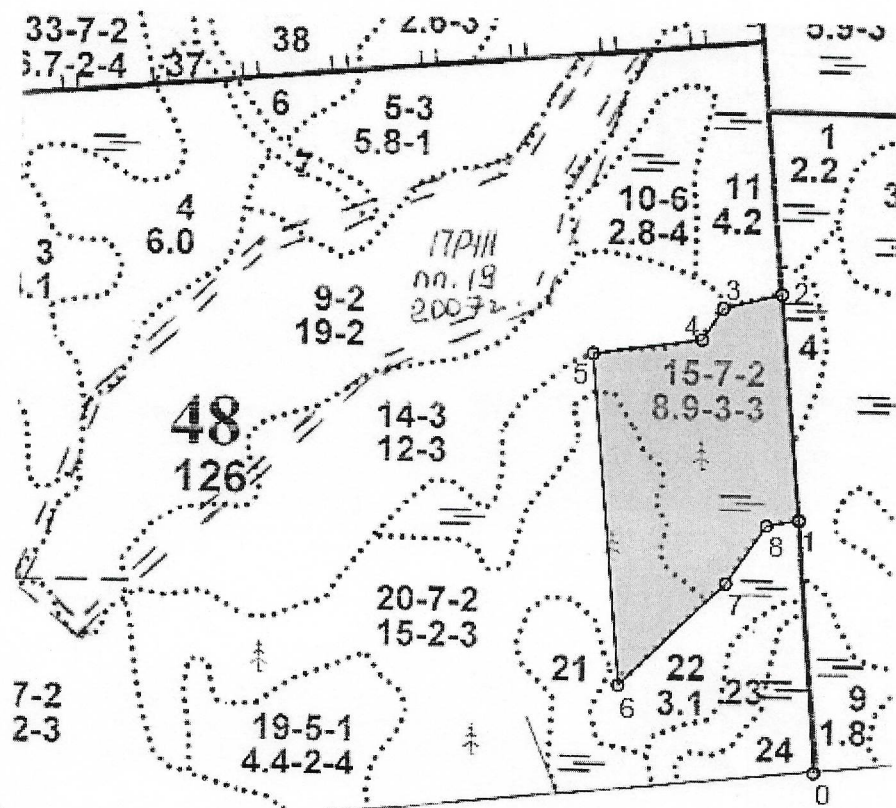
Участковое лесничество МГИНСКОЕ (южная часть)

Урочище (при наличии) -

Номер(а) лесного квартала 48

Номер(а) лесотаксационного выдела 15,20

Масштаб 1:10 000



Площадь общая, га

9,1

Экспликация участка						
Номера точек	Геодезические координаты		Направление румбы (азимуты) линий, °	Длина линий, м		
	Геодезическая широта	Геодезическая долгота				
Привязка						
0-1			346			336
Объект						
Катег. земель	Площадь участка, га	Номера точек	Геодезические координаты		Направление румбы (азимуты) линий, °	Длина линий, м
			Геодезическая широта	Геодезическая долгота		
вырубка	9,1	1-2	413459.238	2268828.343	345°	304
		2-3	413762.187	2268800.269	246°	80
		3-4	413742.430	2268722.564	203°	50
		4-5	413700.327	2268695.478	252°	146
		5-6	413679.274	2268550.665	165°	446
		6-7	413234.814	2268591.826	36°	196
		7-8	413371.776	2268732.480	24°	95
		8-1	413450.862	2268785.337	69°	44

* - Геодезические координаты получены при помощи Garmin GPSmap62stc в системе координат WGS-84 и переведены в систему МСК47 (зона 2) (указывается наименование и марка прибора, с помощью которого определены геодезические координаты) в системе координат МСК47 зона 2 (указывается система координат, в которой представлены геодезические координаты, рекомендуем предоставлять геодезические координаты в местной системе МСК 47 с указанием зоны)

1. Категория лесокультурной площади: (вырубка 2021г. состояние очистки - удовлетворительно, кол-во пней (валунов) на 1 га - 450 шт., гарь _____ г.; редина, пустырь, прогалина и т.д. _____)
2. Рельеф, почвы, механический состав, степень влажности – **равнинный, свежие, глубоко- гумусные, средне – подзолистые, супесчаные; торфянисто – перегнойные, подзолисто – глеевые на породах различного механического состава с плавными понижениями и длительным застойным увлажнением.**
3. Напочвенный покров (важнейшие растения-индикаторы) - **брусника, черника, вейник, ландыш, сфагнум, хвощ лесной, осоки.**
4. Тип леса (тип вырубки), тип лесорастительных условий - **БР (А2) (Вейниковый В), ДЛ (А4) (Долгомошный) (Д)**
5. Наличие естественного возобновления (по породам), тыс.шт./га; размещение, средняя высота, м **отсутствует**
6. Зараженность почвы вредителями, вид - **в связи с отсутствием признаков заселения вредными организмами, обследование участка не проводилось.**
7. Состав, возраст, полнота, класс бонитета реконструируемого насаждения _____
8. Способ реконструкции: ширина и направление коридоров, кулис, площадь расчищенных коридоров от общей площади реконструируемого участка (в %) _____
9. Сроки и виды подготовки площади, применяемые машины и орудия _____
10. Способы и время обработки почвы (механизированная, ручная, сплошная, полосами, бороздами, площадками и т.д.), глубина обработки почвы, применяемые машины и орудия **механизированная, бороздами, глубиной до 20 см., трактор ТДТ – 55, плуг ПЛ – 1.**
11. Размещение и размеры площадок, полос, борозд на площади и их направление - _____

размещение борозд воль волоков через 4-5 м.

12. Метод и способ создания культур (посадка сеянцами, саженцами, посев рядовой, строчно-луночный, ручной, механизированный) – **посадка сеянцами, ручной.**
13. Количество посадочных (посевных) мест на 1 га, тыс.шт. – **2,3**
14. Размещение посадочных (посевных) мест, расстояние между рядами **4-5**, в рядах **1,0** м
15. Схема смешения пород **С-С-С**
16. Потребность в посадочном (посевном) материале на 1 га **2,3 т.шт/га,**
тыс.шт. (кг) и на всю площадь по породам – **20,93 тыс.шт СОСНА (ЗКС)**
17. Характеристика посадочного (посевного) материала по породам: возраст сеянцев, саженцев – **сеянцы СОСНЫ (ЗКС)**
класс качества семян, их происхождение, лесосеменной район 2
18. Способ подготовки семян к посеву _____ - _____
19. Виды и способы агротехнических уходов, их кратность: **2022 г. – ручная оправка от завала травой, выжимания морозом – однократно; 2023 – скашивание травянистой и древесно – кустарниковой растительности, дополнение при необходимости – однократно; 2024 г. - скашивание травянистой и древесно – кустарниковой растительности, дополнение при необходимости – однократно.**
20. Виды и способы лесоводственных уходов, их кратность: **уничтожение нежелательной древесно – кустарниковой растительности механическим способом – однократно.**
21. Противопожарные мероприятия, протяженность, ширина мин полос – **создание минерализованной полосы шириной 1,0 м., по периметру участка протяженность которой будет определена по факту выполненных работ.**
22. Намечаемый год перевода культур в лесопокрытую площадь **2031 год**
23. Показатели оценки восстанавливаемых лесов для признания работ по лесовосстановлению завершёнными (возраст, количество деревьев главных лесных пород, средняя высота) – **10 лет, высота 0,9 м., количество 2,2 т. шт/га.**

Составил (арендатор):

представитель ООО «Траст лес» Белобородов А.С. _____ «_____»
(Ф.И.О.) (подпись) (дата)

Проверил (лесничий): Семенов П.В. _____ «_____»
(Ф.И.О.) (подпись) (дата)

Проверил (инженер по л/в): Ланцова М.Д. _____ «_____»
(Ф.И.О.) (подпись) (дата)

Учтено с внесением следующих замечаний _____

Главный лесничий : Бурушков А.Ю _____ «_____»
(Ф.И.О.) (подпись) (дата)