

«Утверждаю»

Представитель лесопользователя

Генеральный директор

ООО «СтройЭнергоМонтаж Северо-Запад»



Колмаков И.В.

30 » апреля 2021г.

ПРОЕКТ ЛЕСОРАЗВЕДЕНИЯ для компенсационного лесоразведения на весну 2021 года

по договору аренды лесного участка ООО «СтройЭнергоМонтаж Северо-Запад» №1681кс-2020-04 от 10.04.2020 г. (ЛД № 1-2020 от 02.07.2020)

наименование исполнителя работ или лесопользователя (N и дата договора, распоряжения, соглашения, лесная декларация и др.)

Характеристика местоположения лесного участка

- 1.1. Лесничество Приозерское
- 1.2. Участковое лесничество Куйбышевское
- 1.3. Номер квартала 115
- 1.4. Номер выдела 19
- 1.5. Площадь участка (с точностью до 0,0000 га) 0,8000 га
- 1.6. План участка, масштаб 1:10000 (приложение №1 к Проекту)
2. Характеристика лесорастительных условий участка
 - 2.1. Лесорастительная зона Таёжная
 - 2.2. Лесной район Балтийско - белозёрский таёжный район
 - 2.3. Целевое назначение лесов Защитные леса
 - 2.4. Рельеф плоский участок равнины
 - 2.5. Почва дерново - среднеподзолистая супесчаная, свежая, на водно-ледниковых песчаных и супесчаных наносах
(тип, степень увлажнения, механический состав)
 - 2.6. Тип леса (тип вырубki, тип лесорастительных условий) A2 (Сосняк черничник свежий)
 - 2.7. Категория площади лесоразведения: сенокос
(сенокос, пашни, карьеры и др.)
 - 2.8. Напочвенный покров: травянистая растительность с преобладанием злаков (тимофеевка луговая, овсяница луговая, мятлик луговой, вейник тростниковый, местами малина, иван-чай)
(важнейшие растения-индикаторы)
- 2.9. Захламленность отсутствует
(куб.м/га: отсутствует - < 10, слабая - 11-20, средняя - 21 - 50, сильная > 50)
- 2.10. Завалуненность, % (слабая, средняя, сильная) слабая
- 2.11. Наличие малоценных пород Берёза, Осина, Ольха серая, Ива козья
- 2.12. Характер и размещение оставленных деревьев и кустарников нет
- 2.13. Степень задернения почвы сильная — 100 %
(отсутствует - до 10%%, слабая - 11 - 30%%, средняя - 31 - 50%%, сильная > 50%%)
- 2.14. Зараженность почвы вредителями, вид, шт./га обследование не выполнялось
- 2.15. Гидрологические условия залегание грунтовых вод среднее, участок примыкает к ручью, в 50 м располагается озеро Большое Бережное
3. Обоснование проектируемого способа лесоразведения, породного состава восстанавливаемых лесов, сроки и способы лесоразведения
 - 3.1. Вид проектируемого лесного насаждения для лесоразведения: лесные культуры
 - 3.2. Культивируемые породы деревьев, тыс.шт./га: всего 2,2

в том числе главных (целевых) **Ель обыкновенная - 2,2** сопутствующих _____.

3.3. Подготовка лесного участка обозначение в натуре границ лесного участка (провешивание, обвязка, маркировка, растёска по периметру); установка столбов в точках поворота, нанесение надписей; очистка участка от захламления; установка информационного стенда.

(отвод лесного участка, отграничение и оформление в натуре площади лесного участка)

Расчистка участка **сплошная** (удаление сорной древесно-кустарниковой и травянистой растительности)

(полосная, сплошная)

Расстояние между центрами полос _____ м, ширина полос _____ м,

Сроки проведения расчистки: **март-апрель 2021 года**

Применяемые машины и орудия: **кусторезы-триммеры, бензопилы**

3.4. Обработка почвы: **механизованная бороздами с рыхлением дна**

(полосами, бороздами, площадками, иное)

Размещение и размеры площадок, полос, борозд на площади и их

направление: **плужные борозды с двумя отвалами через 2,5 м., ширина борозды 0,7 м; направление с севера на юг**

Глубина обработки почвы **20-30 см**

Сроки проведения обработки почвы: **весна 2021 года**

Применяемые машины и орудия: **трактор МТЗ-82 в агрегате с плугом ПКЛ-70**

3.5. Метод и способ лесоразведения: **посадка 2-х (3-х) летними сеянцами Ели обыкновенной с закрытой корневой системой**

(посадка сеянцами, саженцами, посадочным с ЗКС)

Сроки проведения работ: **весна 2021 года**

Применяемые машины и орудия: **ручная посадка под меч Колесова**

Количество посадочных на 1 га: **2,2 тыс. шт.**

Схема смешения пород: **Е-Е-Е-Е**

Размещение посадочных: **расстояние между рядами (площадками, полосами) 2,5 м, в рядах (в площадках, в полосах) 1,82 м, количество рядов в полосе 1 шт.**

Потребность в посадочном материале: **на 1 га 2,200 тыс. шт.; на всю площадь 1,760 тыс. шт., в т.ч. по породам: Ель обыкновенная — 1,760 тыс. шт.**

3.6. Характеристика посадочного материала 2-х (3-х) летние сеянцы Ели обыкновенной с закрытой корневой системой, паспорт № _____ от _____.

(сеянцы с закрытой корневой системой или с открытой корневой системой, саженцы, возраст (лет), N и дата паспорта на используемый посадочный материал)

3.7. Виды и способы ухода, их кратность:

1-й год. 2021 — двух-кратный (весна-лето - ручная оправка растений от завала травой, почвой, замывания песком; осень- рыхление почвы площадками вокруг сеянцев с одновременным уничтожением травянистой растительности), дополнение по необходимости;

2-й год. 2022 — двух-кратный (весна - ручная оправка растений от завала травой, почвой, замывания песком, выжимания морозом; осень- рыхление почвы площадками вокруг сеянцев с одновременным уничтожением травянистой растительности), дополнение по необходимости;

3-й год. 2023 — двух-кратный (весна - ручная оправка растений от завала травой, почвой, замывания песком, выжимания морозом; осень- подавление, скашивание мешающей травянистой и древесно-кустарниковой растительности механическим путём в рядах и междурядьях лесных культур), дополнение по необходимости;

4-й год. 2024 — при необходимости (в соответствии с рекомендациями на основании инвентаризации, проведённой Приозерским лесничеством-филиалом ЛОГКУ «Ленобллес»);

5-й год. 2024 — при необходимости (в соответствии с рекомендациями на основании инвентаризации, проведённой Приозерским лесничеством-филиалом ЛОГКУ «Ленобллес»);

6-й год. 2024 — при необходимости (в соответствии с рекомендациями на основании инвентаризации, проведённой Приозерским лесничеством-филиалом ЛОГКУ «Ленобллес»);

7-й год. 2024 — при необходимости (в соответствии с рекомендациями на основании инвентаризации, проведённой Приозерским лесничеством-филиалом ЛОГКУ «Ленобллес»);

8-й год, 2024 — при необходимости (в соответствии с рекомендациями на основании инвентаризации, проведенной Приозерским лесничеством-филиалом ЛОГКУ «Леноблес»);

4. Противопожарные и защитные мероприятия

4.1. Проведения противопожарных мероприятий: создание минерализованной полосы шириной 0,7м. по периметру лесного участка трактором МТЗ 82 в агрегате с плугом ПКЛ-70. Устройство в год создания лесных культур. Общая протяжённость 0,402 км.

(перечень мероприятий, объем работ, ширина и протяженность)

4.2. Уход за противопожарными объектами: уход за созданными противопожарными минерализованными полосами на участках лесных культур - 2023 год, 2025 год.

Протяжённость 0,402 км. (год ухода, перечень мероприятий, объем работ)

4.3. Борьба с вредителями, болезнями леса: визуальное наблюдение за состоянием лесных культур до отнесения земель, предназначенных для лесоразведения, к землям, на которых расположены леса. При выявлении вредителей или болезней лесных культур

— проведение лесопатологического обследования с дальнейшим выполнением рекомендуемых лесозащитных мероприятий (перечень мероприятий, объем работ)

5. Проектируемые показатели оценки качества лесоразведения для признания работ по лесоразведению завершенными

5.1. Намечаемый год отнесения земель, предназначенных для лесоразведения, к землям, на которых расположены леса 2027 год.

5.2. Состав 10Е

5.3. Средняя высота 0,7 м

5.4. Возраст 10 лет (3года + 7лет)

5.5. Количество деревьев главных (целевых) пород не менее 2,0 тыс. шт./га

5.6. Приживаемость: % 1 год 95%, 3 год 90%, 5 год 85%.

5.7. Параметры лесных культур в возрасте 5 лет:

Количество деревьев культивируемых пород: всего 1,870 тыс.шт./га., в том числе по породам: Ель обыкновенная — 1,870 тыс.шт./га

Соотношение средних высот деревьев культивируемых пород и естественно возобновившихся нежелательных пород: 1:1

5.8. Характеристика созданного молодняка при отнесении земель, предназначенных для лесоразведения, к землям, на которых расположены леса:

Количество деревьев главных (целевых) пород, не менее тыс.шт./га, всего 2,0

В том числе по породам Ель обыкновенная — 2,0

Соотношение средних высот деревьев культивируемых пород и естественно возобновившихся нежелательных пород: 1:1

5.9. Намечаемые сроки обследования, годы: 2021г., 2023г., 2025г., 2027г.

К проекту прилагается:

1. План участка.

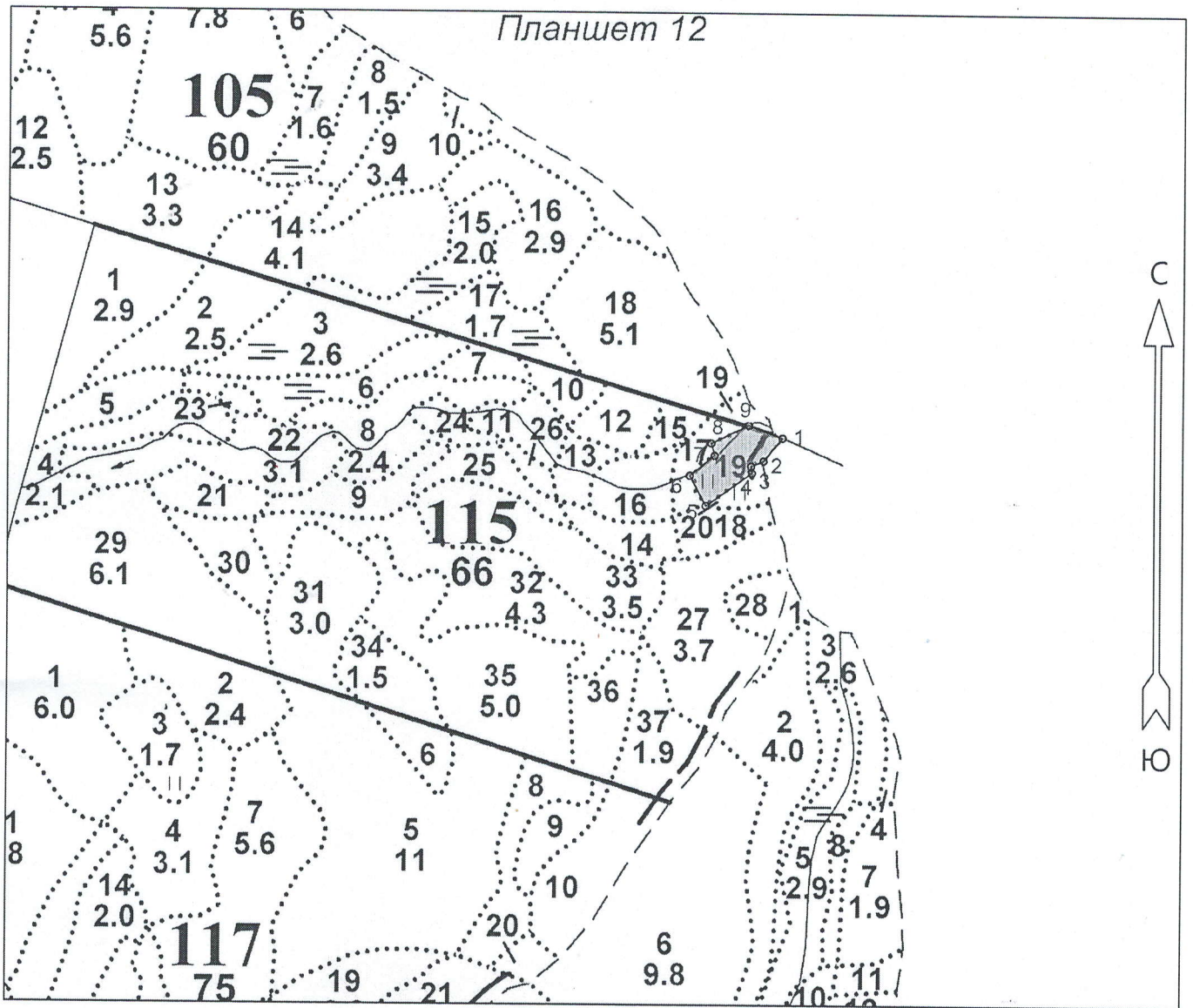
2. Расчетно-технологическая карта.

Проект составил:

Инженер л/х ООО «СЭМ СЗ»  И.В. Корабейников

Дата: 30.04.2021г.

Лесничество	ПРИОЗЕРСКОЕ
Участковое лесничество	КУЙБЫШЕВСКОЕ
Номер (а) лесного квартала	115
Номер (а) лесотаксационного выдела	19
Масштаб	1 : 10000



Площадь		Площадь
общая, га		эксплуатационная, га
0.8000		0.8000
№№	Азимуты	Длина, м
Лесосека		
1 - 2	214°	46
2 - 3	242°	21
3 - 4	167°	10
4 - 5	230°	87
5 - 6	327°	52
6 - 7	46°	48

7 - 8	340°	19
8 - 9	59°	64
9 - 1	106°	55

* - Координаты получены при помощи навигатора Garmin GPSMAP 66st. Географические координаты в системе WGS-84 пересчитаны в формат системы координат МСК-47 (Ленинградская область, зона 2)

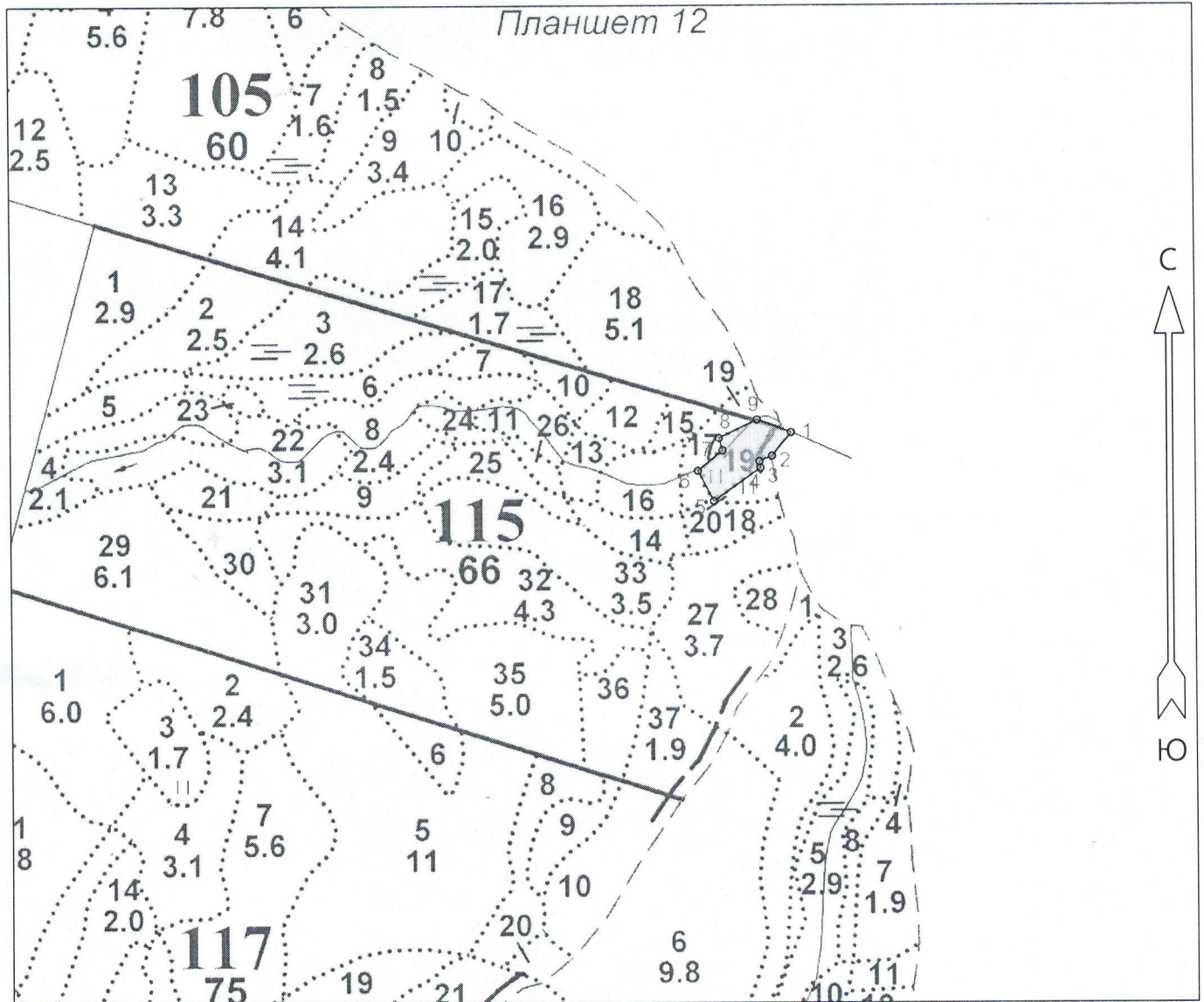
Инженер лх ооо "СтройЭнергоМонтаж СЗ" _____

Подпись (Расшифровка подписи)

Корабейников И.В.

Дата 30 апреля 2021г.

Лесничество ПРИОЗЕРСКОЕ
Участковое лесничество КУЙБЫШЕВСКОЕ
Номер(а) лесного квартала 115
Номер(а) лесотаксационного выдела 19
Масштаб 1 : 10000



Площадь общая, га	Площадь эксплуатационная, га	
0.8000	0.8000	
№№	X	Y
Лесосека		
1	546536.67	2212370.67
2	546501.63	2212341.57
3	546493.69	2212322.55
4	546483.74	2212323.92
5	546434.40	2212252.59
6	546480.50	2212228.57

7	546510.78	2212266.60
8	546529.57	2212261.76
9	546556.68	2212319.60

* - Координаты получены при помощи навигатора Garmin GPSMAP 66st. Географические координаты в системе WGS-84 пересчитаны в формат системы координат МСК-47 (Ленинградская область, зона 2)

Инженер лх ооо "СтройЭнергоМонтаж СЗ"

Подпись (Расшифровка подписи)

Дата 30 апреля 2021г.

 Корабейников И.В.

Приложение № 2
к проекту лесоразведения для компенсационного лесоразведения
по договору аренды лесного участка ООО «СтройЭнергоМонтаж С-3»
№1681кС-2020-04 от 10.04.2020

Расчетно-технологическая карта.

Технологическая операция						Марка трактора, орудия, инструмента	Затраты, на га/на участок		
№ п/п	Вид операции	Срок выполнения	Количественные, качественные характеристики выполняемой работы	Ед. изм. (га, тыс. шт.)	Объем		Маш. см.	Чел. дн.	Тыс. руб.
1	Планировка, трассирование, регулирование гидрологического режима	-	-	-	-	-	-	-	-
2	Расчистка участка	Март-апрель 2021 г.	Скашивание сорной многолетней травянистой и неликвидной древесно-кустарниковой растительности	га	0,8000	Кусторез STIHL, БМП STIHL	Согласно смете		
3	Обработка почвы	Апрель — май 2021 г.	Механизированная бороздами с рыхлением дна. Глубина борозд 20-30см, борозды через 2,5м, ширина 0,7м. Направление с севера на юг.	га	0,8000	МТЗ-82 - ПКЛ-70	Согласно смете		
4	Посадка, транспортировка и хранение посадочного материала	Апрель — май 2021 г.	Хранение в леднике. Перевозка на л/к площадь. Посадка семян с ЗКС, Ель об, 2-3 летние, расстояние м. Рядами-2,5м, в ряду-1,82м. (2200шт/га)	Тыс. шт.	1,7600	а/м УАЗ, Меч Колесова	Согласно смете		
5	Дополнение	Май, Сентябрь	По необходимости				Согласно смете		
6	Агротехнические уходы по годам	2021-2023 гг., далее по итогам инвентаризации и Приозерского лесничества	Ручная оправка растений от завала травой, почвой, замыывания песком, выжимания морозом; осень- подавление, скашивание мешающей травянистой и древесно-кустарниковой растительности механическим путём в рядах и между рядами лесных культур	га	0,8000	Ручной инструмент (тыпка, мотыга, триммер, кусторез)	Согласно смете		
7	Лесозащитные мероприятия	-	При выявлении вредителей или болезней лесных	га	0,8000	-	-	-	-

			культур — проведение лесопатологического обследования с дальнейшим выполнением рекомендуемых лесозащитных мероприятий						
8	Противопожарные мероприятия	2021 г.	Создание минерализованной полосы шириной 0,7м. по периметру лесного участка.	км	0,402	МТЗ-82 — ПКЛ-70	Согласно смете		
		2023 г., 2025 г.	Уход за минерализованной полосой	км	0,402	МТЗ-82 - ПКЛ-70			

Потребность в посадочном материале всего: **1,760 тыс.шт.**

В т.ч. на дополнение: _____ тыс.шт.

Затраты на посадочный материал: _____ тыс.руб.

Инженер л/х

ООО «СтройЭнергоМонтаж СЗ»  И.В. Корабейников

«Утверждаю»

Представитель лесопользователя
Генеральный директор
ООО «СтройЭнергоМонтаж Северо-Запад»



Колмаков И.В.

« 30 » апреля 2021 г.

ПРОЕКТ ЛЕСОРАЗВЕДЕНИЯ для компенсационного лесоразведения на весну 2021 года

по договору аренды лесного участка ООО «СтройЭнергоМонтаж Северо-Запад» №1681кс-2020-04 от 10.04.2020 г. (ЛД № 1-2020 от 02.07.2020)

наименование исполнителя работ или лесопользователя (N и дата договора, распоряжения, соглашения, лесная декларация и др.)

Характеристика местоположения лесного участка

- 1.1. Лесничество Приозерское
- 1.2. Участковое лесничество Куйбышевское
- 1.3. Номер квартала 115
- 1.4. Номер выдела 20
- 1.5. Площадь участка (с точностью до 0,0000 га) 0,2227 га
- 1.6. План участка, масштаб 1:10000 (приложение №1 к Проекту)
2. Характеристика лесорастительных условий участка
 - 2.1. Лесорастительная зона Таёжная
 - 2.2. Лесной район Балтийско - белозёрский таёжный район
 - 2.3. Целевое назначение лесов Защитные леса
 - 2.4. Рельеф плоский участок равнины
 - 2.5. Почва дерново — среднеподзолистая супесчаная, свежая, на водно — ледниковых песчаных и супесчаных наносах
(тип, степень увлажнения, механический состав)
 - 2.6. Тип леса (тип вырубki, тип лесорастительных условий) A2 (Сосняк черничниковый свежий)
 - 2.7. Категория площади лесоразведения: сенокос
(сенокос, пашни, карьеры и др.)
 - 2.8. Напочвенный покров: травянистая растительность с преобладанием злаков (тимофеевка луговая, овсяница луговая, мятлик луговой, вейник тростниковый, местами малина, иван-чай)
(важнейшие растения-индикаторы)
 - 2.9. Захламленность отсутствует
(куб.м/га: отсутствует - < 10, слабая - 11-20, средняя - 21 - 50, сильная > 50)
 - 2.10. Завалуненность, % (слабая, средняя, сильная) слабая
 - 2.11. Наличие малоценных пород Берёза, Осина, Ольха серая, Ива козья
 - 2.12. Характер и размещение оставленных деревьев и кустарников нет
 - 2.13. Степень задернения почвы сильная — 100 %
(отсутствует - до 10%%, слабая - 11 - 30%%, средняя - 31 - 50%%, сильная > 50%%)
 - 2.14. Зараженность почвы вредителями, вид, шт./га обследование не выполнялось
 - 2.15. Гидрологические условия залегание грунтовых вод среднее, участок примыкает к ручью, в 50 м располагается озеро Большое Бережное
3. Обоснование проектируемого способа лесоразведения, породного состава восстанавливаемых лесов, сроки и способы лесоразведения
 - 3.1. Вид проектируемого лесного насаждения для лесоразведения: лесные культуры
 - 3.2. Культивируемые породы деревьев, тыс.шт./га: всего 2,2

в том числе главных (целевых) **Ель обыкновенная - 2,2** сопутствующих _____.

3.3. Подготовка лесного участка обозначение в натуре границ лесного участка (провешивание, обвязка, маркировка, растёска по периметру); установка столбов в точках поворота, нанесение надписей; очистка участка от захламления; установка информационного стенда.

(отвод лесного участка, отграничение и оформление в натуре площади лесного участка)

Расчистка участка **сплошная** (удаление сорной древесно-кустарниковой и травянистой растительности)

(полосная, сплошная)

Расстояние между центрами полос _____ - _____ м, ширина полос _____ - _____ м,

Сроки проведения расчистки: **март-апрель 2021 года**

Применяемые машины и орудия: **кусторезы-триммеры, бензопилы**

3.4. Обработка почвы: **механизованная бороздами с рыхлением дна**

(полосами, бороздами, площадками, иное)

Размещение и размеры площадок, полос, борозд на площади и их

направление: **плужные борозды с двумя отвалами через 2,5 м., ширина борозды 0,7 м; направление с севера на юг**

Глубина обработки почвы **20-30 см**

Сроки проведения обработки почвы: **весна 2021 года**

Применяемые машины и орудия: **трактор МТЗ-82 в агрегате с плугом ПКЛ-70**

3.5. Метод и способ лесоразведения: **посадка 2-х (3-х) летними сеянцами Ели обыкновенной с закрытой корневой системой**

(посадка сеянцами, саженцами, посадочным с ЗКС)

Сроки проведения работ: **весна 2021 года**

Применяемые машины и орудия: **ручная посадка под меч Колесова**

Количество посадочных на 1 га: **2,2 тыс. шт.**

Схема смешения пород: **Е-Е-Е-Е**

Размещение посадочных: **расстояние между рядами (площадками, полосами) 2,5 м, в рядах (в площадках, в полосах) 1,82 м, количество рядов в полосе 1 шт.**

Потребность в посадочном материале: **на 1 га 2,200 тыс. шт.; на всю площадь 0,490 тыс. шт., в т.ч. по породам: Ель обыкновенная — 0,490 тыс. шт.**

3.6. Характеристика посадочного материала 2-х (3-х) летние сеянцы Ели обыкновенной с закрытой корневой системой, паспорт № _____ от _____.

(сеянцы с закрытой корневой системой или с открытой корневой системой, саженцы, возраст (лет), № и дата паспорта на используемый посадочный материал)

3.7. Виды и способы ухода, их кратность:

1-й год. 2021 — двух-кратный (весна-лето - ручная оправка растений от завала травой, почвой, замывания песком; осень- рыхление почвы площадками вокруг сеянцев с одновременным уничтожением травянистой растительности), дополнение по необходимости;

2-й год. 2022 — двух-кратный (весна - ручная оправка растений от завала травой, почвой, замывания песком, выжимания морозом; осень- рыхление почвы площадками вокруг сеянцев с одновременным уничтожением травянистой растительности), дополнение по необходимости;

3-й год. 2023 — двух-кратный (весна - ручная оправка растений от завала травой, почвой, замывания песком, выжимания морозом; осень- подавление, скашивание мешающей травянистой и древесно-кустарниковой растительности механическим путём в рядах и междурядьях лесных культур), дополнение по необходимости;

4-й год. 2024 — при необходимости (в соответствии с рекомендациями на основании инвентаризации, проведённой Приозерским лесничеством-филиалом ЛОГКУ «Леноблес»);

5-й год. 2024 — при необходимости (в соответствии с рекомендациями на основании инвентаризации, проведённой Приозерским лесничеством-филиалом ЛОГКУ «Леноблес»);

6-й год. 2024 — при необходимости (в соответствии с рекомендациями на основании инвентаризации, проведённой Приозерским лесничеством-филиалом ЛОГКУ «Леноблес»);

7-й год. 2024 — при необходимости (в соответствии с рекомендациями на основании инвентаризации, проведённой Приозерским лесничеством-филиалом ЛОГКУ «Леноблес»);

8-й год, 2024 — при необходимости (в соответствии с рекомендациями на основании инвентаризации, проведенной Приозерским лесничеством-филиалом ЛОГКУ «Леноблес»);

4. Противопожарные и защитные мероприятия

4.1. Проведения противопожарных мероприятий: создание минерализованной полосы шириной 0,7м. по периметру лесного участка трактором МТЗ 82 в агрегате с плугом ПКЛ-70. Устройство в год создания лесных культур. Общая протяжённость 0,220 км. (перечень мероприятий, объем работ, ширина и протяженность)

4.2. Уход за противопожарными объектами: уход за созданными противопожарными минерализованными полосами на участках лесных культур - 2023 год, 2025 год. Протяжённость 0,220 км. (год ухода, перечень мероприятий, объем работ)

4.3. Борьба с вредителями, болезнями леса: визуальное наблюдение за состоянием лесных культур до отнесения земель, предназначенных для лесоразведения, к землям, на которых расположены леса. При выявлении вредителей или болезней лесных культур — проведение лесопатологического обследования с дальнейшим выполнением рекомендуемых лесозащитных мероприятий (перечень мероприятий, объем работ)

5. Проектируемые показатели оценки качества лесоразведения для признания работ по лесоразведению завершенными

5.1. Намечаемый год отнесения земель, предназначенных для лесоразведения, к землям, на которых расположены леса 2027 год.

5.2. Состав 10Е

5.3. Средняя высота 0,7 м

5.4. Возраст 10 лет (3года + 7лет)

5.5. Количество деревьев главных (целевых) пород не менее 2,0 тыс. шт./га

5.6. Приживаемость: % 1 год 95%, 3 год 90%, 5 год 85%.

5.7. Параметры лесных культур в возрасте 5 лет:

Количество деревьев культивируемых пород: всего 1,87 тыс.шт/га., в том числе по породам: Ель обыкновенная — 1,87 тыс.шт./га

Соотношение средних высот деревьев культивируемых пород и естественно возобновившихся нежелательных пород: 1:1

5.8. Характеристика созданного молодняка при отнесении земель, предназначенных для лесоразведения, к землям, на которых расположены леса:

Количество деревьев главных (целевых) пород, не менее тыс.шт./га, всего 2,0

В том числе по породам Ель обыкновенная — 2,0

Соотношение средних высот деревьев культивируемых пород и естественно возобновившихся нежелательных пород: 1:1

5.9. Намечаемые сроки обследования, годы: 2021г., 2023г., 2025г., 2027г.

К проекту прилагается:

1. План участка.

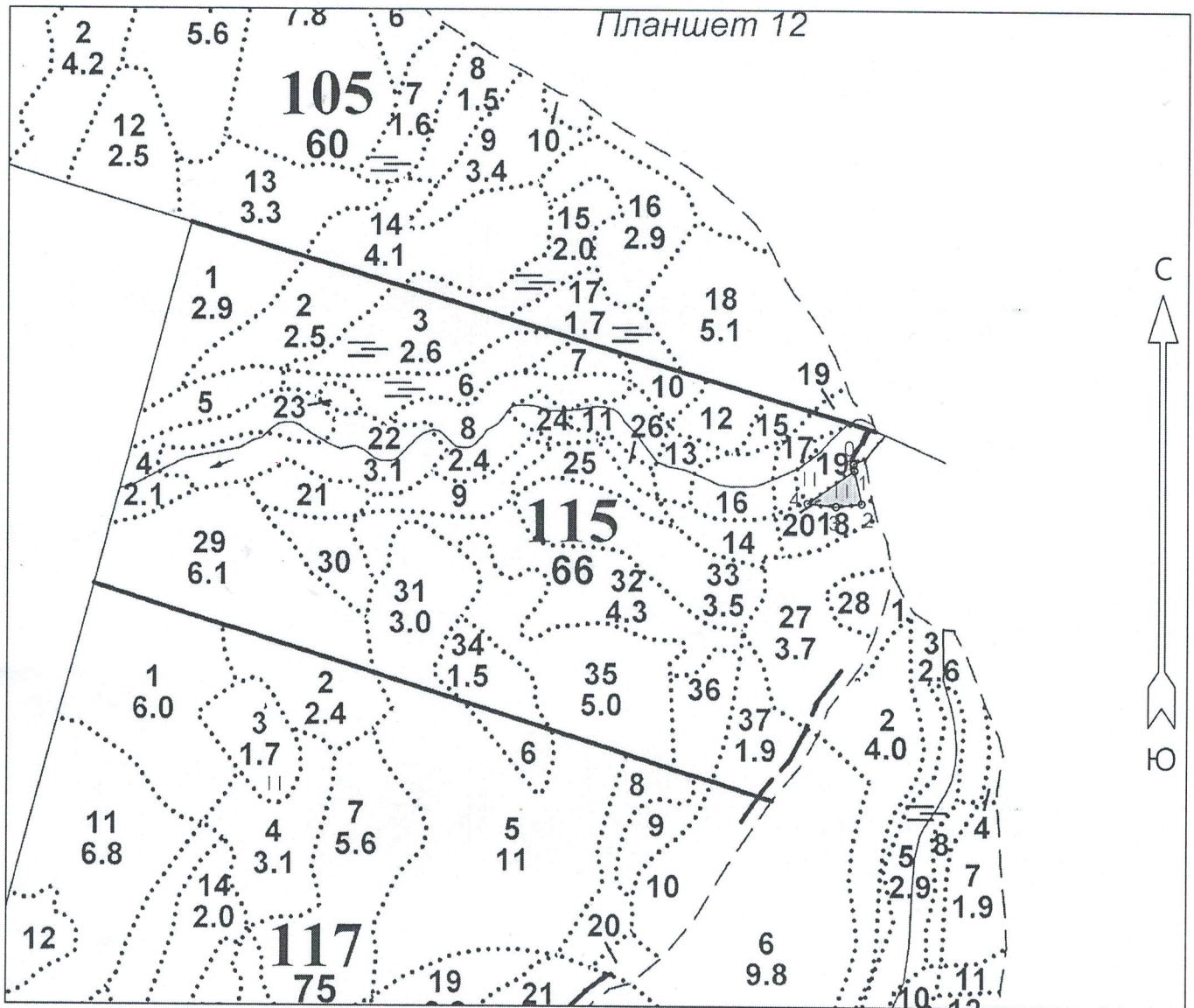
2. Расчетно-технологическая карта.

Проект составил:

Инженер л/х ООО «СЭМ СЗ»  И.В. Корабейников

Дата: 30.04.2021г.

Лесничество	ПРИОЗЕРСКОЕ
Участковое лесничество	КУЙВЫШЕВСКОЕ
Номер (а) лесного квартала	115
Номер (а) лесотаксационного выдела	20
Масштаб	1 : 10000



Площадь общая, га	Площадь эксплуатационная, га	3 - 4	271°	43
0.2227	0.2227	4 - 1	50°	87
№№	Азимуты	Длина, м		
Привязка				
- 0	Естественная граница	66		
0 - 1	167°	10		
Лесосека				
1 - 2	163°	51		
2 - 3	259°	39		

* - Координаты получены при помощи навигатора Garmin GPSMAP 66st. Географические координаты в системе WGS-84 пересчитаны в формат системы координат МСК-47 (Ленинградская область, зона 2).

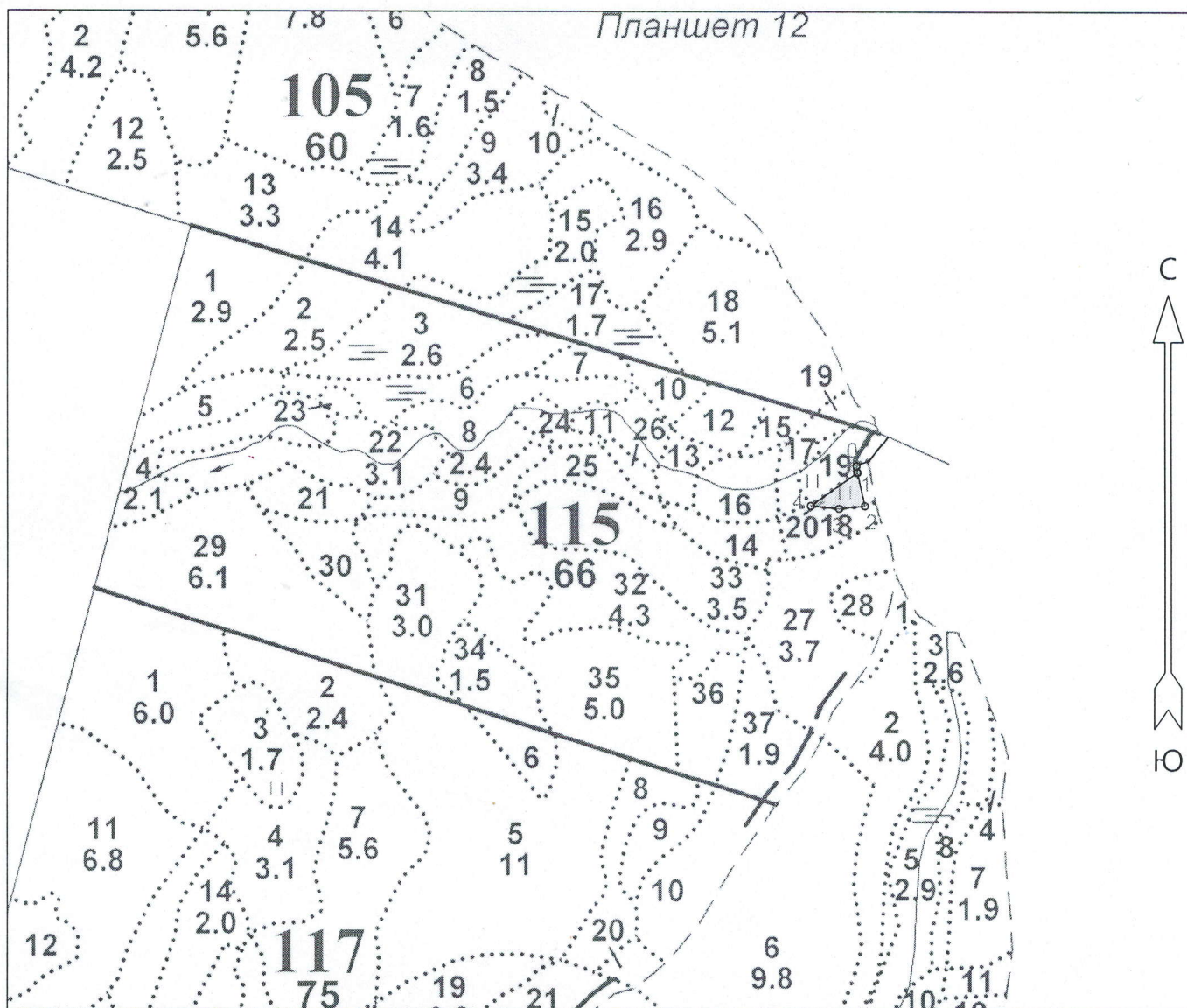
Инженер лх ооо "СтройЭнергоМонтаж СЗ"

Подпись (Расшифровка подписи)

 Корабейников И.В.

Дата 30 апреля 2021г.

Лесничество	ПРИОЗЕРСКОЕ
Участковое лесничество	КУЙБЫШЕВСКОЕ
Номер(а) лесного квартала	115
Номер(а) лесотаксационного выдела	20
Масштаб	1 : 10000



Площадь общая, га	Площадь эксплуатационная, га	
0.2227	0.2227	
№№	X	Y
Привязка		
* - 0	Естественная граница	
Лесосека		
1	546483.74	2212323.92
2	546433.35	2212334.50
3	546429.52	2212295.64
4	546434.40	2212252.59

* - Координаты получены при помощи навигатора Garmin GPSMAP 66st. Географические координаты в системе WGS-84 пересчитаны в формат системы координат МСК-47 (Ленинградская область, зона 2).

Инженер лх ооо "СтройЭнергоМонтаж СЗ"

Подпись (Расшифровка подписи)

Дата 30 апреля 2021г.

Корабейников И.В.

Приложение № 2
к проекту лесоразведения для компенсационного лесоразведения
по договору аренды лесного участка ООО «СтройЭнергоМонтаж С-3»
№1681кс-2020-04 от 10.04.2020

Расчетно-технологическая карта.

Технологическая операция						Марка трактора, орудия, инструмента	Затраты, на га/на участок		
№ п/п	Вид операции	Срок выполнения	Количественные, качественные характеристики выполняемой работы	Ед. изм. (га, тыс. шт.)	Объем		Маш. см.	Чел. дн.	Тыс. руб.
1	Планировка, трассирование, регулирование гидрологического режима	-	-	-	-	-	-	-	-
2	Расчистка участка	Март-апрель 2021 г.	Скашивание сорной многолетней травянистой и неликвидной древесно-кустарниковой растительности	га	0,2227	Кусторез STIHL, БМП STIHL	Согласно смете		
3	Обработка почвы	Апрель — май 2021 г.	Механизированная бороздами с рыхлением дна. Глубина борозд 20-30см, борозды через 2,5м, ширина 0,7м. Направление с севера на юг.	га	0,2227	МТЗ-82 - ПКЖ-70	Согласно смете		
4	Посадка, транспортировка и хранение посадочного материала	Апрель — май 2021 г.	Хранение в леднике. Перевозка на л/к площадь. Посадка сеянцев с ЗКС, Ель об, 2-3 летние, расстояние м. Рядами-2,5м, в ряду-1,82м. (2200шт/га).	Тыс. шт.	0,490	а/м УАЗ, Меч Колесова	Согласно смете		
5	Дополнение	Май, Сентябрь	По необходимости				Согласно смете		
6	Агротехнические уходы по годам	2021-2023 гг., далее по итогам инвентаризации и Приозерского лесничества	Ручная оправка растений от завала травой, почвой, замывания песком, выжимания морозом; осень- подавление, скашивание мешающей травянистой и древесно-кустарниковой растительности механическим путём в рядах и междурядьях лесных культур	га	0,2227	Ручной инструмент (тяпка, мотыга, триммер, кусторез)	Согласно смете		
7	Лесозащитные мероприятия	-	При выявлении вредителей или болезней лесных	га	0,2227	-	-	-	-

			культур — проведение лесопатологического обследования с дальнейшим выполнением рекомендуемых лесозащитных мероприятий						
8	Противопожарные мероприятия	2021 г.	Создание минерализованной полосы шириной 0,7м. по периметру лесного участка.	км	0,220	МТЗ-82 — ПКЛ-70	Согласно смете		
		2023 г., 2025 г.	Уход за минерализованной полосой	км	0,220	МТЗ-82 - ПКЛ-70			

Потребность в посадочном материале всего: **0,490 тыс.шт.**

В т.ч. на дополнение: _____ - _____ тыс.шт.

Затраты на посадочный материал: _____ тыс.руб.

Инженер л/х

ООО «СтройЭнергоМонтаж СЗ» _____ И.В. Корабейников

«Утверждаю»



Представитель лесопользователя

Генеральный директор

ООО «СтройЭнергоМонтаж Северо-Запад»

Колмаков И.В.

30 » апреля 2021г.

ПРОЕКТ ЛЕСОРАЗВЕДЕНИЯ для компенсационного лесоразведения на весну 2021 года

по договору аренды лесного участка ООО «СтройЭнергоМонтаж Северо-Запад» №1681кС-2020-04 от 10.04.2020 г. (ЛД № 1-2020 от 02.07.2020)

наименование исполнителя работ или лесопользователя (N и дата договора, распоряжения, соглашения, лесная декларация и др.)

Характеристика местоположения лесного участка

- 1.1. Лесничество Приозерское
- 1.2. Участковое лесничество Куйбышевское
- 1.3. Номер квартала 117
- 1.4. Номер выдела 3
- 1.5. Площадь участка (с точностью до 0,0000 га) 0,3668 га
- 1.6. План участка, масштаб 1:10000 (приложение №1 к Проекту)
2. Характеристика лесорастительных условий участка
 - 2.1. Лесорастительная зона Таёжная
 - 2.2. Лесной район Балтийско - белозёрский таёжный район
 - 2.3. Целевое назначение лесов Защитные леса
 - 2.4. Рельеф плоский участок равнины
 - 2.5. Почва среднегумусная среднеподзолистая супесчаная, свежая
(тип, степень увлажнения, механический состав)
 - 2.6. Тип леса (тип вырубki, тип лесорастительных условий) A2 (Ельник черничниковый свежий)
 - 2.7. Категория площади лесоразведения: сенокос
(сенокос, пашни, карьеры и др.)
 - 2.8. Напочвенный покров: травянистая растительность с преобладанием злаков
(тимофеевка луговая, овсяница луговая, мятлик луговой, вейник тростниковый, местами малина, иван-чай)
(важнейшие растения-индикаторы)
 - 2.9. Захламленность отсутствует
(куб.м/га: отсутствует - < 10, слабая - 11-20, средняя - 21 - 50, сильная > 50)
 - 2.10. Завалуненность, % (слабая, средняя, сильная) слабая
 - 2.11. Наличие малоценных пород Берёза, Осина, Ольха серая, Ива козья
 - 2.12. Характер и размещение оставленных деревьев и кустарников нет
 - 2.13. Степень задернения почвы сильная — 100 %
(отсутствует - до 10%%, слабая - 11 - 30%%, средняя - 31 - 50%%, сильная > 50%%)
 - 2.14. Зараженность почвы вредителями, вид, шт./га обследование не выполнялось
 - 2.15. Гидрологические условия залегание грунтовых вод среднее
3. Обоснование проектируемого способа лесоразведения, породного состава восстанавливаемых лесов, сроки и способы лесоразведения
 - 3.1. Вид проектируемого лесного насаждения для лесоразведения: лесные культуры
 - 3.2. Культивируемые породы деревьев, тыс.шт./га: всего 2,2
в том числе главных (целевых) Ель обыкновенная - 2,2 сопутствующих -

3.3. Подготовка лесного участка обозначение в натуре границ лесного участка (провешивание, обвязка, маркировка, растёска по периметру); установка столбов в точках поворота, нанесение надписей; очистка участка от захламливания; установка информационного стенда.

(отвод лесного участка, отграничение и оформление в натуре площади лесного участка)

Расчистка участка сплошная (удаление сорной древесно-кустарниковой и травянистой растительности)

(полосная, сплошная)

Расстояние между центрами полос _____ м, ширина полос _____ м,

Сроки проведения расчистки: март-апрель 2021 года

Применяемые машины и орудия: кусторезы-триммеры, бензопилы

3.4. Обработка почвы: механизованная бороздами с рыхлением дна

(полосами, бороздами, площадками, иное)

Размещение и размеры площадок, полос, борозд на площади и их

направление: плужные борозды с двумя отвалами через 2,5 м., ширина борозды

0,7 м; направление с севера на юг

Глубина обработки почвы 20-30 см

Сроки проведения обработки почвы: весна 2021 года

Применяемые машины и орудия: трактор МТЗ-82 в агрегате с плугом ПКЛ-70

3.5. Метод и способ лесоразведения: посадка 2-х (3-х) летними сеянцами Ели обыкновенной с закрытой корневой системой

(посадка сеянцами, саженцами, посадочным с ЗКС)

Сроки проведения работ: весна 2021 года

Применяемые машины и орудия: ручная посадка под меч Колесова

Количество посадочных на 1 га: 2,2 тыс. шт.

Схема смешения пород: Е-Е-Е-Е

Размещение посадочных: расстояние между рядами (площадками, полосами) 2,5 м, в рядах (в площадках, в полосах) 1,82 м, количество рядов в полосе 1 шт.

Потребность в посадочном материале: на 1 га 2,200 тыс. шт.; на всю площадь 0,807 тыс. шт., в т.ч. по породам: Ель обыкновенная — 0,807 тыс. шт.

3.6. Характеристика посадочного материала 2-х (3-х) летние сеянцы Ели обыкновенной с закрытой корневой системой, паспорт № _____ от _____.

(сеянцы с закрытой корневой системой или с открытой корневой системой, саженцы, возраст (лет), N и дата паспорта на используемый посадочный материал)

3.7. Виды и способы ухода, их кратность:

1-й год. 2021 — двух-кратный (весна-лето - ручная оправка растений от завала травой, почвой, замывания песком; осень- рыхление почвы площадками вокруг сеянцев с одновременным уничтожением травянистой растительности), дополнение по необходимости;

2-й год. 2022 — двух-кратный (весна - ручная оправка растений от завала травой, почвой, замывания песком, выжимания морозом; осень- рыхление почвы площадками вокруг сеянцев с одновременным уничтожением травянистой растительности), дополнение по необходимости;

3-й год. 2023 — двух-кратный (весна - ручная оправка растений от завала травой, почвой, замывания песком, выжимания морозом; осень- подавление, скашивание мешающей травянистой и древесно-кустарниковой растительности механическим путём в рядах и междурядьях лесных культур), дополнение по необходимости;

4-й год. 2024 — при необходимости (в соответствии с рекомендациями на основании инвентаризации, проведённой Приозерским лесничеством-филиалом ЛОГКУ «Леноблес»);

5-й год. 2024 — при необходимости (в соответствии с рекомендациями на основании инвентаризации, проведённой Приозерским лесничеством-филиалом ЛОГКУ «Леноблес»);

6-й год. 2024 — при необходимости (в соответствии с рекомендациями на основании инвентаризации, проведённой Приозерским лесничеством-филиалом ЛОГКУ «Леноблес»);

7-й год. 2024 — при необходимости (в соответствии с рекомендациями на основании инвентаризации, проведённой Приозерским лесничеством-филиалом ЛОГКУ «Леноблес»);

8-й год. 2024 — при необходимости (в соответствии с рекомендациями на основании инвентаризации, проведённой Приозерским лесничеством-филиалом ЛОГКУ «Леноблес»);

4. Противопожарные и защитные мероприятия

4.1. Проведения противопожарных мероприятий: создание минерализованной полосы шириной 0,7м. по периметру лесного участка трактором МТЗ 82 в агрегате с плугом ПКЛ-70. Устройство в год создания лесных культур. Общая протяжённость 0,279 км. (перечень мероприятий, объем работ, ширина и протяженность)

4.2. Уход за противопожарными объектами: уход за созданными противопожарными минерализованными полосами на участках лесных культур - 2023 год, 2025 год. Протяжённость 0,279 км. (год ухода, перечень мероприятий, объем работ)

4.3. Борьба с вредителями, болезнями леса: визуальное наблюдение за состоянием лесных культур до отнесения земель, предназначенных для лесоразведения, к землям, на которых расположены леса. При выявлении вредителей или болезней лесных культур — проведение лесопатологического обследования с дальнейшим выполнением рекомендуемых лесозащитных мероприятий (перечень мероприятий, объем работ)

5. Проектируемые показатели оценки качества лесоразведения для признания работ по лесоразведению завершёнными

5.1. Намечаемый год отнесения земель, предназначенных для лесоразведения, к землям, на которых расположены леса 2027 год.

5.2. Состав 10Е

5.3. Средняя высота 0,7 м.

5.4. Возраст 10 лет (3года + 7лет)

5.5. Количество деревьев главных (целевых) пород не менее 2,0 тыс. шт./га

5.6. Приживаемость: % 1 год 95%, 3 год 90%, 5 год 85%.

5.7. Параметры лесных культур в возрасте 5 лет:

Количество деревьев культивируемых пород: всего 1,870 тыс.шт./га., в том числе по породам: Ель обыкновенная — 1,870 тыс.шт./га

Соотношение средних высот деревьев культивируемых пород и естественно возобновившихся нежелательных пород: 1:1

5.8. Характеристика созданного молодняка при отнесении земель, предназначенных для лесоразведения, к землям, на которых расположены леса:

Количество деревьев главных (целевых) пород, не менее тыс.шт./га, всего 2,0

В том числе по породам Ель обыкновенная — 2,0

Соотношение средних высот деревьев культивируемых пород и естественно возобновившихся нежелательных пород: 1:1

5.9. Намечаемые сроки обследования, годы: 2021г., 2023г., 2025г., 2027г.

К проекту прилагается:

1. План участка.

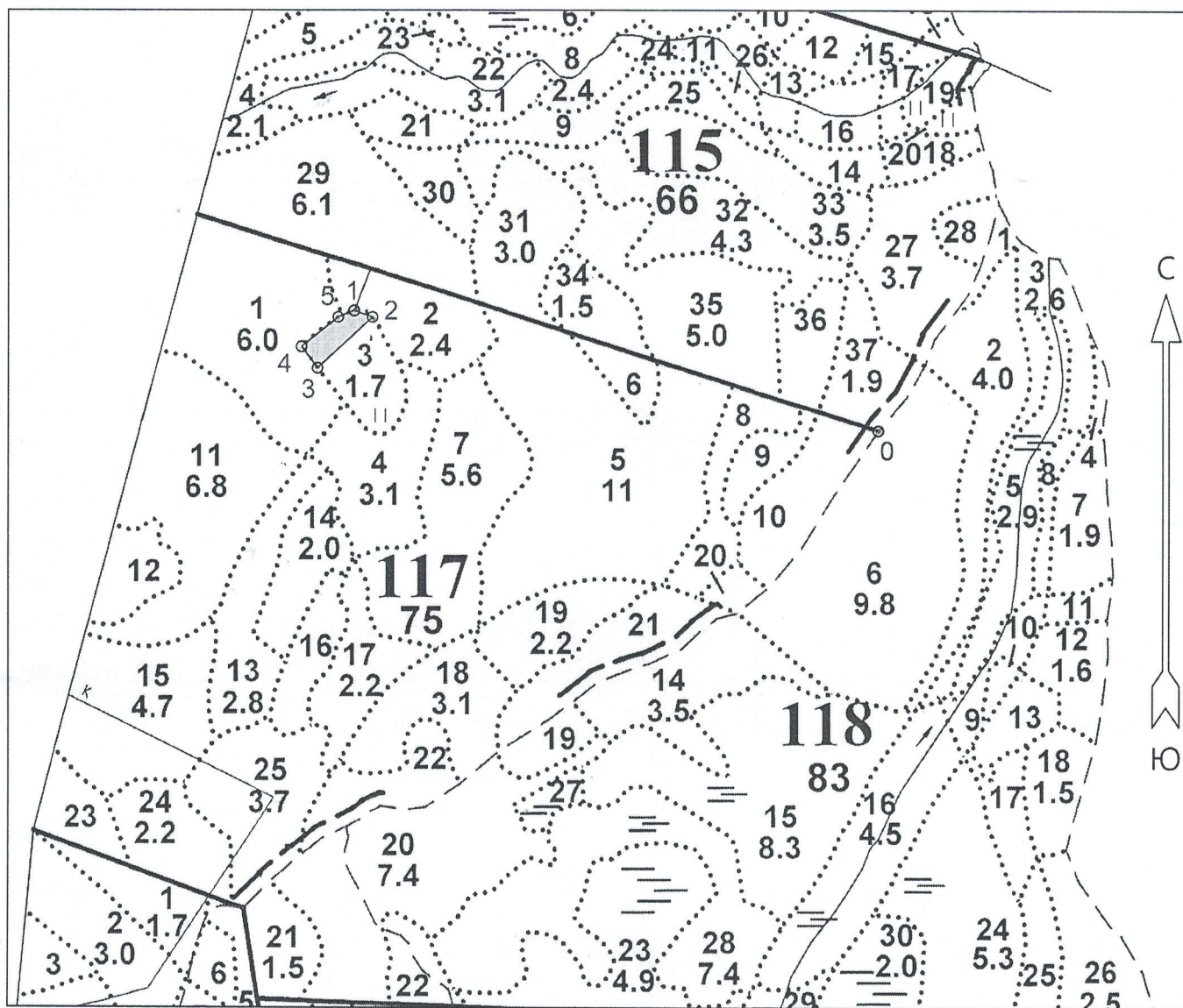
2. Расчетно-технологическая карта.

Проект составил:

Инженер л/х ООО «СЭМ СЗ»  И.В. Корабейников

Дата: 30.04.2021г.

Лесничество ПРИОЗЕРСКОЕ
Участковое лесничество КУЙБЫШЕВСКОЕ
Номер(а) лесного квартала 117
Номер(а) лесотаксационного выдела 3
Масштаб 1 : 10000



Площадь общая, га		Площадь эксплуатационная, га	
0.3668		0.3668	
№№	Азимуты	Длина, м	
Привязка			
0 - 1	Естественная граница	874	
Лесосека			
1 - 2	104°	29	
2 - 3	222°	113	
3 - 4	318°	40	

4 - 5	46°	71
5 - 1	62°	26

* - Координаты получены при помощи навигатора Garmin GPSMAP 66st. Географические координаты в системе WGS-84 пересчитаны в формат системы координат МСК-47 (Ленинградская область, зона 2).

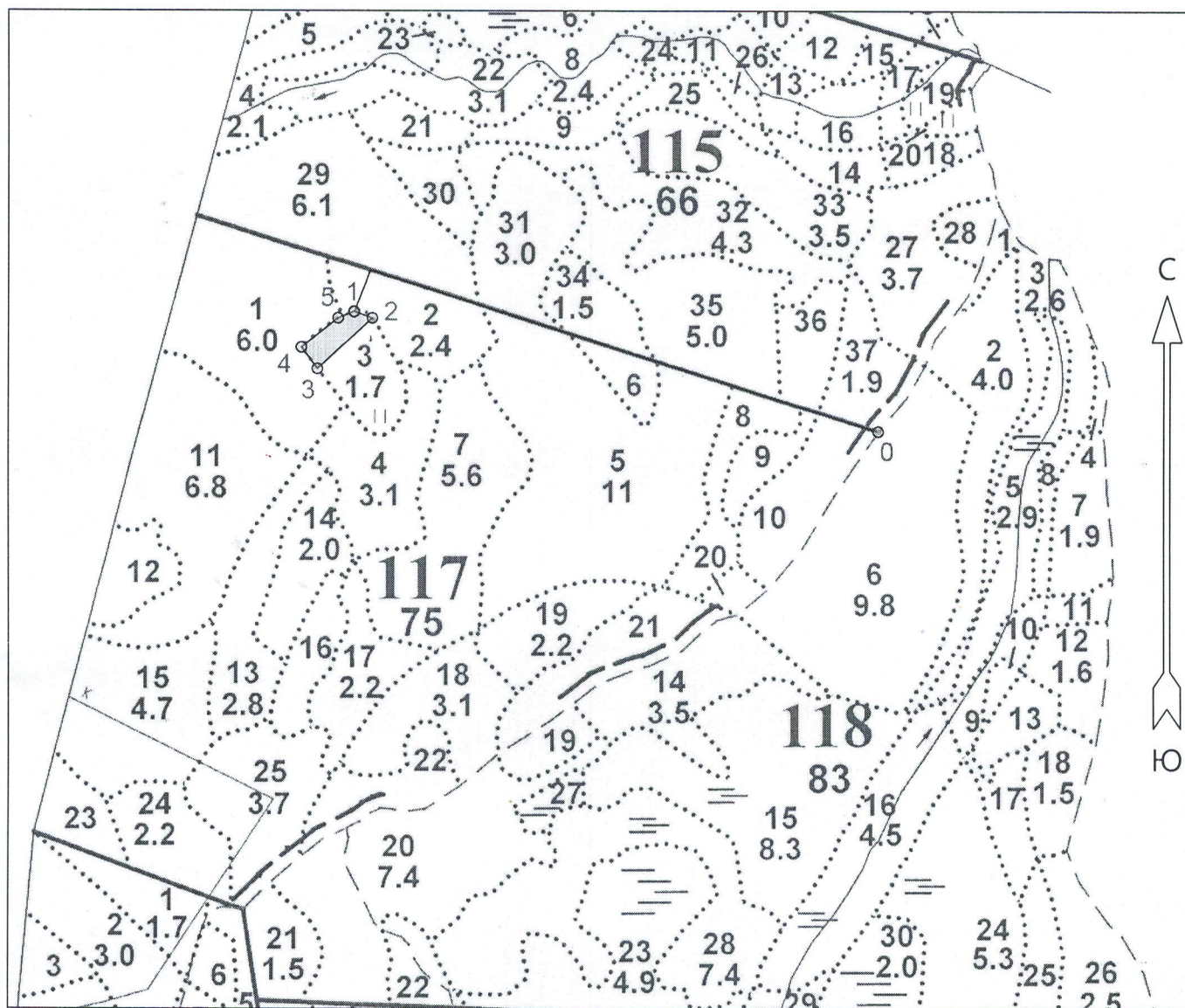
Инженер лх ооо "СтройЭнергоМонтаж СЗ"

Подпись (Расшифровка подписи)

Корабейников И.В.

Дата 30 апреля 2021г.

Лесничество ПРИОЗЕРСКОЕ
 Участковое лесничество КУЙБЫШЕВСКОЕ
 Номер(а) лесного квартала 117
 Номер(а) лесотаксационного выдела 3
 Масштаб 1 : 10000



Площадь общая, га	Площадь эксплуатационная, га	
0.3668	0.3668	
№№	X	Y
Привязка		
0	545984.33	2212195.07
* - *	Естественная граница	
1	546173.44	2211401.71
2	546163.57	2211429.21
3	546087.74	2211345.34
4	546120.47	2211321.53

5	546164.19	2211377.28
---	-----------	------------

* - Координаты получены при помощи навигатора Garmin GPSMAP 66st. Географические координаты в системе WGS-84 пересчитаны в формат системы координат МСК-47 (Ленинградская область, зона 2).

Инженер лх ооо "СтройЭнергоМонтаж СЗ"
 Подпись (Расшифровка подписи)
 Дата 30 апреля 2021г.

Корабейников И.В.

Приложение № 2
к проекту лесоразведения для компенсационного лесоразведения
по договору аренды лесного участка ООО «СтройЭнергоМонтаж С-3»
№1681кс-2020-04 от 10.04.2020

Расчетно-технологическая карта

Технологическая операция						Марка трактора, орудия, инструмента	Затраты, на га/на участок		
№ п/п	Вид операции	Срок выполнения	Количественные, качественные характеристики выполняемой работы	Ед. изм. (га, тыс. шт.)	Объем		Маш. см.	Чел. дн.	Тыс. руб.
1	Планировка, трассирование, регулирование гидрологического режима	-	-	-	-	-	-	-	-
2	Расчистка участка	Март-апрель 2021 г.	Скашивание сорной многолетней травянистой и неликвидной древесно-кустарниковой растительности	га	0,3668	Кусторез STIHL, БМП STIHL	Согласно смете		
3	Обработка почвы	Апрель — май 2021 г.	Механизированная бороздами с рыхлением дна. Глубина борозд 20-30см, борозды через 2,5м, ширина 0,7м. Направление с севера на юг.	га	0,3668	МТЗ-82 - ПКЛ-70	Согласно смете		
4	Посадка, транспортировка и хранение посадочного материала	Апрель — май 2021 г.	Хранение в леднике. Перевозка на л/к площадь. Посадка сеянцев с ЗКС, Ель об, 2-3 летние, расстояние м. Рядами-2,5м, в ряду-1,82м.	Тыс. шт.	0,807	а/м УАЗ, Меч Колесова	Согласно смете		
5	Дополнение	Май, Сентябрь	По необходимости				Согласно смете		
6	Агротехнические уходы по годам	2021-2023 гг., далее по итогам инвентаризации и Приозерского лесничества	Ручная оправка растений от завала травой, почвой, замывания песком, выжимания морозом; осень- подавление, скашивание мешающей травянистой и древесно-кустарниковой растительности механическим путём в рядах и междурядьях лесных культур	га	0,3668	Ручной инструмент (тяпка, мотыга, триммер, кусторез)	Согласно смете		
7	Лесозащитные мероприятия	-	При выявлении вредителей или болезней лесных	га	0,3668	-	-	-	-

			культур — проведение лесопатологического обследования с дальнейшим выполнением рекомендуемых лесозащитных мероприятий						
8	Противопожарные мероприятия	2021 г.	Создание минерализованной полосы шириной 0,7м. по периметру лесного участка.	км	0,279	МТЗ-82 — ПКЛ-70	Согласно смете		
		2023 г., 2025 г.	Уход за минерализованной полосой	км	0,279	МТЗ-82 - ПКЛ-70			

Потребность в посадочном материале всего: **0,807 тыс.шт.**

В т.ч. на дополнение: _____ - _____ тыс.шт.

Затраты на посадочный материал: _____ тыс.руб.

Инженер л/х

ООО «СтройЭнергоМонтаж СЗ» _____ И.В. Корабейников

«Утверждаю»

Представитель лесопользователя

Генеральный директор

ООО «СтройЭнергоМонтаж Северо-Запад»



Колмаков И.В.

» _____ апреля _____ 2021г.

ПРОЕКТ ЛЕСОРАЗВЕДЕНИЯ для компенсационного лесоразведения на весну 2021 года

по договору аренды лесного участка ООО «СтройЭнергоМонтаж Северо-Запад» №1611кс-2020-02 от 12.02.2020 г. (ЛД № 1-2020 от 28.05.2020)

наименование исполнителя работ или лесопользователя (N и дата договора, распоряжения, соглашения, лесная декларация и др.)

Характеристика местоположения лесного участка

- 1.1. Лесничество Приозерское
- 1.2. Участковое лесничество Куйбышевское
- 1.3. Номер квартала 117
- 1.4. Номер выдела 3
- 1.5. Площадь участка (с точностью до 0,0000 га) 1,0888 га
- 1.6. План участка, масштаб 1:10000 (приложение №1 к Проекту)
2. Характеристика лесорастительных условий участка
 - 2.1. Лесорастительная зона Таёжная
 - 2.2. Лесной район Балтийско - белозёрский таёжный район
 - 2.3. Целевое назначение лесов Защитные леса
 - 2.4. Рельеф плоский участок равнины
 - 2.5. Почва среднегумусная среднеподзолистая супесчаная, свежая
(тип, степень увлажнения, механический состав)
 - 2.6. Тип леса (тип вырубki, тип лесорастительных условий) A2 (Ельник черничниковый свежий)
 - 2.7. Категория площади лесоразведения: сенокос
(сенокос, пашни, карьеры и др.)
 - 2.8. Напочвенный покров: травянистая растительность с преобладанием злаков
(тимофеевка луговая, овсяница луговая, мятлик луговой, вейник тростниковый, местами малина, иван-чай)
(важнейшие растения-индикаторы)
 - 2.9. Захламленность отсутствует
(куб.м/га: отсутствует - < 10, слабая - 11-20, средняя - 21 - 50, сильная > 50)
 - 2.10. Завалуненность, % (слабая, средняя, сильная) слабая
 - 2.11. Наличие малоценных пород Берёза, Осина, Ольха серая, Ива козья
 - 2.12. Характер и размещение оставленных деревьев и кустарников нет
 - 2.13. Степень задернения почвы сильная — 100 %
(отсутствует - до 10%%, слабая - 11 - 30%%, средняя - 31 - 50%%, сильная > 50%%)
 - 2.14. Зараженность почвы вредителями, вид, шт./га обследование не выполнялось
 - 2.15. Гидрологические условия залегание грунтовых вод среднее
3. Обоснование проектируемого способа лесоразведения, породного состава восстанавливаемых лесов, сроки и способы лесоразведения
 - 3.1. Вид проектируемого лесного насаждения для лесоразведения: лесные культуры
 - 3.2. Культивируемые породы деревьев, тыс.шт./га: всего 2,2
в том числе главных (целевых) Ель обыкновенная - 2,2 сопутствующих _____

3.3. Подготовка лесного участка обозначение в натуре границ лесного участка (провешивание, обвязка, маркировка, растёска по периметру); установка столбов в точках поворота, нанесение надписей; очистка участка от захламливания; установка информационного стенда.

(отвод лесного участка, отграничение и оформление в натуре площади лесного участка)

Расчистка участка сплошная (удаление сорной древесно-кустарниковой и травянистой растительности)

(полосная, сплошная)

Расстояние между центрами полос _____ м, ширина полос _____ м,

Сроки проведения расчистки: март-апрель 2021 года

Применяемые машины и орудия: кусторезы-триммеры, бензопилы

3.4. Обработка почвы: механизованная бороздами с рыхлением дна

(полосами, бороздами, площадками, иное)

Размещение и размеры площадок, полос, борозд на площади и их

направление: плужные борозды с двумя отвалами через 2,5 м., ширина борозды

0,7 м; направление с севера на юг

Глубина обработки почвы 20-30 см

Сроки проведения обработки почвы: весна 2021 года

Применяемые машины и орудия: трактор МТЗ-82 в агрегате с плугом ПКЛ-70

3.5. Метод и способ лесоразведения: посадка 2-х (3-х) летними сеянцами Ели обыкновенной с закрытой корневой системой

(посадка сеянцами, саженцами, посадочным с ЗКС)

Сроки проведения работ: весна 2021 года

Применяемые машины и орудия: ручная посадка под меч Колесова

Количество посадочных на 1 га: 2,2 тыс. шт.

Схема смешения пород: Е-Е-Е-Е

Размещение посадочных: расстояние между рядами (площадками, полосами) 2,5 м, в рядах (в площадках, в полосах) 1,82 м, количество рядов в полосе 1 шт.

Потребность в посадочном материале: на 1 га 2,200 тыс. шт.; на всю площадь 2,396 тыс. шт., в т.ч. по породам: Ель обыкновенная — 2,396 тыс. шт.

3.6. Характеристика посадочного материала 2-х (3-х) летние сеянцы Ели обыкновенной с закрытой корневой системой, паспорт № _____ от _____.

(сеянцы с закрытой корневой системой или с открытой корневой системой, саженцы, возраст (лет), N и дата паспорта на используемый посадочный материал)

3.7. Виды и способы ухода, их кратность:

1-й год. 2021 — двух-кратный (весна-лето - ручная оправка растений от завала травой, почвой, замывания песком; осень- рыхление почвы площадками вокруг сеянцев с одновременным уничтожением травянистой растительности), дополнение по необходимости;

2-й год. 2022 — двух-кратный (весна - ручная оправка растений от завала травой, почвой, замывания песком, выжимания морозом; осень- рыхление почвы площадками вокруг сеянцев с одновременным уничтожением травянистой растительности), дополнение по необходимости;

3-й год. 2023 — двух-кратный (весна - ручная оправка растений от завала травой, почвой, замывания песком, выжимания морозом; осень- подавление, скашивание мешающей травянистой и древесно-кустарниковой растительности механическим путём в рядах и междурядьях лесных культур), дополнение по необходимости;

4-й год. 2024 — при необходимости (в соответствии с рекомендациями на основании инвентаризации, проведённой Приозерским лесничеством-филиалом ЛОГКУ «Леноблес»);

5-й год. 2024 — при необходимости (в соответствии с рекомендациями на основании инвентаризации, проведённой Приозерским лесничеством-филиалом ЛОГКУ «Леноблес»);

6-й год. 2024 — при необходимости (в соответствии с рекомендациями на основании инвентаризации, проведённой Приозерским лесничеством-филиалом ЛОГКУ «Леноблес»);

7-й год. 2024 — при необходимости (в соответствии с рекомендациями на основании инвентаризации, проведённой Приозерским лесничеством-филиалом ЛОГКУ «Леноблес»);

8-й год. 2024 — при необходимости (в соответствии с рекомендациями на основании инвентаризации, проведённой Приозерским лесничеством-филиалом ЛОГКУ «Леноблес»);

4. Противопожарные и защитные мероприятия

4.1. Проведения противопожарных мероприятий: создание минерализованной полосы шириной 0,7м. по периметру лесного участка трактором МТЗ 82 в агрегате с плугом ПКЛ-70. Устройство в год создания лесных культур. Общая протяжённость 0,421 км. (перечень мероприятий, объем работ, ширина и протяженность)

4.2. Уход за противопожарными объектами: уход за созданными противопожарными минерализованными полосами на участках лесных культур - 2023 год, 2025 год. Протяжённость 0,421 км. (год ухода, перечень мероприятий, объем работ)

4.3. Борьба с вредителями, болезнями леса: визуальное наблюдение за состоянием лесных культур до отнесения земель, предназначенных для лесоразведения, к землям, на которых расположены леса. При выявлении вредителей или болезней лесных культур — проведение лесопатологического обследования с дальнейшим выполнением рекомендуемых лесозащитных мероприятий (перечень мероприятий, объем работ)

5. Проектируемые показатели оценки качества лесоразведения для признания работ по лесоразведению завершёнными

5.1. Намечаемый год отнесения земель, предназначенных для лесоразведения, к землям, на которых расположены леса 2027 год.

5.2. Состав 10Е

5.3. Средняя высота 0,7 м.

5.4. Возраст 10 лет (3года + 7лет)

5.5. Количество деревьев главных (целевых) пород не менее 2,0 тыс. шт./га

5.6. Приживаемость: % 1 год 95%, 3 год 90%, 5 год 85%.

5.7. Параметры лесных культур в возрасте 5 лет:

Количество деревьев культивируемых пород: всего 1,870 тыс.шт/га., в том числе по породам: Ель обыкновенная — 1,870 тыс.шт./га

Соотношение средних высот деревьев культивируемых пород и естественно возобновившихся нежелательных пород: 1:1

5.8. Характеристика созданного молодняка при отнесении земель, предназначенных для лесоразведения, к землям, на которых расположены леса:

Количество деревьев главных (целевых) пород, не менее тыс.шт./га, всего 2,0

В том числе по породам Ель обыкновенная — 2,0

Соотношение средних высот деревьев культивируемых пород и естественно возобновившихся нежелательных пород: 1:1

5.9. Намечаемые сроки обследования, годы: 2021г., 2023г., 2025г., 2027г.

К проекту прилагается:

1. План участка.

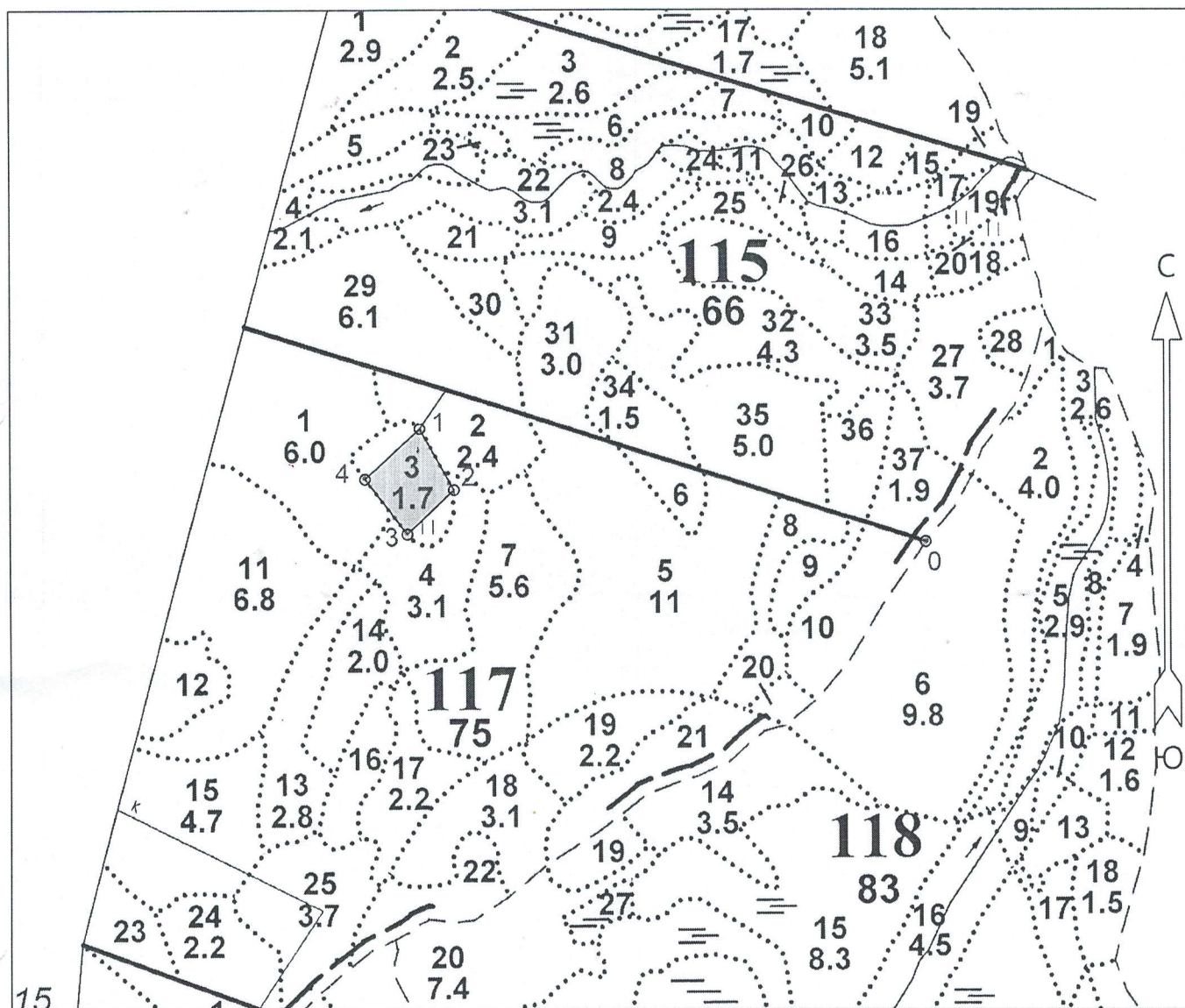
2. Расчетно-технологическая карта.

Проект составил:

Инженер л/х ООО «СЭМ СЗ»  И.В. Корабейников

Дата: 30.04.2021г.

Лесничество	ПРИОЗЕРСКОЕ
Участковое лесничество	КУЙВЫШЕВСКОЕ
Номер(а) лесного квартала	117
Номер(а) лесотаксационного выдела	3
Масштаб	1 : 10000



Площадь общая, га		Площадь эксплуатационная, га	
1.0888		1.0888	
№№	Азимуты	Длина, м	
Привязка			
0 - 1	Естественная граница	832	
Лесосека			
1 - 2	146°	106	
2 - 3	222°	97	
3 - 4	317°	105	
4 - 1	42°	113	

Инженер лх ооо "СтройЭнергоМонтаж СЗ"
Подпись (Расшифровка подписи)
Дата 30 апреля 2021 г.

Корабейников И.В.

Лесничество

ПРИОЗЕРСКОЕ

Участковое лесничество

КУЙВИШЕВСКОЕ

Номер(а) лесного квартала

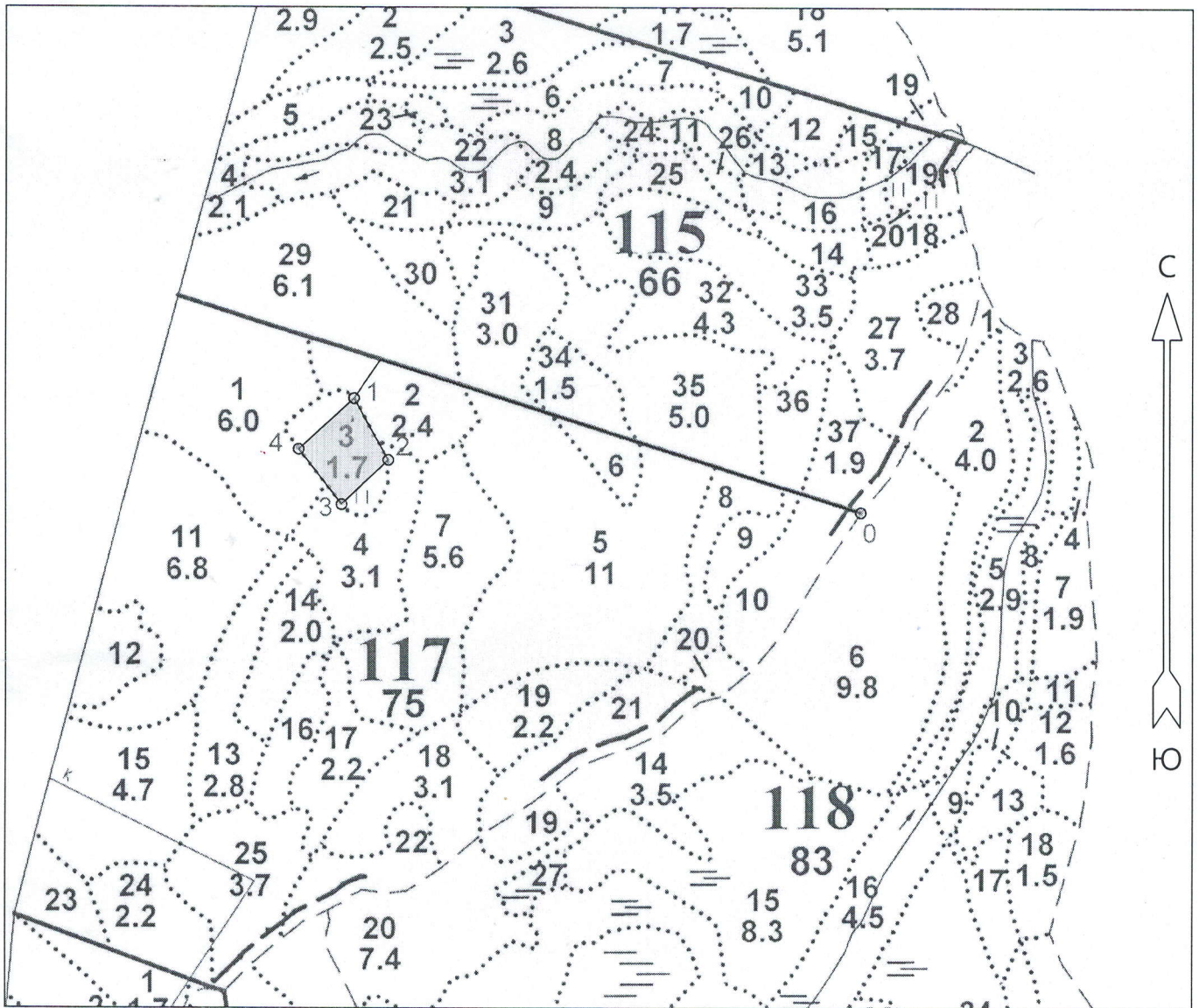
117

Номер(а) лесотаксационного выдела

3

Масштаб

1 : 10000



Площадь общая, га		Площадь эксплуатационная, га	
1.0888		1.0888	
№№	X	Y	
Привязка			
0	545984.33	2212195.07	
* - *	Естественная граница		
1	546163.57	2211429.21	
2	546070.09	2211480.03	
3	546004.18	2211408.60	
4	546087.89	2211345.21	

Инженер лх ооо "СтройЭнергоМонтаж СЗ"

Подпись (Расшифровка подписи)

Дата 30 апреля 2021 г.

Корабейников И.В.

Приложение № 2
к проекту лесоразведения для компенсационного лесоразведения
по договору аренды лесного участка ООО «СтройЭнергоМонтаж С-3»
№1611кс-2020-02 от 12.02.2020

Расчетно-технологическая карта

Технологическая операция						Марка трактора, орудия, инструмента	Затраты, на га/на участок		
№ п/п	Вид операции	Срок выполнения	Количественные, качественные характеристики выполняемой работы	Ед. изм. (га, тыс. шт.)	Объем		Маш. см.	Чел. дн.	Тыс. руб.
1	Планировка, трассирование, регулирование гидрологического режима	-	-	-	-	-	-	-	-
2	Расчистка участка	Март-апрель 2021 г.	Скашивание сорной многолетней травянистой и неликвидной древесно-кустарниковой растительности	га	1,0888	Кусторез STIHL, БМП STIHL	Согласно смете		
3	Обработка почвы	Апрель — май 2021 г.	Механизированная бороздами с рыхлением дна. Глубина борозд 20-30см, борозды через 2,5м, ширина 0,7м. Направление с севера на юг.	га	1,0888	МТЗ-82 - ПКЛ-70	Согласно смете		
4	Посадка, транспортировка и хранение посадочного материала	Апрель — май 2021 г.	Хранение в леднике. Перевозка на л/к площадь. Посадка семян с ЗКС, Ель об. 2-3 летние, расстояние м. Рядами-2,5м, в ряду-1,82м.	Тыс. шт.	2,396	а/м УАЗ, Меч Колесова	Согласно смете		
5	Дополнение	Май, Сентябрь	По необходимости				Согласно смете		
6	Агротехнические уходы по годам	2021-2023 гг., далее по итогам инвентаризации и Приозерского лесничества	Ручная оправка растений от завала травой, почвой, замыывания песком, выжимания морозом; осень- подавление, скашивание мешающей травянистой и древесно-кустарниковой растительности механическим путём в рядах и междурядьях лесных культур	га	1,0888	Ручной инструмент (тяпка, мотыга, триммер, кусторез)	Согласно смете		
7	Лесозащитные мероприятия	-	При выявлении вредителей или болезней лесных	га	1,0888	-	-	-	-

			культур — проведение лесопатологического обследования с дальнейшим выполнением рекомендуемых лесозащитных мероприятий						
8	Противопожарные мероприятия	2021 г.	Создание минерализованной полосы шириной 0,7м. по периметру лесного участка.	км	0,421	МТЗ-82 — ПКЛ-70	Согласно смете		
		2023 г., 2025 г.	Уход за минерализованной полосой	км	0,421	МТЗ-82 - ПКЛ-70			

Потребность в посадочном материале всего: **2,396 тыс.шт.**

В т.ч. на дополнение: _____ тыс.шт.

Затраты на посадочный материал: _____ тыс.руб.

Инженер л/х

ООО «СтройЭнергоМонтаж СЗ»  И.В. Корабейников

«Утверждаю»

Представитель лесопользователя

Генеральный директор

ООО «СтройЭнергоМонтаж Северо-Запад»



Колмаков И.В.

« 30 » апреля 2021 г.

ПРОЕКТ ЛЕСОРАЗВЕДЕНИЯ для компенсационного лесоразведения на весну 2021 года

по договору аренды лесного участка ООО «СтройЭнергоМонтаж Северо-Запад» №1601кс-2020-01 от 31.01.2020 г. (ЛД № 1-2020 от 28.05.2020)

наименование исполнителя работ или лесопользователя (N и дата договора, распоряжения, соглашения, лесная декларация и др.)

Характеристика местоположения лесного участка

- 1.1. Лесничество Приозерское
- 1.2. Участковое лесничество Куйбышевское
- 1.3. Номер квартала 117
- 1.4. Номер выдела 3
- 1.5. Площадь участка (с точностью до 0,0000 га) 0,2444 га
- 1.6. План участка, масштаб 1:10000 (приложение №1 к Проекту)
2. Характеристика лесорастительных условий участка
 - 2.1. Лесорастительная зона Таёжная
 - 2.2. Лесной район Балтийско - белозёрский таёжный район
 - 2.3. Целевое назначение лесов Защитные леса
 - 2.4. Рельеф плоский участок равнины
 - 2.5. Почва среднегумусная среднеподзолистая супесчаная, свежая
(тип, степень увлажнения, механический состав)
 - 2.6. Тип леса (тип вырубki, тип лесорастительных условий) A2 (Ельник черничниковый свежий)
 - 2.7. Категория площади лесоразведения: сенокос
(сенокос, пашни, карьеры и др.)
 - 2.8. Напочвенный покров: травянистая растительность с преобладанием злаков
(тимофеевка луговая, овсяница луговая, мятлик луговой, вейник тростниковый, местами малина, иван-чай)
(важнейшие растения-индикаторы)
 - 2.9. Захламленность отсутствует
(куб.м/га: отсутствует - < 10, слабая - 11-20, средняя - 21 - 50, сильная > 50)
 - 2.10. Завалуненность, % (слабая, средняя, сильная) слабая
 - 2.11. Наличие малоценных пород Берёза, Осина, Ольха серая, Ива козья
 - 2.12. Характер и размещение оставленных деревьев и кустарников нет
 - 2.13. Степень задернения почвы сильная — 100 %
(отсутствует - до 10%%, слабая - 11 - 30%%, средняя - 31 - 50%%, сильная > 50%%)
 - 2.14. Зараженность почвы вредителями, вид, шт./га обследование не выполнялось
 - 2.15. Гидрологические условия залегание грунтовых вод среднее
3. Обоснование проектируемого способа лесоразведения, породного состава восстанавливаемых лесов, сроки и способы лесоразведения
 - 3.1. Вид проектируемого лесного насаждения для лесоразведения: лесные культуры
 - 3.2. Культивируемые породы деревьев, тыс.шт./га: всего 2,2
в том числе главных (целевых) Ель обыкновенная - 2,2 сопутствующих -

3.3. Подготовка лесного участка обозначение в натуре границ лесного участка (провешивание, обвязка, маркировка, растёска по периметру); установка столбов в точках поворота, нанесение надписей; очистка участка от захламливания; установка информационного стенда.

(отвод лесного участка, отграничение и оформление в натуре площади лесного участка)

Расчистка участка сплошная (удаление сорной древесно-кустарниковой и травянистой растительности)

(полосная, сплошная)

Расстояние между центрами полос _____ - _____ м, ширина полос _____ - _____ м,

Сроки проведения расчистки: март-апрель 2021 года

Применяемые машины и орудия: кусторезы-триммеры, бензопилы

3.4. Обработка почвы: механизованная бороздами с рыхлением дна
(полосами, бороздами, площадками, иное)

Размещение и размеры площадок, полос, борозд на площади и их

направление: плужные борозды с двумя отвалами через 2,5 м., ширина борозды 0,7 м; направление с севера на юг

Глубина обработки почвы 20-30 см

Сроки проведения обработки почвы: весна 2021 года

Применяемые машины и орудия: трактор МТЗ-82 в агрегате с плугом ПКЛ-70

3.5. Метод и способ лесоразведения: посадка 2-х (3-х) летними сеянцами Ели обыкновенной с закрытой корневой системой

(посадка сеянцами, саженцами, посадочным с ЗКС)

Сроки проведения работ: весна 2021 года

Применяемые машины и орудия: ручная посадка под меч Колесова

Количество посадочных на 1 га: 2,2 тыс. шт.

Схема смешения пород: Е-Е-Е-Е

Размещение посадочных: расстояние между рядами (площадками, полосами) 2,5 м, в рядах (в площадках, в полосах) 1,82 м, количество рядов в полосе 1 шт.

Потребность в посадочном материале: на 1 га 2,200 тыс. шт.; на всю площадь 0,538 тыс. шт., в т.ч. по породам: Ель обыкновенная — 0,538 тыс. шт.

3.6. Характеристика посадочного материала 2-х (3-х) летние сеянцы Ели обыкновенной с закрытой корневой системой, паспорт № _____ от _____.

(сеянцы с закрытой корневой системой или с открытой корневой системой, саженцы, возраст (лет), N и дата паспорта на используемый посадочный материал)

3.7. Виды и способы ухода, их кратность:

1-й год. 2021 — двух-кратный (весна-лето - ручная оправка растений от завала травой, почвой, замывания песком; осень- рыхление почвы площадками вокруг сеянцев с одновременным уничтожением травянистой растительности), дополнение по необходимости;

2-й год. 2022 — двух-кратный (весна - ручная оправка растений от завала травой, почвой, замывания песком, выжимания морозом; осень- рыхление почвы площадками вокруг сеянцев с одновременным уничтожением травянистой растительности), дополнение по необходимости;

3-й год. 2023 — двух-кратный (весна - ручная оправка растений от завала травой, почвой, замывания песком, выжимания морозом; осень- подавление, скашивание мешающей травянистой и древесно-кустарниковой растительности механическим путём в рядах и между рядами лесных культур), дополнение по необходимости;

4-й год. 2024 — при необходимости (в соответствии с рекомендациями на основании инвентаризации, проведённой Приозерским лесничеством-филиалом ЛОГКУ «Леноблес»);

5-й год. 2024 — при необходимости (в соответствии с рекомендациями на основании инвентаризации, проведённой Приозерским лесничеством-филиалом ЛОГКУ «Леноблес»);

6-й год. 2024 — при необходимости (в соответствии с рекомендациями на основании инвентаризации, проведённой Приозерским лесничеством-филиалом ЛОГКУ «Леноблес»);

7-й год. 2024 — при необходимости (в соответствии с рекомендациями на основании инвентаризации, проведённой Приозерским лесничеством-филиалом ЛОГКУ «Леноблес»);

8-й год. 2024 — при необходимости (в соответствии с рекомендациями на основании инвентаризации, проведённой Приозерским лесничеством-филиалом ЛОГКУ «Леноблес»);

4. Противопожарные и защитные мероприятия

4.1. Проведения противопожарных мероприятий: создание минерализованной полосы шириной 0,7м. по периметру лесного участка трактором МТЗ 82 в агрегате с плугом ПКЛ-70. Устройство в год создания лесных культур. Общая протяжённость 0,232 км. (перечень мероприятий, объем работ, ширина и протяженность)

4.2. Уход за противопожарными объектами: уход за созданными противопожарными минерализованными полосами на участках лесных культур - 2023 год, 2025 год. Протяжённость 0,232 км. (год ухода, перечень мероприятий, объем работ)

4.3. Борьба с вредителями, болезнями леса: визуальное наблюдение за состоянием лесных культур до отнесения земель, предназначенных для лесоразведения, к землям, на которых расположены леса. При выявлении вредителей или болезней лесных культур — проведение лесопатологического обследования с дальнейшим выполнением рекомендуемых лесозащитных мероприятий (перечень мероприятий, объем работ)

5. Проектируемые показатели оценки качества лесоразведения для признания работ по лесоразведению завершенными

5.1. Намечаемый год отнесения земель, предназначенных для лесоразведения, к землям, на которых расположены леса 2027 год.

5.2. Состав 10Е

5.3. Средняя высота 0,7 м.

5.4. Возраст 10 лет (3года + 7лет)

5.5. Количество деревьев главных (целевых) пород не менее 2,0 тыс. шт./га

5.6. Приживаемость: % 1 год 95%, 3 год 90%, 5 год 85%.

5.7. Параметры лесных культур в возрасте 5 лет:

Количество деревьев культивируемых пород: всего 1,870 тыс.шт/га., в том числе по породам: Ель обыкновенная — 1,870 тыс.шт./га

Соотношение средних высот деревьев культивируемых пород и естественно возобновившихся нежелательных пород: 1:1

5.8. Характеристика созданного молодняка при отнесении земель, предназначенных для лесоразведения, к землям, на которых расположены леса:

Количество деревьев главных (целевых) пород, не менее тыс.шт./га, всего 2,0

В том числе по породам Ель обыкновенная — 2,0

Соотношение средних высот деревьев культивируемых пород и естественно возобновившихся нежелательных пород: 1:1

5.9. Намечаемые сроки обследования, годы: 2021г., 2023г., 2025г., 2027г.

К проекту прилагается:

1. План участка.

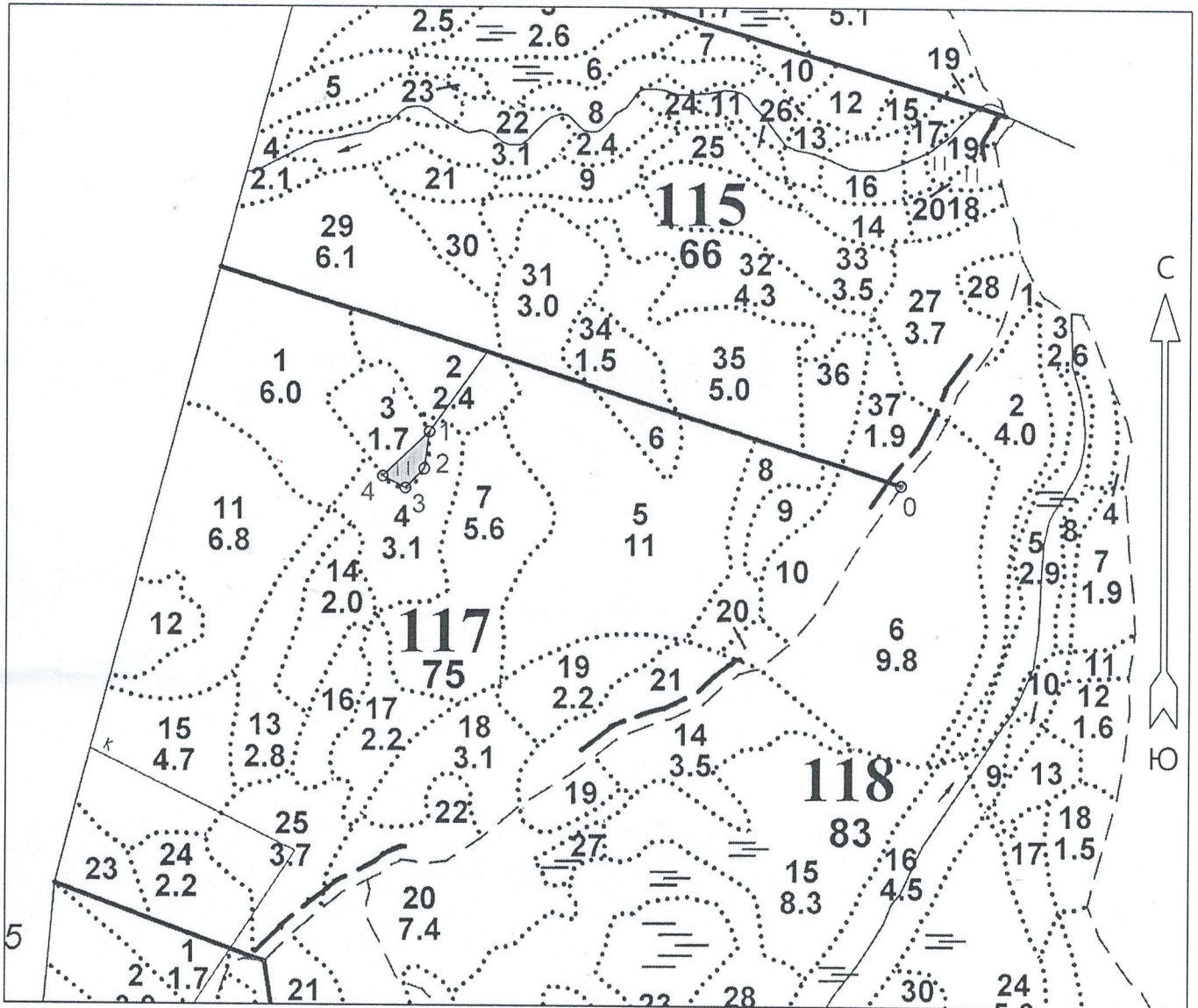
2. Расчетно-технологическая карта.

Проект составил:

Инженер л/х ООО «СЭМ СЗ»  И.В. Корабейников

Дата: 30.04.2021г.

Лесничество	ПРИОЗЕРСКОЕ
Участковое лесничество	КУЙБЫШЕВСКОЕ
Номер(а) лесного квартала	117
Номер(а) лесотаксационного выдела	3
Масштаб	1 : 10000



Площадь общая, га		Площадь эксплуатационная, га	
0.2444		0.2444	
№№	Азимуты	Длина, м	
Привязка			
0 - 1	Естественная граница	806	
Лесосека			
1 - 2	183°	56	
2 - 3	219°	40	
3 - 4	292°	39	

4 - 1	42°	97
-------	-----	----

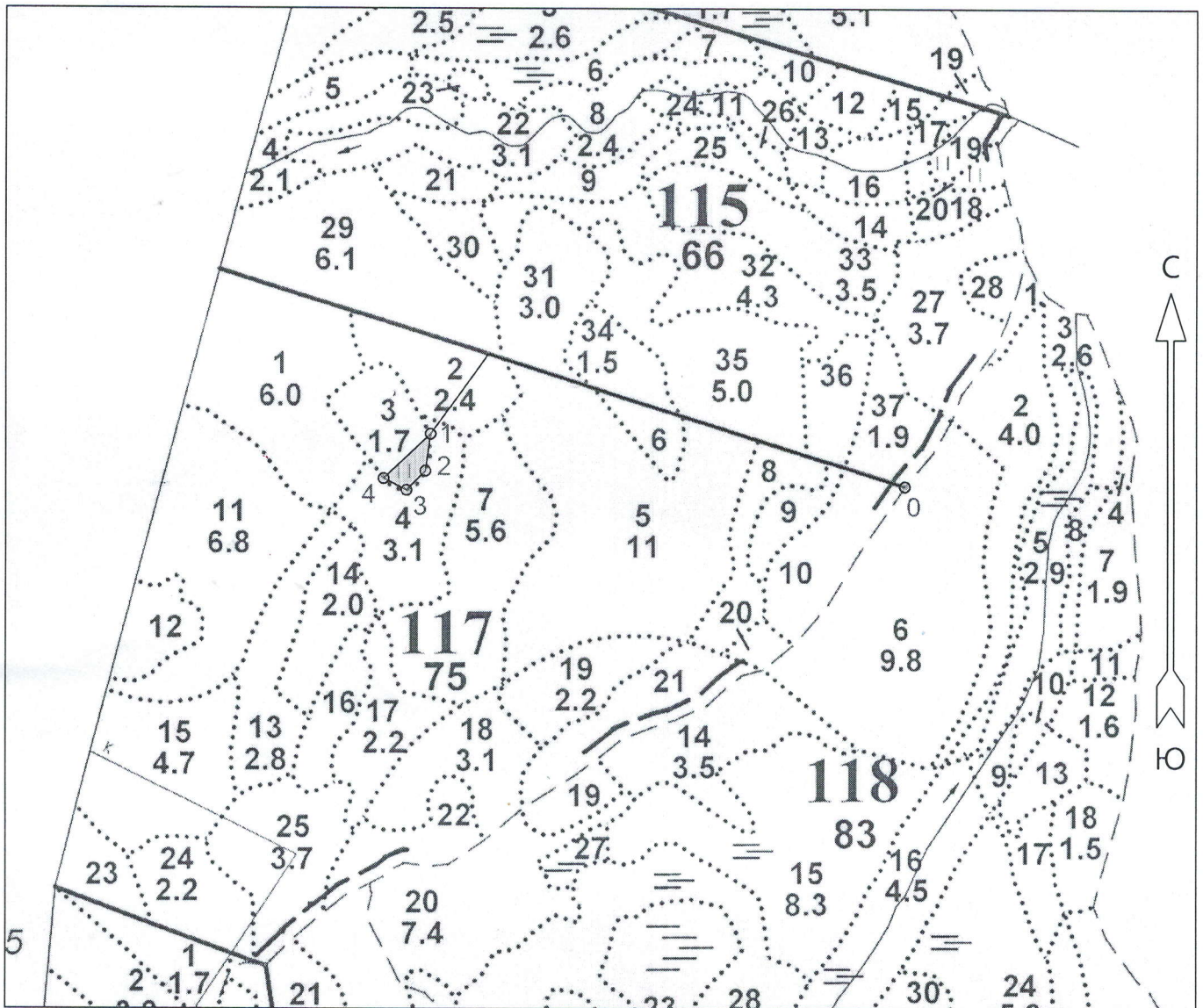
* - Координаты получены при помощи навигатора Garmin GPSMAP 66st. Географические координаты в системе WGS-84 пересчитаны в формат системы координат МСК-47 (Ленинградская область, зона 2).

Инженер лх ооо "СтройЭнергоМонтаж СЗ"
Подпись (Расшифровка подписи)

 Корабейников И.В.

Дата 30 апреля 2021 г.

Лесничество ПРИОЗЕРСКОЕ
 Участковое лесничество КУЙБЫШЕВСКОЕ
 Номер(а) лесного квартала 117
 Номер(а) лесотаксационного выдела 3
 Масштаб 1 : 10000



Площадь общая, га		Площадь эксплуатационная, га	
0.2444		0.2444	
№№	X	Y	
Привязка			
0	545984.33	2212195.07	
* - *	Естественная граница		
1	546070.09	2211480.03	
2	546014.72	2211471.66	
3	545986.09	2211442.99	
4	546004.18	2211408.60	

* - Координаты получены при помощи навигатора Garmin GPSMAP 66st. Географические координаты в системе WGS-84 пересчитаны в формат системы координат МСК-47 (Ленинградская область, зона 2).

Инженер лх ооо "СтройЭнергоМонтаж СЗ"

Подпись (Расшифровка подписи)

Коробейников И.В.

Дата 30 апреля 2021 г.

Приложение № 2
к проекту лесоразведения для компенсационного лесоразведения
по договору аренды лесного участка ООО «СтройЭнергоМонтаж С-3»
№1601кС-2020-01 от 31.01.2020

Расчетно-технологическая карта

Технологическая операция						Марка трактора, орудия, инструмента	Затраты, на га/на участок		
№ п/п	Вид операции	Срок выполнения	Количественные, качественные характеристики выполняемой работы	Ед. изм. (га, тыс. шт.)	Объем		Маш. см.	Чел. дн.	Тыс. руб.
1	Планировка, трассирование, регулирование гидрологического режима	-	-	-	-	-	-	-	-
2	Расчистка участка	Март-апрель 2021 г.	Скашивание сорной многолетней травянистой и неликвидной древесно-кустарниковой растительности	га	0,2444	Кусторез STIHL, БМП STIHL	Согласно смете		
3	Обработка почвы	Апрель — май 2021 г.	Механизированная бороздами с рыхлением дна. Глубина борозд 20-30см, борозды через 2,5м, ширина 0,7м. Направление с севера на юг.	га	0,2444	МТЗ-82 - ПКЛ-70	Согласно смете		
4	Посадка, транспортировка и хранение посадочного материала	Апрель — май 2021 г.	Хранение в леднике. Перевозка на л/к площадь. Посадка семян с ЗКС, Ель об, 2-3 летние, расстояние м. Рядами-2,5м, в ряду-1,82м.	Тыс. шт.	0,538	а/м УАЗ, Меч Колесова	Согласно смете		
5	Дополнение	Май, Сентябрь	По необходимости				Согласно смете		
6	Агротехнические уходы по годам	2021-2023 гг., далее по итогам инвентаризации и Приозерского лесничества	Ручная оправка растений от завала травой, почвой, замыкания песком, выжимания морозом; осень- подавление, скашивание мешающей травянистой и древесно-кустарниковой растительности механическим путём в рядах и междурядьях лесных культур	га	0,2444	Ручной инструмент (тяпка, мотыга, триммер, кусторез)	Согласно смете		
7	Лесозащитные мероприятия	-	При выявлении вредителей или болезней лесных	га	0,2444	-	-	-	-

			культур — проведение лесопатологического обследования с дальнейшим выполнением рекомендуемых лесозащитных мероприятий						
8	Противопожарные мероприятия	2021 г.	Создание минерализованной полосы шириной 0,7м. по периметру лесного участка.	км	0,232	МТЗ-82 — ПКЛ-70	Согласно смете		
		2023 г., 2025 г.	Уход за минерализованной полосой	км	0,232	МТЗ-82 - ПКЛ-70			

Потребность в посадочном материале всего: **0,538 тыс.шт.**

В т.ч. на дополнение: _____ тыс.шт.

Затраты на посадочный материал: _____ тыс.руб.

Инженер л/х

ООО «СтройЭнергоМонтаж СЗ»  И.В. Корабейников