

**ПРОЕКТ  
ЛЕСОВОССТАНОВЛЕНИЯ**  
(создание лесных культур)  
на весну, осень 2021 г.

Лесничество Подпорожское Участковое лесничество Тушинское

№ квартала 72 № выдела 6

Главная порода Ель

Вид культур сплошные

(сплошные, подпологовые, реконструкция)

Арендатор лесного участка: ООО «РЕГИОН» № 65/З-2010-05 от 14.05.2010


(наименование, № дог.аренды, декларация, дата)

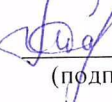
Площадь участка 1,4 га

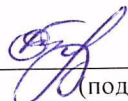
План участка, масштаб 1:10 000

1. Категория лесокультурной площади: вырубка 2020 г.  
- состояние очистки проведена в соответствии с технологической картой разработки лесосеки,  
- кол-во пней (валунов) на 1 га 700 шт.,  
(гарь \_\_\_\_\_ г.; редины, пустырь, прогалины и т.д.) \_\_\_\_\_
2. Рельеф, почвы, механический состав, степень влажности рельеф равнинный, суглинок, в низких местах с повышенным накоплением влаги
3. Напочвенный покров (важнейшие растения-индикаторы) травяной черника
4. Тип леса (тип вырубки), тип лесорастительных условий ЧС В2 (кипрейные)
5. Наличие естественного возобновления (по породам), тыс.шт./га; размещение, средняя высота, м не имеется
6. Зараженность почвы вредителями, вид в связи с отсутствием признаков заселения вредных организмов, обследование на лесном участке не проводилось
7. Состав, возраст, полнота, класс бонитета реконструируемого насаждения ---
8. Способ реконструкции: ширина и направление коридоров, кулис, площадь расчищенных коридоров от общей площади реконструируемого участка (в %) ---
9. Сроки и виды подготовки площади, применяемые машины и орудия весна 2021 г., механизированная, трактор ТДТ-55
10. Способы и время обработки почвы (механизированная, ручная, сплошная, полосами, бороздами, площадками и т.д.), глубина обработки почвы, применяемые машины и орудия весна 2021 г., механизированная бороздами глубиной до 15 см, трактор ТДТ-55 с плугом ПКЛ-70
11. Размещение и размеры площадок, полос, борозд на площади и их направление борозды шириной до 0,7 м через 3,5-4,5 м
12. Метод и способ создания культур (посадка сеянцами, саженцами, посев рядовой, строчно-луночный, ручной, механизированный) посадка сеянцами ручная
13. Количество посадочных (посевных) мест на 1 га, тыс.шт. 3,0
14. Размещение посадочных (посевных) мест, расстояние между рядами 3,5-4,5 м, в рядах до 0,5 м \_\_\_\_\_
15. Схема смешения пород Е-Е-Е
16. Потребность в посадочном (посевном) материале на 1 га 3,0 - ель тыс.шт.(кг) и на всю площадь по породам 4,2 - ель тыс.шт.(кг)
17. Характеристика посадочного (посевного) материала по породам (возраст, происхождение сеянцев) сеянцы крупномерные ОКС породы-ель 4-х лет и старше, паспорт № от \_\_\_\_\_,  
класс качества семян, их происхождение, лесосеменной район \_\_\_\_\_
18. Способ подготовки семян к посеву \_\_\_\_\_
19. Виды и способы агротехнических уходов, их кратность: ручная оправка от завала травой и почвой, выжимание морозом – однократно; дополнение лесных культур – однократно
20. Виды и способы лесоводственных уходов, их кратность: уничтожение травянистой и древесной растительности в рядах – одно-двукратно
21. Противопожарные мероприятия, протяженность, ширина мин полос \_\_\_\_\_
22. Намечаемый год перевода культур в лесопокрытую площадь 2029-30 г.

23. Показатели оценки восстанавливаемых лесов для признания работ по лесовосстановлению завершёнными (возраст, количество деревьев главных лесных пород, средняя высота) В соответствии с приложением 3 Правил лесовосстановления

Составил: инженер д/х Филиппова Е.А.  « 05 » 04.24  
(должность) (Ф.И.О.) (подпись, дата)

Проверил: и.о. лесничий уч. лес-ва Астляйтор А.Н.  « 05 » 04.24  
(должность) (Ф.И.О.) (подпись, дата)

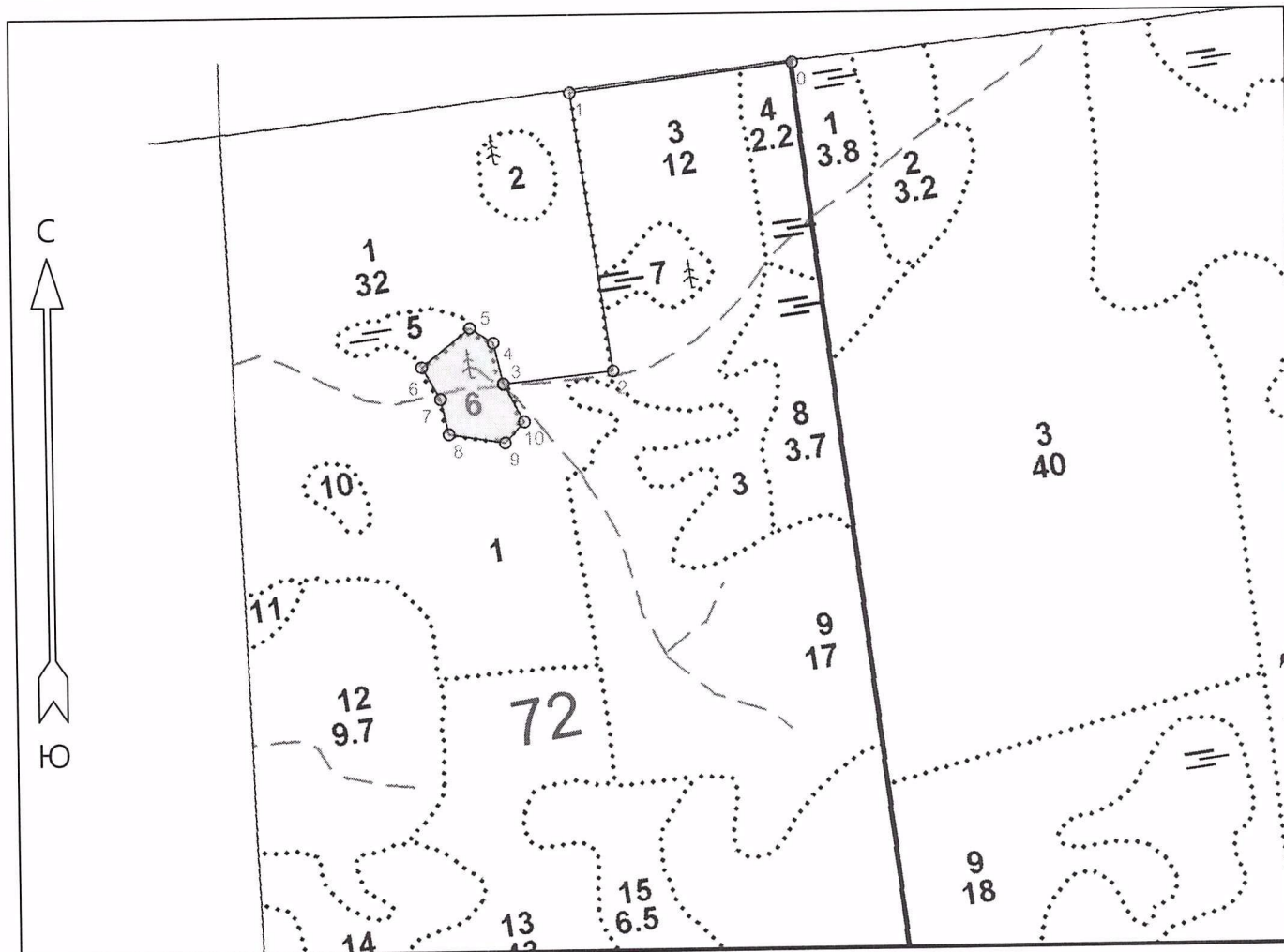
Проверил: инженер ЛВС Туркина О.Н.  « 05 » 04.24  
(должность) (Ф.И.О.) (подпись, дата)

Согласовано с внесением следующих замечаний по факту организации  
и/к уточнить и РТ, 21

Главный лесничий: Герасов Н.Л.  « 05 » 04.24  
(Ф.И.О.) (подпись, дата)

## План участка 2021 году

Лесничество	Подпорожское
Участковое лесничество	Тукшинское
Урочище (при наличии)	
Номер(а) лесного квартала	72
Номер(а) лесотаксационного выдела	6
Масштаб	1 : 10000



Условные обозначения

Эксплуатационный участок		Неэксплуатационный участок	
--------------------------	--	----------------------------	--

Площадь общая, га	Площадь эксплуатационная, га		4	519302.430	3307710.318	3 - 4	347°.00'	60.0
1.4			5	519323.444	3307677.146	4 - 5	303°.18'	39.2
Экспликация объекта								
Порядковый номер характерной (поворотной) точки	Геодезические координаты		6	519266.919	3307609.511	5 - 6	231°.00'	88.0
	X	Y	7	519222.608	3307636.077	6 - 7	150°.00'	51.6
Привязка			8	519174.223	3307648.080	7 - 8	167°.00'	49.8
0	519701.846	3308129.437	9	519162.967	3307727.453	8 - 9	99°.00'	80.0
1	519658.379	3307816.826	10	519192.211	3307754.833	9 - 10	44°.00'	40.0
2	519262.831	3307878.974	Номера точек		Азимуты линий	10 - 3	331°.00'	60.0
Лесосека			Привязка		Длина линий	Лесосека		
3	519244.135	3307724.780	0 - 1	263°.00'	315.0	Номер лесосеки	Площадь лесосеки, га	
			1 - 2	172°.00'	400.0	Основной полигон	1.4	
			2 - 3	264°.00'	155.0			
			Лесосека					

\*-Координаты получены при помощи навигатора GARMIN ETREX LEGEND HCX. Географические координаты пересчитаны в геодезические координаты в системе координат МСК-47 Ленинградской области – зона 3.