

**ПРОЕКТ
ЛЕСОВОССТАНОВЛЕНИЯ
(создание лесных культур)
на весну 2021 г.**

Главная порода: сосна
Вид культур: сплошные

Арендатор лесного участка ЗАО «Кингисеппский леспромхоз», договор аренды № 2-2008-12-258-3 от 16.12.2008 г., лесная декларация № 15-2020 от 22.09.2020 г.

Площадь участка 9,6 га

План участка

Лесничество (лесопарк): Кингисеппское

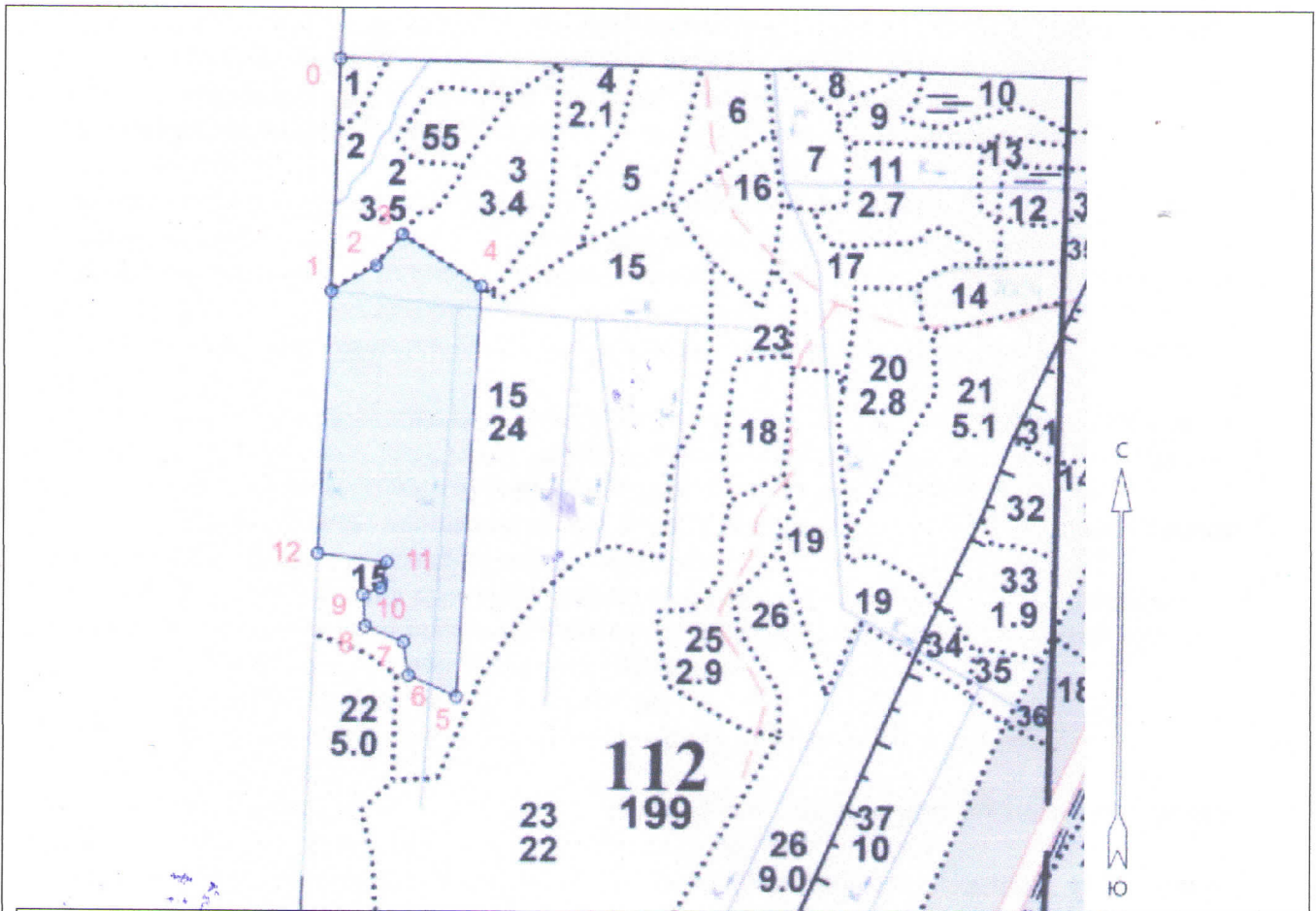
Участковое лесничество: Ивановское

Урочище (при наличии): отсутствует

Номер(а) лесного квартала: 112

Номер(а) лесотаксационного выдела: 15

Масштаб: 1:10000



Экспликация участка

Номера точек	Геодезические координаты		Направление азимуты линий, °	Длина линий, м		
	Геодезическая широта	Геодезическая долгота				
Привязка (квартальный столб)						
0-1	356895.454	1296980.714	174°	312		
Объект						
Катег. земель	Площадь участка, га	Номера точек	Геодезические координаты		Направление азимуты линий, °	Длина линий, м
			Геодезическая широта	Геодезическая долгота		
вырубка	9,6	1-2	356583.134	1296974.302	52°	69
		2-3	356618.394	1297033.783	32°	55

		3-4	356660.991	1297068.705	115°	126
		4-5	356593.628	1297175.490	175°	553
		5-6	356040.629	1297152.258	286°	70
		6-7	356068.428	1297087.390	343°	45
		7-8	356113.031	1297079.571	284°	56
		8-9	356133.597	1297027.914	348°	43
		9-10	356176.385	129024.202	62°	25
		10-11	356185.307	1297047.994	5°	35
		11-12	356219.805	1297055.401	369°	93
		12-1	356229.780	129962.331	355°	353

* - Геодезические координаты получены при помощи навигатора Garmin GPS map 64 в системе координат МСК 47 Ленинградской области, зона -1.

1. Категория лесокультурной площади: вырубка 2020 г. состояние очистки удовлетворительное, кол-во пней (валунов) на 1 га 700 шт.
2. Рельеф, почвы, механический состав, степень влажности: равнинный, торфяно-, и торфяно-болотные, влажные.
3. Напочвенный покров (важнейшие растения-индикаторы): багульник, кассандра, подбел, вероника, голубика, моховой покров сплошной из сфагнума и кукушкина льна.
4. Тип леса (тип вырубки), тип лесорастительных условий: сфагновые, БО, АЗ.
5. Наличие естественного возобновления (по породам), тыс.шт./га; размещение, средняя высота, м: ---
6. Зараженность почвы вредителями, вид: обследование не проводилось.
7. Состав, возраст, полнота, класс бонитета реконструируемого насаждения:---
8. Способ реконструкции: ширина и направление коридоров, кулис, площадь расчищенных коридоров от общей площади реконструируемого участка (в %):---
9. Сроки и виды подготовки площади, применяемые машины и орудия: май 2021 г, вспашка, трактор ТДТ-55, плуг ПЛ-1.
10. Способы и время обработки почвы (механизованная, ручная, сплошная, полосами, бороздами, площадками и т.д.), глубина обработки почвы, применяемые машины и орудия: механизированная, бороздами, глубина обработки 0,3 м, трактор ТДТ-55, плуг ПЛ-1.
11. Размещение и размеры площадок, полос, борозд на площади и их направление: борозды шириной 1,2 м, среднее расстояние между бороздами 6,0 м, направление С-Ю, СВ.
12. Метод и способ создания культур (посадка сеянцами, саженцами, посев рядовой, строчно-луночный, ручной, механизированный): посадка сеянцами сосны, ели с закрытой корневой системой в отвал борозды, ручной под меч «Колесова».
13. Количество посадочных мест на 1 га, тыс.шт.: 2,2 тыс. шт.
14. Размещение посадочных мест, расстояние между рядами 6,0 м, в рядах 0,7 м
15. Схема смешения пород: С-Е-С-Е
16. Потребность в посадочном материале на 1 га 2,2 тыс. шт. и на всю площадь по породам сосна 10,6 тыс. шт., ель – 10,6 тыс.т., всего – 21,2 тыс. шт.
17. Характеристика посадочного материала по породам: стандартные сеянцы сосны, ели с закрытой корневой системой 1-2 года, высота сеянцев не менее 8 см, толщина стволика у корневой шейки не менее 2,0 мм.
18. Способ подготовки семян к посеву:---
19. Виды и способы агротехнических уходов, их кратность:
2-й -5 год (2023-2025 г.) – однократный (ручная оправка растений от завала травой и почвой, выжимания морозом, подавление, скашивание травянистой и древесно-кустарниковой растительности).
- 2021 г.- 2025 г. – мероприятия по дополнению лесных культур проводятся в соответствии с результатами инвентаризации лесных культур (дополнению подлежат лесные культуры с приживаемостью 85 % и менее; на участках, где отпад растений неравномерный, дополнение производится при любой приживаемости).
20. Виды и способы лесоводственных уходов, их кратность: уничтожение нежелательной древесно-кустарниковой растительности в рядах и междурядьях механическими средствами.

21. Противопожарные мероприятия, протяженность, ширина мин полос: ---
22. Намечаемый год перевода лесных культур в лесопокрытую площадь: 2030 г.
23. Показатели оценки восстанавливаемых лесов для признания работ по лесовосстановлению
завершенными (возраст, количество деревьев главных лесных пород, средняя высота):
возраст 10 лет, количество деревьев главных лесных пород не менее 2,5 тыс. шт./га,
средняя высота не менее 0,8 м.

Составил (арендатор):

Начальник ЛЗУ ЗАО «Кингисеппский леспромхоз» Селиванов Р. Ю. _____
(должность) (Ф.И.О.) (подпись) (дата)

Проверил:

Лесничий Ивановского участкового лесничества Барабаш С. Н. _____
(Ф.И.О.) (подпись) (дата)

Проверил инженер по лесовосстановлению Арсентьева М. В. _____
(Ф.И.О.) (подпись) (дата)

Учено с внесением следующих замечаний

Главный лесничий: Селивёрстов С. Н. _____
(Ф.И.О.) (подпись) (дата)