

**ПРОЕКТ  
ЛЕСОВОССТАНОВЛЕНИЯ**  
(создание лесных культур)  
на весну, осень 2021 г.

Лесничество Подпорожское Участковое лесничество Пертозерское

№ квартала 76 № выдела 35

Главная порода Ель

Вид культур сплошные

(сплошные, подпологовые, реконструкция)

Арендатор лесного участка: ООО «СВИРЬЛЕС» № 2-2008-12-132-3 от 16.12.2008 г.

(наименование, № дог.аренды, декларация, дата)


Площадь участка 6,6 га

План участка, масштаб 1:10 000


1. Категория лесокультурной площади: вырубка 2020 г.  
- состояние очистки проведена в соответствии с технологической картой разработки лесосеки,  
- кол-во пней (валунов) на 1 га 700 шт.,  
(гарь \_\_\_\_\_ г.; редина, пустырь, прогалина и т.д.) \_\_\_\_\_
2. Рельеф, почвы, механический состав, степень влажности рельеф равнинный, суглинок, в низких местах с повышенным накоплением влаги
3. Напочвенный покров (важнейшие растения-индикаторы) травяной черника
4. Тип леса (тип вырубки), тип лесорастительных условий ЧС В2 (кипрейные)
5. Наличие естественного возобновления (по породам), тыс.шт./га; размещение, средняя высота, м не имеется
6. Зараженность почвы вредителями, вид в связи с отсутствием признаков заселения вредных организмов, обследование на лесном участке не проводилось
7. Состав, возраст, полнота, класс бонитета реконструируемого насаждения ---
8. Способ реконструкции: ширина и направление коридоров, кулис, площадь расчищенных коридоров от общей площади реконструируемого участка (в %) ---
9. Сроки и виды подготовки площади, применяемые машины и орудия весна 2021 г., механизированная, трактор ТДТ-55
10. Способы и время обработки почвы (механизированная, ручная, сплошная, полосами, бороздами, площадками и т.д.), глубина обработки почвы, применяемые машины и орудия весна 2021 г., механизированная бороздами глубиной до 15 см, трактор ТДТ-55 с плугом ПКЛ-70
11. Размещение и размеры площадок, полос, борозд на площади и их направление борозды шириной до 0,7 м через 3,5-4,5 м
12. Метод и способ создания культур (посадка сеянцами, саженцами, посев рядовой, строчно-луночный, ручной, механизированный) посадка сеянцами ручная
13. Количество посадочных (посевных) мест на 1 га, тыс.шт. 3,0
14. Размещение посадочных (посевных) мест, расстояние между рядами 3,5-4,5 м, в рядах до 0,5 м
15. Схема смещения пород Е-Е-Е
16. Потребность в посадочном (посевном) материале на 1 га 3,0 - ель тыс.шт.(кг) и на всю площадь по породам 19,8- ель тыс.шт.(кг)
17. Характеристика посадочного (посевного) материала по породам (возраст, происхождение сеянцев) стандартные сеянца ели европейской с ОКС, паспорт № от \_\_\_\_\_
- класс качества семян, их происхождение, лесосеменной район \_\_\_\_\_
18. Способ подготовки семян к посеву \_\_\_\_\_
19. Виды и способы агротехнических уходов, их кратность: ручная оправка от завала травой и почвой, выжигание морозом – однократно; дополнение лесных культур – однократно
20. Виды и способы лесоводственных уходов, их кратность: уничтожение травянистой и древесной растительности в рядах – одно-двукратно
21. Противопожарные мероприятия, протяженность, ширина мин создание минерализованных полос протяженностью 1,3 км, шириной 1 м
22. Намечаемый год перевода культур в лесопокрытую площадь 2029-30 г.

23. Показатели оценки восстанавливаемых лесов для признания работ по лесовосстановлению завершенными (возраст, количество деревьев главных лесных пород, средняя высота) В соответствии с приложением 3 Правил лесовосстановления


Составил: мастер леса Запольский Р.Ю.  
(должность) (Ф.И.О.)

  
« 05 » 04. 21.  
(подпись, дата)

Проверил: лесничий уч. лес-ва Кукоев В.Д.  
(должность) (Ф.И.О.)

  
« 05 » 04. 21.  
(подпись, дата)

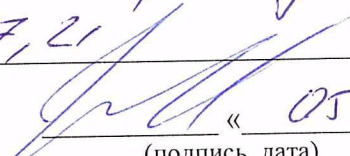
Проверил: инженер ЛВС Туркина О.Н.  
(должность) (Ф.И.О.)

  
« 05 » 04. 21.  
(подпись, дата)

Согласовано с внесением следующих замечаний

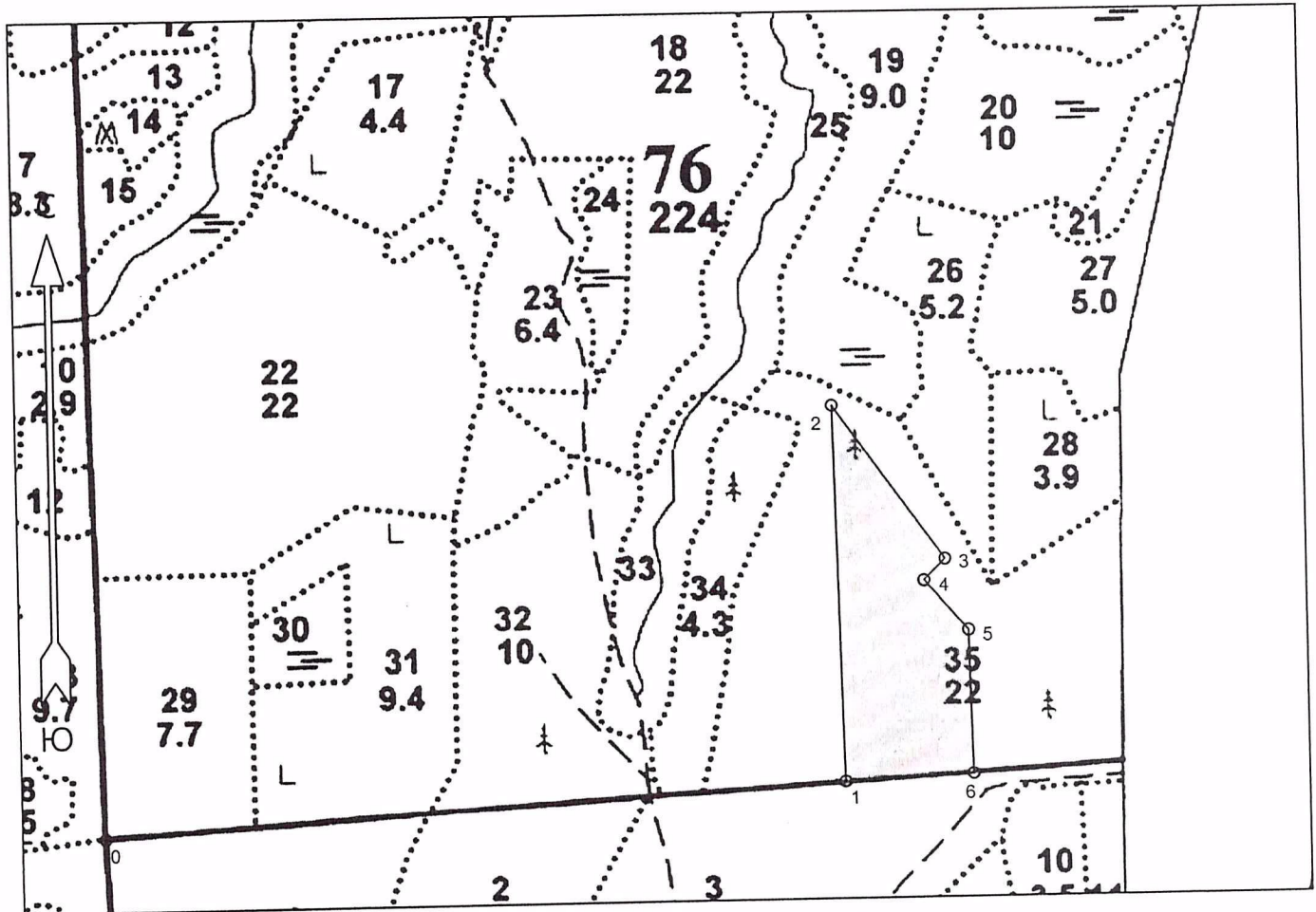
По факту отсутствия  
л/к уточнить в. 17, 21

Главный лесничий: Герасов Н.Л.  
(Ф.И.О.)

  
« 05 » 04. 21.  
(подпись, дата)

# План участка для создания лесных культур в 2021 году

Лесничество **Подпорожское**  
 Участковое лесничество **Пертозерское**  
 Урочище (при наличии)  
 Номер(а) лесного квартала **76**  
 Номер(а) лесотаксационного выдела **35**  
 Масштаб **1 : 10000**



Площадь общая, га		Площадь эксплуатационная, га	
6.6			
Экспликация объекта			
Порядковый номер характерной (поворотной) точки	Геодезические координаты		
	X	Y	
Привязка			
0	541369.815	3295895.223	
Лесосека			
1	541446.214	3296925.887	
2	541971.491	3296909.803	
3	541756.222	3297064.995	
4	541726.104	3297035.621	
5	541657.405	3297097.031	
6	541457.300	3297103.168	
Номера точек	Румбы линий	Длина линий	
Привязка			

0 - 1	СВ 86°30'	1031.0
Лесосека		
1 - 2	СЗ 1°00'	525.0
2 - 3	ЮВ 35°00'	265.0
3 - 4	ЮЗ 45°00'	42.0
4 - 5	ЮВ 41°00'	92.0
5 - 6	ЮВ 1°00'	200.0
6 - 1	ЮЗ 87°00'	177.0
Лесосека		
Номер лесосеки		Площадь лесосеки, га
Основной полигон		6.6

\* - Координаты получены при помощи навигатора GARMIN ETREX LEGEND HCX. Географические координаты пересчитаны в геодезические координаты в системе координат МСК-47 Ленинградской области - зона 3