

«Утверждаю»
Заместитель директора ГП «ДРСУ»
по содержанию а/д Лодейнопольского
и Подпорожского районов
Матросов А.И.

«22» июня 2021 г.



ПРОЕКТ
ЛЕСОРАЗВЕДЕНИЯ
(создание лесных культур)
для компенсационного лесоразведения
на осень 2021 г.

по договорам аренды лесного участка № 150/К-2013-01 от 25.01.2013г (ЛД 1-2019 от 17.12.2019 на 12,08 га); № 293/К-2018-06 от 19.06.2018г (ЛД 1-2020 от 09.04.2020 на 9,6037 га) - арендатор ЛОГП «Лодейнопольское ДРСУ» .

наименование исполнителя работ или лесопользователя (N и дата договора, распоряжения, соглашения, лесная декларация и др.)

Характеристика местоположения лесного участка

1.1. Лесничество Подпорожское

1.2. Участковое лесничество Онежское

1.3. Номер квартала 57

1.4. Номер выдела 34, 42

1.5. Площадь участка, с точностью до 0,0000 га 6,5000

1.6. План участка, масштаб 1:10 000 (прилагается к Проекту)

2. Характеристика лесорастительных условий участка

2.1. Лесорастительная зона таежная

2.2. Лесной район Балтийско- Белозерский таежный район

2.3. Целевое назначение лесов выд.42 - защитные полосы, выд.34 – эксплуатационные леса

2.4. Рельеф равнинный

2.5. Почва среднеподзолистая почва, суглинок, дренированные
(тип, степень увлажнения, механический состав)

2.6. Тип леса (тип лесорастительных условий) травянистый покров

2.7. Категория площади лесоразведения сенокос

(сенокос, пашни, карьеры и др.)

2.8. Напочвенный покров Травяной покров: злаки, осока, бобовые
(важнейшие растения-индикаторы)

2.9. Захламленность отсутствует
(отсутствует, слабая, средняя, сильная)

2.10. Завалуненность, % (слабая, средняя, сильная) 3 %, слабая

2.11. Наличие малоценных пород береза, осина, ольха серая, ива козья

2.12. Характер и размещение оставленных деревьев и кустарников куртинами

2.13. Степень задернения почвы сильная
слабая, средняя, сильная

2.14. Зараженность почвы вредителями, вид, шт./га в связи с отсутствием признаков заселения вредных организмов, обследование на лесном участке не проводилось.

2.15. Гидрологические условия глубокое залегание грунтовых вод

3. Обоснование проектируемого способа лесоразведения, породного состава восстанавливаемых лесов, сроки и способы лесоразведения

3.1. Вид проектируемого лесного насаждения для лесоразведения: чистое хвойное - сплошные культуры ели европейской

3.2. Культивируемые породы деревьев, тыс.шт./га: всего Е- 3,0 шт/га

в том числе главных (целевых) Е- 3,0 тыс. шт./га сопутствующих ---

3.3. Подготовка лесного участка отвод лесного участка, согласно приказа МПР № 1014 от 04.12.2020 г.

(отвод лесного участка, отграничение и оформление в натуре площади лесного участка)

Расчистка участка частично заросший, 20% - мягколиственные породы
(полосная, сплошная)

Расстояние между центрами полос --- м, ширина полос --- м,

Сроки проведения расчистки 3 квартал 2021г.

Применяемые машины и орудия кусторез STIHL 450-K

3.4. Обработка почвы бороздами

(полосами, бороздами, площадками, иное)

Размещение и размеры площадок, полос, борозд на площади и их

направление борозды шириной до 1м через 4-5м, прямолинейные или с плавным искривлением

Глубина обработки почвы до 20 см

Сроки проведения обработки почвы 3 квартал 2021г.

Применяемые машины и орудия ТДТ-55, плуг-ПЛ-1

3.5. Метод и способ лесоразведения ручная посадка сеянцами с ОКС в пласт, в берму
(посадка сеянцами, саженцами, посадочным с ЗКС)

Сроки проведения работ 3 квартал 2021г.

Применяемые машины и орудия меч «Колесова»

Количество посадочных на 1 га 3,0 тыс. шт.

Схема смешения пород Е-Е-Е

Размещение посадочных : расстояние между рядами

(площадками, полосами) 4-5 м, м, в рядах (в площадках, в полосах), м

0,5-0,8 м, количество рядов в полосе --- шт.

Потребность в посадочном материале на 1 га 3,0 тыс. шт.

(кг), и на всю площадь по породам Е – 19,5 тыс. шт. (кг).

3.6. Характеристика посадочного материала стандартные сеянцы ели с ОКС

(сеянцы с закрытой корневой системой или с открытой корневой системой, саженцы, возраст (лет), N и дата паспорта на используемый посадочный материал)

3.7. Виды и способы ухода, их кратность:

1-й год: агротехнический однократно (рыхление почвы с одновременным уничтожением травянистой и древесной растительности в рядах культур и междурядьях), дополнение лесных культур при приживаемости менее 85%

2-й год: агротехнический однократно (рыхление почвы с одновременным уничтожением травянистой и древесной растительности в рядах культур и междурядьях), дополнение лесных культур при приживаемости менее 85%

3-й год: агротехнический однократно (рыхление почвы с одновременным уничтожением травянистой и древесной растительности в рядах культур и междурядьях), дополнение лесных культур при приживаемости менее 85%

С 4-го по 8-й год: по необходимости - лесоводственный однократно(уничтожение травянистой и нежелательной древесной растительности в рядах культур и междурядьях)

4. Противопожарные и защитные мероприятия

4.1. Проведения противопожарных мероприятий участок влажный, стена леса лиственные породы, нет необходимости в проведение противопожарных мероприятий

(перечень мероприятий, объем работ, ширина и протяженность)

4.2. Уход за противопожарными объектами не запланировано.
(год ухода, перечень мероприятий, объем работ)

4.3. Борьба с вредителями, болезнями леса при выявлении вредителей или болезней лесных культур, проведение лесопатологического обследования с дальнейшим выполнением рекомендуемых мероприятий.

(перечень мероприятий, объем работ)

5. Проектируемые показатели оценки качества лесоразведения для признания работ по лесоразведению завершенными

5.1. Намечаемый год отнесения земель, предназначенных для лесоразведения, к землям, на которых расположены леса 2029 г.

5.2. Состав 6Е2Б2Ос 5.3. Средняя высота, 0,7 м

5.4. Возраст 1,7 лет

5.5. Количество деревьев главных (целевых) пород не менее 1,7
тыс. шт./га

5.6. Приживаемость, %: 1 год - 96%, 3 год - 93%; 5 год - 84%

5.7. Параметры лесных культур в возрасте 5 лет:

Количество деревьев культивируемых пород, тыс.шт./га, всего 2,5 тыс. шт./га

В том числе по породам ель - 2,5 тыс.шт.

Соотношение средних высот деревьев культивируемых пород и естественно возобновившихся нежелательных пород: ель - 0,5; береза - 0,8; осина - 0,8

5.8. Характеристика созданного молодняка при отнесении к земель, предназначенных для лесоразведения, к землям, на которых расположены леса:

Количество деревьев главных (целевых) пород, не менее тыс.шт./га, всего 1,7 тыс. шт./га,

В том числе по породам ель - 1,7тыс. шт./га

Соотношение средних высот деревьев культивируемых пород и естественно возобновившихся нежелательных пород: ель - 0,7; береза - 1,6; осина - 1,8

5.9. Намечаемые сроки обследования, годы 2022.,2023г.,2025г.,2029г

К проекту прилагается:

1. План участка.

2. Расчетно-технологическая карта.

Проект составил:

Горный мастер



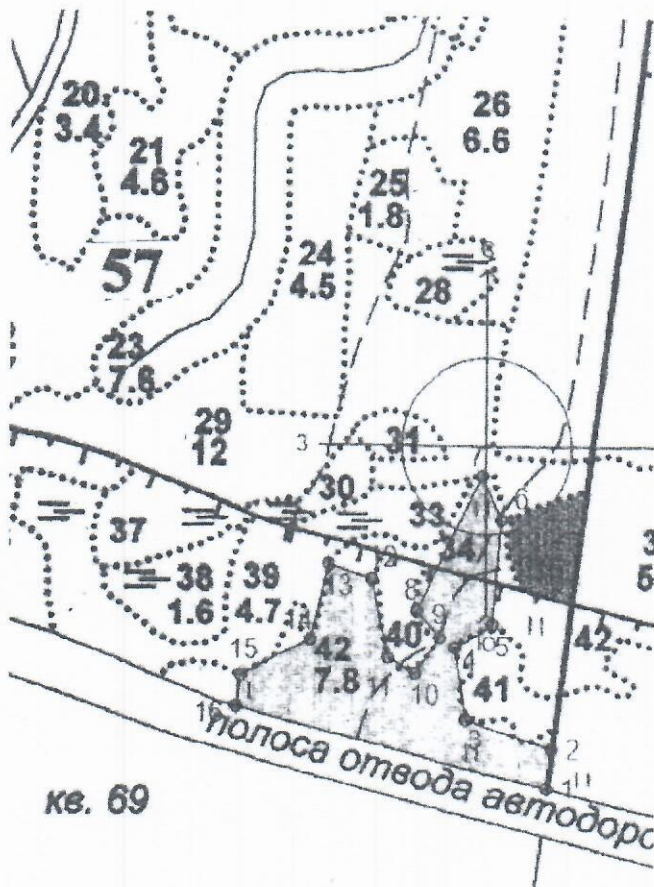
Баженов А.Н.

22 «11» 11 2021 г.

Приложение № 1

План участка
Масштаб 1:10 000

Лесничество (лесопарк) Подпорожское
Участковое лесничество Опежское
Урочище (при наличии) -----
Номер(а) лесного квартала 57
Номер(а) лесотаксационного выдела 34, 42
Площадь, га: 6,5



Площадь общая, га	Площадь эксплуата- ционная, га
9.1	6.5

Экспликация объекта			
№№	Направление	Угол	Длина
1-2	СВ	7° 31'	53.9
2-3	СЗ	71° 08'	124.7
3-4	СЗ	9° 10'	95.0
4-5	СВ	58° 43'	60.2
5-6	СВ	5° 23'	139.8
6-7	СЗ	24° 09'	64.1
7-8	ЮЗ	26° 57'	202.6
8-9	ЮВ	43° 16'	47.1
9-10	ЮЗ	35° 19'	59.3
10-11	СЗ	62° 14'	43.3
11-12	СЗ	11° 56'	107.2
12-13	СЗ	72° 26'	63.5
13-14	ЮЗ	14° 43'	103.3
14-15	ЮЗ	63° 26'	108.3
15-16	ЮЗ	8° 20'	41.8
16-1	ЮВ	75° 58'	445.1

Географические координаты		
№№	Широта	Долгота
1	60.90565	35.23539
2	60.90613029	35.23552045
3	60.90649278	35.23333995
4	60.90733556	35.2330604
5	60.90761648	35.23401088
6	60.90886706	35.23425315
7	60.90939266	35.2337686
8	60.90777054	35.23207265
9	60.90746243	35.23266902
10	60.90702745	35.23203537
11	60.90720869	35.23132717
12	60.90815115	35.23091716
13	60.90832333	35.22979895
14	60.90742618	35.2293144
15	60.9069912	35.22752526
16	60.90661965	35.22741344

А.И. Баженов
Подпись (расшифровка подписи)

Дата 22.06.2021г.



Расчетно-технологическая карта.

№ п/п	Вид операции	Технологическая операция				Марка трактора, орудия, инструмента	Затраты, на га/на участок		
		Срок выполнения	Количественные, качественные характеристики выполняемой работы	Ед. изм. (га, тыс. шт., км)	Объем (тыс. шт.)		Маш./см.	Чел./дн.	Тыс. руб.
1	Планировка, трассирование, регулирование гидрологического режима	-	-	-	-	-	-	-	-
2	Расчистка участка	3 кв. 2021г	частично	-	-	мотокусторез STIHL	-	-	-
3	Обработка почвы	3 кв. 2021г.	Бороздами, через 4-5м	га	6,5	ТДТ-55, ПЛ-1,	-	-	-
4	Посадка, транспортировка и хранение посадочного материала	3 кв. 2021г.	Ручная посадка семян ели с ОКС, транспортировка, хранение пос. материала	га	6,5	меч Колесова	-	-	-
5	Дополнение	2022-24г.г. далее по результатам инвентаризации	стандартные семена ели	тыс. шт	3,5	меч Колесова	-	-	-
6	Агротехнические уходы по годам	2022-24г.г. далее по результатам инвентаризации	рыхление почвы с одновременным уничтожением травянистой и древесной растительности в рядах культур и междурядьях	га	6,5	ручной серп, мотокусторез STIHL	-	-	-
7	Лесозащитные мероприятия	2021г. -2029г.	а) предупредительные (лесопатологическое обследование при условии визуального выявления очагов вредителей и болезней)	га	6,5	-	-	-	-
8	Противопожарные мероприятия	-	нет	км	-	-	-	-	-

Потребность в посадочном материале: 23,0 тыс.шт.,
в т.ч. на дополнение: 3,5 (по результатам инвентаризации) тыс. шт.

Горный мастер



Баженов А.Н.

«22» июня 2021 г.

«Утверждаю»
Заместитель директора ГП «ДРСУ»
по содержанию а/д Лодейнопольского
и Подпорожского районов
Матросов А.И.

«22» июня 2021 г.

ПРОЕКТ
ЛЕСОРАЗВЕДЕНИЯ
(создание лесных культур)
для компенсационного лесоразведения
на осень 2021 г.



по договорам аренды лесного участка № 150/К-2013-01 от 25.01.2013г (ЛД 1-2019 от 17.12.201 на 12,08 га); № 293/К-2018-06 от 19.06.2018г (ЛД 1-2020 от 09.04.2020 на 9,6037 га) - арендатор ЛОГП «Лодейнопольское ДРСУ» .

наименование исполнителя работ или лесопользователя (N и дата договора, распоряжения, соглашения, лесная декларация и др.)

Характеристика местоположения лесного участка

- 1.1. Лесничество Подпорожское
- 1.2. Участковое лесничество Онежское
- 1.3. Номер квартала 58
- 1.4. Номер выдела 43
- 1.5. Площадь участка, с точностью до 0,0000 га 4,5000
- 1.6. План участка, масштаб 1:10 000 (прилагается к Проекту)
2. Характеристика лесорастительных условий участка
 - 2.1. Лесорастительная зона таежная
 - 2.2. Лесной район Балтийско- Белозерский таежный район
 - 2.3. Целевое назначение лесов Защитные полосы
 - 2.4. Рельеф равнинный
 - 2.5. Почва среднеподзолистая почва, суглинок, дренированные
(тип, степень увлажнения, механический состав)
 - 2.6. Тип леса (тип лесорастительных условий) травянистый покров
 - 2.7. Категория площади лесоразведения сенокос

(сенокос, пашни, карьеры и др.)

- 2.8. Напочвенный покров Травяной покров: злаки, осока, бобовые
(важнейшие растения-индикаторы)
- 2.9. Захламленность отсутствует
(отсутствует, слабая, средняя, сильная)
- 2.10. Завалуненность, % (слабая, средняя, сильная) 3 %, слабая
- 2.11. Наличие малоценных пород береза, осина, ольха серая, ива козья
- 2.12. Характер и размещение оставленных деревьев и кустарников куртинами
- 2.13. Степень задернения почвы сильная
слабая, средняя, сильная
- 2.14. Зараженность почвы вредителями, вид, шт./га в связи с отсутствием признаков заселения вредных организмов, обследование на лесном участке не проводилось.
- 2.15. Гидрологические условия глубокое залегание грунтовых вод

3. Обоснование проектируемого способа лесоразведения, породного состава восстанавливаемых лесов, сроки и способы лесоразведения

3.1. Вид проектируемого лесного насаждения для лесоразведения: чистое хвойное - сплошные культуры ели европейской

3.2. Культивируемые породы деревьев, тыс.шт./га: всего Е- 3,0 шт/га

в том числе главных (целевых) Е- 3,0 тыс. шт./га сопутствующих ---

3.3. Подготовка лесного участка отвод лесного участка, согласно приказа МПР № 1014 от 04.12.2020 г.

(отвод лесного участка, отграничение и оформление в натуре площади лесного участка)

Расчистка участка частично заросший, 20% - мягколиственные породы
(полосная, сплошная)

Расстояние между центрами полос --- м, ширина полос --- м,

Сроки проведения расчистки 3 квартал 2021г.

Применяемые машины и орудия кусторез STIHL 450-K

3.4. Обработка почвы бороздами
(полосами, бороздами, площадками, иное)

Размещение и размеры площадок, полос, борозд на площади и их направление борозды шириной до 1м через 4-5м, прямолинейные или с плавным искривлением

Глубина обработки почвы до 20 см

Сроки проведения обработки почвы 3 квартал 2021г.

Применяемые машины и орудия ТДТ-55, плуг-ПЛ-1

3.5. Метод и способ лесоразведения ручная посадка сеянцами с ОКС в пласт, в берму
(посадка сеянцами, саженцами, посадочным с ЗКС)

Сроки проведения работ 3 квартал 2021г.

Применяемые машины и орудия меч «Колесова»

Количество посадочных на 1 га 3,0 тыс. шт.

Схема смешения пород Е-Е-Е

Размещение посадочных : расстояние между рядами (площадками, полосами) 4-5 м, м, в рядах (в площадках, в полосах), м 0,5-0,8 м, количество рядов в полосе --- шт.

Потребность в посадочном материале на 1 га 3,0 тыс. шт.

(кг), и на всю площадь по породам Е – 13,5 тыс. шт. (кг).

3.6. Характеристика посадочного материала стандартные сеянцы ели с ОКС
(сеянцы с закрытой корневой системой или с открытой корневой системой, саженцы, возраст (лет), N и дата паспорта на используемый посадочный материал)

3.7. Виды и способы ухода, их кратность:

1-й год: агротехнический однократно (рыхление почвы с одновременным уничтожением травянистой и древесной растительности в рядах культур и междурядьях), дополнение лесных культур при приживаемости менее 85%

2-й год: агротехнический однократно (рыхление почвы с одновременным уничтожением травянистой и древесной растительности в рядах культур и междурядьях), дополнение лесных культур при приживаемости менее 85%

3-й год: агротехнический однократно (рыхление почвы с одновременным уничтожением травянистой и древесной растительности в рядах культур и междурядьях), дополнение лесных культур при приживаемости менее 85%

С 4-го по 8-й год: по необходимости - лесоводственный однократно(уничтожение травянистой и нежелательной древесной растительности в рядах культур и междурядьях)

4. Противопожарные и защитные мероприятия

4.1. Проведения противопожарных мероприятий участок влажный, стена леса лиственные породы, нет необходимости в проведение противопожарных мероприятий

(перечень мероприятий, объем работ, ширина и протяженность)

4.2. Уход за противопожарными объектами не запланировано.
(год ухода, перечень мероприятий, объем работ)

4.3. Борьба с вредителями, болезнями леса при выявлении вредителей или болезней лесных культур, проведение лесопатологического обследования с дальнейшим выполнением рекомендуемых мероприятий.

(перечень мероприятий, объем работ)

5. Проектируемые показатели оценки качества лесоразведения для признания работ по лесоразведению завершенными

5.1. Намечаемый год отнесения земель, предназначенных для лесоразведения, к землям, на которых расположены леса 2029 г.

5.2. Состав 6Е2Б2Ос 5.3. Средняя высота, 0,7 м

5.4. Возраст 1,7 лет

5.5. Количество деревьев главных (целевых) пород не менее 1,7
тыс. шт./га

5.6. Приживаемость, %: 1 год - 96%, 3 год - 93%; 5 год - 84%

5.7. Параметры лесных культур в возрасте 5 лет:

Количество деревьев культивируемых пород, тыс.шт./га, всего 2,5 тыс. шт./га

В том числе по породам ель - 2,5 тыс.шт.

Соотношение средних высот деревьев культивируемых пород и естественно возобновившихся нежелательных пород: ель - 0,5; береза - 0,8; осина - 0,8

5.8. Характеристика созданного молодняка при отнесении к земель, предназначенных для лесоразведения, к землям, на которых расположены леса:

Количество деревьев главных (целевых) пород, не менее тыс.шт./га, всего 1,7 тыс. шт./га,
В том числе по породам ель - 1,7тыс. шт./га

Соотношение средних высот деревьев культивируемых пород и естественно возобновившихся нежелательных пород: ель - 0,7; береза - 1,6; осина - 1,8

5.9. Намечаемые сроки обследования, годы 2022.,2023г.,2025г.,2029г

К проекту прилагается:

1. План участка.
2. Расчетно-технологическая карта.

Проект составил:

Горный мастер

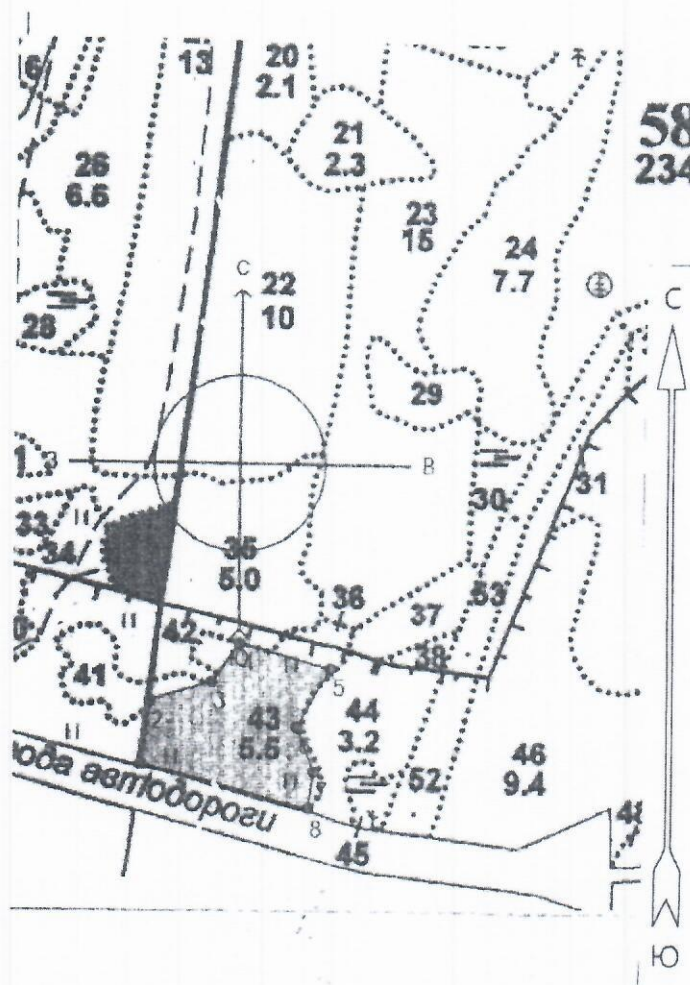


Баженов А.Н.

«22» июль 2021 г.

План участка
Масштаб 1:10 000

Лесничество (лесопарк) Подпорожское
Участковое лесничество Онежское
Урочище (при наличии) -----
Номер(а) лесного квартала 58
Номер(а) лесотаксационного выдела 43
Площадь, га: 4,5



Площадь общая, га	Площадь эксплуата ционная, га
5,5	4,5

Экспликация объекта

№№	Направление	Румб	Длина, м
1 - 2	СВ	79° 47'	96,7
2 - 3	СВ	73° 35'	99,9
3 - 4	СВ	36° 05'	73,6
4 - 5	ЮВ	75° 12'	146,1
5 - 6	ЮЗ	30° 35'	103,1
6 - 7	ЮВ	20° 55'	73,4
7 - 8	ЮЗ	9° 38'	54,2
8 - 1	СЗ	75° 58'	266,2

Географические координаты

№№	Широта	Долгота
1	60.90565	35.23539
2	60.9065109	35.23563228
3	60.90676464	35.23740278
4	60.90729931	35.23820416
5	60.90696401	35.24081332
6	60.90616654	35.2398442
7	60.90555032	35.24032876
8	60.90507002	35.24016103
1	60.90565	35.23539

А.И. Баженков /Баженков А.И./
Подпись (расшифровка подписи)

Дата 22 июля 2021г.



Расчетно-технологическая карта.

№ п/п	Вид операции	Технологическая операция				Марка трактора, орудия, инструмента	Затраты, на га/на участок		
		Срок выполнения	Количественные, качественные характеристики выполняемой работы	Ед. изм. (га, тыс. шт., км)	Объем (тыс. шт.)		Маш. /см.	Чел./дн.	Тыс. руб.
1	Планировка, трассирование, регулирование гидрологического режима	-	-	-	-	-	-	-	-
2	Расчистка участка	3 кв. 2021г	частично	-	-	мотокусторез STIHL	-	-	-
3	Обработка почвы	3 кв. 2021г.	Бороздами, через 4-5м	га	4,5	ТДТ-55, ПЛ-1,	-	-	-
4	Посадка, транспортировка и хранение посадочного материала	3 кв. 2021г.	Ручная посадка сеянцев ели с ОКС, транспортировка, хранение пос. материала	га	4,5	меч Колесова	-	-	-
5	Дополнение	2022-24г.г. далее по результатам инвентаризации	стандартные сеянцы ели	тыс. шт	2,3	меч Колесова	-	-	-
6	Агротехнические уходы по годам	2022-24г.г. далее по результатам инвентаризации	рыхление почвы с одновременным уничтожением травянистой и древесной растительности в рядах культур и междурядьях	га	4,5	ручной серп, мотокусторез STIHL	-	-	-
7	Лесозащитные мероприятия	2021г. -2029г.	предупредительные (лесопатологическое обследование при условии визуального выявления очагов вредителей и болезней)	га	4,5	-	-	-	-
8	Противопожарные мероприятия	-	нет	км	-	-	-	-	-

Потребность в посадочном материале: **15,8 тыс.шт.,**
в т.ч. на дополнение: 2,3 (по результатам инвентаризации) тыс. шт

Горный мастер



Баженов А.Н.

«22» июня 2021 г.

«Утверждаю»
Заместитель директора ГП «ДРСУ»
по содержанию а/д Лодейнопольского
и Подпорожского районов
Матросов А.И.

«22» июля 2021 г.

ПРОЕКТ
ЛЕСОРАЗВЕДЕНИЯ
(создание лесных культур)
для компенсационного лесоразведения
на осень 2021 г.



по договорам аренды лесного участка № 150/К-2013-01 от 25.01.2013г (ЛД 1-2019 от 17.12.201 на 12,08 га); № 293/К-2018-06 от 19.06.2018г (ЛД 1-2020 от 09.04.2020 на 9,6037 га) - арендато ЛОГП «Лодейнопольское ДРСУ» .

наименование исполнителя работ или лесопользователя (N и дата договора, распоряжения, соглашения, лесная декларация и др.)

Характеристика местоположения лесного участка

- 1.1. Лесничество Подпорожское
- 1.2. Участковое лесничество Онежское
- 1.3. Номер квартала 69
- 1.4. Номер выдела 4
- 1.5. Площадь участка, с точностью до 0,0000 га 4,0000
- 1.6. План участка, масштаб 1:10 000 (прилагается к Проекту)
2. Характеристика лесорастительных условий участка
 - 2.1. Лесорастительная зона таежная
 - 2.2. Лесной район Балтийско- Белозерский таежный район
 - 2.3. Целевое назначение лесов Защитные полосы
 - 2.4. Рельеф равнинный
 - 2.5. Почва среднеподзолистая почва, суглинок, дренированные
(тип, степень увлажнения, механический состав)
 - 2.6. Тип леса (тип лесорастительных условий) травянистый покров
 - 2.7. Категория площади лесоразведения сенокос

(сенокос, пашни, карьеры и др.)

- 2.8. Напочвенный покров Травяной покров: злаки, осока, бобовые
(важнейшие растения-индикаторы)
- 2.9. Захламленность отсутствует
(отсутствует, слабая, средняя, сильная)
- 2.10. Завалуненность, % (слабая, средняя, сильная) 3 %, слабая
- 2.11. Наличие малоценных пород береза, осина, ольха серая, ива козья
- 2.12. Характер и размещение оставленных деревьев и кустарников куртинами
- 2.13. Степень задернения почвы сильная
слабая, средняя, сильная
- 2.14. Зараженность почвы вредителями, вид, шт./га в связи с отсутствием признаков заселения вредных организмов, обследование на лесном участке не проводилось.
- 2.15. Гидрологические условия глубокое залегание грунтовых вод

3. Обоснование проектируемого способа лесоразведения, породного состава восстанавливаемых лесов, сроки и способы лесоразведения

3.1. Вид проектируемого лесного насаждения для лесоразведения: чистое хвойное - сплошные культуры ели европейской

3.2. Культивируемые породы деревьев, тыс.шт./га: всего Е- 3,0 шт/га

в том числе главных (целевых) Е- 3,0 тыс. шт./га сопутствующих ---

3.3. Подготовка лесного участка отвод лесного участка, согласно приказа МПР № 1014 от 04.12.2020 г.

(отвод лесного участка, отграничение и оформление в натуре площади лесного участка)

Расчистка участка частично заросший, 20% - мягколиственные породы
(полосная, сплошная)

Расстояние между центрами полос --- м, ширина полос --- м,

Сроки проведения расчистки 3 квартал 2021г.

Применяемые машины и орудия кусторез STIHL 450-K

3.4. Обработка почвы бороздами
(полосами, бороздами, площадками, иное)

Размещение и размеры площадок, полос, борозд на площади и их направление борозды шириной до 1м через 4-5м, прямолинейные или с плавным искривлением

Глубина обработки почвы до 20 см

Сроки проведения обработки почвы 3 квартал 2021г.

Применяемые машины и орудия ГДТ-55, плуг-ПЛ-1

3.5. Метод и способ лесоразведения ручная посадка сеянцами с ОКС в пласт, в берму
(посадка сеянцами, саженцами, посадочным с ЗКС)

Сроки проведения работ 3 квартал 2021г.

Применяемые машины и орудия меч «Колесова»

Количество посадочных на 1 га 3,0 тыс. шт.

Схема смешения пород Е-Е-Е

Размещение посадочных : расстояние между рядами
(площадками, полосами) 4-5 м, м, в рядах (в площадках, в полосах), м
0,5-0,8 м, количество рядов в полосе --- шт.

Потребность в посадочном материале на 1 га 3,0 тыс. шт.

(кг), и на всю площадь по породам Е – 12,0 тыс. шт. (кг).

3.6. Характеристика посадочного материала стандартные сеянцы ели с ОКС
(сеянцы с закрытой корневой системой или с открытой корневой системой, саженцы,

возраст (лет), N и дата паспорта на используемый посадочный материал)

3.7. Виды и способы ухода, их кратность:

1-й год: агротехнический однократно (рыхление почвы с одновременным уничтожением травянистой и древесной растительности в рядах культур и междурядьях), дополнение лесных культур при приживаемости менее 85%

2-й год: агротехнический однократно (рыхление почвы с одновременным уничтожением травянистой и древесной растительности в рядах культур и междурядьях), дополнение лесных культур при приживаемости менее 85%

3-й год: агротехнический однократно (рыхление почвы с одновременным уничтожением травянистой и древесной растительности в рядах культур и междурядьях), дополнение лесных культур при приживаемости менее 85%

С 4-го по 8-й год: по необходимости - лесоводственный однократно(уничтожение травянистой и нежелательной древесной растительности в рядах культур и междурядьях)

4. Противопожарные и защитные мероприятия

4.1. Проведения противопожарных мероприятий участок влажный, стена леса лиственные породы, нет необходимости в проведение противопожарных мероприятий

(перечень мероприятий, объем работ, ширина и протяженность)

- 4.2. Уход за противопожарными объектами не запланировано.
(год ухода, перечень мероприятий, объем работ)
- 4.3. Борьба с вредителями, болезнями леса при выявлении вредителей или болезней лесных культур, проведение лесопатологического обследования с дальнейшим выполнением рекомендуемых мероприятий.
(перечень мероприятий, объем работ)

5. Проектируемые показатели оценки качества лесоразведения для признания работ по лесоразведению завершенными

5.1. Намечаемый год отнесения земель, предназначенных для лесоразведения, к землям, на которых расположены леса 2029 г.

5.2. Состав 6Е2Б2Ос 5.3. Средняя высота, 0,7 м

5.4. Возраст 1,7 лет

5.5. Количество деревьев главных (целевых) пород не менее 1,7
тыс. шт./га

5.6. Приживаемость, %: 1 год - 96%, 3 год - 93%; 5 год - 84%

5.7. Параметры лесных культур в возрасте 5 лет:

Количество деревьев культивируемых пород, тыс.шт./га, всего 2,5 тыс. шт./га

В том числе по породам ель- 2,5 тыс.шт.

Соотношение средних высот деревьев культивируемых пород и естественно возобновившихся нежелательных пород: ель - 0,5; береза - 0,8; осина - 0,8

5.8. Характеристика созданного молодняка при отнесении к земель, предназначенных для лесоразведения, к землям, на которых расположены леса:

Количество деревьев главных (целевых) пород, не менее тыс.шт./га, всего 1,7 тыс. шт./га,

В том числе по породам ель - 1,7тыс. шт./га

Соотношение средних высот деревьев культивируемых пород и естественно возобновившихся нежелательных пород: ель - 0,7; береза - 1,6; осина - 1,8

5.9. Намечаемые сроки обследования, годы 2022.,2023г.,2025г.,2029г

К проекту прилагается:

1. План участка.
2. Расчетно-технологическая карта.

Проект составил:

Горный мастер

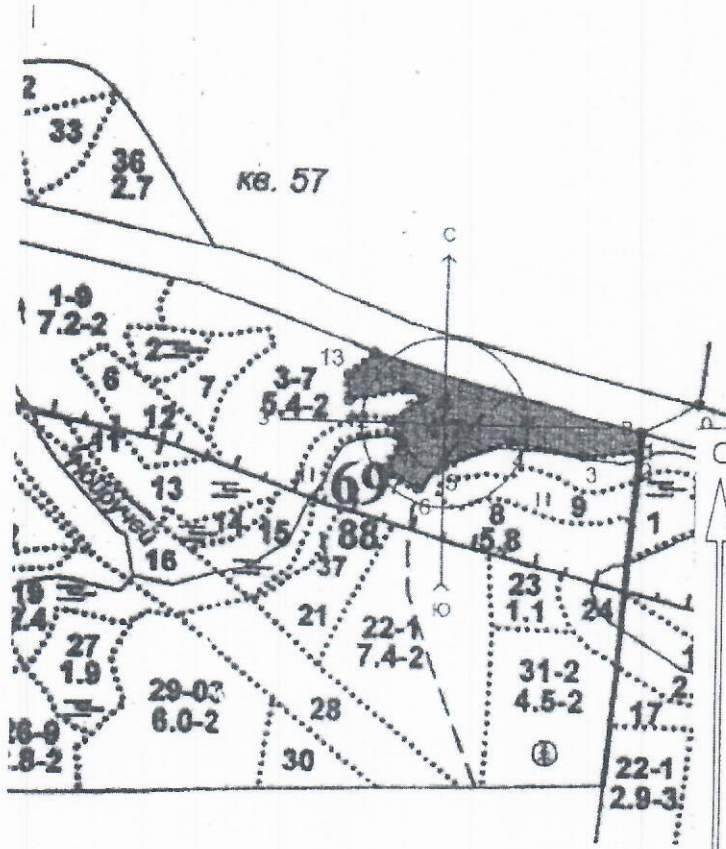


Баженов А.Н.

«22» июня 2021 г.

План участка
Масштаб 1:10 000

Лесничество (лесопарк) Подпорожское
Участковое лесничество Онежское
Урочище (при наличии) -----
Номер(а) лесного квартала 69
Номер(а) лесотаксационного выдела 4
Площадь, га: 4,0



Площадь общая, га	Площадь эксплуата- ционная, га
4,7	4,0

Экспликация объекта			
№№	Направление	Угол	Длина
0 - 1	ЮЗ	63° 37'	103,5
1 - 2	ЮЗ	8° 20'	31,8
2 - 3	ЮЗ	85° 29'	87,6
3 - 4	СЗ	80° 17'	118,2
4 - 5	ЮЗ	69° 57'	111,8
5 - 6	ЮЗ	46° 37'	58,0
6 - 7	СЗ	57° 35'	57,2
7 - 8	СВ	28° 14'	47,0
8 - 9	СЗ	31° 32'	39,6
9 - 10	СВ	55° 21'	63,4
10 - 11	СЗ	59° 18'	28,5
11 - 12	ЮЗ	76° 58'	95,2
12 - 13	СЗ	2° 10'	40,6
13 - 14	СВ	50° 57'	52,3
14 - 1	ЮВ	75° 22'	442,8

Географические координаты		
№№	Широта	Долгота
0	60.90565	35.23539
1	60.90523692	35.23367678
2	60.90495464	35.23359183
3	60.90489268	35.23197772
4	60.90507168	35.22982558
5	60.90472745	35.22788582
6	60.90436944	35.22710708
7	60.90464483	35.22621508
8	60.90501661	35.22662568
9	60.90531953	35.22624339
10	60.90564312	35.22720619
11	60.90577392	35.22675311
12	60.90558115	35.22503989
13	60.90594604	35.22501158
14	60.90624209	35.22576199
1	60.90523692	35.23367678

Сул. Баженко А.И.
Подпись (расшифровка подписи)

Дата 22.06.2021.



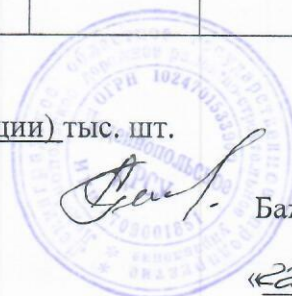
Расчетно-технологическая карта.

№ п/п	Вид операции	Технологическая операция				Марка трактора, орудия, инструмента	Затраты, на га/на участок		
		Срок выполнения	Количественные, качественные характеристики выполняемой работы	Ед. изм. (га, тыс. шт., км)	Объем (тыс. шт.)		Маш./см.	Чел./дн.	Тыс. руб.
1	Планировка, трассирование, регулирование гидрологического режима	-	-	-	-	-	-	-	-
2	Расчистка участка	3 кв. 2021г	частично	-	-	мотокусторез STIHL	-	-	-
3	Обработка почвы	3 кв. 2021г.	Бороздами, через 4-5м	га	4,0	ТДТ-55, ПЛ-1,	-	-	-
4	Посадка, транспортировка и хранение посадочного материала	3 кв. 2021г.	Ручная посадка сеянцев ели с ОКС, транспортировка, хранение пос. материала	га	4,0	меч Колесова	-	-	-
5	Дополнение	2022-24г.г. далее по результатам инвентаризации	стандартные сеянцы ели	тыс. шт	2,0	меч Колесова	-	-	-
6	Агротехнические уходы по годам	2022-24г.г. далее по результатам инвентаризации	рыхление почвы с одновременным уничтожением травянистой и древесной растительности в рядах культур и междурядьях	га	4,0	ручной серп, мотокусторез STIHL	-	-	-
7	Лесозащитные мероприятия	2021г. -2029г.	а) предупредительные (лесопатологическое обследование при условии визуального выявления очагов вредителей и болезней)	га	4,0	-	-	-	-
8	Противопожарные мероприятия	-	нет	км	-	-	-	-	-

Потребность в посадочном материале: **14,0 тыс.шт.,**

в т.ч. на дополнение: **2,0 (по результатам инвентаризации) тыс. шт.**

Горный мастер



Баженов А.Н.

«22» июня 2021 г.

«Утверждаю»
Заместитель директора ГП «ДРСУ»
по содержанию а/д Лодейнопольского
и Подпорожского районов
Матросов А.И.

«22» июня 2021 г.



ПРОЕКТ
ЛЕСОРАЗВЕДЕНИЯ
(создание лесных культур)
для компенсационного лесоразведения
на осень 2021 г.

по договорам аренды лесного участка № 150/К-2013-01 от 25.01.2013г (ЛД 1-2019 от 17.12.2019 на 12,08 га); № 293/К-2018-06 от 19.06.2018г (ЛД 1-2020 от 09.04.2020 на 9,6037 га) - арендатор ЛОГП «Лодейнопольское ДРСУ» .

наименование исполнителя работ или лесопользователя (N и дата договора, распоряжения, соглашения, лесная декларация и др.)

Характеристика местоположения лесного участка

- 1.1. Лесничество Подпорожское
- 1.2. Участковое лесничество Онежское
- 1.3. Номер квартала 85
- 1.4. Номер выдела 16
- 1.5. Площадь участка, с точностью до 0,0000 га 4,7000
- 1.6. План участка, масштаб 1:10 000 (прилагается к Проекту)
2. Характеристика лесорастительных условий участка
- 2.1. Лесорастительная зона таежная
- 2.2. Лесной район Балтийско- Белозерский таежный район
- 2.3. Целевое назначение лесов Защитные полосы
- 2.4. Рельеф равнинный
- 2.5. Почва среднеподзолистая почва, суглинок, дренированные
(тип, степень увлажнения, механический состав)
- 2.6. Тип леса (тип лесорастительных условий) травянистый покров
- 2.7. Категория площади лесоразведения сенокос

(сенокос, пашни, карьеры и др.)

- 2.8. Напочвенный покров Травяной покров: злаки, осока, бобовые
(важнейшие растения-индикаторы)
- 2.9. Захламленность отсутствует
(отсутствует, слабая, средняя, сильная)
- 2.10. Завалуненность, % (слабая, средняя, сильная) 3 %, слабая
- 2.11. Наличие малоценных пород береза, осина, ольха серая, ива козья
- 2.12. Характер и размещение оставленных деревьев и кустарников куртинами
- 2.13. Степень задернения почвы сильная
слабая, средняя, сильная
- 2.14. Зараженность почвы вредителями, вид, шт./га в связи с отсутствием признаков заселения вредных организмов, обследование на лесном участке не проводилось.
- 2.15. Гидрологические условия глубокое залегание грунтовых вод

3. Обоснование проектируемого способа лесоразведения, породного состава восстанавливаемых лесов, сроки и способы лесоразведения

3.1. Вид проектируемого лесного насаждения для лесоразведения: чистое хвойное - сплошные культуры ели европейской

3.2. Культивируемые породы деревьев, тыс.шт./га: всего Е- 3,0 шт/га

в том числе главных (целевых) Е- 3,0 тыс. шт./га сопутствующих ---

3.3. Подготовка лесного участка отвод лесного участка, согласно приказа МПР № 1014 от 04.12.2020 г.

(отвод лесного участка, отграничение и оформление в натуре площади лесного участка)

Расчистка участка частично заросший, 20% - мягколиственные породы
(полосная, сплошная)

Расстояние между центрами полос --- м, ширина полос --- м,

Сроки проведения расчистки 3 квартал 2021г.

Применяемые машины и орудия кусторез STIHL 450-K

3.4. Обработка почвы бороздами

(полосами, бороздами, площадками, иное)

Размещение и размеры площадок, полос, борозд на площади и их направление борозды шириной до 1м через 4-5м, прямолинейные или с плавным искривлением

Глубина обработки почвы до 20 см

Сроки проведения обработки почвы 3 квартал 2021г.

Применяемые машины и орудия ТДТ-55, плуг-ПЛ-1

3.5. Метод и способ лесоразведения ручная посадка сеянцами с ОКС в пласт, в берму
(посадка сеянцами, саженцами, посадочным с ЗКС)

Сроки проведения работ 3 квартал 2021г.

Применяемые машины и орудия меч «Колесова»

Количество посадочных на 1 га 3,0 тыс. шт.

Схема смешения пород Е-Е-Е

Размещение посадочных : расстояние между рядами

(площадками, полосами) 4-5 м, м, в рядах (в площадках, в полосах), м

0,5-0,8 м, количество рядов в полосе --- шт.

Потребность в посадочном материале на 1 га 3,0 тыс. шт.

(кг), и на всю площадь по породам Е – 14,1 тыс. шт. (кг).

3.6. Характеристика посадочного материала стандартные сеянцы ели с ОКС

(сеянцы с закрытой корневой системой или с открытой корневой системой, саженцы, возраст (лет), N и дата паспорта на используемый посадочный материал)

3.7. Виды и способы ухода, их кратность:

1-й год: агротехнический однократно (рыхление почвы с одновременным уничтожением травянистой и древесной растительности в рядах культур и междурядьях), дополнение лесных культур при приживаемости менее 85%

2-й год: агротехнический однократно (рыхление почвы с одновременным уничтожением травянистой и древесной растительности в рядах культур и междурядьях), дополнение лесных культур при приживаемости менее 85%

3-й год: агротехнический однократно (рыхление почвы с одновременным уничтожением травянистой и древесной растительности в рядах культур и междурядьях), дополнение лесных культур при приживаемости менее 85%

С 4-го по 8-й год: по необходимости - лесоводственный однократно(уничтожение травянистой и нежелательной древесной растительности в рядах культур и междурядьях)

4. Противопожарные и защитные мероприятия

4.1. Проведения противопожарных мероприятий участок влажный, стена леса лиственные породы, нет необходимости в проведение противопожарных мероприятий

(перечень мероприятий, объем работ, ширина и протяженность)

4.2. Уход за противопожарными объектами не запланировано.

(год ухода, перечень мероприятий, объем работ)

4.3. Борьба с вредителями, болезнями леса при выявлении вредителей или болезней лесных культур, проведение лесопатологического обследования с дальнейшим выполнением рекомендуемых мероприятий.

(перечень мероприятий, объем работ)

5. Проектируемые показатели оценки качества лесоразведения для признания работ по лесоразведению завершенными

5.1. Намечаемый год отнесения земель, предназначенных для лесоразведения, к землям, на которых расположены леса 2029 г.

5.2. Состав 6Е2Б2Ос 5.3. Средняя высота, 0,7 м

5.4. Возраст 1,7 лет

5.5. Количество деревьев главных (целевых) пород не менее 1,7
тыс. шт./га

5.6. Приживаемость, %: 1 год - 96%, 3 год - 93%; 5 год - 84%

5.7. Параметры лесных культур в возрасте 5 лет:

Количество деревьев культивируемых пород, тыс.шт./га, всего 2,5 тыс. шт./га

В том числе по породам ель- 2,5 тыс.шт.

Соотношение средних высот деревьев культивируемых пород и естественно возобновившихся нежелательных пород: ель - 0,5; береза - 0,8; осина - 0,8

5.8. Характеристика созданного молодняка при отнесении к земель, предназначенных для лесоразведения, к землям, на которых расположены леса:

Количество деревьев главных (целевых) пород, не менее тыс.шт./га, всего 1,7 тыс. шт./га,

В том числе по породам ель - 1,7тыс. шт./га

Соотношение средних высот деревьев культивируемых пород и естественно возобновившихся нежелательных пород: ель - 0,7; береза - 1,6; осина - 1,8

5.9. Намечаемые сроки обследования, годы 2022.,2023г.,2025г.,2029г

К проекту прилагается:

1. План участка.

2. Расчетно-технологическая карта.

Проект составил:

Горный мастер

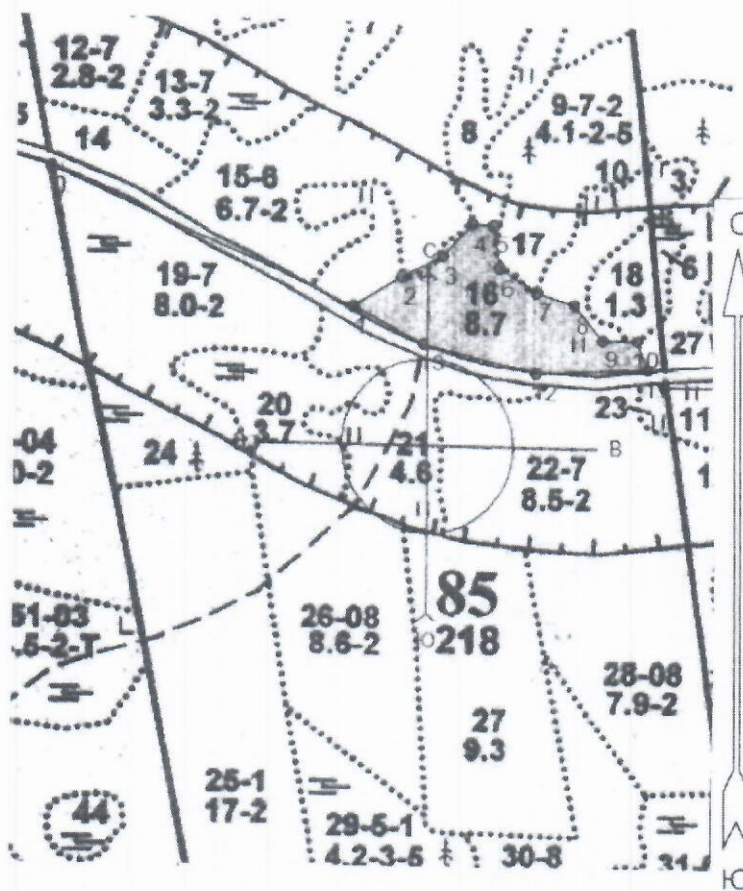


Баженов А.Н.

«22» ИЮН 2021 г.

План участка
Масштаб 1:10 000

Лесничество (лесопарк) Подпорожское
Участковое лесничество Онежское
Урочище (при наличии) -----
Номер(а) лесного квартала 85
Номер(а) лесотаксационного выдела 16
Площадь, га: 4,7



Площадь общая, га	Площадь эксплуата- ционная, га
8,7	4,7

Экспликация объекта			
№№	Направление	Румб	Длина, м
0 - 1	ЮВ	66° 43'	510,5
1 - 2	СВ	59° 16'	87,8
2 - 3	СВ	62° 42'	71,1
3 - 4	СВ	41° 21'	67,9
4 - 5	ЮВ	86° 25'	32,7
5 - 6	ЮВ	8° 53'	66,0
6 - 7	ЮВ	58° 44'	66,8
7 - 8	ЮВ	72° 46'	61,9
8 - 9	ЮВ	40° 14'	69,4
9 - 10	ЮВ	90° 00'	53,0
10 - 11	ЮВ	19° 59'	47,7
11 - 12	ЮЗ	87° 19'	173,5
12 - 13	СЗ	76° 07'	178,5
13 - 1	СЗ	63° 00'	121,3

Географические координаты		
№№	Широта	Долгота
0	60.89533	35.30149
1	60.89351685	35.31015017
2	60.89391977	35.31154333
3	60.89421281	35.31271057
4	60.89467067	35.31353894
5	60.89465236	35.31414138
6	60.89406629	35.31432965
7	60.89375494	35.31538393
8	60.89359011	35.31647586
9	60.89311393	35.31730423
10	60.89311393	35.31828321
11	60.89271101	35.31858443
12	60.89263775	35.31538393
13	60.89302236	35.31218343
1	60.89351685	35.31018783

А.Н. Батенко
Подпись (расшифровка подписи)

Дата 22 июля 2021г.

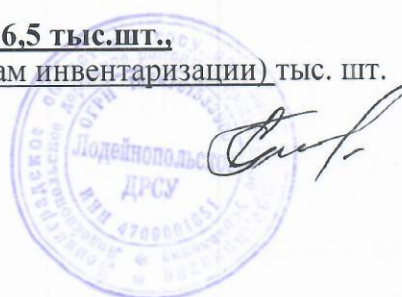


Расчетно-технологическая карта.

№ п/п	Вид операции	Технологическая операция				Марка трактора, орудия, инструмента	Затраты, на га/на участок		
		Срок выполнения	Количественные, качественные характеристики выполняемой работы	Ед. изм. (га, тыс. шт., км)	Объем (тыс. шт.)		Маш./см.	Чел./дн.	Тыс. руб.
1	Планировка, трассирование, регулирование гидрологического режима	-	-	-	-	-	-	-	-
2	Расчистка участка	3 кв. 2021г	частично	-	-	мотокусторез STIHL	-	-	-
3	Обработка почвы	3 кв. 2021г.	Бороздами, через 4-5м	га	4,7	ТДТ-55, ПЛ-1,	-	-	-
4	Посадка, транспортировка и хранение посадочного материала	3 кв. 2021г.	Ручная посадка сеянцев ели с ОКС, транспортировка, хранение пос. материала	га	4,7	меч Колесова	-	-	-
5	Дополнение	2022-24г.г. далее по результатам инвентаризации	стандартные сеянцы ели	тыс. шт	2,4	меч Колесова	-	-	-
6	Агротехнические уходы по годам	2022-24г.г. далее по результатам инвентаризации	рыхление почвы с одновременным уничтожением травянистой и древесной растительности в рядах культур и междурядьях	га	4,7	ручной серп, мотокусторез STIHL	-	-	-
7	Лесозащитные мероприятия	2021г. -2029г.	а) предупредительные (лесопатологическое обследование при условии визуального выявления очагов вредителей и болезней)	га	4,7	-	-	-	-
8	Противопожарные мероприятия	-.	нет	км	-	-	-	-	-

Потребность в посадочном материале: **16,5 тыс.шт.**,
в т.ч. на дополнение: 2,4 (по результатам инвентаризации) тыс. шт.

Горный мастер



Баженов А.Н.

«22» июня 2021 г.

«Утверждаю»
Заместитель директора ГП «ДРСУ»
по содержанию а/д Лодейнопольского
и Подпорожского районов
Матросов А.И.



«22» июня 2021 г.

ПРОЕКТ
ЛЕСОРАЗВЕДЕНИЯ
(создание лесных культур)
для компенсационного лесоразведения
на осень 2021 г.

по договорам аренды лесного участка № 150/К-2013-01 от 25.01.2013г (ЛД 1-2019 от 17.12.2019 на 12,08 га); № 293/К-2018-06 от 19.06.2018г (ЛД 1-2020 от 09.04.2020 на 9,6037 га) - арендатор ЛОГП «Лодейнопольское ДРСУ».

наименование исполнителя работ или лесопользователя (N и дата договора, распоряжения, соглашения, лесная декларация и др.)

Характеристика местоположения лесного участка

1.1. Лесничество Подпорожское

1.2. Участковое лесничество Онежское

1.3. Номер квартала 86

1.4. Номер выдела 13

1.5. Площадь участка, с точностью до 0,0000 га 4,5000

1.6. План участка, масштаб 1:10 000 (прилагается к Проекту)

2. Характеристика лесорастительных условий участка

2.1. Лесорастительная зона таежная

2.2. Лесной район Балтийско- Белозерский таежный район

2.3. Целевое назначение лесов Защитные полосы

2.4. Рельеф равнинный

2.5. Почва среднеподзолистая почва, суглинок, дренированные
(тип, степень увлажнения, механический состав)

2.6. Тип леса (тип лесорастительных условий) травянистый покров

2.7. Категория площади лесоразведения сенокос

(сенокос, пашни, карьеры и др.)

2.8. Напочвенный покров Травяной покров: злаки, осока, бобовые
(важнейшие растения-индикаторы)

2.9. Захламленность отсутствует
(отсутствует, слабая, средняя, сильная)

2.10. Завалуненность, % (слабая, средняя, сильная) 3 %, слабая

2.11. Наличие малоценных пород береза, осина, ольха серая, ива козья

2.12. Характер и размещение оставленных деревьев и кустарников куртинами

2.13. Степень задернения почвы сильная
слабая, средняя, сильная

2.14. Зараженность почвы вредителями, вид, шт./га в связи с отсутствием признаков заселения вредных организмов, обследование на лесном участке не проводилось.

2.15. Гидрологические условия глубокое залегание грунтовых вод

3. Обоснование проектируемого способа лесоразведения, породного состава восстанавливаемых лесов, сроки и способы лесоразведения

3.1. Вид проектируемого лесного насаждения для лесоразведения: чистое хвойное - сплошные культуры ели европейской

3.2. Культивируемые породы деревьев, тыс.шт./га: всего Е- 3,0 шт/га

в том числе главных (целевых) Е- 3,0 тыс. шт./га сопутствующих ---

3.3. Подготовка лесного участка отвод лесного участка, согласно приказа МПР № 1014 от 04.12.2020 г.

(отвод лесного участка, отграничение и оформление в натуре площади лесного участка)

Расчистка участка частично заросший, 20% - мягколиственные породы
(полосная, сплошная)

Расстояние между центрами полос --- м, ширина полос --- м,

Сроки проведения расчистки 3 квартал 2021г.

Применяемые машины и орудия кусторез STIHL 450-K

3.4. Обработка почвы бороздами

(полосами, бороздами, площадками, иное)

Размещение и размеры площадок, полос, борозд на площади и их

направление борозды шириной до 1м через 4-5м, прямолинейные или с плавным искривлением

Глубина обработки почвы до 20 см

Сроки проведения обработки почвы 3 квартал 2021г.

Применяемые машины и орудия ТДТ-55, плуг-ПЛ-1

3.5. Метод и способ лесоразведения ручная посадка сеянцами с ОКС в пласт, в берму
(посадка сеянцами, саженцами, посадочным с ЗКС)

Сроки проведения работ 3 квартал 2021г.

Применяемые машины и орудия меч «Колесова»

Количество посадочных на 1 га 3,0 тыс. шт.

Схема смешения пород Е-Е-Е

Размещение посадочных : расстояние между рядами

(площадками, полосами) 4-5 м, м, в рядах (в площадках, в полосах), м

0,5-0,8 м, количество рядов в полосе --- шт.

Потребность в посадочном материале на 1 га 3,0 тыс. шт.

(кг), и на всю площадь по породам Е – 13,5 тыс. шт. (кг).

3.6. Характеристика посадочного материала стандартные сеянцы ели с ОКС

(сеянцы с закрытой корневой системой или с открытой корневой системой, саженцы, возраст (лет), N и дата паспорта на используемый посадочный материал)

3.7. Виды и способы ухода, их кратность:

1-й год: агротехнический однократно (рыхление почвы с одновременным уничтожением травянистой и древесной растительности в рядах культур и междурядьях), дополнение лесных культур при приживаемости менее 85%

2-й год: агротехнический однократно (рыхление почвы с одновременным уничтожением травянистой и древесной растительности в рядах культур и междурядьях), дополнение лесных культур при приживаемости менее 85%

3-й год: агротехнический однократно (рыхление почвы с одновременным уничтожением травянистой и древесной растительности в рядах культур и междурядьях), дополнение лесных культур при приживаемости менее 85%

С 4-го по 8-й год: по необходимости - лесоводственный однократно(уничтожение травянистой и нежелательной древесной растительности в рядах культур и междурядьях).

4. Противопожарные и защитные мероприятия

4.1. Проведения противопожарных мероприятий участок влажный, стена леса лиственные породы, нет необходимости в проведение противопожарных мероприятий

(перечень мероприятий, объем работ, ширина и протяженность)

- 4.2. Уход за противопожарными объектами не запланировано.
(год ухода, перечень мероприятий, объем работ)
- 4.3. Борьба с вредителями, болезнями леса при выявлении вредителей или болезней лесных культур, проведение лесопатологического обследования с дальнейшим выполнением рекомендуемых мероприятий.
(перечень мероприятий, объем работ)

5. Проектируемые показатели оценки качества лесоразведения для признания работ по лесоразведению завершенными

5.1. Намечаемый год отнесения земель, предназначенных для лесоразведения, к землям, на которых расположены леса 2029 г.

5.2. Состав 6Е2Б2Ос 5.3. Средняя высота, 0,7 м

5.4. Возраст 1,7 лет

5.5. Количество деревьев главных (целевых) пород не менее 1,7
тыс. шт./га

5.6. Приживаемость, %: 1 год - 96%, 3 год - 93%; 5 год - 84%

5.7. Параметры лесных культур в возрасте 5 лет:

Количество деревьев культивируемых пород, тыс.шт./га, всего 2,5 тыс. шт./га

В том числе по породам ель - 2,5 тыс.шт.

Соотношение средних высот деревьев культивируемых пород и естественно возобновившихся нежелательных пород: ель - 0,5; береза - 0,8; осина - 0,8

5.8. Характеристика созданного молодняка при отнесении к земель, предназначенных для лесоразведения, к землям, на которых расположены леса:

Количество деревьев главных (целевых) пород, не менее тыс.шт./га, всего 1,7 тыс. шт./га,

В том числе по породам ель - 1,7тыс. шт./га

Соотношение средних высот деревьев культивируемых пород и естественно возобновившихся нежелательных пород: ель - 0,7; береза - 1,6; осина - 1,8

5.9. Намечаемые сроки обследования, годы 2022.,2023г.,2025г.,2029г

К проекту прилагается:

1. План участка.
2. Расчетно-технологическая карта.

Проект составил:

Горный мастер

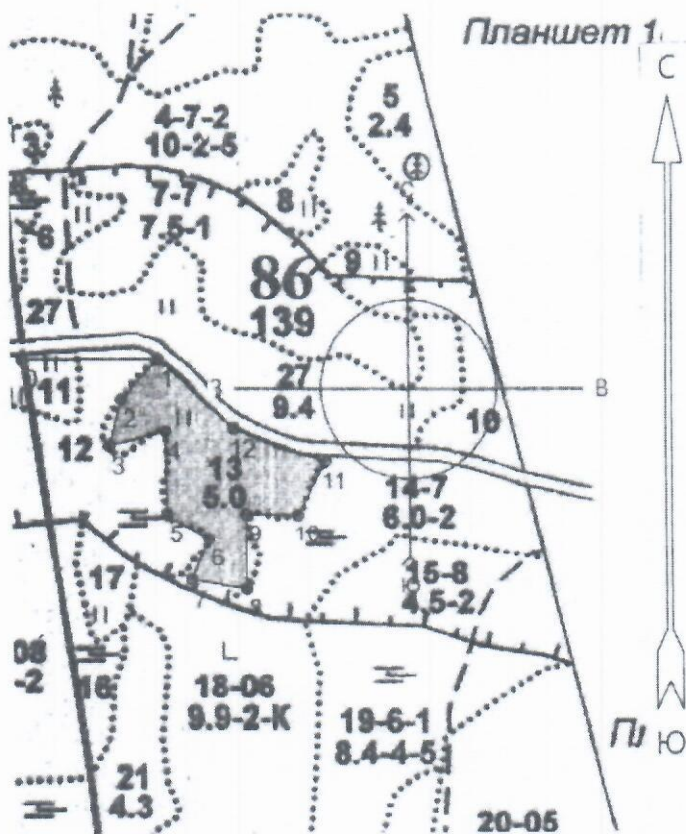


Баженов А.Н.

«22» ИЮН 2021 г.

План участка
Масштаб 1:10 000

Лесничество (лесопарк) Подпорожское
Участковое лесничество Онежское
Урочище (при наличии) -----
Номер(а) лесного квартала 86
Номер(а) лесотаксационного выдела 13
Площадь, га: 4,5



Площадь общая, га	Площадь эксплуата- ционная, га
5,0	4,5

Экспликация объекта			
№№	Направление	Румб	Длина, м
0 - 1	ЮВ	90° 00'	204,9
1 - 2	ЮЗ	43° 59'	81,0
2 - 3	ЮЗ	14° 50'	70,6
3 - 4	СВ	76° 37'	86,7
4 - 5	ЮВ	0° 56'	122,5
5 - 6	ЮВ	58° 30'	73,0
6 - 7	ЮЗ	22° 45'	67,5
7 - 8	ЮВ	80° 19'	83,5
8 - 9	СЗ	0° 00'	114,5
9 - 10	ЮВ	88° 32'	78,4
10 - 11	СВ	27° 42'	90,7
11 - 12	СЗ	70° 49'	146,7
12 - 1	СЗ	47° 41'	152,1

Географические координаты		
№№	Широта	Долгота
0	60.89246995	35.31908656
1	60.89246995	35.32287033
2	60.89194669	35.32183164
3	60.89133321	35.32149778
4	60.89151364	35.32305581
5	60.89041298	35.3230929
6	60.89007015	35.32424287
7	60.8895108	35.32376063
8	60.88938449	35.32528155
9	60.89041298	35.32528155
10	60.89039494	35.32672829
11	60.89111668	35.3275073
12	60.89154973	35.32494769
1	60.89246995	35.32287033

А.Н. Баранов
Подпись (расшифровка подписи)

Дата 22 июня 2021г.



Расчетно-технологическая карта.

№ п/п	Вид операции	Технологическая операция					Затраты, на га/на участок		
		Срок выполнения	Количественные, качественные характеристики выполняемой работы	Ед. изм. (га, тыс. шт., км)	Объем (тыс. шт.)	Марка трактора, орудия, инструмента	Маш./см.	Чел./дн.	Тыс. руб.
1	Планировка, трассирование, регулирование гидрологического режима	-	-	-	-	-	-	-	-
2	Расчистка участка	3 кв. 2021г	частично	-	-	мотокусторез STIHL	-	-	-
3	Обработка почвы	3 кв. 2021г.	Бороздами, через 4-5м	га	4,5	ТДТ-55, ПЛ-1,	-	-	-
4	Посадка, транспортировка и хранение посадочного материала	3 кв. 2021г.	Ручная посадка сеянцев ели с ОКС, транспортировка, хранение пос. материала	га	4,5	меч Колесова	-	-	-
5	Дополнение	2022-24г.г. далее по результатам инвентаризации	стандартные сеянцы ели	тыс. шт	2,3	меч Колесова	-	-	-
6	Агротехнические уходы по годам	2022-24г.г. далее по результатам инвентаризации	рыхление почвы с одновременным уничтожением травянистой и древесной растительности в рядах культур и междурядьях	га	4,5	ручной серп, мотокусторез STIHL	-	-	-
7	Лесозащитные мероприятия	2021г. -2029г.	а) предупредительные (лесопатологическое обследование при условии визуального выявления очагов вредителей и болезней)	га	4,5	-	-	-	-
8	Противопожарные мероприятия	-	нет	км	-	-	-	-	-

Потребность в посадочном материале: **15,8 тыс.шт.**,
в т.ч. на дополнение: **2,3 (по результатам инвентаризации)** тыс. шт.

Горный мастер



Баженов А.Н.

«22» июня 2021 г.