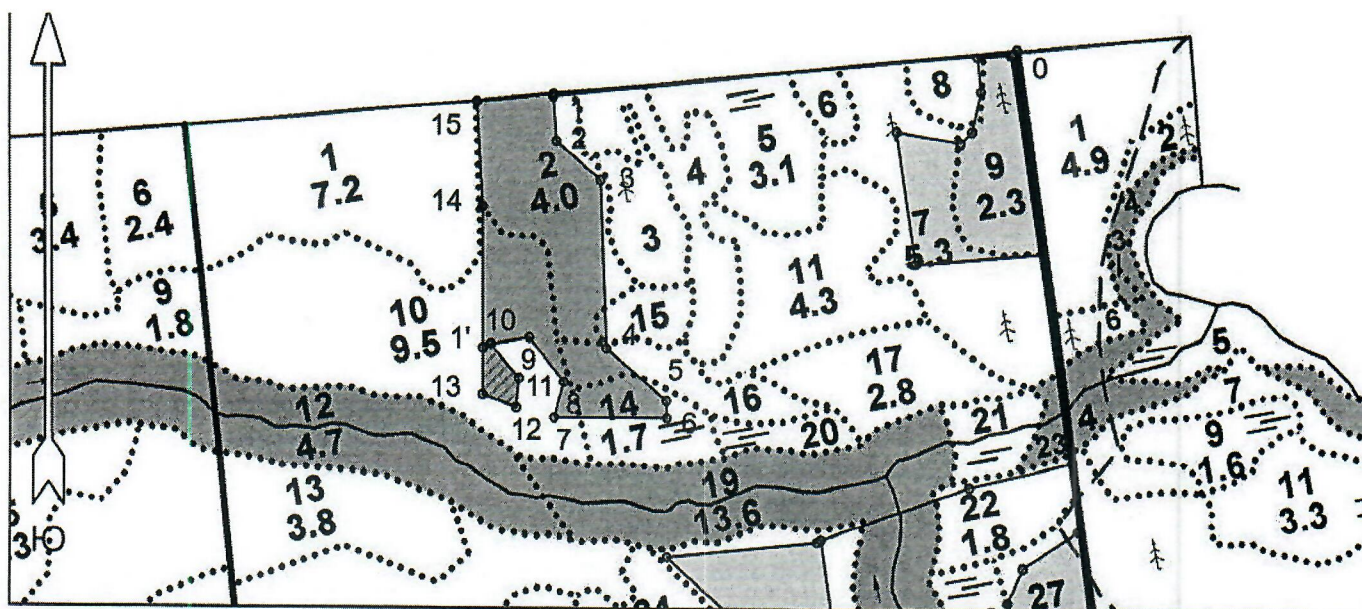


ПРОЕКТ
ЛЕСОВОССТАНОВЛЕНИЯ
(создание лесных культур)
на весну, осень 2021 г.

Главная порода: ель обыкновенная
Вид культур: сплошные
(сплошные, подпологовые, реконструкция)
Арендатор лесного участка ООО «Тимбер-Холдинг», д/а 2-2008-12-91-3, л/д 1-2021 от 01.12. 2020
(наименование, № дог.аренды, декларация, дата)
Площадь участка 6,1 / 5,8 га в.2 3,4 га, в.10 1,4 га, в.14 0,5 га, в.15 0,1 га, в.16 0,4 га
План участка
Лесничество Лодейнопольское
Участковое лесничество Лодейнопольское
Номер лесного квартала 44
Номер лесотаксационного выдела 2,10,14,15,16
Масштаб 1:10000



Площадь общая, га		Площадь эксплуатационная, га	
6.1		5.8	
Экспликация объекта			
Порядковый номер характерной (поворотной) точки	Геодезические координаты*		
	X	Y	
Привязка			
0	518367.354	3248180.362	
Лесосека			
1	518303.603	3247569.116	
2	518243.690	3247573.270	
3	518193.085	3247631.498	
4	517967.006	3247639.248	
5	517898.001	3247718.658	
6	517874.993	3247719.447	
7	517875.096	3247570.046	
8	517922.462	3247582.796	
9	517980.862	3247537.157	
10	517971.861	3247485.804	
11	517927.362	3247523.153	

12	517888.476	3247519.716
13	517905.368	3247475.732
14	518157.604	3247475.919
15	518296.549	3247468.729
Номера точек Румбы линий Длина линий		
Привязка		
0 - 1	ЮЗ 84°	613
Лесосека		
1 - 2	ЮВ 4°	60
2 - 3	ЮВ 49°	77
3 - 4	ЮВ 2°	226
4 - 5	ЮВ 49°	105
5 - 6	ЮВ 2°	23
6 - 7	ЮЗ 90°	149
7 - 8	СВ 15°	49
8 - 9	СЗ 38°	74
9 - 10	ЮЗ 80°	52
10 - 11	ЮВ 40°	58
11 - 12	ЮЗ 5°	39
12 - 13	СЗ 69°	47
13 - 14	СЗ 0°	252
14 - 15	СЗ 3°	139

15 - 1	СВ 84°	101
Экспликация объекта		
Порядковый номер характерной (поворотной) точки	Геодезические координаты*	
	X	Y
10	517971.861	3247485.804
11	517927.362	3247523.153
12	517888.476	3247519.716
13	517905.368	3247475.732
1'	517967.426	3247475.778
Номера точек Румбы линий Длина линий		
10 - 11	ЮВ 40°	58
11 - 12	ЮЗ 5°	39
12 - 13	СЗ 69°	47
13 - 1'	СЗ 0°	62
1' - 10	СВ 67°	12
Лесосека		
Номер лесосеки		Площадь лесосеки, га
Основной полигон		6.1
НЭП		0.3

* - Координаты получены при помощи GARMIN GPSMAP 64S(указывается наименование и марка прибора, с помощью которого определены географические координаты). Географические координаты пересчитаны в геодезические координаты в системе координат МСК-47 Ленинградской области - зона 3.

1. Категория лесокультурной площади: (вырубка_2021_г. состояние очистки удовлетвор. кол-во пней (валунов) на 1 га_ до 600 шт., гарь ----- г.; редина, пустырь, прогалина и т.д. _____)
 2. Рельеф, почвы, механический состав, степень влажности: равнинный с участками нормального и ослабленного стока, грубогумусная среднеподзолистая суглинистая свежая
 3. Напочвенный покров (важнейшие растения-индикаторы): черника, реже брусника, майник, грушанка, плаун, вейник лесной, иван-чай, земляника, кислица, кочедыжник
 4. Тип леса (тип вырубки), тип лесорастительных условий: в.2,16 ельник черничный свежий ЧСВ2, в.10,15 КСС2 ельник кисличный, в.14 ельник долгомошный
 5. Наличие естественного возобновления (по породам), тыс.шт./га; размещение, средняя высота, отсутствует
 6. Зараженность почвы вредителями, вид в связи с отсутствием признаков заселения вредных организмов обследование на участке не проводилось
 7. Состав, возраст, полнота, класс бонитета реконструируемого насаждения не планируется
 8. Способ реконструкции: ширина и направление коридоров, кулис, площадь расчищенных коридоров от общей площади реконструируемого участка (в %) не планируется
 9. Сроки и виды подготовки площади, применяемые машины и орудия в начале июля 2021 года тракторами ТДТ-55 с плугами ПЛ-1-1
 10. Способы и время обработки почвы (механизированная, ручная, сплошная, полосами, бороздами, площадками и т.д.), глубина обработки почвы, применяемые машины и орудия мехподготовка почвы бороздами на глубину до 30 см
 11. Размещение и размеры площадок, полос, борозд на площади и их направление: борозды расположены равномерно по площади, по возможности прямолинейные
 12. Метод и способ создания культур (посадка сеянцами, саженцами, посев рядовой, строчно-луночный, ручной, механизированный) ручная посадка сеянцев ели обыкновенной под меч Колесова в два отвала в шахматном порядке
 13. Количество посадочных мест на 1 га, тыс.шт 3,0
 14. Размещение посадочных мест, расстояние между рядами 4,5-5 м, в рядах 0,8-0,9 м
 15. Схема смешения пород Е-Е-Е
 16. Потребность в посадочном материале на 1 га 3,0 тыс. шт и на всю площадь по породам, тыс.шт ель обыкновенная 17,4
 17. Характеристика посадочного (посевного) материала по породам: возраст сеянцев, саженцев сеянцы ели обыкновенной 3-4 летние с ОКС из питомника Лодейнопольского лесничества, 2-ой лесосеменной район
 18. Способ подготовки семян к посеву: не проводится
 19. Виды и способы агротехнических уходов, их кратность: на 1, 2, 3 годы однократно
 20. Виды и способы лесоводственных уходов, их кратность: по мере необходимости
 21. Противопожарные мероприятия, протяженность, ширина мин полос лесокультурная площадь окаймлена по периметру частично
 22. Намечаемый год перевода культур в лесопокрытую площадь: 2029 г.
 23. Показатели оценки восстанавливаемых лесов для признания работ по лесовосстановлению выполненными (возраст, количество деревьев главных лесных пород, средняя высота) согласно Приложения 3 Правил лесовосстановления
- Составил (арендатор): инженер по л/в Иванов В.В. _____ « 07.07.21 »
(должность) (Ф.И.О.) (подпись) (дата)
- Проверил (лесничий): Поварков А.Б. _____ « 07 » 07.21
(Ф.И.О.) (подпись) (дата)
- Проверил (инженер по л/в): Степанович А.А. _____ « 16.07.21 »
(Ф.И.О.) (подпись) (дата)
- Учено с внесением следующих замечаний _____
- Главный лесничий: Леонтьев В.Н. _____ « 16 » 07.2021

