

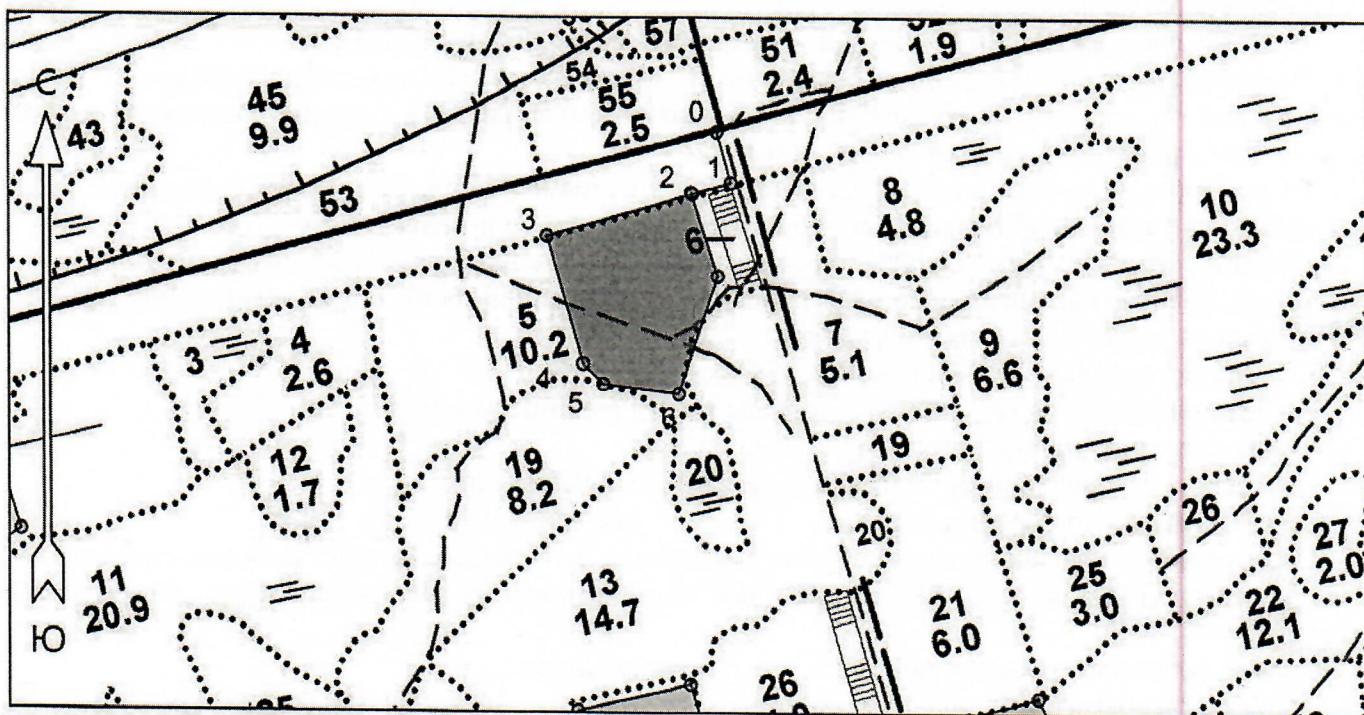
**ПРОЕКТ
ЛЕСОВОССТАНОВЛЕНИЯ
(создание лесных культур)
на весну, осень 2021 г.**

Главная порода: сосна обыкновенная
 Вид культур: сплошные
 (сплошные, подпологовые, реконструкция)
 Арендатор лесного участка ООО «Тимбер-Холдинг», д/а 2-2008-12-91-3, л/д 7-2020 от 23.06.2020
 (наименование, № дог.аренды, декларация, дата)

Площадь участка 4,1 га

План участка

Лесничество Лодейнопольское
 Участковое лесничество Лодейнопольское
 Номер лесного квартала 48
 Номер лесотаксационного выдела 5
 Масштаб 1:10000



Площадь общая, га		Площадь эксплуатационная, га	
4.1		4.1	
Экспликация объекта			
Порядковый номер характерной (поворотной) точки	Геодезические координаты*		
	X	Y	
Привязка			
0	516736.787	3226860.767	
1	516668.993	3226878.492	
Лесосека			
2	516654.701	3226827.320	
3	516600.778	3226634.214	
4	516431.681	3226680.000	
5	516404.149	3226706.288	
6	516391.175	3226806.719	
7	516546.505	3226859.902	
Номера точек		Румбы линий	Длина линий
Привязка			
0 - 1	ЮВ 15°.00'	70	
1 - 2	ЮЗ 74°.00'	53	
Лесосека			
2 - 3	ЮЗ 74°.00'	200	
3 - 4	ЮВ 15°.30'	175	
4 - 5	ЮВ 44°.00'	38	
5 - 6	ЮВ 83°.00'	101	
6 - 7	СВ 18°.30'	164	
7 - 2	СЗ 17°.30'	115	
Лесосека			
Номер лесосеки		Площадь лесосеки, га	
Основной полигон		4.1	

* - Координаты получены при помощи GARMIN GPSMAP 64st(указывается наименование и марка прибора, с помощью которого определены географические координаты). Географические координаты пересчитаны в геодезические координаты в системе координат МСК-47 Ленинградской области - зона 3.

1. Категория лесокультурной площади: (вырубка_2020_г. состояние очистки удовлетвор. кол-во пней (валунов) на 1 га_600 шт., гарь ----- г.; редины, пустырь, прогалины и т.д. _____)
 2. Рельеф, почвы, механический состав, степень влажности: равнинный с участками нормального и ослабленного дренажа, грубогумусная среднеподзолистая супесчаная свежая
 3. Напочвенный покров (важнейшие растения-индикаторы) черника, вейник, режухна, брусника, костяника, майник, марьянник, иван-чай
 4. Тип леса (тип вырубки), тип лесорастительных условий: в. 5-ЧСА2, сосняк черничный свежий, тип вырубки кипрейные
 5. Наличие естественного возобновления (по породам), тыс.шт./га; размещение, средняя высота, отсутствует
 6. Зараженность почвы вредителями, вид в связи с отсутствием признаков заселения вредных организмов обследование на участке не проводилось
 7. Состав, возраст, полнота, класс бонитета реконструируемого насаждения
не планируется
 8. Способ реконструкции: ширина и направление коридоров, кулис, площадь расчищенных коридоров от общей площади реконструируемого участка (в %)
не планируется
 9. Сроки и виды подготовки площади, применяемые машины и орудия
в начале июля 2021 года тракторами ТДТ-55 с плугами ПЛ-1-1
 10. Способы, время обработки почвы (механизированная, сплошная, полосами, бороздами, площадками и т.д.), глубина обработки почвы, применяемые машины и орудия: механизированная подготовка почвы бороздами на глубину до 30 см
 11. Размещение и размеры площадок, полос, борозд на площади и их направление: борозды расположены равномерно по площади, по возможности, прямолинейные
 12. Метод и способ создания культур (посадка сеянцами, саженцами, посев рядовой, строчно-луночный, ручной, механизированный) ручная посадка сеянцев сосны обыкновенной под меч Колесова в два отвала в шахматном порядке
 13. Количество посадочных мест на 1 га, тыс.шт 2,0
 14. Размещение посадочных мест, расстояние между рядами 3,5-4 м, в рядах 2,0 м
 15. Схема смешения пород С-С-С
 16. Потребность в посадочном материале на 1 га 2,0 тыс. шт
и на всю площадь по породам, тыс.шт сосна обыкновенная 8,2
 17. Характеристика посадочного (посевого) материала по породам: возраст сеянцев, саженцев сеянцы сосны обыкновенной 1-2 летние с ЗКС из питомника Лужского ССЦ, 2-ой лесосеменной район
 18. Способ подготовки семян к посеву: не проводится
 19. Виды и способы агротехнических уходов, их кратность: на 1,2,3 годы однократно
 20. Виды и способы лесоводственных уходов, их кратность: по мере необходимости
 21. Противопожарные мероприятия, протяженность, ширина мин полос лесокультурная площадь окаймлена по периметру частично
 22. Намечаемый год перевода культур в лесопокрываемую площадь: 2029 г.
 23. Показатели оценки восстанавливаемых лесов для признания работ по лесовосстановлению выполненными (возраст, количество деревьев главных лесных пород, средняя высота) согласно Приложению 3 Правил лесовосстановления
- Составил (арендатор): инженер по л/в Иванов В.В. _____ « 04.07.21 »
(должность) (Ф.И.О.) (подпись) (дата)
- Проверил (лесничий): Поварков А.Б. _____ « 07 » 07. 21
(Ф.И.О.) (подпись) (дата)
- Проверил (инженер по л/в): Степанович А.А. _____ « 23.07.21 »
(Ф.И.О.) (подпись) (дата)
- Учено с внесением следующих замечаний _____
- Главный лесничий Леонтьев В.Н. _____ « 23 » 07. 2021.