

ПРОЕКТ

искусственного лесовосстановления (создание лесных культур)

на осень 2021 года

Арендатор лесного участка *ООО "Крона-Восток"*
Договор аренды лесного участка *№ 22/3-2009-11 от 02.11.2009 г.*
Лесная декларация *ЛД № 6-2020 от 14.07.2020 г.*

Характеристика местоположения лесного участка

Лесничество *Бокситогорское*
Участковое лесничество *Самойловское*
Номер квартала *11*
Номер делянки *2*
Номер лесотаксационного выдела *17, 18 в т.ч.: 17 18*
Главная порода *Ель обыкновенная*
Вид культур *сплошные*
(сплошные, подпологовые, реконструкция)
Площадь участка *10,4 8,1 2,3*
(с точностью до 0,1 га)
Лесорастительная зона *таежная*
Лесной район *Балтийско-Белозерский таежный район*
Целевое назначение лесов
категория защитных лесов *Эксплуатационные леса*
План участка *прилагается к Проекту*

1. Категория лесокультурной площади

1.1 Категория площади лесовосстановления *вырубка 2020*
(вырубка, гарь, гибель) (год)
1.2 Состояние очистки лесосеки
1.2.1 Захламленность
отсутствует (менее 5 м³/га) *м³/га до 5,0 до 5,0*
слабая (от 5 до 20 м³/га)
1.2.2 Количество пней, до *шт./га 600 600*
1.2.3 Дополнительные сведения:
оставление биотопов *по выделам:*
оставление единичных деревьев *по выделам: - -*
(кол-во штук) (кол-во штук)

2. Рельеф, почвы, механический состав, степень влажности

2.1 Рельеф *хорошо дренированные равнины, пологие склоны*
2.2 Почва (тип, степень увлажнения, механический состав) *модергумусные подзолистые суглинистые, иногда карбонатные*

3. Напочвенные покровы

3.1 Напочвенный покров *кислица, майник, кочедыжник, линнея*
(важнейшие растения-индикаторы)

3.2	Вид и степень задернения почвы	<i>по выделам:</i>	<i>травяной</i>	<i>травяной</i>
	отсутствует (до 10%)			
	слабая (от 11% до 30%)			
	средняя (от 31% до 50%)	<i>по выделам:</i>	<i>средняя</i>	<i>средняя</i>
	сильная (свыше 50%)			
4.	Тип леса (тип вырубки), тип лесорастительных условий			
4.1	Тип леса (тип вырубки)	<i>по выделам:</i>	<i>КС</i>	<i>ОС</i>
4.2	Тип лесорастительных условий	<i>по выделам:</i>	<i>С2</i>	<i>А5</i>
5.	Наличие естественного возобновления (подрост и молодняк главных (целевых) лесных пород)			
5.1	Состав пород	<i>по выделам:</i>	-	-
5.2	Средняя высота	<i>метров</i>	-	-
5.3	Количество, всего	<i>тыс. шт./га</i>	-	-
5.4	Категория густоты	<i>по выделам:</i>	-	-
		(редкий - до 2,0 тыс.шт./га, средний от 2,0 до 8,0 тыс.шт./га, густой - свыше 8,0 тыс.шт./га)		
5.5	Распределение по площади	<i>по выделам:</i>	-	-
		(равномерное, неравномерное, групповое)		
5.6	Жизнеспособность подроста	<i>по выделам:</i>	-	-
		(жизнеспособный, нежизнеспособный)		
6.	Зараженность почвы вредителями (вид)			
6.1	Зараженность почвы вредителями	<i>в связи с отсутствием на площади лесовосстановления признаков заселения вредных организмов, обследование на лесном участке не проводилось</i>		
6.2	Вид вредителей	<i>по выделам:</i>	-	-
		(наименование)	(наименование)	
6.3	Количество штук на 1 га	<i>по выделам:</i>	-	-
7.	Характеристика реконструируемого насаждения			
7.1	Состав	<i>по выделам:</i>	-	-
7.2	Возраст	<i>по выделам:</i>	-	-
7.3	Полнота	<i>по выделам:</i>	-	-
7.4	Класс бонитета	<i>по выделам:</i>	-	-
8.	Способ реконструкции			
8.1	Ширина и направление коридоров (кулис)	<i>по выделам:</i>	-	-
8.2	Площадь расчищенных коридоров	<i>по выделам:</i>	-	-
		(% от общей площади реконструированного участка)		
9.	Сроки и виды подготовки площади			
9.1	Сроки подготовки участка	<i>до начала лесокультурного периода</i>	<i>2021</i>	<i>года</i>
9.2	Вид подготовки участка	<i>отвод, ограничение в натуре площади лесного участка</i>		

10. Способы и время обработки почвы, применяемые машины и механизмы

- 10.1 Способ обработки почвы *механизованный, бороздами*
(механизованный, ручной, сплошной, полосами, бороздами, площадками и т.д.)
- 10.2 Применяемые машины и механизмы *трактор ТДТ-55 в сцепке с плугом ПЛМЛ-001*
(вид техники для проведения работ по обработке почвы)
- 10.3 Время обработки почвы *до начала лесокультурного периода* **2021** года
(период выполнения работ по подготовке почвы)

11. Размещение и размеры площадок, полос, борозд

- 11.1 Размещение полос, борозд, площадок *борозды прямолинейные и криволинейные, прерывистые*
(характеристика способа обработки почвы с указанием размеров)

12. Метод и способ создания лесных культур

- 12.1 Метод искусственного лесовосстановления *посадка лесных культур*
(посадка, посев)
- 12.2 Способ искусственного лесовосстановления *ручной, в дно, берму или пласт плужней борозды, в ряд или в шахматном порядке*
(ручной, механизованный)
- 12.3 Применяемые орудия и механизмы *меч Колесова*
(вид техники или оборудования для проведения работ по посадке/посеве лесных культур)

13. Количество посадочных (посевных) мест *не менее* **3 000 шт./га** *сеянцев с ОКС*
(количество посадочных (посевных) мест)

14. Размещение посадочных (посевных) мест

- 14.1 Расстояние между рядами **3,5-5,5 метров**
(характеристика размещения посадочных мест)
- 14.2 Расстояние в рядах **0,4-1,0 м сеянцы с ОКС**
(характеристика размещения посадочных мест)

15. Схема смешения пород **E*E*E*E*E**
(обозначение возобновляемой целевой породы)

16. Потребность в посадочном (посевном) материале **3 000 штук** **31 200 штук**
(количество на 1 га) (количество на всю площадь лесного участка)

17. Характеристика посадочного (посевного) материала

- 17.1 Вид посадочного материала *сеянцы стандартные с ОКС*
(саженцы, сеянцы с ЗКС или ОКС)
- 17.2 Главная целевая порода *Ель обыкновенная*
- 17.3 Возраст посадочного материала **3-4** года
(количество лет)
- 17.4 Класс качества семян **-**
(при посеве)
- 17.5 Лесосеменной район **III**
(в соответствии с Приказом Рослесхоза от 08.10.2015 г. № 353)

18. Способ подготовки семян к посеву **-**

19. Виды и способы агротехнического ухода, их кратность

- 19.1 Вид агротехнического ухода *ручная оправка растений от завала травой и почвой; подавление, скашивание растительности механическим способом.*
(способ)
- 19.2 Кратность ухода *однократно - ручным способом, однократно - механизованным, и далее - по мере необходимости*

20. Виды и способы лесоводственного ухода, их кратность

- 20.1 Вид лесоводственного ухода *уничтожение или предупреждение появления травянистой и нежелательной древесной растительности*
(способ)

- 20.2 Кратность ухода *однократно - механизированным способом, и далее - по мере необходимости*
(количество уходов)
21. Противопожарные мероприятия *проводятся по мере необходимости*
(способ)
- 21.1 Вид мероприятий *при необходимости выполняется прерывистая опашка участка лесовосстановления*
- 21.2 Характеристика минерализованных полос
22. Намечаемый год перевода культур в лесопокрытую площадь, не позднее: *год* **2029**
23. Проектируемые показатели оценки восстанавливаемых лесов для признания работ по лесовосстановлению завершенными
- 23.1 Возраст *лет* **9**
- 23.2 Количество деревьев главных пород *штук* **1 700**
(не менее)
- 23.3 Средняя высота деревьев главных пород *метров* **0,7**
(не менее)
24. Максимальные сроки выполнения работ по лесовосстановлению **2021** **2029**
(начало, год) (окончание, год)

Составил (арендатор):

Инженер ПТО ООО "Крона-Восток"
(должность)

[Подпись]
(подпись)

Леонтьева Ю.С.
(Ф.И.О.)

16.07.2021
(дата)

Проверил:

*лесничий Самойловского
участкового лесничества*
(должность)

[Подпись]
(подпись)

Огнев А.И.
(Ф.И.О.)

19.07.2021
(дата)

Проверил:

*Инженер по лесовосстановлению
Бокситогорского лесничества*
(должность)

[Подпись]
(подпись)

Сидорова М.С.
(Ф.И.О.)

21.07.2021
(дата)

Учено с внесением следующих замечаний:

*В обещанном порядке провести агрохимический и
лесовосстановительный уход в 1^й, 2^й, 3^й, 5^й, 7^й годах
роства лесных культур.*

*Главный лесничий
Бокситогорского лесничества*
(должность)

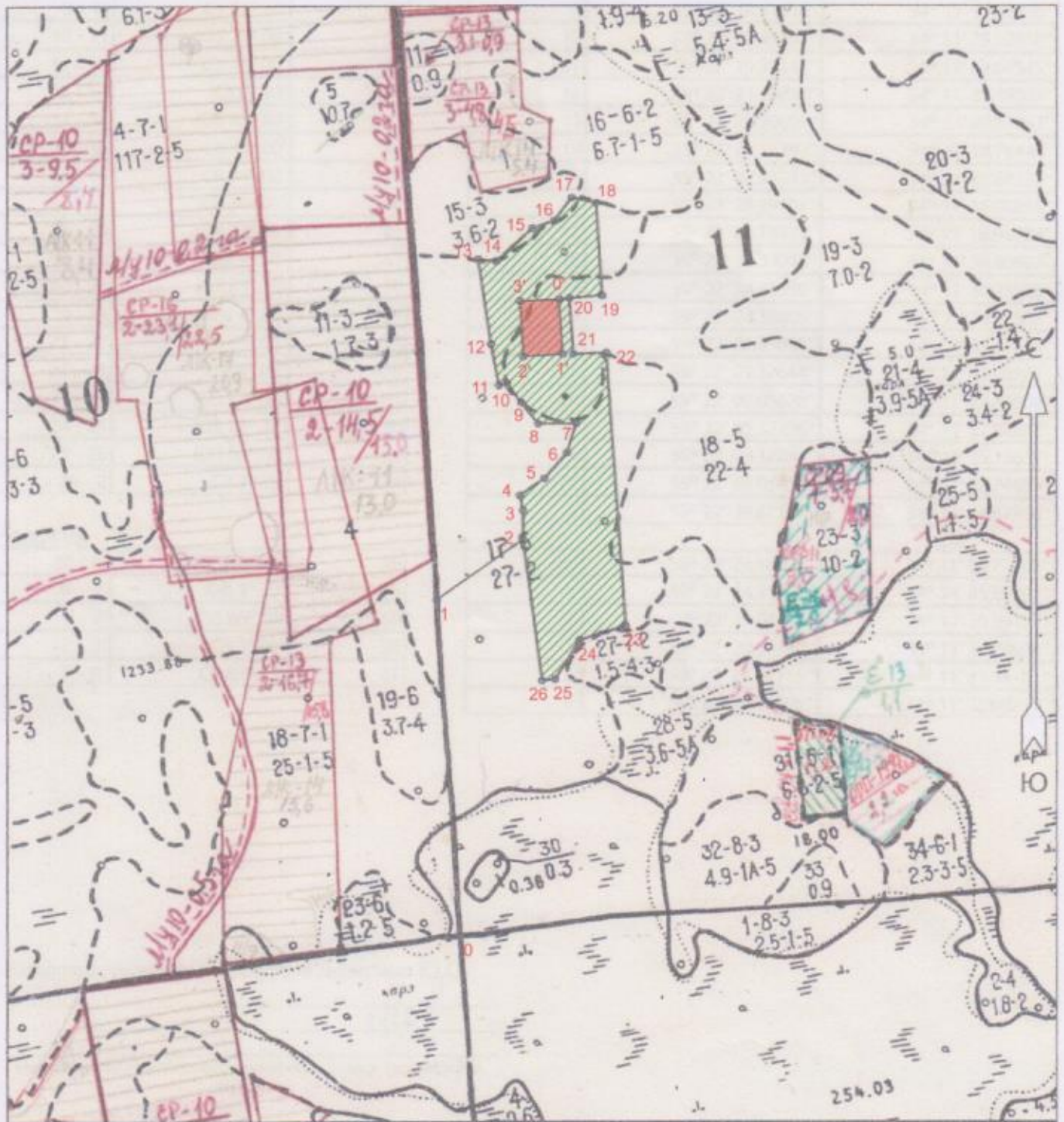
[Подпись]
(подпись)

Рыжова С.В.
(Ф.И.О.)

21.07.2021
(дата)

План
участка назначенного под посадку лесных культур ели на 2021 год.

Арендатор:	ООО "Крона-Восток"
Лесничество	Бокситогорское
Участковое лесничество	Самойловское
Вид целевого назначения лесов	Эксплуатационные
ЛД №6-2020 от 14.07.2020 года. Вырубка 2020 г.	
Квартал 11, делянка 2, выдел 17, площадь 8,1 га.; выдел 18, площадь 2,3 га.	
Общая площадь ЛК 10,4 га.	
GPS координаты участка приведены в системе	МСК-47
Координаты получены при помощи	Garmin GPSmap 62
Масштаб	1 : 10000

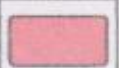


Условные обозначения

Лесные культуры



Исчлоруб



Геоданные:

ЛК

Номера характерных точек	Направление (румбы, азимуты) линий	Длина линий, м
0 - 1	СЗ 4°00'	575
1 - 2	СВ 55°00'	180
2 - 3	СЗ 0°00'	49
3 - 4	СЗ 11°30'	26
4 - 5	СВ 55°00'	51
5 - 6	СВ 42°00'	58
6 - 7	СВ 16°30'	53
7 - 8	ЮЗ 89°30'	64
8 - 9	СЗ 39°00'	46
9 - 10	СЗ 37°00'	40
10 - 11	ЮЗ 77°00'	14
11 - 12	СЗ 11°00'	71
12 - 13	СЗ 8°30'	147
13 - 14	ЮВ 83°00'	31
14 - 15	СВ 48°00'	83
15 - 16	СВ 71°00'	40
16 - 17	СВ 36°00'	50
17 - 18	ЮВ 77°00'	43
18 - 19	ЮВ 3°30'	157
19 - 20	ЮЗ 85°30'	56
20 - 21	ЮВ 4°00'	97
21 - 22	СВ 88°00'	56
22 - 23	ЮВ 4°00'	466
23 - 24	ЮЗ 73°00'	82
24 - 25	ЮЗ 32°00'	80
25 - 26	ЮЗ 84°00'	22
26 - 2	СЗ 7°30'	244

Недоруб

20 - 0'	ЮЗ 84°00'	18
0' - 1'	ЮВ 3°30'	95
1' - 2'	ЮЗ 86°30'	68
2' - 3'	СЗ 3°30'	96
3' - 0'	СВ 87°00'	67

Каталог координат
(используемая система координат):

Номера характерных точек	Координаты	
	X	Y
0	59° 21' 48.98248"	34° 11' 24.86383"
1	59° 22' 07.53231"	34° 11' 22.31678"
2	59° 22' 10.87114"	34° 11' 31.67994"
3	59° 22' 12.45577"	34° 11' 31.67994"
4	59° 22' 13.27103"	34° 11' 31.34768"
5	59° 22' 14.21385"	34° 11' 33.98975"
6	59° 22' 15.62039"	34° 11' 36.45418"
7	59° 22' 17.27648"	34° 11' 37.42422"
8	59° 22' 17.25515"	34° 11' 33.33171"
9	59° 22' 18.41218"	34° 11' 31.48236"
10	59° 22' 19.45404"	34° 11' 29.92858"
11	59° 22' 19.35141"	34° 11' 29.04545"
12	59° 22' 21.59838"	34° 11' 28.19033"
13	59° 22' 26.30005"	34° 11' 26.81057"
14	59° 22' 26.17787"	34° 11' 28.76445"
15	59° 22' 27.97393"	34° 11' 32.68130"
16	59° 22' 28.39508"	34° 11' 35.08298"
17	59° 22' 29.70323"	34° 11' 36.94924"
18	59° 22' 29.39042"	34° 11' 39.60983"
19	59° 22' 24.32390"	34° 11' 40.25586"
20	59° 22' 24.18005"	34° 11' 36.72502"
21	59° 22' 21.05851"	34° 11' 37.13256"
22	59° 22' 21.12644"	34° 11' 40.70221"
23	59° 22' 06.09828"	34° 11' 42.80804"
24	59° 22' 05.32296"	34° 11' 37.82843"
25	59° 22' 03.12894"	34° 11' 35.13637"
26	59° 22' 03.05457"	34° 11' 33.74699"
2	59° 22' 10.87114"	34° 11' 31.67994"

20	59° 22' 24.18005"	34° 11' 36.72502"
0'	59° 22' 24.11986"	34° 11' 35.60292"
1'	59° 22' 21.04344"	34° 11' 35.99121"
2'	59° 22' 20.90546"	34° 11' 31.70998"
3'	59° 22' 24.01115"	34° 11' 31.34191"
0'	59° 22' 24.11986"	34° 11' 35.60292"

Выполнил: инженер л/с ресурсов Леонтьева Ю.С.

Ю.С. Леонтьева

Наименование разработчика, должность, подпись, расшифровка,
дата, печать