

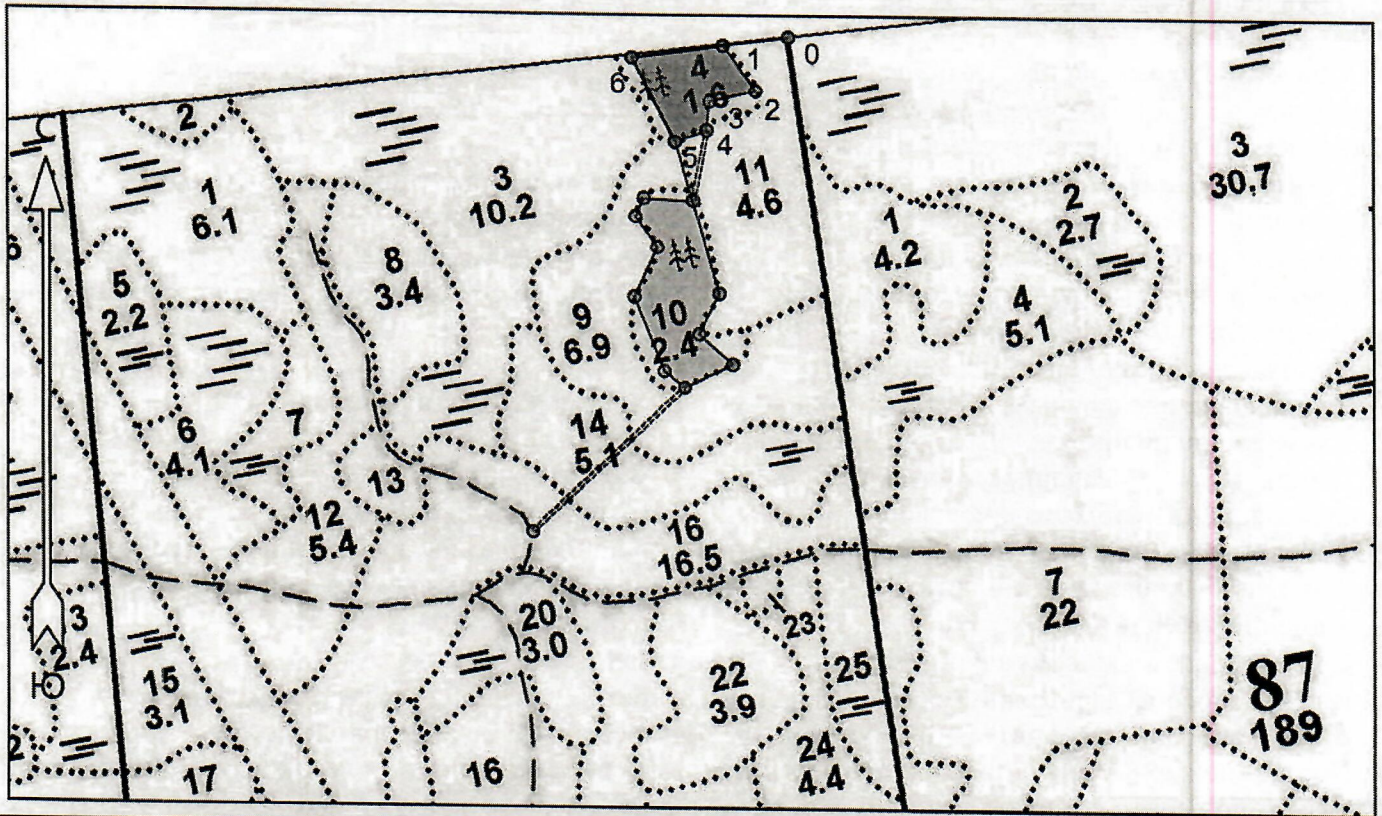
**ПРОЕКТ
ЛЕСОВОССТАНОВЛЕНИЯ
(создание лесных культур)
на весну, осень 2021 г.**

Главная порода: ель обыкновенная
Вид культур: сплошные
(сплошные, подпологовые, реконструкция)

Арендатор лесного участка ООО «Тимбер-Холдинг», д/а 2-2008-12-89-3, л/д 4-2020 от 07.05. 2020
(наименование, № дог.аренды, декларация, дата)

Площадь участка 1,1 га

Лесничество Лодейнопольское
Участковое лесничество Шапшинское
Номер лесного квартала 86
Номер лесотаксационного выдела 4
Масштаб 1:10000



Площадь общая, га	Площадь эксплуатационная, га	
1.1	1.1	
Экспликация объекта		
Порядковый номер характерной (поворотной) точки	Геодзические координаты*	
	X	Y
Привязка		
0	504087.380	3265238.870
Лесосека		
1	504075.044	3265153.541

2	504014.549	3265196.346
3	504000.337	3265135.838
4	503961.573	3265131.234
5	503945.992	3265088.903
6	504057.234	3265031.548
Номера точек Румбы линий Длина линий		
Привязка		
0 - 1	ЮЗ 82°	86
Лесосека		
1 - 2	ЮВ 35°	74
2 - 3	ЮЗ 77°	62
3 - 4	ЮЗ 7°	39

4 - 5	ЮЗ 70°	45
5 - 6	СЗ 27°	125
6 - 1	СВ 82°	122
Лесосека		
Номер лесосеки		Площадь лесосеки, га
Основной полигон		1.1

* - Координаты получены при помощи GARMIN GPSMAP 64st(указывается наименование и марка прибора, с помощью которого определены географические координаты). Географические координаты пересчитаны в геодезические координаты в системе координат МСК-47 Ленинградской области - зона 3.

1. Категория лесосультурной площади: (вырубка_2020_г. состояние очистки удовлетвор. кол-во пней (валунов) на 1 га_ до 600 шт., гарь ----- г.; редина, пустырь, прогалина и т.д. _____)
 2. Рельеф, почвы, механический состав, степень влажности: равнинный с участками нормального и ослабленного стока, грубогумусная среднеподзолистая суглинистая свежая
 3. Напочвенный покров (важнейшие растения-индикаторы): черника, реже брусника, майник, грушанка, плаун, вейник лесной, иван-чай, земляника
 4. Тип леса (тип вырубки), тип лесорастительных условий: ельник черничный свежий - ЧСВ2, тип вырубки кипрейные
 5. Наличие естественного возобновления (по породам), тыс.шт./га; размещение, средняя высота, отсутствует
 6. Зараженность почвы вредителями, вид в связи с отсутствием признаков заселения вредных организмов обследование на участке не проводилось
 7. Состав, возраст, полнота, класс бонитета реконструируемого насаждения не планируется
 8. Способ реконструкции: ширина и направление коридоров, кулис, площадь расчищенных коридоров от общей площади реконструируемого участка (в %) не планируется
 9. Сроки и виды подготовки площади, применяемые машины и орудия в начале июня 2021 года тракторами ТДТ-55 с плугами ПЛ-1-1
 10. Способы и время обработки почвы (механизированная, ручная, сплошная, полосами, бороздами, площадками и т.д.), глубина обработки почвы, применяемые машины и орудия мехподготовка почвы бороздами на глубину до 30 см
 11. Размещение и размеры площадок, полос, борозд на площади и их направление: борозды расположены равномерно по площади, по возможности прямолинейные
 12. Метод и способ создания культур (посадка сеянцами, саженцами, посев рядовой, строчно-луночный, ручной, механизированный) ручная посадка сеянцев ели обыкновенной под меч Колесова в два отвала в шахматном порядке
 13. Количество посадочных мест на 1 га, тыс.шт 3,0
 14. Размещение посадочных мест, расстояние между рядами 4,5-5 м, в рядах 0,8-0,9 м
 15. Схема смещения пород Е-Е-Е
 16. Потребность в посадочном материале на 1 га 3,0 тыс. шт и на всю площадь по породам, тыс.шт ель обыкновенная 3,3
 17. Характеристика посадочного (посевого) материала по породам: возраст сеянцев, саженцев сеянцы ели обыкновенной 3-4 летние с ОКС из питомника Лодейнопольского лесничества, 2-ой лесосеменной район
 18. Способ подготовки семян к посеву: не проводится
 19. Виды и способы агротехнических уходов, их кратность: на 2, 3, 4 годы однократно
 20. Виды и способы лесоводственных уходов, их кратность: по мере необходимости
 21. Противопожарные мероприятия, протяженность, ширина мин полос лесосультурная площадь окаймлена по периметру частично
 22. Намечаемый год перевода культур в лесопокрытую площадь: 2029 г.
 23. Показатели оценки восстанавливаемых лесов для признания работ по лесовосстановлению выполненными (возраст, количество деревьев главных лесных пород, средняя высота) согласно Приложения 3 Правил лесовосстановления
- Составил (арендатор): инженер по л/в Иванов В.В. _____ « 16.06.21 »
(должность) (Ф.И.О.) (подпись) (дата)
- Проверил (лесничий): Кренделев В.А. _____ « 22 » 06.21
(Ф.И.О.) (подпись) (дата)
- Проверил (инженер по л/в): Степанович А.А. _____ « 29.06.21 »
(Ф.И.О.) (подпись) (дата)
- Учено с внесением следующих замечаний _____
- Главный лесничий: Леонтьев В.Н. _____ « 29 » 06.2021