

«Утверждаю»
Начальник управления
Капитального строительства ООО «РусХимАльянс»

Горбунов А.Н.

По доверенности №КГС 04/120-2020 от 23.12.2020

«08» 07 2021 г.

ПРОЕКТ ЛЕСОРАЗВЕДЕНИЯ

для компенсационного лесоразведения

Осень 2021 г. - Весна 2022 г.

по Договору аренды лесного участка №1144/ДС-2018-11
от 26.11.18 с ООО «РусХимАльянс», Лесная декларация 1-2020 от 25.02.2020г.

(N и дата договора, распоряжения, соглашения, лесная декларация и др.)

Характеристика местоположения лесного участка

- | | | |
|--|--|-------------------------|
| 1.1. Лесничество | <u>Северо-западное</u> | |
| 1.2. Участковое лесничество | <u>Дымовское</u> | |
| 1.3. Номер квартала | <u>165</u> | |
| 1.4. Номер выдела | <u>20</u> | |
| 1.5. Площадь участка, с точностью до 0,0000 га | | <u>2,6000</u> |
| 1.6. План участка, масштаб | <u>1:10000</u> | (прилагается к Проекту) |
| 2. Характеристика лесорастительных условий участка | | |
| 2.1. Лесорастительная зона | <u>таежная</u> | |
| 2.2. Лесной район | <u>Балтийско-Белозерский</u> | |
| 2.3. Целевое назначение лесов | <u>Защитные</u> | |
| 2.4. Рельеф | <u>равнинный</u> | |
| 2.5. Почва | <u>Влажные модергумусные подзолистые суглинистые</u> | |
| | (тип, степень увлажнения, механический состав) | |
| 2.6. Тип леса (тип лесорастительных условий) | | <u>ЧС/В2</u> |
| 2.7. Категория площади лесоразведения | | <u>Сенокос</u> |
| | (сенокос, пашни, карьеры и др.) | |
| 2.8. Напочвенный покров | <u>Кислица, злаковые, майник, вейник, сныть</u> | |
| | (важнейшие растения-индикаторы) | |
| 2.9. Захламленность | <u>средняя</u> | |
| | (отсутствует, слабая, средняя, сильная) | |
| 2.10. Завалуненность, % (слабая, средняя, сильная) | | <u>средняя</u> |
| 2.11. Наличие малоценных пород | | <u>Береза</u> |
| 2.12. Характер и размещение оставленных деревьев и кустарников | | <u>Равномерное</u> |

2.13. Степень задернения почвы **сильная**
слабая, средняя, сильная

2.14. Зараженность почвы вредителями, вид, шт./га **в связи с отсутствием признаков заселения вредных организмов, обследование не проводилось**

2.15. Гидрологические условия **высокий уровень грунтовых вод**

3. Обоснование проектируемого способа лесоразведения, породного состава восстанавливаемых лесов, сроки и способы лесоразведения

3.1. Вид проектируемого лесного насаждения для лесоразведения: **Хвойное смешанное**

3.2. Культивируемые породы деревьев, тыс.шт./га: всего **2400,0** шт./га
в том числе главных (целевых) **Е** **2200**
сопутствующих - **Б** **200,0** шт./га

3.3. Подготовка лесного участка **вынос в натуру лесного участка**
(отграничение и оформление в натуре площади лесного участка по периметру столбами)
сплошная расчистка участка от древесно-кустарниковой растительности, измельчение порубочных остатков
(отвод лесного участка, отграничение и оформление в натуре площади лесного участка)

Расчистка участка **вручную, сплошная**
(полосная, сплошная)

Расстояние между центрами полос - м, ширина полос - м

Сроки проведения расчистки **3кв. 2021г. - 2кв. 2022г.**

Применяемые машины и орудия: **кустореж, бензопила, топор, мульчер гусеничный экскаватор**

3.4. Обработка почвы **бороздами**
(полосами, бороздами, площадками, иное)

Размещение и размеры площадок, полос, борозд на площади и их направление : **борозды через 6 м, прямолинейные или с плавным искривлением Север-Юг**

Глубина обработки почвы **до 30 см**

Сроки проведения обработки почвы **3кв. 2021г. - 2кв. 2022г.**

Применяемые машины и орудия **ТДТ-55 с плугом ПЛ-1 или Гусеничный экскаватор, бензокустореж**

3.5. Метод и способ лесоразведения **ручная посадка Сеянцы с ЗКС**
(посадка сеянцами, саженцами, посадочным с ЗКС)

Сроки проведения работ **3кв. 2021г. - 2кв. 2022г.**

Применяемые машины и орудия **под посадочную трубу или меч «Колесова»**

Количество посадочных на 1 га **2,2** тыс. шт.

Схема смешения пород **Е-Е-Е-Е-Е**

Размещение посадочных : расстояние между центрами борозд (площадками, полосами) **6,0** м, в рядах (в площадках, в полосах), м **1,0**
1,52м. , количество рядов в борозде **2** шт.

Потребность в посадочном материале на 1 га **2,2** тыс. шт.
(кг), и на всю площадь по породам **5,7** тыс. шт. (кг).

3.6. Характеристика посадочного материала **Стандартные Сеянцы с ЗКС** **Е**
2-3 лет, паспорт на посадочный

(сеянцы с закрытой корневой системой или с открытой корневой системой, саженцы, возраст (лет), N и дата паспорта на используемый посадочный материал)

3.7. Виды и способы ухода, их кратность:

1-й год 2022 г.-однократный, ручная оправка растений от завала травой и почвой, выжимания морозом, осень агротехнический (удаление травянистой растительности)

2-й год 2023 г.: двух-кратный, весна ручная оправка растений от завала травой и почвой,

выжимания морозом, осень агротехнический (удаление травянистой растительности)
3-й год 2024г.: двух-кратный, весна ручная оправка растений от завала травой и почвой,
выжимания морозом, осень агротехнический (удаление травянистой растительности)
С 4-го по 8-й год по необходимости удаление древесной растительности
Дополнение лесных культур производится с приживаемостью 25-85% и неравномерным
отпадом по площади участка вне зависимости от приживаемости, по итогам инвентаризаций.

4. Противопожарные и защитные мероприятия

4.1. Проведения противопожарных мероприятий

устройство мин. полос шириной 1,4м протяженностью 801м.

(перечень мероприятий, объем работ, ширина и протяженность)

4.2. Уход за противопожарными объектами

Не проектируется

далее по необходимости

4.3. Борьба с вредителями, болезнями леса

Не проектируется

(перечень мероприятий, объем работ)

5. Проектируемые показатели оценки качества лесоразведения для
признания работ по лесоразведению законченными

5.1. Намечаемый год отнесения земель, предназначенных для лесоразведения, к землям,
на которых расположены леса **2029 год**

5.2. Состав **10 Е** 5.3. Средняя высота, **не менее** **0,7м.**

5.4. Возраст **9 лет**

5.5. Количество деревьев главных (целевых) пород не менее **2,0** тыс. шт./га

5.6. Приживаемость, % 1 год 95, 3 год 90, 5 год 83

5.7. Параметры лесных культур в возрасте 5 лет:

Количество деревьев культивируемых пород, тыс.шт./га, всего **2,0**

В том числе по породам **10 Е**

Соотношение средних высот деревьев культивируемых пород
и естественно возобновившихся нежелательных пород: **1:1**

5.8. Характеристика созданного молодняка при отнесении к землям, предназначенных
для лесоразведения, к землям, на которых расположены леса:

Количество деревьев главных (целевых) пород, не менее тыс.шт./га, всего **не менее 2,0**

В том числе по породам **10 Е**

Соотношение средних высот деревьев культивируемых пород и
и естественно возобновившихся нежелательных пород: **1:1**

5.8. Намечаемые сроки обследования, годы **2022;** **2024;** **2026;** **2029**

К проекту прилагается:

1. План участка.

2. Расчетно-технологическая карта.

Проект составил:

Ишечев Евгений Александрович

должность (Ф.И.О.) (подпись, число, печать)

Ишечев Евгений Александрович



28.07.2021

План участка

М 1 : 10000

Лесничество (лесопарк)

Северо-западное

Участковое лесничество

Дымовское

Урочище (при наличии)

-

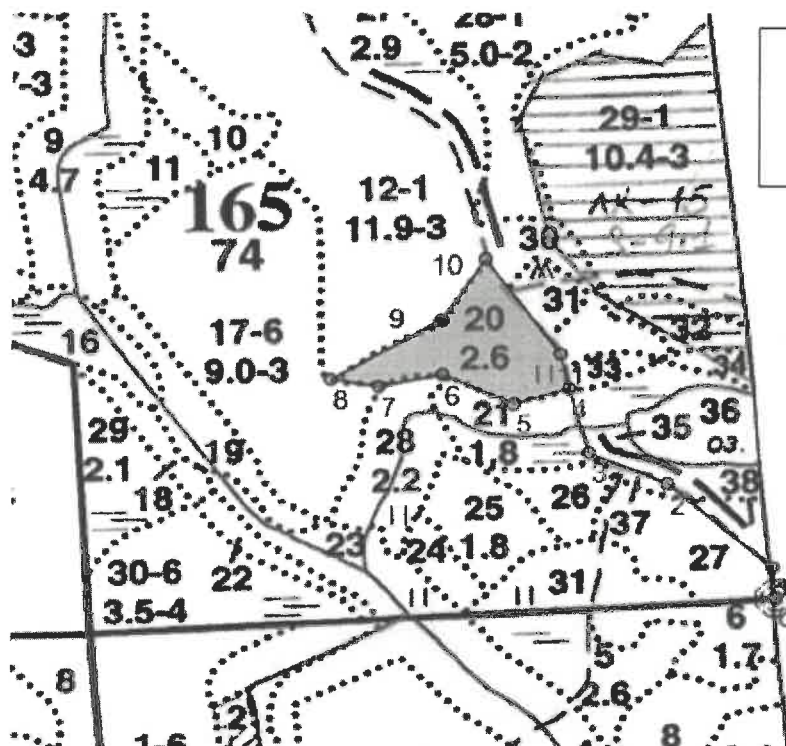
Номер(а) лесного квартала

165

Номер(а) лесотаксационного выдела(выделов)

20

Масштаб 1:10 000



Площадь общая, га
2,6000

Экспликация участка

Номера точек	Геодезические координаты		Азимуты линий, °	Длина линий, м		
	Геодезическая широта	Геодезическая долгота				
Привязка						
0 - 1	61.148794	29.485319	356°	43		
1 - 2	61.14917957	29.48525753	311°	179		
2 - 3	61.15024111	29.48276074	294°	108		
3 - 4	61.1506305	29.48091896	345°	94		
Объект						
Катег. Земель	Площадь участка, га	Номера точек	Геодезические координаты		Азимуты линий, °	Длина линий, м
			Геодез. широта	Геодез. Долгота		
Защитные	2,6000	4 - 5	61.15144367	29.48045492	253°	74
		5 - 6	61.15124619	29.47913013	294°	101
		6 - 7	61.15162044	29.47742646	258°	83
		7 - 8	61.15146724	29.47591223	280°	62
		8 - 9	61.15156152	29.47477663	60°	163
		9 - 10	61.15230404	29.47740204	33°	103
		10 - 11	61.15308179	29.47845223	144°	165
		11 - 4	61.15187971	29.48023512	166°	50

* Геодезические координаты получены при помощи GARMIN GPSMAP 64st. В системе координат WGS 84

Евсеев А.А.

"28" 07

2021г

Подпись (расшифровка подписи)

дата

Расчетно-технологическая карта
Технологическая операция

№ П/П	Вид операции	Срок выполнения	Количественные, качественные характеристики выполняемой работы	Ед.изм.	Объем	Используемые машины, орудия
1	Подготовительные работы	3кв. 2021г. - 2кв. 2022г.	Вывоз в натуру площади лесного участка	Га.	2,6000	Лента, топор, краска, нитемер, бензопила
			Маркировка площади	Га.	2,6000	Лента, топор, краска, нитемер
2	Расчистка участка	3кв. 2021г. - 2кв. 2022г.	Расчистка площадей от кустарника и мелколесья (густая поросль)	Га.	2,6000	Бензопила, бензокусторез
			Измельчение древесно-кустарниковой растительности	Га.	2,6000	Мульчер
3	Обработка почвы	3кв. 2021г. - 2кв. 2022г.	Нарезка борозд, полосная	Га.	2,6000	Трактор (Экскаватор) на гусеничном ходу, плуг ПКЛ-70 (или ПЛ-1)
4	Посадка, транспортировка и хранение посадочного	3кв. 2021г. - 2кв. 2022г.	транспортировка, хранение посадочного материала	Тыс.шт.	5,7200	А/М
			Копка ям вручную	Тыс.шт.	5,7200	Лопата, ямбур, меч колесова
			Посадка вручную Стандартные Сеянцы с ЗКС, Е	Тыс.шт.	5,7200	Меч колесова
5	Дополнение	по мере необходимости 2021 - 2022 год	транспортировка, хранение посадочного материала	Тыс.шт.	1,4300	А/М
			Копка ям вручную	Тыс.шт.	1,4300	Лопата, ямбур, меч колесова
			Посадка вручную Стандартные Сеянцы с ЗКС, Е	Тыс.шт.	1,4300	Меч колесова
6	Агротехнические уходы по годам	2кв 2022г.	1-й год 2022 г.-однократный, ручная оправка растений от завала травой и почвой,выжимания морозом, осень агротехнический (удаление травянистой растительности)	Га.	2,6000	тяпка, бензокусторез
			2-й год 2023 г.: двух-кратный, весна ручная оправка растений от завала травой и почвой,выжимания морозом, осень агротехнический (удаление травянистой растительности)	Га.	2,6000	тяпка, бензокусторез
			3-й год 2024г.: двух-кратный, весна ручная оправка растений от завала травой и почвой,выжимания морозом, осень агротехнический (удаление травянистой растительности)	Га.	2,6000	тяпка, бензокусторез

			С 4-го по 8-й год по необходимости удаление древесной растительности	Га.	2,6000	тяпка, бензокусторез
7	Лесо-защитные мероприятия	-	Не проектируются	-	-	-
8	Противопожарные мероприятия	3 кв. 2021г. - 2 кв. 2022г.	Устройство противопожарной минерализованной полосы по периметру участка	м. пог.	801м.	Трактор (Экскаватор) на гусеничном ходу, плуг ПКЛ 70 (или ПЛ-1)

Потребность в посадочном материале всего: 7,2 тыс. шт.

В т.ч. На дополнение : 1,4 тыс. шт.