

**ПРОЕКТ  
ЛЕСОВОССТАНОВЛЕНИЯ  
(создание лесных культур)  
на весну, осень 2024 г.**

Главная порода : Сосна  
Вид культур: сплошные

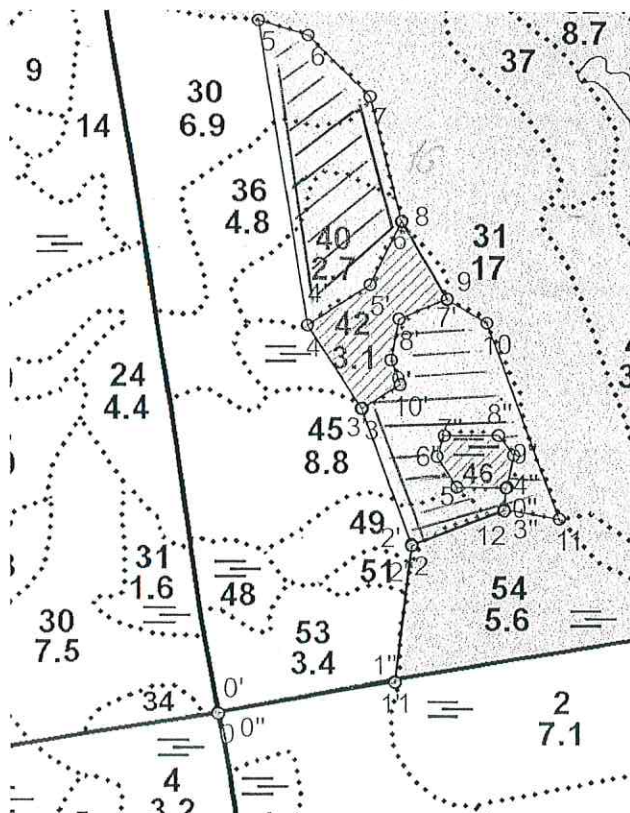
(сплошные, подпологовые, реконструкция)

Арендатор лесного участка: ООО«Свирьлес» дог.ар.№2-2008-12-70-3. л/д №2-2020г. от 28.11.2020г.  
(наименование, № дог.аренды, декларация, дата)

Площадь участка: **11,6/9,1га** (в.30-1,4; в.36-1,3в.40-1,9;в.45-4,1;в.49-0,4га)

План участка

Лесничество (лесопарк) Лодейнопольское  
Участковое лесничество Ребовское  
Урочище (при наличии) \_\_\_\_\_  
Номер(а) лесного квартала 16  
Номер(а) лесотаксационного выдела 30;36;40;45;49  
Масштаб 1:10000



Площадь общая, га		Площадь эксплуатационная, га		10'	962670.111	1469935.796
11.66		9.17		Номера точек	Румбы линий	Длина линий
Экспликация объекта						
Порядковый номер характерной (поворотной) точки	Геодетические координаты					
	X	Y				
Привязка						
0	962397.099	1469484.346				
1	962311.913	1469720.478				
Лесосека						
2	962468.414	1469837.675				
3	962668.294	1469872.162				
4	962806.456	1469864.391				
5	963214.768	1470019.563				
6	963161.633	1470069.457				
7	963043.136	1470101.693				
8	962867.002	1470051.853				
9	962740.079	1470052.337				
10	962684.300	1470084.825				
11	962397.294	1470035.317				
12	962447.298	1469975.304				
Привязка						
0 - 1	СВ 68° 00'	241.0				
1 - 2	СЗ 5° 00'	188.0				
Лесосека						
2 - 3	СЗ 32° 00'	195.0				
3 - 4	СЗ 45° 00'	133.0				
4 - 5	СЗ 21° 00'	420.0				
5 - 6	ЮВ 85° 00'	70.0				
6 - 7	ЮВ 57° 00'	118.0				
7 - 8	ЮВ 26° 00'	176.0				
8 - 9	ЮВ 42° 00'	122.0				
9 - 10	ЮВ 72° 00'	62.0				
10 - 11	ЮВ 32° 00'	280.0				
11 - 12	ЮЗ 88° 00'	75.0				
12 - 2	ЮЗ 57° 00'	133.0				
Экспликация объекта						
Порядковый номер характерной (поворотной) точки	Геодетические координаты					
	X	Y				
Привязка						
0'	962397.099	1469484.346				
1'	962311.913	1469720.478				
2'	962468.414	1469837.675				
Лесосека						
3'	962668.294	1469872.162				
4'	962806.456	1469864.391				
5'	962812.050	1469969.271				
6'	962867.939	1470052.953				
7'	962741.016	1470053.436				
8'	962750.511	1469980.491				
9'	962705.986	1469941.987				
Привязка						
0"	962395.460	1469484.303				
1"	962310.275	1469720.435				
2"	962466.775	1469837.631				
3"	962445.472	1469974.484				
Лесосека						
4"	962472.765	1469992.479				
5"	962507.745	1469933.546				
6"	962558.543	1469930.605				
7"	962578.117	1469953.926				
8"	962540.724	1470020.208				
9"	962506.698	1470025.088				
10"	962472.496	1469994.684				
Номера точек Румбы линий Длина линий						
Привязка						
0" - 1"	СВ 68° 00'	241.0				
1" - 2"	СЗ 5° 00'	188.0				
2" - 3"	СВ 57° 00'	133.0				
3" - 4"	СЗ 8° 25'	31.4				
Лесосека						
4" - 5"	ЮЗ 78° 52'	65.8				
5" - 6"	СЗ 45° 05'	48.9				
6" - 7"	СВ 8° 09'	29.3				
7" - 8"	СВ 77° 37'	73.1				
8" - 9"	ЮВ 49° 56'	33.0				
9" - 10"	ЮВ 0° 12'	44.0				
Лесосека						
Номер лесосек		Площадь лесосек, га				
Основной полигон		11.66				
Полигон 2		1.90				
Полигон 3		0.60				

\* - Геодетические координаты получены при помощи GPS MAP 64S (указывается наименование и марка прибора, с помощью которого определены геодетические координаты) в системе координат МСК 47 зона 3 (указывается система координат, в которой представлены геодетические координаты, рекомендуем предоставлять геодетические координаты в местной системе МСК 47 с указанием зоны)

1. Категория лесокультурной площади: (вырубка 2020 г. состояние очистки удовлетворительное, кол-во пней (валунов) на 1 га до 350 шт., гарь --- г.; редина, пустырь, прогалина и т.д. ---
2. Рельеф, почвы, механический состав, степень влажности : равнинный, подзолистые, супесчаные, влажные.
3. Напочвенный покров (важнейшие растения-индикаторы) : травяной средняя степень задернения 0,4-0,6
4. Тип леса (тип вырубки), тип лесорастительных условий : в.30;40;45;49-ЧС А2.в.36-ЧВ А3
5. Наличие естественного возобновления (по породам), тыс.шт./га; размещение, средняя высота, м. – не имеется
6. Зараженность почвы вредителями, вид : в связи с отсутствием признаков заселения вредных организмов, обследование на лесном участке не проводилось.
7. Состав, возраст, полнота, класс бонитета реконструируемого насаждения: не проектир.
8. Способ реконструкции: ширина и направление коридоров, кулис, площадь расчищенных коридоров от общей площади реконструируемого участка (в %) : не проектируется.
9. Сроки и виды подготовки площади, применяемые машины и орудия 1-2 квартал 2021г. подготовки почвы в апреле 2021г., бороздами, двухрядный дисковый рыхлитель Bраске Т-26, а+ тяговый агрегат Timberjack & John deer 1510
10. Способы и время обработки почвы (механизированная, ручная, сплошная, полосами, бороздами, площадками и т.д.), глубина обработки почвы, применяемые машины и орудия Механизированная, бороздами глубиной до 20см-30см Bраске Т-26 + Timberjack & John deer 1510.
11. Размещение и размеры площадок, полос, борозд на площади и их направление : борозды через 3-5м.
12. Метод и способ создания культур (посадка сеянцами, саженцами, посев рядовой, строчно-луночный, ручной, механизированный) посев рядовой.
13. Количество посадочных (посевных) мест на 1 га, тыс.шт.: 3600шт.
14. Размещение посадочных (посевных) мест, расстояние между рядами 3-5м., в рядах 0,4-0,8 м.
15. Схема смешения пород : С-С-С
16. Потребность в посадочном (посевном) материале на 1 га : 300гр. тыс.шт. (кг) и на всю площадь по породам : 2730гр.
17. Характеристика посадочного (посевного) материала по породам: возраст сеянцев, саженцев, класс качества семян, их происхождение, лесосеменной район : Кировская область, Афанасьевское лесничество, Афанасьевское участковое лесничество, квартал 7, выдел 4, паспорт № 2 от 09.04.2021 г. класс качества семян – второй.
18. Способ подготовки семян к посеву ---
19. Виды и способы агротехнических уходов, их кратность: уничтожение травянистой и древесной растительности в рядах культур : 1год-1, 2год-1, 3год-1
20. Виды и способы лесоводственных уходов, их кратность: по мере необходимости.
21. Противопожарные мероприятия, протяженность, ширина мин. полос – создание мин. Полос по периметру участка частично.
22. Намечаемый год перевода культур в лесопокрываемую площадь 2029 г.
23. Показатели оценки восстанавливаемых лесов для признания работ по лесовосстановлению выполненными (возраст, количество деревьев главных лесных пород, средняя высота) в соответствии с приложением №3 «Правил лесовосстановления».

Составил (арендатор): инж. по л/х Яковлев.М.В.  
(должность) (Ф.И.О.)

[подпись] « 15 » 07.21  
(подпись) (дата)

Проверил (лесничий): Кабанов А.А.  
(Ф.И.О.)

[подпись] « 15 » 07.2021  
(подпись) (дата)

Проверил (инженер по л/в): Степанович А.А.  
(Ф.И.О.)

[подпись] « 29 » 07.2021.  
(подпись) (дата)

Учено с внесением следующих замечаний -  
Главный лесничий : Леонтьев В.Н.  
(Ф.И.О.)

[подпись] « 29 » 07.2021.  
(подпись) (дата)