

**ПРОЕКТ
ЛЕСОВОССТАНОВЛЕНИЯ
(создание лесных культур)
на весну, осень 2022 г.**

Главная порода Ель

Вид культур сплошные

(сплошные, подпологовые, реконструкция)

Арендатор лесного участка ООО «Навигатор», № 2-2008-12-138-3 от 16.12.2008 года.

дек. № 1 – 2020 г. от 21.01.2020 г.

(наименование, № дог. аренды, декларация, дата)

Площадь участка, 4,1 га

План участка

Лесничество (лесопарк) Бокситогорское

Участковое лесничество Лидское

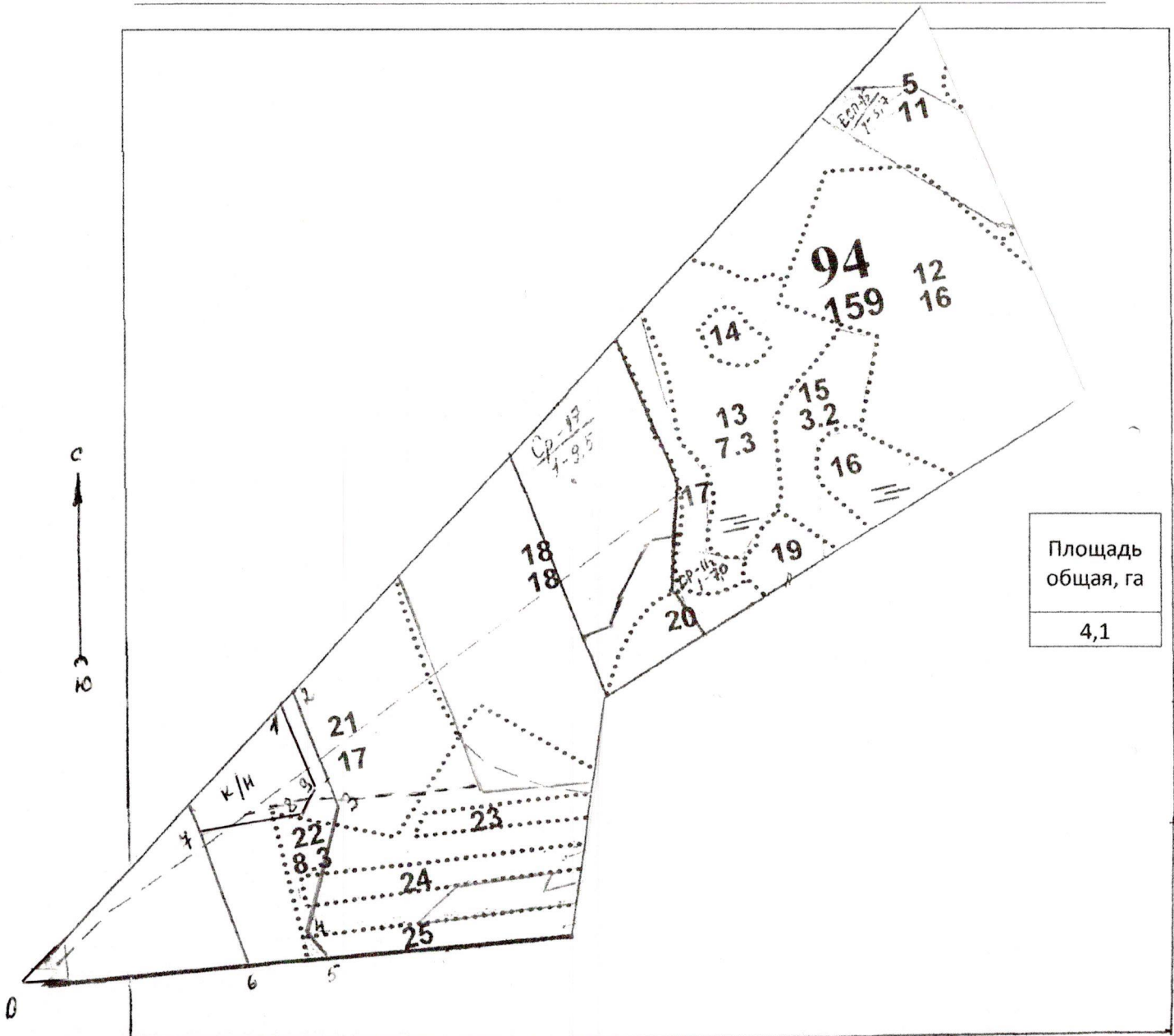
Урочище (при наличии) _____

Номер (а) лесного квартала 94

Номер (а) лесотаксационного выдела: 21 (3,1 га.) , 22 (1,0 га.)

Масштаб _____

1:10000



Экспликация участка						
Номера точек	Геодезические координаты		Направление румбы (азимуты) линий, °		Длина линий, м	
	Геодезическая широта	Геодезическая долгота				
Привязка						
0-1	59 31748	03502968	СВ-46		622	
Объект						
Катег. земель	Площадь участка, га	Номера точек	Геодезические координаты		Направление румбы (азимуты) линий, °	Длина линий, м
			Геодезическая широта	Геодезическая долгота		
	4,1	1-2	59 31748	03502968	СВ-46	30
		2-3	59 31764	03503010	ЮВ-16	204
		3-4	59 31657	03503012	ЮЗ-18	205
		4-5	59 31560	03502899	ЮВ-30	49
		5-6	59 31542	03502925	ЮЗ-89	120
		6-7	59 31551	03502789	СЗ-16	219
		7-8	59 31673	03502765	СВ-82	153
		8-9	59 31658	03502925	СВ-45	45
		9-1	59 31681	03502983	СЗ-16	156

1. Категория лесокультурной площади: (вырубка сплошная 2020 г. состояние очистки проведена в соответствии с технологической картой разработки делянки, кол-во пней (валунов) на 1 га до 600 шт., вырубка ,гарь ,пустырь, редина, прогалина и тд.)
2. Рельеф, почвы, механический состав, степень влажности хорошо дренированные равнины, модергумусные подзолистые суглинистые иногда карбонатные.
3. Напочвенный покров (важнейшие растения-индикаторы) травяной; слабая степень задернения (кислица, майник,кочедыжник, вейник лесной,линнея,сныть,герань лесная,сочевничник,грушанка,розга золотая)
4. Тип леса (тип вырубки), тип лесорастительных условий . - КС С2
5. Наличие естествен. возобн. (по породам), тыс.шт./га; размещение; средняя высота, м – не имеется
6. Зараженность почвы вредителями, вид при предварительном осмотре участка присутствие признаков заселения на лесокультурной площади вредных организмов не обнаружено
7. Состав, возраст, полнота, класс бонитета реконструируемого насаждения не проектируется
8. Способ реконструкции: ширина и направление коридоров, кулис, площадь расчищенных коридоров от общей площади реконструируемого участка (в %) не проектируется
9. Сроки и виды подгот. площади, примен. машины и орудия до начала лесовост. работ не проектируется
10. Способы и время обработки почвы (механизированная, ручная, сплошная, полосами, бороздами, площадками и т.д.), глубина обработки почвы, применяемые машины и орудия бесснежный период 2020г.механизиров.частич.обработка почвы бороздами тр-ом ТДТ-55 с плугом ПКЛ -70, глубина до 0,2 м.
11. Размещение и размеры площадок, полос, борозд на площади и их направление борозды шириной 0,7 м через 3,0м-4,5м непрямолинейные с плавным искривлением
12. Метод и способ создания культур (посадка сеянцами, саженцами, посев рядовой, строчно-луночный, ручной, механизированный) под меч Колесова в берму, в дно, в пласт борозды в шахматном порядке или в ряд (в зависимости от почвы и рельефа площади)
13. Количество посадочных (посевных) мест на 1 га, тыс.шт. не менее 3,0
14. Размещение посадочных (посевных) мест, расстояние между рядами 4,0-4,5 м., в рядах; при посадке в рядовом порядке 0,4-1,0 м
15. Схема смешения пород Е*Е*Е*Е*Е*
16. Потребность в посадочном (посевном) материале на 1 га не менее 3000 шт. тыс.шт. (кг) и на всю площадь по породам не менее 12300 шт
17. Характеристика посадочного (посевного) материала по породам: возраст сеянцев, саженцев класс качества семян, их происхождение, лесосеменной район сеянцы ели с ОКС, возраст 3-4 года, D- у корневой шейки не менее 2 х мм, Н- не менее 12 см

18. Способ подготовки семян к посеву не проектируется
19. Виды и способы агротехнических уходов, их кратность: 2022г;2023г;2025г;2027г.. –скашивание травянистой и древесно-кустарниковой растительности в рядах культур; однократно.
20. Виды и способы лесоводственных уходов, их кратность: уничтожение или предупреждение появления древесной растительности в рядах культур ; – по необходимости
21. Противопожарные мероприятия, протяженность, ширина мин полос прерывистая опашка по периметру, неравномерно, шириной до 1,4 метра

22. Намечаемый год перевода культур в лесопокрытую площадь до 2030 г.

23. Показатели оценки восстанавливаемых лесов для признания работ по лесовосстановлению выполненными (возраст, кол-во деревьев главных лесных пород, средняя высота) _____

Максимальный возраст 3 лет, кол-во деревьев не менее 1,7 шт/га, средняя высота деревьев главных пород не менее 0,7 м

Составил (арендатор): Ген.Директор Фролов И.В. « 11 » 04.2021
(должность) (Ф.И.О.) (подпись)

Проверил (уч.лесничий): Сохромов А.В « 11 » 04.2021
(должность) (Ф.И.О.) (подпись)

Проверил (инженер по л/в): Сидорова М.С. « 13 » 04.2021
(должность) (Ф.И.О.) (подпись)

Учтено с внесением следующих замечаний в обусловленном порядке провели агрохимический и лесовосстановительный уход в 1, 2, 3, 4, 5, 6, 7 году жизни лесных культур.

Главный лесничий : Рыжова С.В. « 13 » 04.2021
(Ф.И.О.) (подпись)