

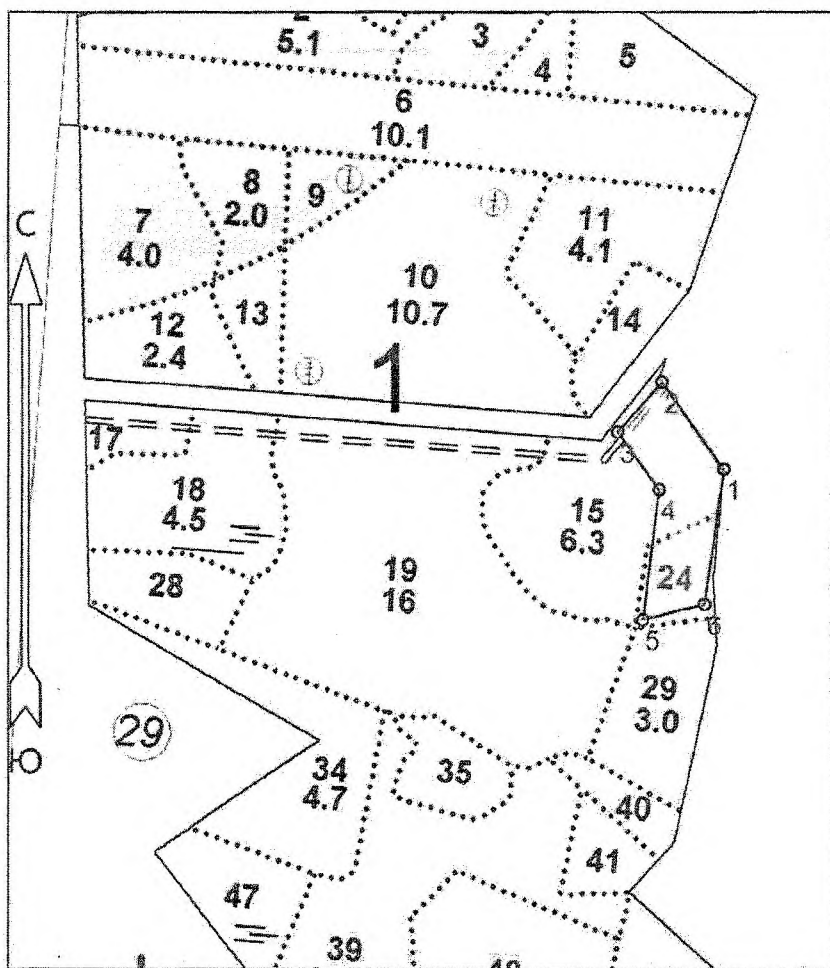
ПРОЕКТ ЛЕСОВОССТАНОВЛЕНИЯ
(создание лесных культур)
на осень в 2021 году

Главная порода Ель
 Вид культур Сплошные
 Арендатор лесного участка ООО "Промлес", договор аренды № 110/3-2010-09 от 17.09.2010г.,
 Лесная декларация №9-2020-110д от 07.07.2020г.

Площадь участка 2,6 га
 выд. 15-1,7 га
 выд. 24-0,9 га

ПЛАН УЧАСТКА

Лесничество Волосовское
 Участковое лесничество Изварское
 Номер(а) лесного квартала 1
 Номер(а) лесотаксационного выдела 15.24
 Масштаб 1 : 10000



| 4 | 375517.233 | 2162482.553 |
|----------------|----------------------|-------------|
| 5 | 375337.806 | 2162456.287 |
| 6 | 375357.034 | 2162542.373 |
| Номера точек | Азимуты линий | Длина линий |
| 1 - 2 | 319°.58' | 145.9 |
| 2 - 3 | 217°.57' | 91.1 |
| 3 - 4 | 140°.02' | 97.1 |
| 4 - 5 | 182°.59' | 181.2 |
| 5 - 6 | 72°.03' | 88.0 |
| 6 - 1 | 4°.01' | 188.8 |
| Лесосека: | | |
| Номер лесосеки | Площадь лесосеки, га | |
| Вырубка | 2.6 | |

| | | | | |
|--------------------------|------------------------------|---|------------|-------------|
| Площадь общая, га | Площадь эксплуатационная, га | Порядковый номер характерной (поворотной) точки | X | Y |
| 2.6 | 2.6 | | | |
| Экспликация объекта | | | | |
| Геодезические координаты | | | | |
| | | 1 | 375543.495 | 2162573.084 |
| | | 2 | 375663.520 | 2162489.815 |
| | | 3 | 375597.177 | 2162427.221 |

* - Координаты получены при помощи навигатора Garmin GPSMAP 64st. Географические координаты пересчитаны в геодезические координаты в системе координат МСК-47 Ленинградской области - зона 2.

1. Категория лесокультурной площади: (вырубка 2020 г. состояние очистки удовл., кол-во пне (валунов) на 1 га 400 шт., гарь _____ г; редины, пустырь, прогалины и т.д.
2. Рельеф, почвы, механический состав, степень влажности :
Рельеф : кв 15.24: дренажные равнины, пологие склоны
Почвы : кв 15.24: модергумусные, ползolistые, суглинистые
3. Напочвенный покров (важнейшие растения-индикаторы) :
кв 15.24: Кислица, майник, кочедыжник, линнея, вейник лесной, сныть, герань лесная, сочевичник, грушанка, розга золотая, плурициум, ритидиадельфус, хилокомиум, мниум
4. Тип леса (тип вырубки), тип лесорастительных условий :
КС С2, вейниковые
5. Наличие естественного возобновления (по породам), тыс.шт./га; размещение, средняя высота, м
-
6. Зараженность почвы вредителями, вид:
в связи с отсутствием признаков заселения вредными организмами, обследование на лесном участке не производилось
7. Состав, возраст, полнота, класс бонитета реконструируемого насаждения :
не проектируется
8. Способ реконструкции: ширина и направление коридоров, кулис, площадь расчищенных коридоров от общей площади реконструируемого участка (в %) :
не проектируется
9. Сроки и виды подготовки площади, применяемые машины и орудия :
расчистка площади от валежника, пней, усохших деревьев: трактор ТДТ-55, б/пилы.
10. Способы и время обработки почвы (механизированная, ручная, сплошная, полосами, бороздами, площадками и т.д.), глубина обработки почвы, применяемые машины и орудия :Механизированная, частичная, бороздами, глубина обработки почвы 25см, трактор ТДТ-55 с плугом ПЛ-1
11. Размещение и размеры площадок, полос, борозд на площади и их направление :
Борозды, среднее расстояние между бороздами – 5м, ширина – 1м, параллельно трелевочным волокам,
12. Метод и способ создания культур (посадка сеянцами, саженцами, посев рядовой, строчно-луночный, ручной, механизированный) : ручная посадка сеянцами под меч Колесова,
13. Количество посадочных (посевных) мест на 1 га, тыс.шт. : 2,0
14. Размещение посадочных (посевных) мест, расстояние между рядами 5 м, в рядах 0,9-1,1 м
-
15. Схема смешения пород : ель-ель-ель-ель
16. Потребность в посадочном (посевном) материале на 1 га : 2,0 тыс.шт/га
тыс.шт. (кг) и на всю площадь по породам 5,2 тыс.шт.
17. Характеристика посадочного (посевного) материала по породам: возраст сеянцев, саженцев _____, класс качества семян, их происхождение, лесосеменной район _____
-
18. Способ подготовки семян к посеву : не проектируется
19. Виды и способы агротехнических уходов, их кратность:
1-й уход (2022 год) - уничтожение травянистой растительности, дополнение по необходимости - однократно.
2-й уход (2023 год) – уничтожение травянистой растительности - однократно.
20. Виды и способы лесоводственных уходов, их кратность:
3-й уход (2025 год) – уничтожение древесной растительности лиственных пород в рядах и междурядах однократно.
4-й уход (2029 год) - уничтожение древесной растительности лиственных пород в рядах и междурядах. — однократно.
21. Противопожарные мероприятия, протяженность, ширина мин полос : создание противопожарной минерализованной полосы по возможности
22. Намечаемый год перевода культур в лесопокрытую площадь : 2030 г
23. Показатели оценки восстанавливаемых лесов для признания работ по лесовосстановлению выполненными (возраст, количество деревьев главных лесных пород, средняя высота) : 9 лет * 1700шт/га
- Составил (арендатор): Начальник ЛЗУ Карчевский И.Д. « 2021 »
(должность) (Ф.И.О.) (подпись) (дата)
- Проверил (лесничий): _____ « 06 » 08. 2021
(должность) (Ф.И.О.) (подпись) (дата)
- Проверил (инженер по л/в): Инж. по ЛВ Новикова В.В. « 12 » 08. 2021
(должность) (Ф.И.О.) (подпись) (дата)
- Учено с внесением следующих замечаний _____
-
- Главный лесничий : Удваров Н.А. « 12 » 08. 2021
(Ф.И.О.) (подпись) (дата)