

ПРОЕКТ ЛЕСОВОССТАНОВЛЕНИЯ
(создание лесных культур)
на осень 2021 году

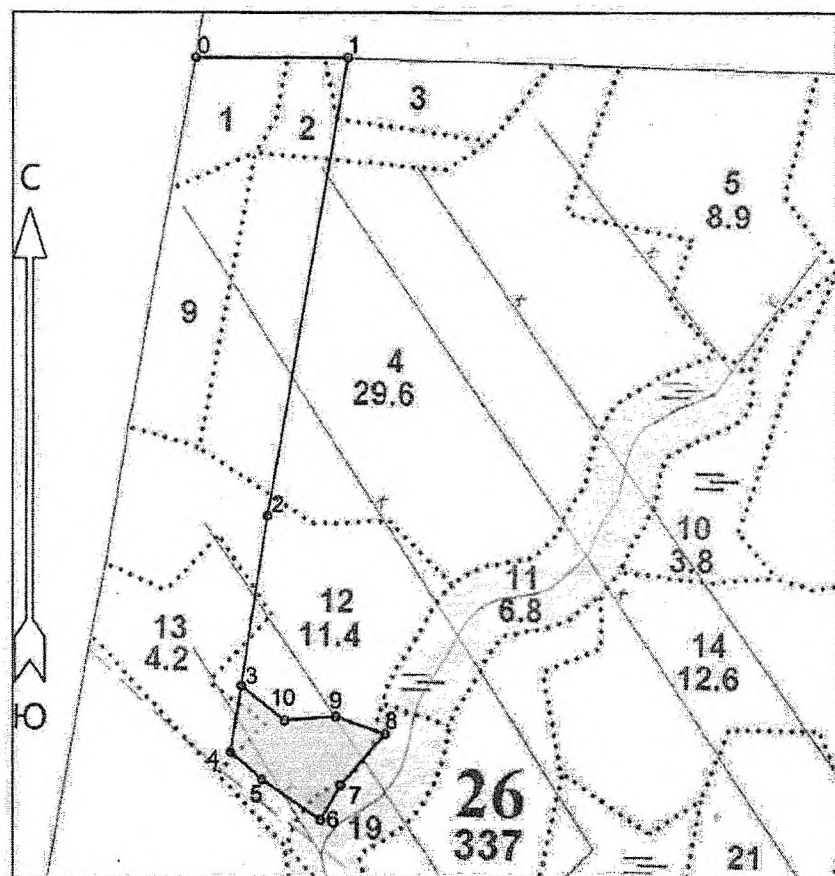
Главная порода Ель
Вид культур Сплошные
Арендатор лесного участка ООО "Промлес", договор аренды № 110/3-2010-09 от 17.09.2010г.,
Лесная декларация Изм. №12-2019-110д от 09.07.2020 г.

Площадь 1,9 га
выд. 12-1,8 га
выд. 13-0,1 га

ПЛАН УЧАСТКА

Лесничество Волосовское
Участковое лесничество Изварское

Номер(а) лесного квартала 26
Номер(а) лесотаксационного выдела 12,13,19
Масштаб 1:10000



2	367398.153	2174212.241
Лесосека		
3	367164.674	2174170.383
4	367074.745	2174154.239
5	367037.031	2174197.240
6	366980.265	2174277.526
7	367026.699	2174306.828
8	367095.420	2174369.333
9	367120.016	2174301.492
10	367116.260	2174230.327
Номера точек	Азимуты линий	Длина линий
Привязка		
0-1	84°	211
1-2	184°	638
2-3	183°	237
Лесосека		
3-4	183°	91
4-5	124°	57
5-6	118°	98
6-7	25°	55
7-8	35°	93
8-9	283°	72
9-10	260°	71
10-3	302°	77
Лесосека		
Номер лесосеки	Площадь лесосеки, га	
Вырубка	1:9	

Площадь общая, га	Площадь эксплуатационная, га	Порядковый номер характерной (поворотной) точки	X	Y
1,9	1,9			
Экспликация объекта				
Геодезические координаты				
Привязка				
0	368028.850	2174124.376		
1	368024.617	2174335.873		

* - Координаты получены при помощи навигатора Garmin GPSMAP 64st. Географические координаты пересчитаны в геодезические координаты в системе координат МСК-47 Ленинградской области - зона 2.

1. Категория лесокультурной площади: (вырубка 2020 г. состояние очистки удовл., кол-во пней (валунов) на 1 га 400 шт., гарь г.; редина, пустырь, прогалина и т.д.
 2. Рельеф, почвы, механический состав, степень влажности :
Рельеф: кв 12: Дренажированные равнины с несколько ослабленным стоком
кв 13: Слабовсхолмленные или почти ровные хорошо дренажированные равнины
Почвы: кв 12: Грубогумусные, подзолистые супесчаные и суглинистые
кв 13: Модергумусные подзолистые супесчаные и суглинистые
 3. Напочвенный покров (важнейшие растения-индикаторы) :
кв 12: Черника, режес брусника, майник, грушанка, плаун, вейник лесной, розга золотая, линнея северная, хилокомиум, плеуроциум, тилиу
кв 13: Кислица, майник, косяника, черника, вейник, ландыш, мхи: хилокомиум, ритидиадельфус, плеуроциум
 4. Тип леса (тип вырубки), тип лесорастительных условий :
кв 12: ЧС В2, Кипрейные (К)
кв 13: КС В2 Вейниковые (В)
 5. Наличие естественного возобновления (по породам), тыс.шт./га; размещение, средняя высота, м
 6. Зараженность почвы вредителями, вид:
в связи с отсутствием признаков заселения вредных организмов, обследование на лесном участке не производилось
 7. Состав, возраст, полнота, класс бонитета реконструируемого насаждения :
не проектируется
 8. Способ реконструкции: ширина и направление коридоров, кулис, площадь расчищенных коридоров от общей площади реконструируемого участка (в %) :
не проектируется
 9. Сроки и виды подготовки площади, применяемые машины и орудия :
расчистка площади от валежника, пней, усохших деревьев: трактор ТДТ-55, б/пилы.
 10. Способы и время обработки почвы (механизированная, ручная, сплошная, бороздами, плащадками и т.д.), глубина обработки почвы, применяемые машины и орудия :Механизированная, плащадная, бороздами. Глубина обработки почвы 25см, трактор ТДТ-55 с плугом ПЛ-1
 11. Размещение и размеры площадок, полос, борозд на площади и их направление :
Борозды, среднее расстояние между бороздами – 5м, ширина – 1м, параллельно трелевочным волокам.
 12. Метод и способ создания культур (посадка сеянцами, саженцами, посев рядовой, строчно-луночный, ручной, механизированный) : ручная посадка сеянцами под меч Колесова.
 13. Количество посадочных (посевных) мест на 1 га, тыс.шт. : 2,0
 14. Размещение посадочных (посевных) мест, расстояние между рядами 5 м, в рядах 0,9-1,1 м
 15. Схема смешения пород : ель-ель-ель-ель
 16. Потребность в посадочном (посевном) материале на 1 га : 2,0 тыс.шт/га
тыс.шт. (кг) и на всю площадь по породам 3,8 тыс.шт.
 17. Характеристика посадочного (посевного) материала по породам: возраст сеянцев, саженцев _____, класс качества семян, их происхождение, лесосеменной район _____
 18. Способ подготовки семян к посеву : не проектируется
 19. Виды и способы агротехнических уходов, их кратность:
1-й уход (2022 год) - уничтожение травянистой растительности, дополнение по необходимости - однократно.
2-й уход (2023 год) – уничтожение травянистой растительности - однократно.
20. Виды и способы лесоводственных уходов, их кратность:
3-й уход (2025 год) – уничтожение древесной растительности лиственных пород в рядах и между рядах л/к - однократно.
4-й уход (2029 год) - уничтожение древесной растительности лиственных пород в рядах и между рядах л/к — однократно.
 21. Противопожарные мероприятия, протяженность, ширина мин полос : создание противопожарной минерализованной полосы по возможности
 22. Намечаемый год перевода культур в лесопокрытую площадь : 2030 г
 23. Показатели оценки восстанавливаемых лесов для признания работ по лесовосстановлению законченными (возраст, количество деревьев главных лесных пород, средняя высота) : 9 лет ; 1700шт/га; 0,7 м
- Составил (арендатор): Начальник ЛЗУ Карчевский И.Д. « 2021 »
(должность) (Ф.И.О.) (подпись) (дата)
- Проверил (лесничий): Лесничий: [подпись] « 06 » 08, 2021
(должность) (Ф.И.О.) (подпись) (дата)
- Проверил (инженер по л/в): Инж. по л/в: [подпись] « 12 » 08, 2021
(должность) (Ф.И.О.) (подпись) (дата)
- Учено с внесением следующих замечаний _____
- Главный лесничий: [подпись] « 12 » 08, 2021
(Ф.И.О.) (подпись) (дата)