

**ПРОЕКТ  
ЛЕСОВОССТАНОВЛЕНИЯ  
(создание лесных культур)  
на весну 2022 г.**

Лесничество Бокситогорское Участковое лесничество \_\_\_\_\_ Деревское

№ квартала 153 № выдела в.4 (2,6 га)

Главная порода \_\_\_\_\_ Ель

Вид культур \_\_\_\_\_ сплошные

(~~сплошные~~, подпологовые, реконструкция)

Арендатор лесного участка ООО «ММ-Ефимовский», № 2-2010-01-4-3 от 12.11.10.  
дек.№13-2020 от 27.08.2020г.

(наименование, № дог. аренды, декларация, дата)

Площадь участка 3,5/2,6 га

План участка, масштаб 1:10 000

1. Категория лесокультурной площади: (вырубка сплошная 2020 г. состояние очистки проведена в соответствии с технологической картой разработки делянки, кол-во шей (валунов) на 1 га до 600 шт., гарь, редица, пустошь, прогалина и т.д. оставление единичных старовозрастных деревьев- 8 шт. Ос, 1 шт. Б
2. Рельеф, почвы, механический состав, степень влажности равнинный, хорошо дренированные равнины, пологие склоны, подзолистые
3. Паночвенный покров (важнейшие растения-индикаторы) (кислица, майник, кочедыжник)
4. Тип леса (тип вырубки), тип лесорастительных условий КС С2
5. Наличие естественного возобновления (по породам), тыс.шт./га; размещение: средняя высота, м не имеется

6. Зараженность почвы вредителями, вид при предварительном осмотре участка присутствие признаков заселения на лесокультурной площади вредных организмов не обнаружено
7. Состав, возраст, полнота, класс бонитета реконструируемого насаждения не проектируется
8. Способ реконструкции: ширина и направление коридоров, кулис, площадь расчищенных коридоров от общей площади реконструируемого участка (в %) не проектируется
9. Сроки и виды подготовки площади, применяемые машины и орудия не проектируется
10. Способы и время обработки почвы (механизованная, ручная, сплошная, полосами, бороздами, площадками и т.д.), глубина обработки почвы, применяемые машины и орудия бесснежный период 2021 г., механизированная частичная обработка почвы бороздами трактором ТЛТ-100 с плугом ПП-1, глубина до 0,2 м.

11. Размещение и размеры площадок, полос, борозд на площади и их направление не проектируется
12. Метод и способ создания культур (посадка сеянцами, саженцами, посев рядовой, строчно-луночный, ручной, механизированный) под меч Колесова в берму, в дно, в пласт борозды в шахматном порядке или в ряд (в зависимости от почвы и рельефа площади)
13. Количество посадочных (посевных) мест на 1 га, тыс.шт. не менее 3,0
14. Размещение посадочных (посевных) мест, расстояние между рядами 4,5-5,5 м., в рядах 0,4-1,0 м
15. Схема смещения пород Е\*Е\*Е\*Е\*Е\*
16. Потребность в посадочном (посевном) материале на 1 га не менее 3000 шт. тыс.шт. (кг) и на всю площадь по породам не менее 7 800 шт

17. Характеристика посадочного (посевного) материала по породам: возраст сеянцев, саженцев класс качества семян, их происхождение, лесосеменной район стандарт, сеянцы ели с ОКС, возраст 3 года, D-у корневой шейки не менее 2х мм, H- не менее 12 см
18. Способ подготовки семян к посеву не проектируется
19. Виды и способы агротехнических уходов, их кратность: 2023 год- ручная оправка растений от завала травой и почвой- однократно

20. Виды и способы лесоводственных уходов, их кратность: 2027 год-уничтожение или предупреждение появления древесной растительности в рядах культур по необходимости, кратность - однократно.
21. Противопожарные мероприятия, протяженность, ширина мин полос прерывистая ошанка по периметру шириной до 1,4 м.
22. Намечаемый год перевода культур в лесопокрытую площадь не позднее 2030 г.

23. Показатели оценки восстанавливаемых лесов для признания работ по лесовосстановлению выполненными (возраст, кол-во деревьев главных лесных пород, средняя высота) Максимальный срок 9 лет, кол-во деревьев не менее 1,7 т.шт./га, высота не менее 0,7 м

Составил (арендатор): Инженер ПТО Лебедева А.А. « 02 » 08. 2021 г.  
 (должность) (Ф.И.О.) (подпись)

Проверил (Уч. лесничий): Анисимов С.В. « 02 » 08. 2021 г.  
 (должность) (Ф.И.О.) (подпись)

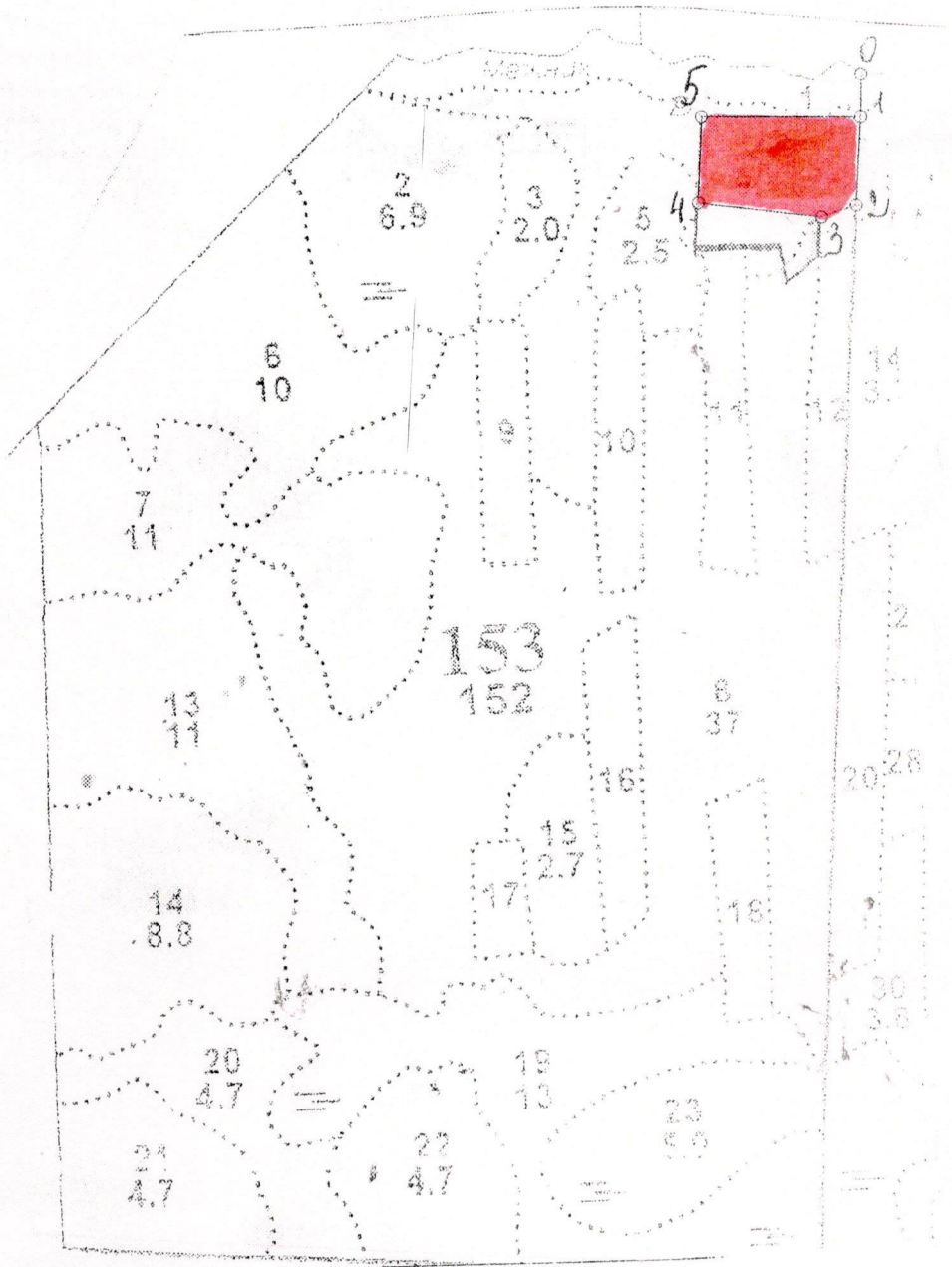
Проверил (инженер по л/в): Сидорова М.С. « 03 » 08. 2021 г.  
 (должность) (Ф.И.О.) (подпись)

Учтено с внесением следующих замечаний в обязательном порядке провести обрезку и междурядья в 1, 2, 3, 4 и 7 м шириной

Главный лесничий: Рыжова С.В. « 03 » 08. 2021 г.  
 (Ф.И.О.) (подпись)

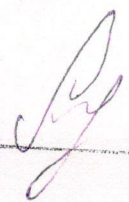
Лесничество (лесопарк) \_\_\_\_\_ Бокситогорское  
 Участковое лесничество \_\_\_\_\_ Деревское  
 Урочище (при наличии) \_\_\_\_\_  
 Номер (а) лесного квартала \_\_\_\_\_ 153  
 Номер (а) лесотаксационного выдела \_\_\_\_\_ 4  
 Масштаб \_\_\_\_\_ 1:10 000

Площадь  
 общая, га  
 2,6



Экспликация участка						
Номера точек	Геодезические координаты		Направление румбы (азимуты) линий, °	Длина линий, м		
	X	Y				
0-1	390398.918	3280916.829	ЮВ	5	58	
Объект						
Катег. земель	Площадь участка, га	Номера точек	Геодезические координаты		Направление румбы (азимуты) линий, °	Длина линий, м
			X	Y		
Экспл	2,6	1-2	390340.863	3280915.733	ЮВ:3	119
		2-3	390222.100	3280908.846	ЮЗ:65	48
		3-4	390207.086	3280863.392	СЗ:89	163
		4-5	390227.177	3280700.989	СЗ:4	115
		5-1	390342.441	3280706.435	СВ:84	209

\* - Геодезические координаты получены при помощи GARMIN 64st (указывается наименование и марка прибора, с помощью которого определены геодезические координаты) в системе координат МСК 47 зона 3 (указывается система координат, в которой представлены геодезические координаты, рекомендуем предоставлять геодезические координаты в местной системе МСК 47 с указанием зоны)

Исполнил: Инженер ПТО  Лебедева А.А.