

ПРОЕКТ
ЛЕСОВОССТАНОВЛЕНИЯ
(создание лесных культур)
на весну 2022 г.

Лесничество Бокситогорское Участковое лесничество Озеревское

№ квартала 121 № выдела в.14 (3,8 га)

Главная порода Ель

Вид культур сплошные

(сплошные, подпологовые, реконструкция)

Арендатор лесного участка ООО «ММ-Ефимовский», № 2-2010-01-3-3 от 25.05.10.
дек.№1-2021 от 17.12.2020 г.

(наименование, № дог. аренды, декларация, дата)

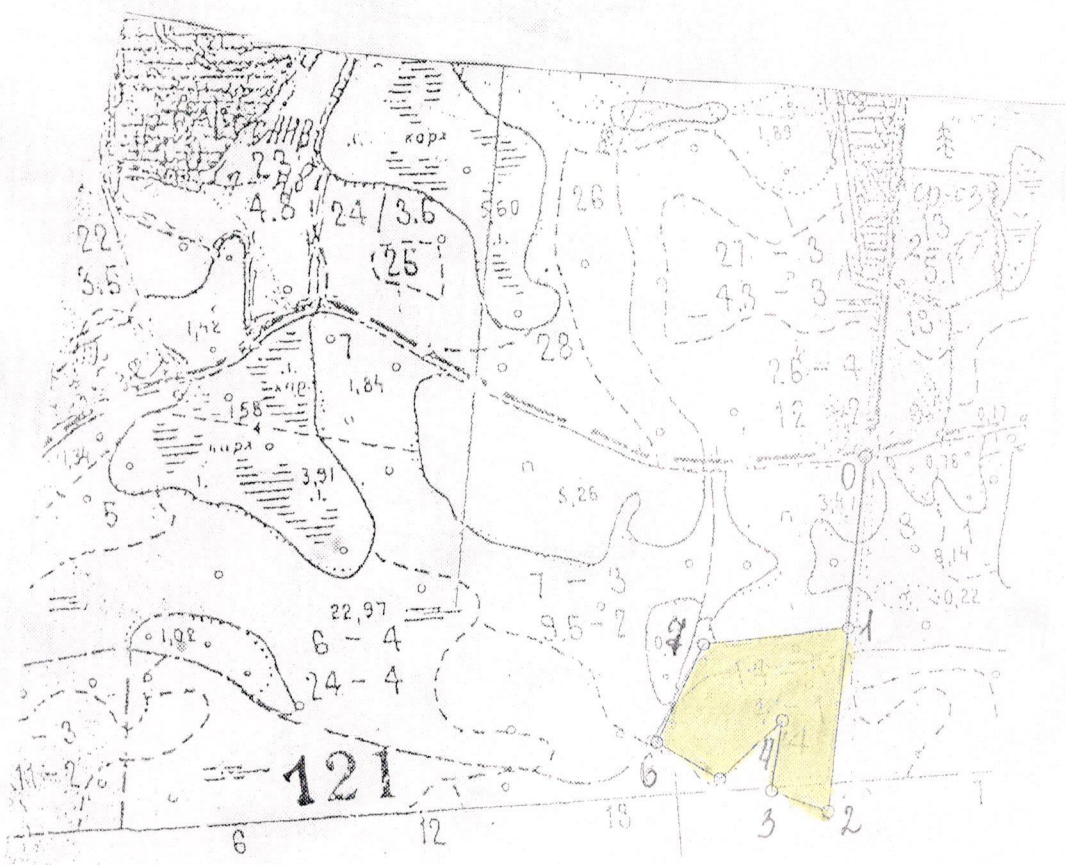
Площадь участка 3,8 га

План участка, масштаб 1:10 000

1. Категория лесокультурной площади: (вырубка сплошная 2024 г. состояние очистки проведена в соответствии с технологической картой разработки делянки, кол-во пней (валунов) на 1 га до 600 шт., гарь, редица, пустошь, прогалина и т.д. оставление деревьев подлежащих рубке-45 шт. Ос, 4 шт. Б)
 2. Рельеф, почвы, механический состав, степень влажности равнинный, хорошо дренированные равнины, пологие склоны, подзолистые
 3. Напочвенный покров (важнейшие растения-индикаторы) (кислица, майник, кочедыжник)
 4. Тип леса (тип вырубки), тип лесорастительных условий КС С2
 5. Наличие естественного возобновления (по породам), тыс.шт./га; размещение; средняя высота, м не имеется
 6. Зараженность почвы вредителями, вид при предварительном осмотре участка присутствие признаков заселения на лесокультурной площади вредных организмов не обнаружено
 7. Состав, возраст, полнота, класс бонитета реконструируемого насаждения не проектируется
 8. Способ реконструкции: ширина и направление коридоров, кулис, площадь расчищенных коридоров от общей площади реконструируемого участка (в %) не проектируется
 9. Сроки и виды подготовки площади, применяемые машины и орудия не проектируется
 10. Способы и время обработки почвы (механизированная, ручная, сплошная, полосами, бороздами, площадками и т.д.), глубина обработки почвы, применяемые машины и орудия беснежный период 2021 г., механизированная частичная обработка почвы бороздами трактором ТЛТ-100 с плугом ПЛ-1, глубина до 0,2 м.
 11. Размещение и размеры площадок, полос, борозд на площади и их направление борозды шириной 1,0 м через 4,5м-5,5м непрямолинейные с плавным искривлением
 12. Метод и способ создания культур (посадка сеянцами, саженцами, посев рядовой, строчно-луночный, ручной, механизированный) под меч Колесова в берму, в дно, в пласт борозды в шахматном порядке или в ряд (в зависимости от почвы и рельефа площади)
 13. Количество посадочных (посевных) мест на 1 га, тыс.шт. не менее 3,0
 14. Размещение посадочных (посевных) мест, расстояние между рядами 4,5-5,5 м., в рядах 0,4-1,0 м
 15. Схема смещения пород Е*Е*Е*Е*Е*
 16. Потребность в посадочном (посевном) материале на 1 га не менее 3000 шт. тыс.шт. (кг) и на всю площадь по породам не мене 11 400 шт
 17. Характеристика посадочного (посевного) материала по породам: возраст сеянцев, саженцев класс качества семян, их происхождение, лесосеменной район стандарт. сеянцы ели с ОКС, возраст 3 года, D-у корневой шейки не менее 2х мм, H- не менее 12 см
 18. Способ подготовки семян к посеву не проектируется
 19. Виды и способы агротехнических уходов, их кратность: 2023 год- ручная оправка растений от завала травой и почвой- однократно
 20. Виды и способы лесоводственных уходов, их кратность: 2027 год-уничтожение или предупреждение появления древесной растительности в рядах культур по необходимости, кратность – однократно.
 21. Противопожарные мероприятия, протяженность, ширина мин полос прерывистая ошанка по периметру шириной до 1,4 м.
 22. Намечаемый год перевода культур в лесопокрытую площадь не позднее 2030 г.
 23. Показатели оценки восстанавливаемых лесов для признания работ по лесовосстановлению завершенными (возраст, кол-во деревьев главных лесных пород, средняя высота) Максимальный срок 9 лет, кол-во деревьев не менее 1,7 т.шт/га, высота не менее 0,7 м
- Составил (арендатор): Инженер ПТО Лебедева А.А. « 06 » 08. 2021
(должность) (Ф.И.О.) (подпись)
- Проверил (Уч. лесничий): Куличев А.А. « 06 » 08. 2021
(должность) (Ф.И.О.) (подпись)
- Проверил (инженер по л/в): Сидорова М.С. « 10 » 08. 2021
(должность) (Ф.И.О.) (подпись)
- Учтено с внесением следующих замечаний
срок и посев. ухаживать в 1, 2, 3, 4, 5, 7, 8 годах лесной и/к
- Главный лесничий: Рыжова С.В. « 10 » 08. 2021
(Ф.И.О.) (подпись)

Лесничество (лесопарк) _____ План участка _____ Бокситогорское
 Участковое лесничество _____ Озеревское
 Урочище (при наличии) _____
 Номер (а) лесного квартала _____ 121
 Номер (а) лесотаксационного выдела _____ 14
 Масштаб _____ 1:10 000


Площадь
 общая, га
 3,8



Экспликация участка						
Номера точек	Геодезические координаты		Направление румбы (азимуты) линий, °	Длина линий, м		
	X	Y				
0-1	354927.335	3280428.854	ЮВ	0	229	
Объект						
Катег. земель	Площадь участка, га	Номера точек	Геодезические координаты		Направление румбы (азимуты) линий, °	Длина линий, м
			X	Y		
Экспл	3,8	1-2	354702.230	3280426.369	ЮЗ:0	246
		2-3	354457.952	3280420.829	СЗ:74	78
		3-4	354478.346	3280344.785	СВ:2	92
		4-5	354571.933	3280351.186	ЮЗ:40	110
		5-6	354486.624	3280276.319	СЗ:67	102
		6-7	354527.929	3280189.137	СВ:21	144
		7-1	354662.741	3280240.050	СВ:77	190

* - Геодезические координаты получены при помощи GARMIN 64SI (указывается наименование и марка прибора, с помощью которого определены геодезические координаты) в системе координат МСК 47 зона 3 (указывается система координат, в которой представлены геодезические координаты, рекомендуем предоставлять геодезические координаты в местной системе МСК 47 с указанием зоны)

Исполнил: Инженер ПТО



Лебедева А.А.