

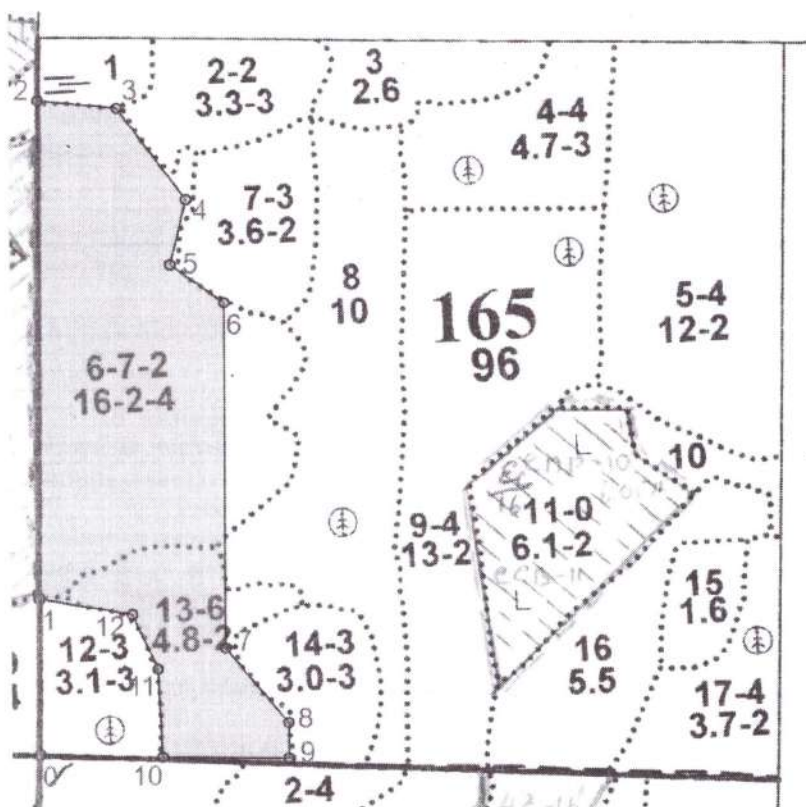
**ПРОЕКТ  
ЛЕСОВОССТАНОВЛЕНИЯ  
(создание лесных культур)  
на осень 2021 г.**

Главная порода: ель  
 Вид культур: сплошные  
 Арендатор лесного участка: ООО «Интерлес Паша», договор №2-2008-12-146-3,  
 ЛД №5-2020 г. от 13.10.2020 г.  
 Площадь участка: 17,4 га

**План участка**

Лесничество (лесопарк): Волховское  
 Участковое лесничество: Часовенское  
 Урочище (при наличии): -  
 Номер(а) лесного квартала: 165  
 Номер(а) лесотаксационного выдела: 6;13  
 Масштаб: 1:10 000

Площадь общая, га
17,4



Экспликация участка							
Номера точек	Геодезические координаты		Направление румбы (азимуты) линий, °	Длина линий, м			
	Геодезическая широта	Геодезическая долгота					
Привязка							
0	468640.334	2395600.796	0-1	350.00	208		
Объект							
Категория земель	Площадь участка, га	Номера точек	Геодезические координаты		Направление румбы (азимуты) линий, °	Длина линий, м	
			Геодезическая широта	Геодезическая долгота			
Эксплуатационные	17,4	1	468848.552	2395603.441	1-2	350.00	664
		2	469513.362	2395612.314	2-3	86.00	106
		3	469500.966	2395717.924	3-4	133.00	153
		4	469377.519	2395808.786	4-5	184.00	90
		5	469290.388	2395785.912	5-6	115.00	87
		6	469239.558	2395856.786	6-7	170.00	460
		7	468779.152	2395851.275	7-8	130.00	130
		8	468678.440	2395933.889	8-9	170.00	47
		9	468631.398	2395933.326	9-10	260.30	168
		10	468634.994	2395765.006	10-11	347.00	117
		11	468752.053	2395760.424	11-12	325.00	80
		12	468825.071	2395727.496	12-1	270.00	126

\* - Геодезические координаты получены при помощи Garmin 62S в системе координат МСК-47 Ленинградской области - зона 2

1. Категория лесокультурной площади: **вырубка 2021 г.**; состояние очистки: очистка от порубочных остатков проведена в соответствии с технологической картой разработки делянки, кол-во пней шт.: **450 шт./га**

2. Рельеф: **равнинный**; почвы: **модергумусные**; механический состав: **A1**; степень влажности: **с хорошим дренажем, влажные**.

3. Напочвенный покров: **кислица, майник**.

4. Тип леса: **сосняк кисличный**; тип лесорастительных условий: **B2**

5. Наличие естественного возобновления (по породам), тыс.шт./га: **отсутствует**

6. Зараженность почвы вредителями, вид: **в связи с отсутствием признаков заселения вредных организмов, обследование на лесном участке не проводилось**

7. Состав, возраст, полнота, класс бонитета реконструируемого насаждения: **не проектируется**

8. Способ реконструкции: ширина и направление коридоров, кулис, площадь расчищенных коридоров от общей площади реконструируемого участка (в %): **не проектируется**

9. Сроки и виды подготовки площади, применяемые машины и орудия : **2 квартал 2021 года, частичная, ТДТ-55 в сцепке с ПКЛ-70**

10. Способы и время обработки почвы: **механизированная, нарезка неглубоких (до 15 см) борозд, весна 2021 года**

11. Размещение и размеры площадок, полос, борозд на площади и их направление: **борозды шириной 0.7 м через 5-6 м прямолинейные с севера на юг.**

12. Метод и способ создания культур: **посадка сеянцами, ручной, под меч «Колесова»**

13. Количество посадочных (посевных) мест на 1 га, тыс.шт.: **3,0 тыс. шт.**

14. Размещение посадочных (посевных) мест, расстояние между рядами: **5 - 6 м, в рядах 0,5-0,6 м частично в пласт и дно борозды**

15. Схема смешения пород: **Е\*Е\*Е**

16. Потребность в посадочном (посевном) материале на 1 га: **3,0 тыс.шт. и на всю площадь по породам: ель 52,2 тыс.шт**

17. Характеристика посадочного (посевного) материала: **сеянцы ели; возраст: 2-3 года, стандартные сеянцы ель европейская с открытой корневой системой ( )**

18. Способ подготовки семян к посеву: **отсутствует**

19. Виды и способы агротехнических уходов, их кратность:

**ручная оправка растений от завала травой и почвой, размыва и выдувания почвы, выжимания морозом - однократно;**

**уничтожение травянистой и древесной растительности в рядах культур и междурядьях – двухкратно;**

**дополнение лесных культур лесных культур – однократно (в случае приживаемости менее 85,0% от проектируемой).**

20. виды и способы лесоводственных уходов, их кратность: **уничтожение или предупреждение появления нежелательной растительности-однократно**

21. Противопожарные мероприятия, протяженность, ширина мин полос: **мин. полоса по периметру участка**

22. Намечаемый год перевода культур в лесопокрытую площадь: **2029 год**

23. Показатели оценки восстанавливаемых лесов для признания работ по лесовосстановлению выполненными (возраст, количество деревьев главных лесных пород, средняя высота): **9 лет, не менее 1,7 т.шт./га, высота- 0,7 м., согласно приложения 3 к правилам лесовосстановления, утвержденных приказом МПР от 04.12.2020г.№1014**

Составил:

мастер леса Ситников С. А. *Ситников* «10» августа 2021 года  
(должность) (Ф.И.О.) (подпись)

Проверили:

лесничий Часовенского л-ва Харчевников С. Ю. *Харчевников* «10» августа 2021 года  
(должность) (Ф.И.О.) (подпись)

инженер по л/в I категории Кузнецова О. В. *Кузнецова* «10» августа 2021 года  
(должность) (Ф.И.О.) (подпись)

Учено с внесением следующих замечаний п.17 паспорт на посад. м-л вносится после посадки л/к

Главный лесничий: *Ситников* «10» августа 2021 года  
(Ф.И.О.) (подпись)