

**ПРОЕКТ
ЛЕСОВОССТАНОВЛЕНИЯ
(создание лесных культур)
на весну, осень 2021 г.**

Главная порода Ель европейская

Вид культур сплошные
(сплошные, подпологовые, реконструкция)

Арендатор лесного участка ООО «Тихвин лес» №4/3-2010-01 от 03.02.2010г декларация №1-2021 от 10.12.2020г
(наименование, № дог. аренды, декларация, дата)

Площадь участка 17,8 га (в.36-1,8; в.37-14,1; в.51-1,9)

План участка

Лесничество (лесопарк) Тихвинское

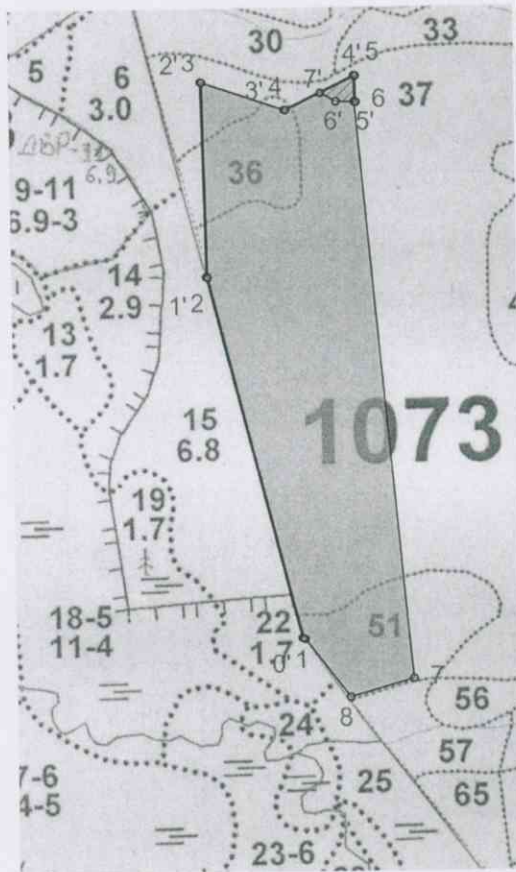
Участковое лесничество Озерское

Урочище (при наличии) _____

Номер (а) лесного квартала 1073

Номер (а) лесотаксационного выдела в.36,37,51

Масштаб 1:10 000



Площадь общая, га	Площадь эксплуатационная, га
17,9	17,8

Экспликация объекта		
Порядковый номер характерной (поворотной) точки	Геодезические координаты	
	X	Y
1	428541	3268163
2	429074	3268027
3	429363	3268020
4	429321	3268144
5	429371	3268246
6	429333	3268247
7	428480	3268326
8	428453	3268233

Номера точек	Азимуты линий	Длина линий
1 - 2	334°.00'	550.0
2 - 3	347°.00'	288.0
3 - 4	97°.00'	130.0
4 - 5	52°.00'	113.5
5 - 6	167°.00'	38.5
6 - 7	163°.00'	855.0
7 - 8	242°.00'	96.5
8 - 1	311°.00'	108.0

Экспликация объекта		
Порядковый номер характерной (поворотной) точки	Геодезические координаты	
	X	Y

Привязка		
0'	428540	3268165
1'	429074	3268029
2'	429362	3268023
3'	429320	3268146
Н.Э.		
4'	429370	3268248
5'	429332	3268249
6'	429333	3268220
7'	429345	3268197

Номера точек	Азимуты линий	Длина линий
--------------	------------------	-------------

Привязка		
0' - 1'	334°.00'	550.0
1' - 2'	347°.00'	288.0
2' - 3'	97°.00'	130.0
3' - 4'	52°.00'	113.5

Н.Э.		
4' - 5'	167°.00'	38.5
5' - 6'	260°.00'	29.0
6' - 7'	287°.00'	26.0
7' - 4'	52°.00'	57.0

Лесосека	
Номер лесосеки	Площадь лесосеки, га
Основной полигон	17,8
Неэксплуатационная площадь	0,1

* - Геодезические координаты получены при помощи GPS MAP 64S указывается наименование и марка прибора, с помощью которого определены геодезические координаты) в системе координат МСК 47 зона 3 (указывается система координат, в которой представлены геодезические координаты, рекомендуем предоставлять геодезические координаты в местной системе МСК 47 с указанием зоны)

1. Категория лесокультурной площади: вырубка СР- 2021г. состояние очистки удовлетворительно, очистка проведена в соответствии с технологической картой кол-во пней (валунов) на 1 га до 450-500 шт., ветровал, редина, пустырь, прогалина и т.д.
2. Рельеф, почвы, механический состав, степень влажности: равнинный, суглинистые, подзолистые, влажный
3. Напочвенный покров (важнейшие растения-индикаторы): черника, зеленые мхи, грушанка, майник
4. Тип леса (тип вырубки), тип лесорастительных условий: в.36,51-ЧС В2; в.37-КС С2
5. Наличие естественного возобновления (по породам). подрост отсутствует тыс. шт./га; размещение средние, средняя высота, м
6. Зараженность почвы вредителями, вид: в связи с отсутствием признаков заселения вредных организмов, обследование на лесном участке не проводилось.
7. Состав, возраст, полнота, класс бонитета реконструируемого насаждения: не проектируется
8. Способ реконструкции: ширина и направление коридоров, кулис, площадь расчищенных коридоров от общей площади реконструируемого участка: не проектируется
9. Сроки и виды подготовки площади, применяемые машины и орудия: осень 2021 года трактор ТДТ-55 с плугом ПКЛ-70
10. Способы и время обработки почвы (механизированная, ручная, сплошная, полосами, бороздами, площадками и т.д.), глубина обработки почвы, применяемые машины и орудия: осень 2021 года. механизированная, наездка борозд через 3,5-4,0 м трактором ТДТ-55 с плугом ПКЛ-70, глубина обработки почвы 30-35см.
11. Размещение и размеры площадок, полос, борозд на площади и их направление борозды через 3,5-4,0м, прямолинейные с С на Ю или с плавным искривлением
12. Метод и способ создания культур (посадка сеянцами, саженцами, посев рядовой, строчно-луночный, ручной, механизированный) ручная посадка под меч Колесова
13. Количество посадочных (посевных) мест на 1 га, тыс. шт.: 3000 шт/га.
14. Размещение посадочных (посевных) мест, расстояние между рядами 3,5-4 м в ряду 0,8м
15. Схема смешения пород: Е-Е-Е
16. Потребность в посадочном (посевном) материале на 1 га: Ель 3000 шт. на га.
тыс.шт.(кг) и на всю площадь по породам: Ель 53 400 шт.
17. Характеристика посадочного (посевного) материала по породам: возраст сеянцев, саженцев, класс качества семян, их происхождение: сеянцы ели 3-ех лет, стандартные, происхождение из Тихвинского питомника, паспорт № / / от 2021г.
18. Способ подготовки семян к посеву не проектируется
19. Виды и способы уходов, их кратность:
2023г уничтожение травянистой растительности в рядах культур по мере необходимости;
2024г. уничтожение травянистой и древесной растительности в рядах культур и междурядьях
20. Виды и способы лесоводственных уходов, их кратность: 2027г –уничтожение или предупреждение травяной и нежелательной древесной растительности.
2029г.- уничтожение или предупреждение травяной и нежелательной древесной растительности.
21. Противопожарные мероприятия, протяженность, ширина мин полос создание мин. полос по периметру участка и уход за ними; ширина 1,4м
22. Намечаемый год перевода культур в лесопокрытую площадь: 2030 год.
23. Показатели оценки восстанавливаемых лесов для признания работ по лесовосстановлению завершенными (возраст, количество деревьев главных лесных пород, средняя высота):
возраст-9лет, кол-во деревьев не менее 1,8. шт./га, высота 1,1м.

Составил: инженер Манова М.Г. М «16» августа 2021 г.
(должность) (Ф.И.О.) (подпись)

Проверил: лесничий Озерского уч. л-ва: Полянин Г.Л. «17» 08 2021 г Г
(должность) (Ф.И.О.) (подпись)

Проверил: инж по л.в. I кат. Скворцова В.Б. «17» 08 2021 г
(должность) (Ф.И.О.) (подпись)

Учено с внесением следующих замечаний _____

Главный лесничий: Захаров Н.Ю. Н «17» 08 2021 г
(должность) (Ф.И.О.) (подпись)