

**ПРОЕКТ
ЛЕСОВОССТАНОВЛЕНИЯ
(создание лесных культур)
на весну 2022 г.**

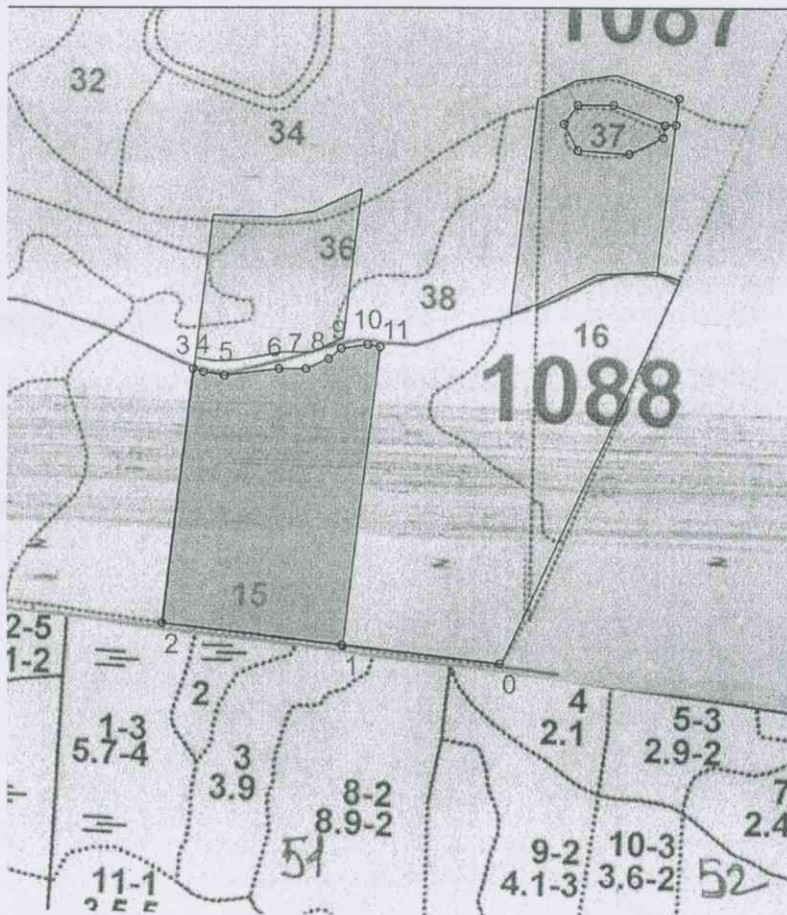
Главная порода Ель европейская
Вид культур сплошные
(сплошные, подпологовые, реконструкция)

Арендатор лесного участка ООО «Тихвин лес» №2-2008-12-133-3. декларация №1-2021 от 30.11.2020г
(наименование, № дог. аренды, декларация, дата)

Площадь участка 9,5 га

План участка

Лесничество (лесопарк) Тихвинское
Участковое лесничество Озерское
Урочище (при наличии) _____
Номер(а) лесного квартала 1088
Номер(а) лесотаксационного выдела 15
Масштаб 1:10000



Площадь общая, га		Площадь эксплуатационная, га	
9.5		9.5	
Экспликация объекта			
Порядковый номер характерной (поворотной) точки	Геодезические координаты		
	X	Y	
Привязка			
0	420450.285	3279369.078	
Лесосека			
1	420475.291	3279150.961	
2	420503.851	3278901.973	
3	420856.817	3278942.614	
4	420852.791	3278957.099	
5	420847.973	3278985.766	
6	420857.829	3279061.307	
7	420858.118	3279098.395	
8	420872.200	3279129.422	
9	420886.507	3279146.839	
10	420892.586	3279183.425	
11	420889.179	3279200.120	
Номера точек	Азимуты линий	Длина линий	
Привязка			
0 - 1	265°.00'	219.0	
Лесосека			
1 - 2	265°.00'	250.0	
2 - 3	355°.00'	355.0	
3 - 4	94°.00'	15.0	
4 - 5	88°.00'	29.0	
5 - 6	71°.00'	76.0	
6 - 7	78°.00'	37.0	
7 - 8	54°.00'	34.0	
8 - 9	39°.00'	22.5	
9 - 10	69°.00'	37.0	
10 - 11	90°.00'	17.0	
11 - 1	175°.00'	418.5	
Лесосека			
Номер лесосеки	Площадь лесосеки, га		
Основной полигон	9.5		

* - Координаты получены при помощи навигатора GPS MAP 64-S. Географические координаты пересчитаны в геодезические координаты в системе координат МСК 47 Ленинградской области - зона 3

1. Категория лесокультурной площади: вырубка СР- 2021г. состояние очистки удовлетворительно, очистка проведена в соответствии с технологической картой кол-во пней (валунов) на 1 га до 450-500 шт., ветровал, редина, пусырь, прогалина и т.д.
2. Рельеф, почвы, механический состав, степень влажности: равнинный, суглинистые, подзолистые, влажные
3. Напочвенный покров (важнейшие растения-индикаторы): черника, зеленые мхи, грушанка, майник
4. Тип леса (тип вырубки), тип лесорастительных условий: ЧС В2
5. Наличие естественного возобновления (по породам). подрост отсутствует тыс. шт./га; размещение средние, средняя высота, м
6. Зараженность почвы вредителями, вид: в связи с отсутствием признаков заселения вредных организмов, обследование на лесном участке не проводилось.
7. Состав, возраст, полнота, класс бонитета реконструируемого насаждения: не проектируется
8. Способ реконструкции: ширина и направление коридоров, кулис, площадь расчищенных коридоров от общей площади реконструируемого участка: не проектируется
8. Способ реконструкции: ширина и направление коридоров, кулис, площадь расчищенных коридоров от общей площади реконструируемого участка: не проектируется
9. Сроки и виды подготовки площади, применяемые машины и орудия: 2-3 кв 2021 года трактор ТДТ-55 с плугом ПКЛ-70
10. Способы и время обработки почвы (механизированная, ручная, сплошная, полосами, бороздами, площадками и т.д.), глубина обработки почвы, применяемые машины и орудия: 2-3 кв 2021 года, механизированная, наездка борозд через 3,5-4,0 м трактором ТДТ-55 с плугом ПКЛ-70, глубина обработки почвы 30-35 см.
11. Размещение и размеры площадок, полос, борозд на площади и их направление борозды через 3,5-4,0 м, прямолинейные с С на Ю или с плавным искривлением
12. Метод и способ создания культур (посадка сеянцами, саженцами, посев рядовой, строчно-луночный, ручной, механизированный) ручная посадка под меч Колесова
13. Количество посадочных (посевных) мест на 1 га, тыс. шт.: 3000 шт/га.
14. Размещение посадочных (посевных) мест, расстояние между рядами 3,5-4 м в ряду 0,8 м
15. Схема смешения пород: Е-Е-Е
16. Потребность в посадочном (посевном) материале на 1-га: Ель 3000 шт. на га. тыс.шт.(кг) и на всю площадь по породам: Ель 28 500.шт.
17. Характеристика посадочного (посевного) материала по породам: возраст сеянцев, саженцев, класс качества семян, их происхождение: сеянцы ели 3-ех лет, стандартные, происхождение из Тихвинского питомника, паспорт № / от 2021г.
18. Способ подготовки семян к посеву не проектируется
19. Виды и способы уходов, их кратность: 2022г уничтожение травянистой растительности в рядах культур по мере необходимости; 2023г. уничтожение травянистой и древесной растительности в рядах культур и междурядьях
20. Виды и способы лесоводственных уходов, их кратность: 2026г –уничтожение или предупреждение травяной и нежелательной древесной растительности. 2028г.- уничтожение или предупреждение травяной и нежелательной древесной растительности.
21. Противопожарные мероприятия, протяженность, ширина мин полос создание мин. полос по периметру участка и уходов за ними; ширина 1,4 м
22. Намечаемый год перевода культур в лесопокрытую площадь: 2031 год.
23. Показатели оценки восстанавливаемых лесов для признания работ по лесовосстановлению завершенными (возраст, количество деревьев главных лесных пород, средняя высота): возраст-10 лет, кол-во деревьев не менее 2,0 т. шт./га, высота 0,7 м.

Составил: инженер Манова М.Г. «19» 08 2021 г.
 (должность) (Ф.И.О.) (подпись)

Проверил: лесничий Озерского уч. л-ва: Полянин Г.Л. «19» 08 2021 г.
 (должность) (Ф.И.О.) (подпись)

Проверил: инж по л.в. I кат. Скворцова В.Б. «20» 08 2021 г.
 (должность) (Ф.И.О.) (подпись)

Учено с внесением следующих замечаний _____

Главный лесничий: Захаров Н.Ю. «20» 08 2021 г.
 (должность) (Ф.И.О.) (подпись)