

**ПРОЕКТ**  
**ЛЕСОВОССТАНОВЛЕНИЯ**  
**(создание лесных культур)**  
на весну 2022 г.

Лесничество Бокситогорское Участковое лесничество Деревское  
№ квартала 154 № выдела в.27 (0.6 га), в.29 (5.0 га), в.34 (2,9 га), в.36 (4,9 га),  
в.38 (1,3 га)

Главная порода Ель

Вид культур сплошные

(сплошные, подпологовые, реконструкция)

Арендатор лесного участка ООО «ММ-Ефимовский», № 2-2010-01-4-3 от 12.11.10.  
дек.№4-2020 от 20.02.2020 г.

(наименование, № дог. аренды, декларация, дата)

Площадь участка 19,0/14,7 га

План участка, масштаб 1:10 000

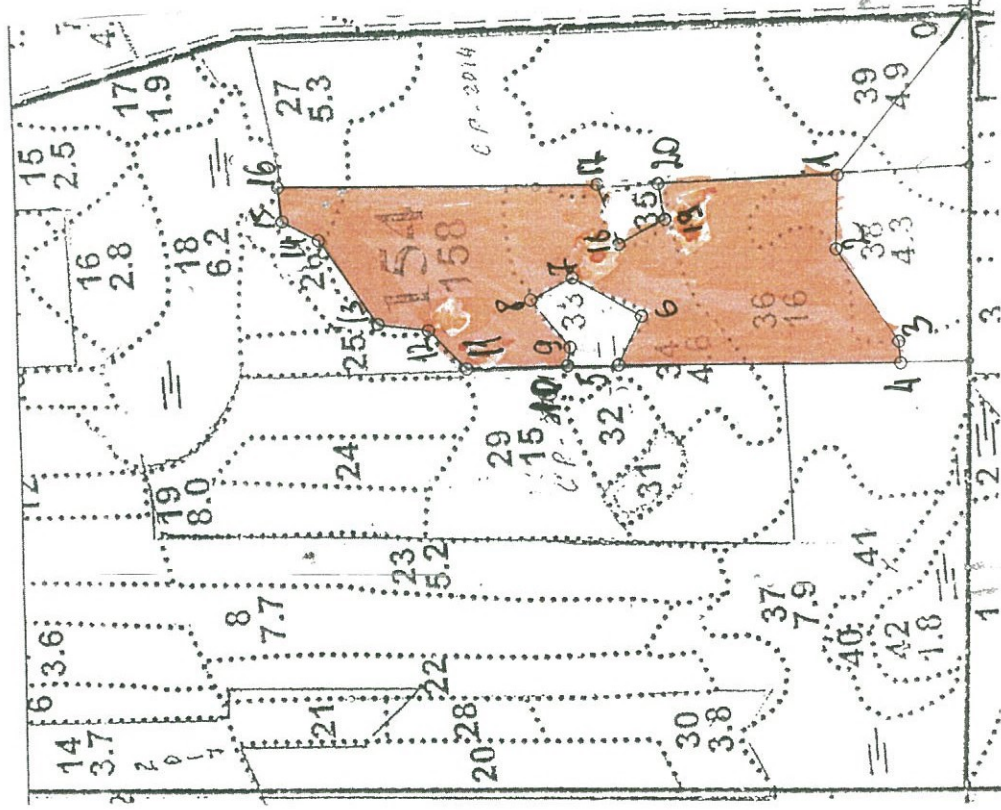
1. Категория лесокультурной площади: (вырубка сплошная 2020 г. состояние очистки проведена в соответствии с технологической картой разработки делянки, кол-во пней (валунов) на 1 га до 600 шт., гарь, редина, пустырь, прогалина и т.д. компак. недоруб-0,5 га., оставление единичных старовозрастных деревьев-2 шт. Ос
2. Рельеф, почвы, механический состав, степень влажности равнинный, хорошо дренированные равнины, пологие склоны, подзолистые
3. Напочвенный покров (важнейшие растения-индикаторы) (майник, кислица, кочедыжник)
4. Тип леса (тип вырубки), тип лесорастительных условий в.27.29.34-КС С2, в.36-ЧС В2, в.38-ЧВ В3
5. Наличие естественного возобновления (по породам), тыс.шт./га; размещение; средняя высота, м не имеется
6. Зараженность почвы вредителями, вид при предварительном осмотре участка присутствие признаков заселения на лесокультурной площади вредных организмов не обнаружено
7. Состав, возраст, полнота, класс бонитета реконструируемого насаждения не проектируется
8. Способ реконструкции: ширина и направление коридоров, кулис, площадь расчищенных коридоров от общей площади реконструируемого участка (в %) не проектируется
9. Сроки и виды подготовки площади, применяемые машины и орудия не проектируется
10. Способы и время обработки почвы (механизованная, ручная, сплошная, полосами, бороздами, площадками и т.д.), глубина обработки почвы, применяемые машины и орудия бесснежный период 2021 г., механизированная частичная обработка почвы бороздами трактором ГЛТ-100 с плугом ПЛ-1, глубина до 0,2 м.
11. Размещение и размеры площадок, полос, борозд на площади и их направление борозды шириной 1,0 м через 4,5м-5,5м непрямолинейные с плавным искривлением
12. Метод и способ создания культур (посадка сеянцами, саженцами, посев рядовой, строчно-луночный, ручной, механизированный) под меч Колесова в берму, в дно, в пласт борозды в шахматном порядке или в ряд (в зависимости от почвы и рельефа площади)
13. Количество посадочных (посевных) мест на 1 га, тыс.шт. не менее 3,0
14. Размещение посадочных (посевных) мест, расстояние между рядами 4,5-5,5 м., в рядах 0,4-1,0 м
15. Схема смешения пород Е\*Е\*Е\*Е\*
16. Потребность в посадочном (посевном) материале на 1 га не менее 3000 шт.  
тыс.шт. (кг) и на всю площадь по породам не менее 44 100 шт
17. Характеристика посадочного (посевного) материала по породам: возраст сеянцев, саженцев класс качества семян, их происхождение, лесосеменной район стандарт. сеянцы ели с ОКС, возраст 3 года, D-у корневой шейки не менее 2х мм, Н- не менее 12 см
18. Способ подготовки семян к посеву не проектируется
19. Виды и способы агротехнических уходов, их кратность: 2023 год- ручная оправка растений от завала травой и почвой- однократно
20. Виды и способы лесоводственных уходов, их кратность: 2027 год-уничтожение или предупреждение появления древесной растительности в рядах культур по необходимости. кратность – однократно.
21. Противопожарные мероприятия, протяженность, ширина мин полос прерывистая опашка по периметру шириной до 1,4 м.
22. Намечаемый год перевода культур в лесопокрытую площадь не позднее 2030 г.
23. Показатели оценки восстанавливаемых лесов для признания работ по лесовосстановлению завершенными (возраст, кол-во деревьев главных лесных пород, средняя высота)  
Максимальный срок 9 лет, кол-во деревьев не менее 1,7 т.шт./га, высота не менее 0,7 м
- Составил (арендатор): Инженер ПТО Лебедева А.А. 19» 08 2024г  
(должность) (Ф.И.О.) (подпись)
- Проверил (Уч. лесничий): Анисимов С.В. 23» 08 2024  
(должность) (Ф.И.О.) (подпись)
- Проверил (инженер по л/в): Сидорова М.С. 24» 08 2024г.  
(должность) (Ф.И.О.) (подпись)
- Учено с внесением следующих замечаний все предложения графически частью ч/к в балансе не были внесены в актирование и лесоводствен.
- Главный лесничий: Рыжова С.В. 24» 08 2024г.  
(Ф.И.О.) (подпись)  
уход за ч/к в 14, 34, 54, 44, 94 года роста ч/к

План участка

В соответствии с проектом № 10/01/2014  
от 10.01.2014 г. № 10/01/2014  
УТВЕРЖАЮ: [подпись]  
[подпись]  
[подпись]  
[подпись]

Площадь  
общая, га

14,7



направление участка

Номера точек	геодезические координаты		направление участка		Длина участка
	X	Y	направление	рулона (азимут)	

0 1	3281781.715	388930.061	55	103.87	97
-----	-------------	------------	----	--------	----

Катег. земель	Номер/д/у участка, га	Номер точек	геодезические координаты		направление	Длина участка, м
			X	Y		
Земли	14,7	1-2	388930.061	3281568.854	Ю3.87	97
		2-3	388931.153	3281471.699	Ю3.57	147
		3-4	388884.483	3281350.090	Ю3.81	28
		4-5	388845.027	3281321.828	С3.4	374
		5-6	389218.890	3281313.296	Ю8.68	71
		6-7	389188.829	3281382.422	СВ.25	105
		7-8	389281.005	3281432.584	С3.32	63
		8-9	389336.128	3281402.889	Ю3.96	81
		9-10	389283.643	3281341.191	С3.86	34
		10-11	389285.711	3281316.943	С3.6	134
		11-12	389420.713	3281311.919	СВ.41	72
		12-13	389472.039	3281362.180	СВ.3	67
		13-14	389538.998	3281369.999	СВ.51	137
		14-15	389619.358	3281480.990	СВ.23	54
		15-16	389667.820	3281505.491	СВ.79	45
		16-17	389673.987	3281550.321	ЮВ.4	425
		17-18	389248.538	3281555.924	Ю3.66	84
		18-19	389219.354	3281477.259	ЮВ.37	69
		19-20	389158.308	3281510.175	СВ.75	48
		20-1	389167.117	3281557.120	Ю3.6	238

\* - Геодезические координаты получены при помощи GARMIN 64st (указывается наименование и марка прибора, с помощью которого определены геодезические координаты)  
 в системе координат МСК 47 зона 3 (указывается систем координат, в которой представлены геодезические координаты, предоставлять геодезические координаты в местной системе МСК 47 с указанием зоны)

Исполнитель: Инженер ГГО  Лебедева А.А.

**КАРТОЧКА**  
**ОБСЛЕДОВАНИЯ УЧАСТКА № 6/н /2/ ГОД**  
**ПРИ ВЫБОРЕ СПОСОБА И ТЕХНОЛОГИИ ЛЕСОВОССТАНОВЛЕНИЯ**

1. Лесничество Бокситогорское
2. Участковое лесничество Деревское
3. Дача, тех. участок \_\_\_\_\_
4. Номер квартала 154
5. Номер выдела 27.29.34.36.38
6. Площадь участка, с точностью до 0,1 га 19,0/14,7
7. План участка (прилагается к Карточке)
8. Категория площади: лесовосстановления сплошная вырубка 2020г. компак. недоруб-0,5 га.,  
оставление единичных старовозрастных деревьев-2 шт. Ос

9. Исходный породный состав участка лесовосстановления, вырубка, гарь, иная (год, месяц)  
4Б4Ос2Е+С, в.34-5Б4Ос1Е+С, в.36-6Б3Ос1Е+С, в.38-6Е1С3Б

до вырубки, гари, гибели

10. Условия для работы техники: доступна
- 10.1. Количество пней, шт./га: всего до 600, ср. диаметр 24
- 10.2. Захламленность, м<sup>3</sup>/га отсутствует- менее 5 м<sup>3</sup>/га  
отсутствует - менее 5 м<sup>3</sup>/га, слабая - 5 - 20 м<sup>3</sup>/га, средняя - 20 - 50  
м<sup>3</sup>/га, сильная > 50 м<sup>3</sup>/га
- 10.3. Доступность для работы техники доступна
11. Характеристика природно-климатических и лесорастительных условий лесного участка
- 11.1. Лесорастительная зона таежная
- 11.2. Лесной район Балтийско-Белозерский таежный район
- 11.3. Целевое назначение лесов эксплуатационные леса
- 11.4. Рельеф равнинный, хорошо дренированные равнины, пологие склоны
- 11.5. Почва подзолистые  
тип, степень увлажнения, механический состав
- 11.6. Тип леса (тип вырубки, тип лесорастительных условий) в.27.29.34-КС С2, в.36-ЧС В2, в.38-

ЧВ В3

- 11.7. Степень задернения почвы травяной; средняя степень задернения  
отсутствует - до 10%, слабая - 11 - 30%, средняя - 31 - 50%, сильная > 50%
12. Характеристика подроста главных (целевых) пород:
- 12.1. Средняя высота \_\_\_\_\_ м,
- 12.2. Средний возраст \_\_\_\_\_ лет,
- 12.3. Количество, всего \_\_\_\_\_ тыс.шт./га, в том числе по породам \_\_\_\_\_
- 12.4. Категория густоты \_\_\_\_\_  
редкий, средний, густой
- 12.5. Распределение по площади \_\_\_\_\_  
равномерное, неравномерное, групповое
- 12.6. Жизнеспособность подроста \_\_\_\_\_  
жизнеспособный, нежизнеспособный
13. Характеристика возобновления мягколиственных пород:
- 13.1. Порода \_\_\_\_\_
- 13.2. Количество \_\_\_\_\_ шт./га
- 13.3. Средняя высота \_\_\_\_\_ м
14. Источники обсеменения стена леса (Восток-4Е1С3Ос2Б)

порода, источник: одиночные (шт./га), куртины, полосы, стены леса

15. Характеристика санитарного состояния при предварительном осмотре участка присутствие признаков заселения на лесокультурной площади вредных организмов не обнаружено

заселенность вредными организмами, болезни леса

16. Предложения для разработки Проекта лесовосстановления:

16.1. Способ лесовосстановления искусственный (лесные культуры)

естественный, искусственный (лесные культуры), комбинированный

16.2. Главные (целевые) породы Ель

16.3. Срок лесовосстановления 2022-2030 г.

начало, окончание (месяц, год)

17. Необходимость проведения предварительных и сопутствующих мероприятий:

17.1. Очистка вырубки, гари не требуется

17.2. Санитарные не требуются

17.3. Противопожарные прерывистая опашка по периметру, неравномерно, шириной до 1,4 метра

17.4. Иные предложения подготовка почвы лесным плугом ПЛ-1, расстояние между центром борозд не менее 4,5 м - 5,5м

Исполнитель(и): Инженер ПТО

 \_\_\_\_\_

подпись

Лебедева А.А. " 15 " 06 2021 г.

Ф.И.О.

К Карточке

обследования участка