

**ПРОЕКТ  
ЛЕСОВОССТАНОВЛЕНИЯ  
(создание лесных культур)  
на весну 2022 г.**

Лесничество Бокситогорское Участковое лесничество \_\_\_\_\_ Деревское

№ квартала 81 № выдела в.1 (5,3 га)

Главная порода \_\_\_\_\_ Ель

Вид культур \_\_\_\_\_ еюлошные

(еюлошные, подпороговые, реконструкция)

Арендатор лесного участка ООО «ММ-Лифимовский», № 2-2010-01-4-3 от 12.11.10.  
дек.№12-2020 от 28.07.2020 г.

(наименование, № дог. аренды, декларация, дата)

Площадь участка 7,1/5,3 га

План участка, масштаб 1:10 000

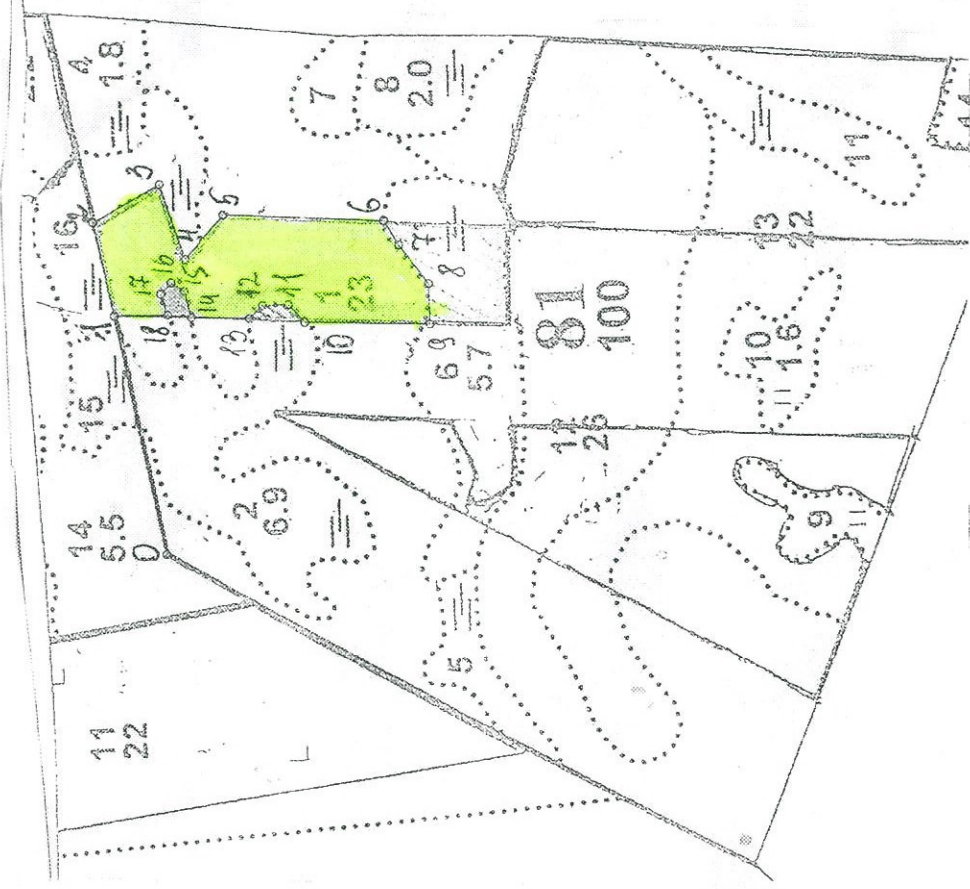
1. Категория лесокультурной площади: (вырубка сплошная 2020 г. состояние очистки приведена в соответствии с технологической картой разработки делянки, кол-во пней (валунов) на 1 га до 600 шт., гарь, редина, пухлярь, прогалина и т.д. оставление деревьев, подлежащих рубке-25 шт. Ос, 13 шт. Б, 1 шт. Е, комбак, недоруб-0,1 га.
2. Рельеф, почвы, механический состав, степень влажности равнинный, хорошо дренированные равнины, пологие склоны, подзолистые
3. Напочвенный покров (важнейшие растения-индикаторы) (кислица, майник, сныть)
4. Тип леса (тип вырубки), тип лесорастительных условий КС С2
5. Наличие естественного возобновления (по породам), тыс.шт./га; размещение; средняя высота, м не имеется
6. Зараженность почвы вредителями, вид при предварительном осмотре участка присутствие признаков заселения на лесокультурной площади вредных организмов не обнаружено
7. Состав, возраст, полнота, класс бонитета реконструируемого насаждения не проектируется
8. Способ реконструкции: ширина и направление коридоров, кулис, площадь расчищенных коридоров от общей площади реконструируемого участка (в %) не проектируется
9. Сроки и виды подготовки площади, применяемые машины и орудия не проектируется
10. Способы и время обработки почвы (механизируемая, ручная, сплошная, полосами, бороздами, площадками и т.д.), глубина обработки почвы, применяемые машины и орудия беснежный период 2021 г., механизированная частичная обработка почвы бороздами трактором ГЛГ-100 с плугом ПЛГ-1, глубина до 0,2 м.
11. Размещение и размеры площадок, полос, борозд на площади и их направление борозды шириной 1,0 м через 4,5м-5,5м перпендикулярные с плавным искривлением
12. Метод и способ создания культур (посадка сеянцами, саженцами, посев рядовой, строчной, ручной, механизированный) под меч Колесова в берму, в дно, в пласть борозды в шахматном порядке или в ряд (в зависимости от почвы и рельефа площади)
13. Количество посадочных (посевных) мест на 1 га, тыс.шт. не менее 3,0
14. Размещение посадочных (посевных) мест, расстояние между рядами 4,5-5,5 м., в рядах 0,4-1,0 м
15. Схема смешения пород Е\*Е\*Е\*Е\*Е\*
16. Потребность в посадочном (посевном) материале на 1 га не менее 3000 шт. тыс.шт. (кг) и на всю площадь по породам не менее 15 900 шт
17. Характеристика посадочного (посевного) материала по породам: возраст сеянцев, саженцев класс качества семян, их происхождение, лесосеменной район стандарт. сеянцы ели с ОКС, возраст 3 года, Д-у корневой шейки не менее 2х мм, П- не менее 12 см
18. Способ подготовки семян к посеву не проектируется
19. Виды и способы агротехнических уходов, их кратность: 2023 год- ручная оправка растений от завала травой и почвой- однократно
20. Виды и способы лесоводственных уходов, их кратность: 2028 год-уничтожение или предупреждение появления древесной растительности в рядах культур по необходимости, кратность — однократно.
21. Противопожарные мероприятия, протяженность, ширина мин полос прерывистая ошанка по периметру шириной до 1,4 м.
22. Намечасмый год перевода культур в лесопокрытую площадь не позднее 2030 г.
23. Показатели оценки восстанавливаемых лесов для признания работ по лесовосстановлению завершёнными (возраст, кол-во деревьев главных лесных пород, средняя высота) Максимальный срок 9 лет, кол-во деревьев не менее 1,7 т.шт./га, высота не менее 0,7 м
- Составил (арендатор): Инженер ПГО Лебедева А.А. « 06 » 08. 2021 (подпись)
- Проверил (Уч. лесничий): Аписимов С.В. « 10 » 08. 2021 (подпись)
- Проверил (инженер по л/в): Сидорова М.С. « 10 » 08. 2021 (подпись)
- Учтено с внесением следующих замечаний: В соответствии с требованиями лесного законодательства и лесоводственной инструкции по переводу участка в лесопокрытую площадь, необходимо провести мероприятия по восстановлению лесных пород и повышению биологической продуктивности участка. Замечания устранены.
- Проверил (инженер по л/в): Рыжова С.В. « 11 » 08. 2021 (подпись)

План участка

Лесничество (лесопарк) Вокситогорское  
Участковое лесничество Деревское  
Урочище (при наличии) -  
Номер (а) лесного квартала 81  
Номер (а) лесотаксационного выдела 1  
Масштаб 1:10 000

Площадь  
общая, га

5,3





Экспликация участка						
Номера точек	Геодезические координаты		Направление румбы (азимуты) линий, °	Длина линий, м	Привязка	
	X	Y			СВ	77
0-1	401523.722	3278490.853			СВ	321
Объект						
Катег. земель	Площадь участка, га	Номера точек	Геодезические координаты		Направление румбы (азимуты) линий, °	Длина линий, м
			X	Y		
Экспл	5,3	1-2	401598.847	3278809.002	СВ:77	126
		2-3	401628.023	3278931.379	ЮВ:30	101
		3-4	401539.632	3278981.584	ЮЗ:70	103
		4-5	401505.842	3278881.914	ЮВ:49	77
		5-6	401454.757	3278940.791	ЮЗ:2	212
		6-7	401244.110	3278934.673	ЮЗ:58	38
		7-8	401223.170	3278904.195	ЮЗ:52	64
		8-9	401181.257	3278854.050	ЮЗ:88	53
		9-10	401180.769	3278797.972	СВ:1	166
		10-11	401346.711	3278800.406	СВ:47	32
		11-12	401368.591	3278824.040	СЗ:2	34
		12-13	401401.668	3278823.385	СЗ:47	25
		13-14	401419.016	3278805.679	СВ:1	77
		14-15	401498.751	3278805.069	СВ:74	37
		15-16	401507.638	3278842.591	СВ:32	21
		16-17	401523.350	3278852.651	СЗ:48	21
		17-18	401537.295	3278836.099	ЮЗ:71	30
		18-1	401526.923	3278808.769	СЗ:2	71

\* - Геодезические координаты получены при помощи GARMIN 64st (указывается наименование и марка прибора, с помощью которого определены геодезические координаты) в системе координат МСК 47 зона 3 (указывается система координат, в которой представлены геодезические координаты, рекомендуем предоставлять геодезические координаты в местной системе МСК 47 с указанием зоны)

Исполнил: Инженер ПТО  Лебедева А.А.

## КАРТОЧКА

### ОБСЛЕДОВАНИЯ УЧАСТКА № 6/л / \_\_\_ ГОД ПРИ ВЫБОРЕ СПОСОБА И ТЕХНОЛОГИИ ЛЕСОВОССТАНОВЛЕНИЯ

1. Лесничество Бокситогорское
  2. Участковое лесничество Деревское
  3. Дача, тех. участок \_\_\_\_\_
  4. Номер квартала 81
  5. Номер выдела 1
  6. Площадь участка, с точностью до 0,1 га 7,1/5,3
  7. План участка (прилагается к Карточке)
8. Категория площади: лесовосстановления сплошная вырубка 2020г. оставление деревьев, подлежащих рубке-25 шт. Ос, 13 шт. Б, 1 шт. Е, компакт. пелоруб-0,1 га.  
вырубка, гарь, иная (год, месяц) 6Б2Ос2Е
9. Исходный породный состав участка лесовосстановления, 6Б2Ос2Е  
до вырубки, гари, гибели
10. Условия для работы техники: доступна
- 10.1. Количество линей, шт./га: всего до 600, ср. диаметр 26
- 10.2. Захламленность, м<sup>3</sup>/га отсутствует- менее 5 м<sup>3</sup>/га  
отсутствует - менее 5 м<sup>3</sup>/га, слабая - 5 - 20 м<sup>3</sup>/га, средняя - 20 - 50 м<sup>3</sup>/га, сильная > 50 м<sup>3</sup>/га
- 10.3. Доступность для работы техники доступна
11. Характеристика природно-климатических и лесорастительных условий лесного участка
- 11.1. Лесорастительная зона таежная
- 11.2. Лесной район Балгийско-Белозерский таежный район
- 11.3. Целевое назначение лесов эксплуатационные леса
- 11.4. Рельеф равнинный, хорошо дренированные равнины, пологие склоны
- 11.5. Почва подзолистые  
тип, степень увлажнения, механический состав
- 11.6. Тип леса (тип вырубки, тип лесорастительных условий) КС С2
- 11.7. Степень задернения почвы травяной: средняя степень задернения  
отсутствует - до 10%, слабая - 11 - 30%, средняя - 31 - 50%, сильная > 50%
12. Характеристика подроста главных (целевых) пород:
- 12.1. Средняя высота \_\_\_\_\_ м.
- 12.2. Средний возраст \_\_\_\_\_ лет.
- 12.3. Количество, всего \_\_\_\_\_ тыс.шт./га, в том числе по породам \_\_\_\_\_
- 12.4. Категория густоты \_\_\_\_\_  
редкий, средний, густой
- 12.5. Распределение по площади \_\_\_\_\_  
равномерное, неравномерное, грунтовое
- 12.6. Жизнеспособность подроста \_\_\_\_\_  
жизнеспособный, нежизнеспособный
13. Характеристика возобновления мягколиственных пород:
- 13.1. Порода \_\_\_\_\_
- 13.2. Количество \_\_\_\_\_ шт./га
- 13.3. Средняя высота \_\_\_\_\_ м
14. Источники обеспечения стена леса (Запад-8С2); (Б, Восток-10С)  
порода, источник: одиночные (шт./га), куртины, полосы, стены леса
15. Характеристика санитарного состояния при предварительном осмотре участка при присутствии признаков заселения на лесокультурной площади вредных организмов не обнаружено

заселенность вредными организмами, болезни леса

16. Предложения для разработки Проекта лесовосстановления:

16.1. Способ лесовосстановления искусственный (лесные культуры)

естественный, искусственный (лесные культуры), комбинированный

16.2. Главные (целевые) породы Ель

16.3. Срок лесовосстановления 2022-2030 г.

начало, окончание (месяц, год)

17. Необходимость проведения предварительных и сопутствующих мероприятий:

17.1. Очистка вырубки, гари не требуется

17.2. Санитарные не требуются

17.3. Противопожарные прерывистая ошашка по периметру, неравномерно, шириной до 1,4 метра

17.4. Иные предложения подготовка почвы лесным плугом ПЛ-1, расстояние между центром борозд не менее 4,5 м - 5,5 м

Исполнитель(и): Инженер ПТО

Должность

Лебедева А.А. " 26 " 05.2021 г.

Ф.И.О.

К Каргочке

обследования участка