

**ПРОЕКТ  
ЛЕСОВОССТАНОВЛЕНИЯ**  
(создание лесных культур)  
на осень 2021 г.

Лесничество Тихвинское Участковое лесничество Пащозерское  
№ квартала 29 № выдела в.16 (6,9 га), в.21 (0,2 га), в.22 (0,9 га), в.23 (1,9 га), в.24  
(3,6 га), в.34 (0,1 га)

Главная порода Сосна

Вид культур сплошные

(сплошные, частичные, подпологовые, реконструкция)

Арендатор лесного участка ООО «ММ-Ефимовский», № 2-2010-01-1-3 от 03.02.10г.,  
дек.№1-2021 от 08.12.2020 г.

(наименование, № дог. аренды, декларация, дата)

Площадь участка 15,3/13,6 га

План участка, масштаб 1:10 000

1. Категория лесокультурной площади: (вырубка сплошная 2020 г. состояние очистки проведена в соответствии с технологической картой разработки делянки, кол-во пней (валунов) на 1 га до 600 шт., гарь, редины, пустырь, прогалина и т.д.
2. Рельеф, почвы, механический состав, степень влажности равнинный, дренированные равнины с несколько ослабленным стоком, подзолистые
3. Напочвенный покров (важнейшие растения-индикаторы) (черника, майник, грушанка)
4. Тип леса (тип вырубки), тип лесорастительных условий в.16-ОС А5, в.21-ТТ С4, в.22.24-ЧС В2 в.23.34-ЧВ В3
5. Наличие естественного возобновления (по породам), тыс.шт./га, размещение, средняя высота, м не имеется
6. Зрелость почвы вредителями, вид при предварительном осмотре участка присутствие признаков заражения на лесокультурной площади вредных организмов не обнаружено
7. Состав, возраст, полнота, класс бонитета реконструируемого насаждения не проектируется
8. Способ реконструкции: ширина и направление коридоров, кулис, площадь расчищенных коридоров от общей площади реконструируемого участка (в %) не проектируется
9. Сроки и виды подготовки площади, применяемые машины и орудия не проектируется
10. Способы и время обработки почвы (механизированная, ручная, сплошная, полосами, бороздами, пашадками и т.д.), глубина обработки почвы, применяемые машины и орудия не проектируется
11. Беснежный период 2021 г., механизированная частичная обработка почвы бороздами трактором ТЛТ-100 с плугом ПЛ-1, глубина до 0,3 м., без подготовки почвы на площади 2,9 га., вешение рядов
12. Размещение и размеры площадок, полос, борозд на площади и их направление борозды шириной 0,8 м. через 3,5м-4,0м.непрямолинейные с плавным искривлением
- 12.Метод и способ создания культуры (посадка сеянцами, саженцами, посев рядовой, строчно-луночный, ручной, механизированный) посадка сеянцев под меч Колесова
13. Количество посадочных (посевных) мест на 1 га, тыс.шт. не менее 3,0
14. Размещение посадочных (посевных) мест, расстояние между рядами 3,5-4,0 м., в рядах 0,8 м
15. Схема смешения пород С\*С\*С\*С\*
16. Потребность в посадочном (посевном) материале на 1 га не менее 3000 шт. тыс.шт. (кг) и на всю площадь по породам не менее 40 800 шт.
17. Характеристика посадочного (посевного) материала по породам: возраст сеянцев, саженцев класс качества семян, их происхождение, лесосеменной район стандарт. сеянцы сосны с ОКС, возраст 3-4 года, D- у корневой шейки не менее 2х мм, Н- не менее 12 см.
18. Способ подготовки семян к посеву не проектируется
19. Виды и способы агротехнических уходов, их кратность: 2023 год- ручная опровка растений от завала травой и почвой- однократно; дополнение л/к- по необходимости; 2026 год-уничтожение травянистой и древесной растительности в рядах культуры и междурядий.
20. Виды и способы лесоводственных уходов, их кратность: 2029 год-уничтожение или предупреждение появления древесной растительности в рядах культуры- однократно
21. Противопожарные мероприятия, протяженность, ширина мин полос прерывистая опашка по периметру неравномерно, шириной до 1,4 метра
22. Намечаемый год перевода культуры в лесопокрытую площадь 2031 г.
23. Показатели оценки восстанавливаемых лесов для признания работ по лесовосстановлению завершенными (возраст, кол-во деревьев главных лесных пород, средняя высота)  
Максимальный срок 10 лет, кол-во деревьев не менее 2,0 т.шт./га, высота не менее 1,0 м

Составил (арендатор): начальник ОЛП Бушковский А.А. (Ф.И.О.) 01 09 2021  
(должность) (подпись)

Проверил (уч. лесничий) Сясин В.С. (Ф.И.О.) 01 09 2021  
(должность) (подпись)

Проверил (инженер по л/в) Скворцова В.Б. (Ф.И.О.) 01 09 2021  
(должность) (подпись)

Учено с внесением следующих замечаний \_\_\_\_\_

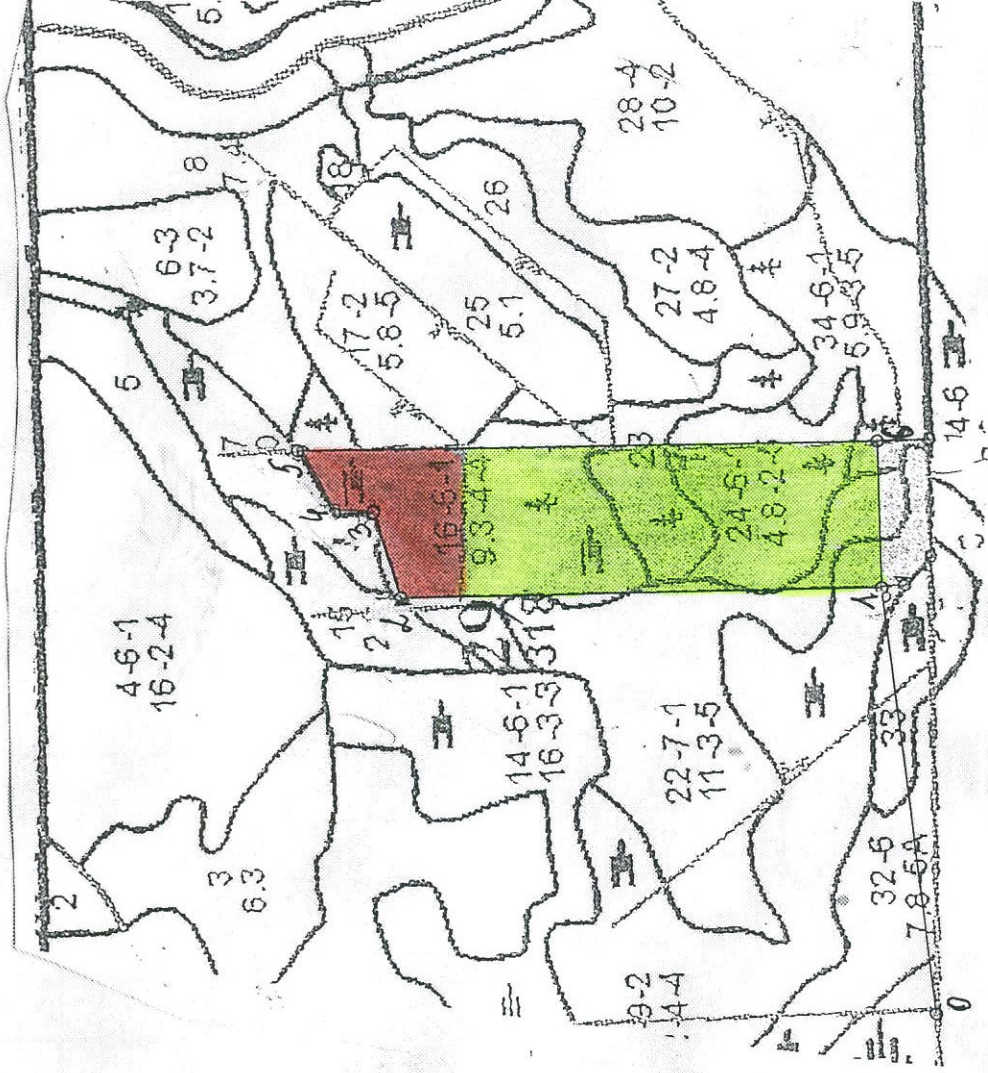
Главный лесничий: Захаров Н.Ю. 01 09 2021  
(Ф.И.О.) (подпись)



План участка

Лесничество (лесопарк) \_\_\_\_\_ Тихвинское  
Участковое лесничество \_\_\_\_\_ Пашозерское  
Урочище (при наличии) \_\_\_\_\_  
Номер (а) лесного квартала \_\_\_\_\_ 29  
Номер (а) лесотаксационного выдела \_\_\_\_\_ 16, 21, 22, 23, 24, 34  
Масштаб \_\_\_\_\_ 1:10 000

Площадь  
общая, га

13,6



-  - участок с подростом бер. порвн.
-  - участок без подростов бер. порвн.

Экспликация участка						
Номера точек	Геодезические координаты		Направление румбы (азимуты) линий, °		Длина линий, м	
	X	Y	X	Y		
0-1	453555.521	3279346.029	79		562	
Привязка						
Объект						
Катег. земель	Площадь участка, га	Номера точек	Геодезические координаты		Направление румбы (азимуты) линий, °	Длина линий, м
			X	Y		
Экспл	13,6	1-2	453663.890	3279898.559	356	637
		2-3	454298.841	3279845.347	69	120
		3-4	454343.241	3279956.893	355	51
		4-5	454394.007	3279951.953	57	96
		5-6	454447.766	3280032.139	176	768
		6-1	453680.962	3280091.658	265	193

\* - Геодезические координаты получены при помощи GARMIN 64st (указывается наименование и марка прибора, с помощью которого определены геодезические координаты) в системе координат МСК 47 зона 3 (указывается система координат, в которой представлены геодезические координаты, рекомендуем предоставлять геодезические координаты в местной системе МСК 47 с указанием зоны)

Исполнил: Насладник СП Бурдас Бумисович А.Н.

## КАРТОЧКА

### ОБСЛЕДОВАНИЯ УЧАСТКА № 6/н / ГОД ПРИ ВЫБОРЕ СПОСОБА И ТЕХНОЛОГИИ ЛЕСОВОССТАНОВЛЕНИЯ

1. Лесничество Тихвинское
2. Участковое лесничество Пашозерское
3. Дача, тех. участок ---
4. Номер квартала 29
5. Номер выдела 16.21.22.23.24.34
6. Площадь участка, с точностью до 0,1 га 15,3/13,6
7. План участка (прилагается к Карточке)
8. Категория площади: лесовосстановления сплошная вырубка 2020г.  
вырубка, гарь, иная (год, месяц)  
9. Исходный породный состав участка лесовосстановления, в.16-10С, в.21-7Б3Е+С+Б, в.22-8Е2Б+Ос, в.23-9С1Е+Б, в.24-3С3Е  
до вырубки, гари, гибели
10. Условия для работы техники: --- доступна  
10.1. Количество пней, шт./га: всего до 600, ср. диаметр 24  
10.2. Захламленность, м<sup>3</sup>/га отсутствует- менее 5 м<sup>3</sup>/га  
отсутствует - менее 5 м<sup>3</sup>/га, слабая - 5 - 20 м<sup>3</sup>/га, средняя - 20 - 50 м<sup>3</sup>/га, сильная > 50 м<sup>3</sup>/га
- 10.3. Доступность для работы техники --- доступна
11. Характеристика природно-климатических и лесорастительных условий лесного участка  
11.1. Лесорастительная зона Балтийско-Белозерский таежный район  
11.2. Лесной район таежный  
11.3. Целевое назначение лесов --- эксплуатационные леса  
11.4. Рельеф --- равнинный, дренажные равнины с несколько ослабленным стоком  
11.5. Почва --- подзолистые  
11.6. Тип леса (тип вырубки, тип лесорастительных условий) в.16-ОС А5, в.21-ТТ С4, в.22.24-ЧС В2, в.23.24-ЧВ В3  
тип, степень увлажнения, механический состав
- 11.7. Степень задернения почвы --- травяной; средняя степень задернения  
отсутствует - до 10%, слабая - 11 - 30%, средняя - 31 - 50%, сильная > 50%
12. Характеристика подроста главных (целевых) пород:  
12.1. Средняя высота --- м,  
12.2. Средний возраст --- лет,  
12.3. Количество, всего --- тыс.шт./га, в том числе по породам ---  
12.4. Категория густоты --- редкий, средний, густой
- 12.5. Распределение по площади ---  
равномерное, неравномерное, групповое
- 12.6. Жизнеспособность подроста ---  
жизнеспособный, нежизнеспособный
13. Характеристика возобновления мягколиственных пород:  
13.1. Порода ---  
13.2. Количество --- шт./га  
13.3. Средняя высота --- м
14. Источники обсеменения --- стена леса  $\Omega$   
порода, источник: одиночные (шт./га), куртины, полосы, стены леса
15. Характеристика санитарного состояния при предварительном осмотре участка --- присутствие признаков заселения на лесокультурной площади --- вредных организмов --- не обнаружено

заселенность вредными организмами, болезни леса

16. Предложения для разработки Проекта лесовосстановления:

16.1. Способ лесовосстановления искусственный (лесные культуры)  
естественный, искусственный (лесные культуры), комбинированный

16.2. Главные (целевые) породы Сосна

16.3. Срок лесовосстановления 2022-2031 г.

начало, окончание (месяц, год)

17. Необходимость проведения предварительных и сопутствующих мероприятий:

17.1. Очистка вырубki, гарь не требуется

17.2. Санитарные не требуются

17.3. Противопожарные прерывистая опашка по периметру, неравномерно, шириной до 1,4 метра

17.4. Иные предложения подготовка почвы лесным плугом ПЛ-1, расстояние между борозд не менее 4,5 м - 5,5м

Исполнитель(и): Начальник ОЛП

Должность



Бушковский А.А. "      "      г.

Ф.И.О.

К Карточке

обследования участка

при выборе способа и технологии  
лесовосстановления