

ПРОЕКТ
ЛЕСОВОССТАНОВЛЕНИЯ
(создание лесных культур)
на осень 2021 г.

Лесничество Бокситогорское Участковое лесничество _____ Шидрозерское

№ квартала 152 № выдела в.37 (7.2га)

Главная порода _____ Ель

Вид культур _____ сплошные

(сплошные, подпологовые, реконструкция)

Арендатор лесного участка ООО «ММ-Ефимовский», № 2-2010-01-2-3 от 03.02.10.
дек.№ 3-2021 от 03.12.2020 г.

(наименование, № дог. аренды, декларация, дата)

Площадь участка 7.4/7.2 га

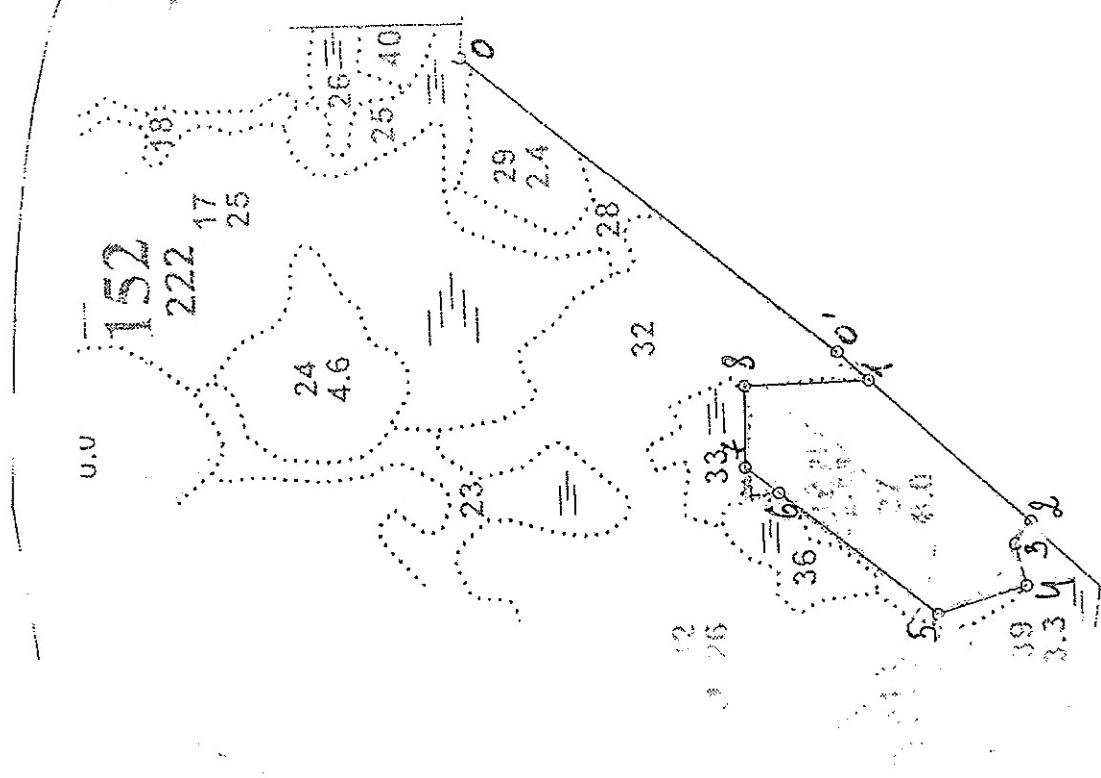
План участка, масштаб 1:10 000

1. Категория лесокультурной площади: (вырубка сплошная 2021 г. состояние очистки проведена в соответствии с технологической картой разработки делянки, кол-во пней (валунов) на 1 га до 600 шт., гарь, редина, пухтырь, прогалина и т.д. компак. недоруб-0.2 га.
2. Рельеф, почвы, механический состав, степень влажности равнинный, хорошо дренированные равнины, пологие склоны, подзолистые
3. Напочвенный покров (важнейшие растения-индикаторы) (кислица, майник, сныть)
4. Тип леса (тип вырубки), тип лесорастительных условий КС С2
5. Наличие естественного возобновления (по породам), тыс.шт./га; размещение; средняя высота, м _____ не имеется
6. Зараженность почвы вредителями, вид при предварительном осмотре участка присутствия признаков заселения на лесокультурной площади вредных организмов не обнаружено
7. Состав, возраст, полнота, класс бонитета реконструируемого насаждения не проектируется
8. Способ реконструкции: ширина и направление коридоров, кулис, площадь расширенных коридоров от общей площади реконструируемого участка (в %) не проектируется
9. Сроки и виды подготовки площади, применяемые машины и орудия не проектируется
10. Способы и время обработки почвы (механизируемая, ручная, сплошная, полосами, бороздами, площадками и т.д.), глубина обработки почвы, применяемые машины и орудия бесснежный период 2021 г., создание площадок экскаватором «Вольво». размером 1.0 x 1.0 м., глубиной до 0.2 м., не менее 1000 шт./га
11. Размещение и размеры площадок, полос, борозд на площади и их направление площадки 1.0 x 1.0 м., расположенные равномерно по всей площади участка
12. Метод и способ создания культуры (посадка сеянцами, саженцами, посев рядовой, строчно-лучный, ручной, механизированный) под меч Колесова в площадке не менее 3 шт. *в изобильности или не менее 3.0 растений наряде*
13. Количество посадочных (посевных) мест на 1 га, тыс.шт. _____ не менее 3.0
14. Размещение посадочных (посевных) мест, среднее расстояние между площадками 1.0-4.0 м., в рядах 0.3-1.0 м., не менее 3 посадочных мест на одной площадке
15. Схема смешения пород Е*Е*Е*Е*Е*
16. Потребность в посадочном (посевном) материале на 1 га не менее 3000 шт. тыс.шт. (кг) и на всю площадь по породам не менее 22 200 шт
17. Характеристика посадочного (посевого) материала по породам: возраст сеянцев, саженцев, класс качества семян, их происхождение, лесосеменной район стандарт. сеянцы ели с ОКС, возраст 3 года. Д-у корневой шейки не менее 2х мм. Н- не менее 12 см
18. Способ подготовки семян к посеву не проектируется
19. Виды и способы агротехнических уходов, их кратность: 2023 год- ручная оправка растений от завала травы и почвой- однократно
20. Виды и способы лесоводственных уходов, их кратность: 2027 год-уничтожение или предупреждение появления древесной растительности в рядах культур по необходимости. кратность – однократно.
21. Противопожарные мероприятия, протяженность, ширина мин полос не проектируется
22. Намечаемый год перевода культуры в лесопокрытую площадь не позднее 2030 г.
23. Показатели оценки восстановления лесов для признания работ по лесовосстановлению завершенными (возраст, кол-во деревьев главных лесных пород, средняя высота)
- Максимальный срок 9 лет, кол-во деревьев не менее 1.7 т.шт./га, высота не менее 0.7 м
- Составил (архидатор): Инженер ПТО Лебедева А.А. *ЛЛ* « 11 » 08 2021
(должность) (Ф.И.О.) (подпись)
- Проверил (Уч. лесничий): Марусев С.А. *СМ* « 26 » 08 2021
(должность) (Ф.И.О.) (подпись)
- Проверил (инженер по л/в): Сидорова М.С. *СМ* « 01 » 08 2021
(должность) (Ф.И.О.) (подпись)
- Учено с внесением следующих замечаний *исправить замечания*
в ч. 1, 3, 4, 7, 8, 9, 10, 11, 12, 13, 14, 15, 16, 17, 18, 19, 20, 21, 22, 23
- Главный лесничий: Рыжова С.В. *СВ* « 09 » 08 2021
(Ф.И.О.) (подпись)

План участка

Лесничество (лесопарк) _____ Бокситогорское
Участковое лесничество _____ Шидрозерское
Урочище (при наличии) _____
Номер(а) лесного квартала _____ 152
Номер(а) лесотаксационного выдела _____ 37
Масштаб _____ 1:10 000

Площадь общая, га
7,2



Экспликация участка						
Номера точек	Геодезические координаты		Направление румбы (азимуты) линий, °		Длина линий, м	
	X	Y	линий, °	(азимуты)		
Привязка						
0-0'	428143.732	3314337.563	ЮЗ	32	654	
0'-1	427620.076	3313943.527	ЮЗ	35	59	
Объект						
Катег. земель	Площадь участка, га	Номера точек	Геодезические координаты		Направление румбы (азимуты) линий, °	Длина линий, м
			X	Y		
Экспл	7,2	1-2	427575.298	3313905.355	ЮЗ:35	298
		2-3	427347.464	3313712.777	СЗ:62	38
		3-4	427368.266	3313681.127	ЮЗ:69	59
		4-5	427351.873	3313624.519	СЗ:24	128
		5-6	427473.565	3313583.111	СВ:31	277
		6-7	427696.505	3313747.742	СВ:31	58
		7-8	427743.141	3313782.213	СВ:84	113
		8-1	427745.360	3313895.118	ЮВ:8	170

* - Геодезические координаты получены при помощи GARMIN 64st (указывается наименование и марка прибора, с помощью которого определены геодезические координаты) в системе координат МСК 47 зона 3 (указывается система координат, в которой представлены геодезические координаты, рекомендуем предоставлять геодезические координаты в местной системе МСК 47 с указанием зоны)

Исполнил: Инженер ПТО  Лебедева А.А.

КАРТОЧКА
ОБСЛЕДОВАНИЯ УЧАСТКА № 6/н. 12 | ГОД
ПРИ ВЫБОРЕ СПОСОБА И ТЕХНОЛОГИИ ЛЕСОВОССТАНОВЛЕНИЯ

1. Лесничество Бокситогорское
2. Участковое лесничество Шидрозерское
3. Дача, тех. участок -
4. Номер квартала 152
5. Номер выдела 37
6. Площадь участка, с точностью до 0,1 га 7,472
7. План участка (прилагается к Карточке) -
8. Категория площади: лесовосстановления сплошная вырубка 2021 г. компак. недоруб-0.2 га.
вырубка, гарь, иная (год, месяц) 6Б2Ос2Е
9. Исходный породный состав участка лесовосстановления, 6Б2Ос2Е
до вырубки, гари, гибели
10. Условия для работы техники: доступна
 - 10.1. Количество пней, шт./га: всего до 600, ср. диаметр 24
 - 10.2. Захламленность, м³/га отсутствует - менее 5 м³/га
отсутствует - менее 5 м³/га, слабая - 5 - 20 м³/га, средняя - 20 - 50 м³/га, сильная > 50 м³/га
- 10.3. Доступность для работы техники доступна
11. Характеристика природно-климатических и лесорастительных условий лесного участка
 - 11.1. Лесорастительная зона таежная
 - 11.2. Лесной район Балтийско-Белозерский таежный район
 - 11.3. Целевое назначение лесов эксплуатационные леса
 - 11.4. Рельеф равнинный, хорошо дренируемые равнины, пологие склоны
 - 11.5. Почва подзолистые
тип, степень увлажнения, механический состав
- 11.6. Тип леса (тип вырубки, тип лесорастительных условий) КС С2
- 11.7. Степень задернения почвы травяной; средняя степень задернения
отсутствует - до 10%, слабая - 11 - 30%, средняя - 31 - 50%, сильная > 50%
12. Характеристика подроста главных (целевых) пород:
 - 12.1. Средняя высота - м,
 - 12.2. Средний возраст - лет,
 - 12.3. Количество, всего - тыс.шт./га, в том числе по породам -
 - 12.4. Категория густоты -
редкий, средний, густой
 - 12.5. Распределение по площади -
равномерное, неравномерное, групповое
- 12.6. Жизнеспособность подроста -
жизнеспособный, нежизнеспособный
13. Характеристика возобновления мягколиственных пород:
 - 13.1. Порода -
 - 13.2. Количество - шт./га
 - 13.3. Средняя высота - м
14. Источники обсеменения стена леса (Север-6Б3Е1С, Запад-8Е2Б)
порода, источник: одиночные (шт./га), куртины, полосы, стены леса
15. Характеристика санитарного состояния при предварительном осмотре участка присутствии
признаков заселения на лесокультурной площади вредными организмами, не обнаружено
заселенность вредными организмами, болезни леса

16. Предложения для разработки Проекта лесовосстановления:

- 16.1. Способ лесовосстановления искусственный (лесные культуры)
естественный, искусственный (лесные культуры), комбинированный
- 16.2. Главные (целевые) породы Ель
- 16.3. Срок лесовосстановления 202_-2030 г.
начало, окончание (месяц, год)
17. Необходимость проведения предварительных и сопутствующих мероприятий:
- 17.1. Очистка вырубки, гари не требуется
- 17.2. Санитарные не требуются
- 17.3. Противопожарные не проектируется
- 17.4. Иные предложения подготовка почвы экскаватором «Вольво»

Исполнитель(и): Инженер ПТО

Должность

К Карточке

обследования участка

при выборе способа и технологии
лесовосстановления

 Лебедева А.А. " 18 " 08 2021 г.
подпись Ф.И.О.